

 **AUTODOC CLUB**

Как се сменя горивен
филтър на **PEUGEOT 207**
Хечбек – Ръководство
за смяна

ПОДОБЕН ВИДЕО УРОК



Това видео показва процедура по смяна на сходна авто част на друг автомобил

Важно!

Тази процедура на смяна може да се използва за:
PEUGEOT 207 Хечбек 1.6, PEUGEOT 207 Хечбек 1.4, PEUGEOT 207 Хечбек 1.4 16V,
PEUGEOT 207 Хечбек 1.6 16V, PEUGEOT 207 Хечбек 1.6 16V Turbo, PEUGEOT 207
Хечбек 1.6 16V VTi, PEUGEOT 207 Хечбек 1.6 16V RC, PEUGEOT 207 Хечбек 1.4
BiFuel

Стъпките може малко да се различават в зависимост от конструкцията на
автомобила.

Този урок беше създаден на основата на процедура за смяна на сходна част
на: PEUGEOT 206 Хечбек (2A/C) 1.6

СМЯНА НА: ГОРИВЕН ФИЛТЪР – PEUGEOT 207
ХЕЧБЕК. СПИСЪК С НУЖНИТЕ ИНСТРУМЕНТИ:



- Универсален спрей за почистване
- Клещи за горивни тръби
- Лост тип кози крак
- Съд за течности

Купи инструменти

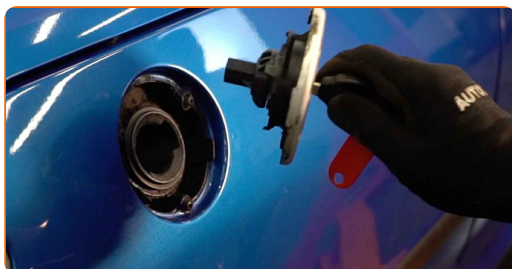
Смяна на: горивен филтър – PEUGEOT 207 Хечбек. Съвет от експертите на AUTODOC:

- Осигурете добра вентилация на работното място. Парите на горивото са отровни.
- Моля, имайте предвид: всичката работа по колата – PEUGEOT 207 Хечбек – трябва да се извърши с изключен двигател.

ИЗВЪРШЕТЕ ЗАМЯНАТА В СЛЕДНАТА ПОСЛЕДОВАТЕЛНОСТ:

1 Отворете капачката на резервоара за гориво.

2 Развийте капачката на гърлото на резервоара за гориво.

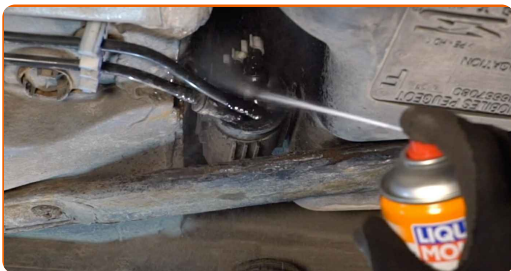


3 Повдигнете колата с крик или я поставете над сервизен канал.

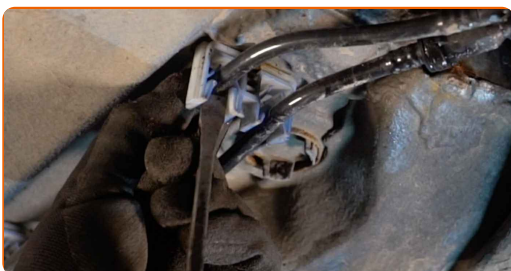
4 Подгответе съда за течности.



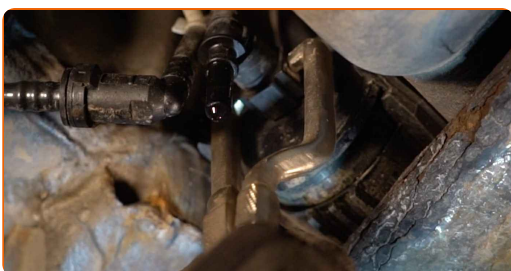
5 Почистете крепежните елементи на горивопровода. Използвайте универсален почистващ спрей.



6 Премахнете горивопроводите от каросерията.



7 Стиснете фиксаторите и откачете маркучите за подаване на гориво от корпуса на горивния филтър. Използвайте клещи за горивни тръби. Използвайте лост тип кози крак.

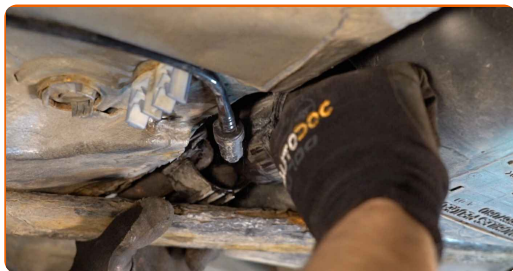


Смяна на: горивен филтър – PEUGEOT 207 Хечбек. Съвет от експертите на AUTODOC:

- Бъдете внимателни! Гориво може да протече от корпуса на филтър и маркучите.

8

Демонтирайте горивния филтър. Използвайте лост тип кози крак.

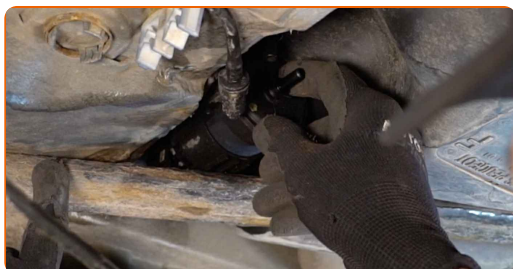


9

Сложете касетата на стария филтър в съда.

10

Поставете новия горивен филтър.

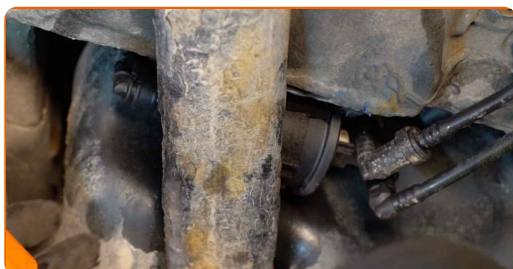


Смяна на: горивен филтър – PEUGEOT 207 Хечбек. Експертите на AUTODOC препоръчват:

- Уверете се, че горивния филтър е правилно разположен. Вземете предвид маркировката за посока на потока на горивото.
- По време на монтаж, старайте се да предотвратявате попадането на прах и замърсявания в корпуса на горивния филтър.
- Използвайте само качествени филтри.

11

Съединете тръбопроводите подаващи гориво към горивния филтър.



12 Монтирайте горивопроводите на каросерията.



13 Премахнете съда за течности изпод горивния филтър.



14 Спуснете автомобила.

15 Затегнете капачката на гърлото на резервоара за гориво.



16 Затворете капака на резервоара.

Смяна на: горивен филтър – PEUGEOT 207 Хечбек. Съвет от AUTODOC:

- Преди да включите двигателя, включете и изключете запалването няколко пъти. Това трябва да се направи, за да се активира горивната помпа и да вкара гориво в горивната система.

17 Запалете двигателя за няколко минути. Това е нужно, за да се уверите, че компонента работи правилно.

18

Спрете двигателя.

Смяна на: горивен филтър – PEUGEOT 207 Хечбек. Съвет от експертите на AUTODOC:

- За да защитите околната среда от замърсяване, изхвърляйте използваните филтри на специализирани пунктове за събиране отпадъци.

ДОБРА РАБОТА! 

ВИЖ ОЩЕ УРОЦИ

AUTODOC – КАЧЕСТВЕНИ И ДОСТЪПНИ АВТОЧАСТИ ОНЛАЙН

МОБИЛНОТО ПРИЛОЖЕНИЕ AUTODOC: СТРАХОТНИ ОФЕРТИ И
УДОБНО ПАЗАРУВАНЕ



**ГОЛЯМА СЕЛЕКЦИЯ ОТ РЕЗЕРВНИ ЧАСТИ ЗА КОЛАТА
ТИ**

ГОРИВЕН ФИЛТЪР: ШИРОК АСОРТИМЕНТ

ЗА ОТГОВОРНОСТТА:

Документът съдържа единствено съвети и препоръки, които могат да Ви бъдат полезни при смяна на детайли или ремонтни работи. AUTODOC не носи никаква отговорност за вреди, травми или щети по имущества настъпили в процеса на осъществяване на ремонтните дейности или замени на детайли, вследствие на некоректно използване или тълкуване на предоставената информация.

AUTODOC не носи отговорност за каквито и да е възможни грешки и неточности в дадената инструкция. Предоставеният материал има изключително опознавателен характер и не може да замени консултацията със специалисти.

AUTODOC не носи отговорност за неправилно или опасно използване на ремонтното оборудване, инструментите и резервните части. AUTODOC настоятелно препоръчва да работите внимателно и да спазвате правилата за безопасност при извършването на каквито и да е ремонтни работи. Помнете, че употребата на авточасти с ниско качество не гарантира нужното ниво на безопасност при шофиране.

© Copyright 2023 – Всичкото съдържание на този уебсайт, особено текстовете, фотографиите и графиките, е защитено от законите за авторското право. Всички права, включително за копиране, публикуване от трети страни, редактиране и превеждане, са притежавани от AUTODOC SE.