



Как се сменя масло и  
маслен филтър на  
**Peugeot 206 CC 2D** –  
Ръководство за смяна

## ВИДЕО УРОЦИ

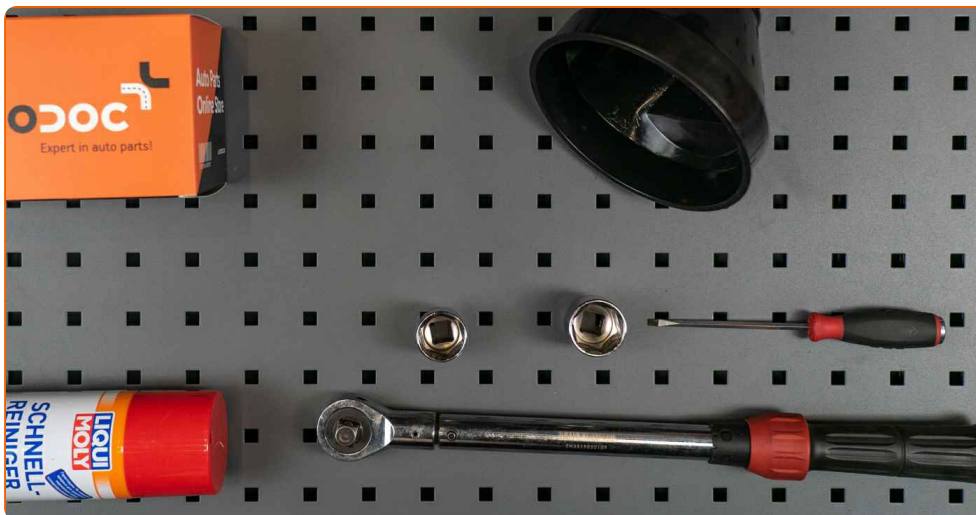
 **Важно!**

Тази процедура на смяна може да се използва за:

PEUGEOT 508 I (8D\_) Седан 1.6 VTi, PEUGEOT 508 I SW (8E\_) 1.6 VTi, PEUGEOT 508 I (8D\_) Седан 1.6 THP, PEUGEOT 508 I SW (8E\_) 1.6 THP, PEUGEOT 508 I (8D\_) Седан 2.0 HDi, PEUGEOT 508 I SW (8E\_) 2.0 HDi, PEUGEOT 508 I (8D\_) Седан 2.2 HDi, PEUGEOT 508 I SW (8E\_) 2.2 HDi, PEUGEOT 807 2.0 HDi, PEUGEOT 308 I Хечбек (4A, 4C) 1.6 BioFlex, PEUGEOT Expert II Терее (VF3X) 2.0 HDi 120 4x4, PEUGEOT 308 I CC (4B) 1.6 THP, PEUGEOT Partner I Ван 1.4, PEUGEOT Partner I Combispace 1.4, PEUGEOT Partner II Ван 1.6, (+ 179)

Стъпките може малко да се различават в зависимост от конструкцията на автомобила.

**СМЯНА НА: МАСЛО И МАСЛЕН ФИЛТЪР – PEUGEOT  
206 CC 2D. ИНСТРУМЕНТИТЕ, КОИТО ЩЕ ВИ  
ТРЕБВАТ:**



- Универсален спрей за почистване
- Гаечен накрайник № 24
- Гаечен накрайник № 27
- Динамометричен ключ
- Плоска Отвертка
- Съд за събиране на масло
- Фуния
- Защитен калъф за калници

**КУПИ ИНСТРУМЕНТИ**

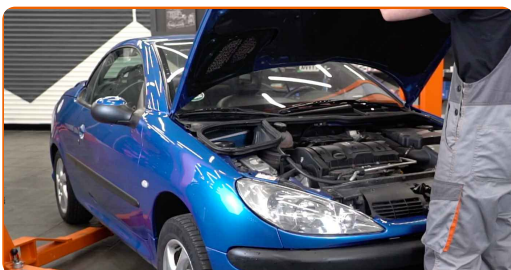
Смяна на: масло и маслен филтър – Peugeot 206 CC 2D. AUTODOC препоръчва:

- Сменяйте масления филтър всеки път, когато сменят моторното масло.
- Всичката работа трябва да се извършва при спрян двигател.
- Използвайте ръкавици, за да избегнете контакт с горещата течност.

## СМЯНА НА: МАСЛО И МАСЛЕН ФИЛТЪР – PEUGEOT 206 CC 2D. ИЗПОЛЗВАЙТЕ СЛЕДНАТА ПРОЦЕДУРА:

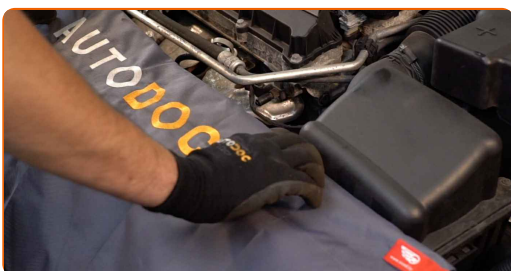
1

Отворете капака на двигателя.



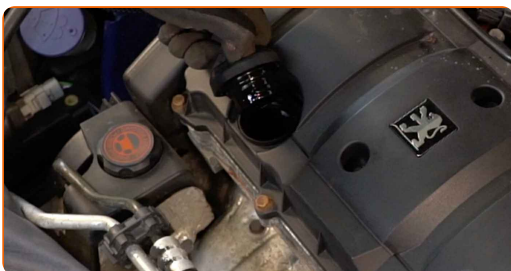
2

Използвайте защитно покривало за калници, за да предотвратите повреждане на боята и пластмасовите части на колата.



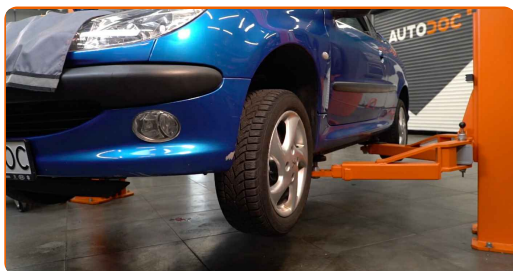
3

Развийте капачката на гърловината за масло.



4

Повдигнете колата с крик или я поставете над сервизен канал.

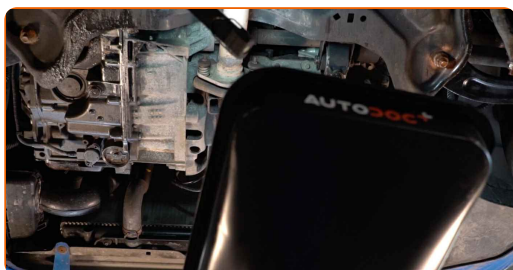


Смяна на: масло и маслен филтър – Peugeot 206 CC 2D. Експертите на AUTODOC препоръчват:

- Автомобилът трябва да е разположен на равна повърхност. Ако е наклонен, то пробката на картера трябва да се намира в най-ниската точка.
- Всичката работа трябва да се извършва при спрян двигател.

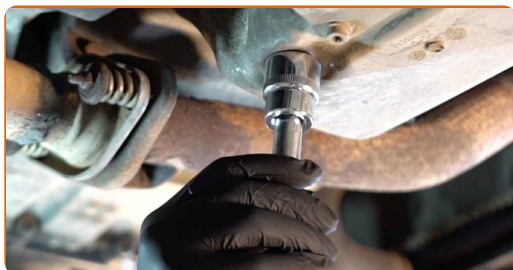
5

Сложете съд за събиране на старо масло с капацитет от поне 5 литра под отворието за източване.



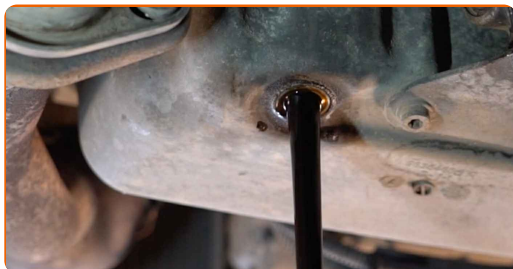
6

Развийте пробката за източване. Използвайте тръбен ключ №24.



7

Източете старото масло.

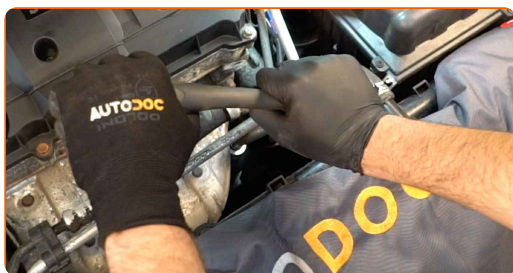


Смяна на: масло и маслен филтър – Peugeot 206 CC 2D. Съвет от AUTODOC:

- Внимание! Маслото може да бъде горещо.
- Изчакайте маслото напълно да се източи от отворието за източване.
- Поставете съда. Маслото започва да се източва от отворието веднага щом бъде отстранен масления филтър.

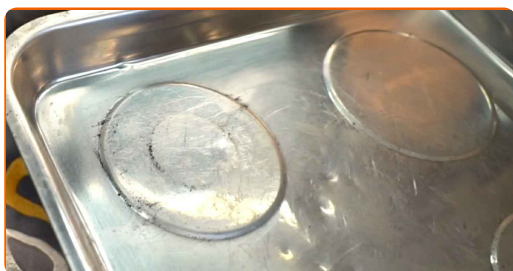
8

Свалете чашата на филтъра, заедно със стария филтроелемент. Използвайте тръбен ключ №27.



9

Подгответе съд за стария маслен филтър.



**10** Сложете касетата на стария филтър в съда.



**11** Изкарайте от корпуса на филтъра сменяемия филтроелемент.



**12** Премахнете уплътнителния пръстен на капака на масления филтър. Използвайте права отвертка.



**13** Почистете монтажното място на масления филтър. Използвайте универсален почистващ спрей.

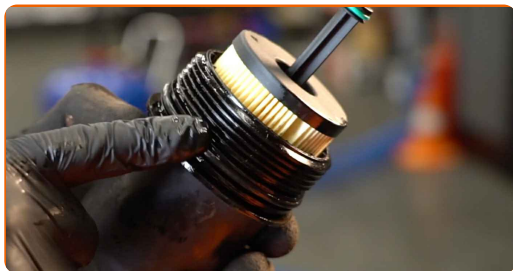


**14** Поставете новия уплътнителен пръстен на монтажното място на капака на масления филтър.



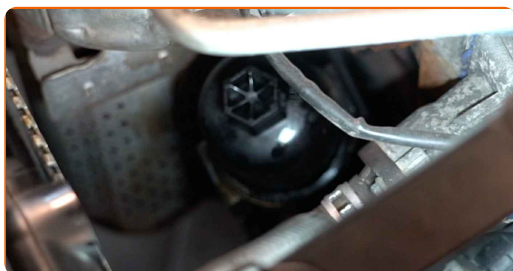
15

Смажете гуменото уплътнение на новия филтър с малко количество ново масло.



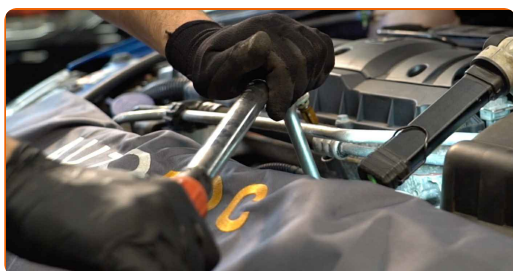
16

Завийте новия филтър на мястото му.



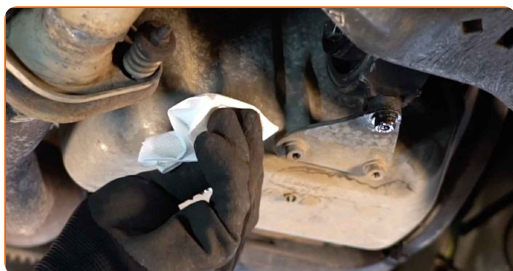
17

Монтирайте чашата. Използвайте тръбен ключ № 27. Използвайте динамометричен ключ. Затегнете я с усилие от 25 Nm.



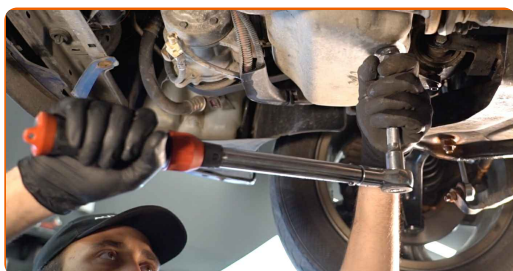
18

Почистете областта на отворието за източване на картера.



19

Завийте новата пробка за източване и я затегнете. Използвайте тръбен ключ №24. Използвайте динамометричен ключ. Затегнете я с усилие от 30 Nm.





20

Спуснете автомобила.



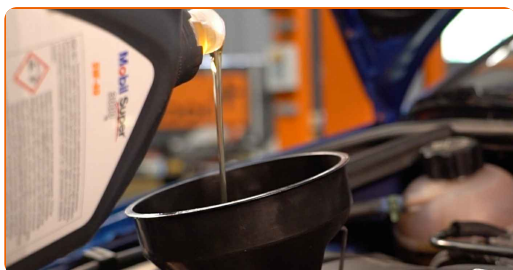
21

Свалете капачката за маслото. Сложете фунията.



22

Налейте маслото в двигателя чрез гърловината. Нужно количество масло: 4.25 л.

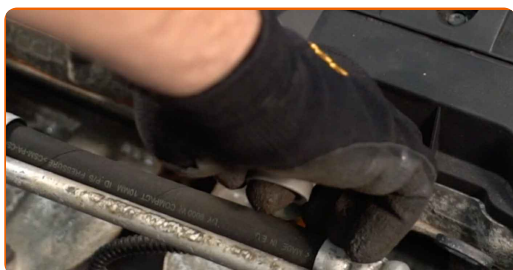


Смяна на: масло и маслен филтър – Peugeot 206 CC 2D. Експертите на AUTODOC препоръчват:

- Използвайте масло, препоръчано от производителя.

23

Проверете нивото на маслото чрез щеката за масло. Ако е необходимо, добавете масло.

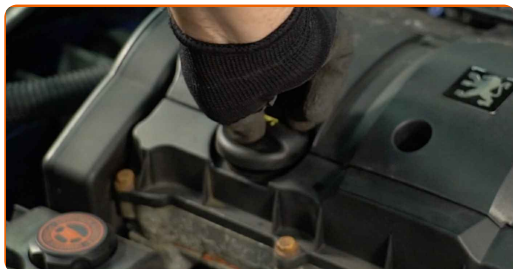


Обърнете внимание!

- Нивото на маслото трябва да бъде между обозначенията Min и Max.

24

Поставете капачката за маслото.



25

Затегнете капачката на гърловината за наливане на масло.

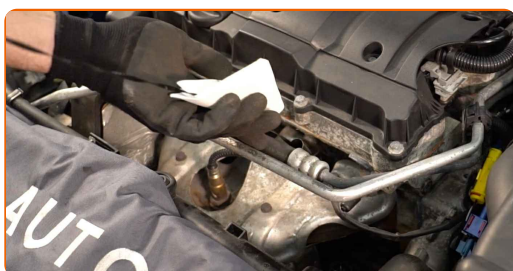


26

Запалете двигателя за няколко минути. След като предупредителната светлина за масло на таблото се изключи, спрете двигателя.

27

5 минути след спиране на двигателя, проверете нивото на маслото по щеката. Ако е необходимо, долейте масло.



### Обърнете внимание!

- Нивото на маслото трябва да бъде между обозначенията Min и Max.
- Уверете се, че капачката на гърловината за масло е добре затегната.
- Проверете херметичността на резбованата пробка на отворието за източване и уплътнението на масления филтър. Ако е нужно, внимателно ги затегнете.

28

Премахнете покривалото на калника.



29

Затворете капака на двигателя.



### Смяна на: масло и маслен филтър – Peugeot 206 CC 2D. Съвет:

- Имайте предвид, че предупредителната светлина, която посочва недостатъчно налягане в смазочната система, може да остане включена за по-дълго от обичайното. След няколко секунди, маслото ще изпълни каналите и лампата ще изгасне.
- За да защитите околната среда от замърсяване, изхвърляйте използваните филтри на специализирани пунктове за събиране отпадъци.

**ДОБРА РАБОТА!** 

[ВИЖ ОЩЕ УРОЦИ](#)

## AUTODOC – КАЧЕСТВЕНИ И ДОСТЪПНИ АВТОЧАСТИ ОНЛАЙН

МОБИЛНОТО ПРИЛОЖЕНИЕ AUTODOC: СТРАХОТНИ ОФЕРТИ И  
УДОБНО ПАЗАРУВАНЕ



**+ AUTODOC**

GET IT ON  
**Google Play**

Download on the  
**App Store**

**Download**

**ГОЛЯМА СЕЛЕКЦИЯ ОТ РЕЗЕРВНИ ЧАСТИ ЗА КОЛАТА  
ТИ**

**КУПИ РЕЗЕРВНИ ЧАСТИ ЗА PEUGEOT**

**МАСЛЕН ФИЛТЪР: ШИРОК АСОРТИМЕНТ**

**ИЗБЕРИ АВТО ЧАСТИ ЗА PEUGEOT 206 CC 2D**

**МАСЛЕН ФИЛТЪР ЗА PEUGEOT: КУПИ СЕГА**

**МАСЛЕН ФИЛТЪР ЗА PEUGEOT 206 CC 2D: НАЙ-ДОБРИТЕ ОФЕРТИ**

## **ЗА ОТГОВОРНОСТТА:**

Документът съдържа единствено съвети и препоръки, които могат да Ви бъдат полезни при смяна на детайли или ремонтни работи. AUTODOC не носи никаква отговорност за вреди, травми или щети по имуществата настъпили в процеса на осъществяване на ремонтните дейности или замени на детайли, вследствие на некоректно използване или тълкуване на предоставената информация.

AUTODOC не носи отговорност за каквито и да е възможни грешки и неточности в дадената инструкция. Предоставеният материал има изключително опознавателен характер и не може да замени консултацията със специалисти.

AUTODOC не носи отговорност за неправилно или опасно използване на ремонтното оборудване, инструментите и резервните части. AUTODOC настоятелно препоръчва да работите внимателно и да спазвате правилата за безопасност при извършването на каквито и да е ремонтни работи. Помнете, че употребата на авточасти с ниско качество не гарантира нужното ниво на безопасност при шофиране.

© Copyright 2022 – Всичкото съдържание на този уебсайт, особено текстовете, фотографиите и графиките, е защитено от законите за авторското право. Всички права, включително за копиране, публикуване от трети страни, редактиране и превеждане, са притежавани от AUTODOC GmbH.