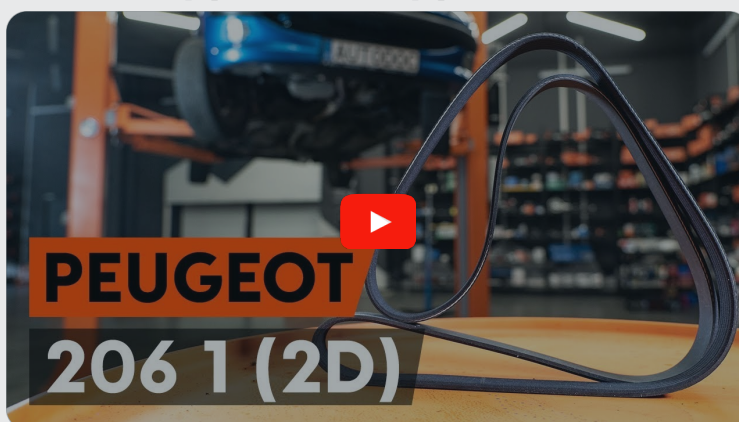




Как се сменя пистов  
ремък на **PEUGEOT 206**  
**Седан** – Ръководство за  
смяна

## ПОДОБЕН ВИДЕО УРОК



Това видео показва процедура по смяна на сходна авто част на друг автомобил

### **Важно!**

Тази процедура на смяна може да се използва за:  
PEUGEOT 206 Седан 1.4, PEUGEOT 206 Седан 1.6 16V

Стъпките може малко да се различават в зависимост от конструкцията на автомобила.

Този урок беше създаден на основата на процедура за смяна на сходна част на: PEUGEOT 206 Хечбек (2A/C) 1.6

СМЯНА НА: ПИСТОВ РЕМЪК – PEUGEOT 206 СЕДАН.  
СПИСЪК С НУЖНИТЕ ИНСТРУМЕНТИ:



- Квадратен накрайник за пробка на маслото № 3/8"
- Защитен калъф за калници

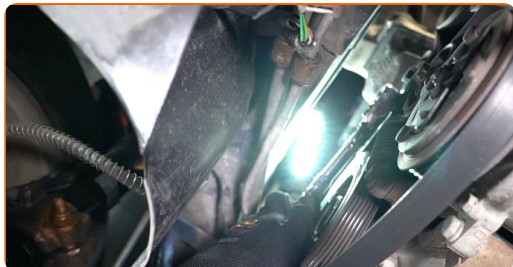
[Купи инструменти](#)

Смяна на: пистов ремък – PEUGEOT 206 Седан. AUTODOC препоръчва:

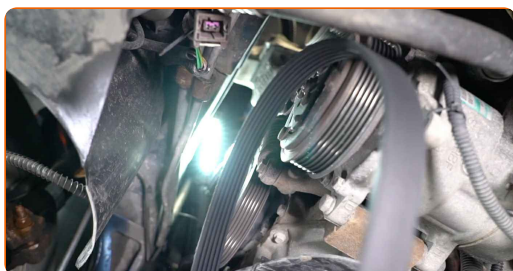
- Всичката работа трябва да се извършва при спрян двигател.

## СМЯНА НА: ПИСТОВ РЕМЪК – PEUGEOT 206 СЕДАН. ПРЕПОРЪЧИТЕЛНА ПОСЛЕДОВАТЕЛНОСТ ОТ СТЪПКИ:

- 1 Отворете капака на двигателя.
- 2 Използвайте защитно покривало за калници, за да предотвратите повреждане на боята и пластмасовите части на колата.
- 3 Повдигнете колата с крик или я поставете над сервизен канал.
- 4 Сложете на страна обтяжната ролка на многоклиновия ремък. Използвайте квадратен накрайник за пробка на маслото № 3/8".



- 5 Премахнете многоклиновия ремък. Върнете обтяжната ролка в началното ѝ положение.

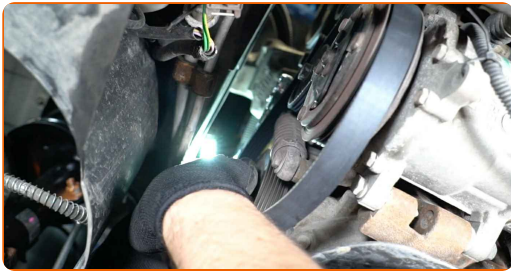


Смяна на: пистов ремък – PEUGEOT 206 Седан. Експертите на AUTODOC препоръчват:

- Проверете състоянието на обтяжната ролка и паразитната ролка. Сменете ги ако е нужно.

6

Монтирайте многоклиновия ремък.

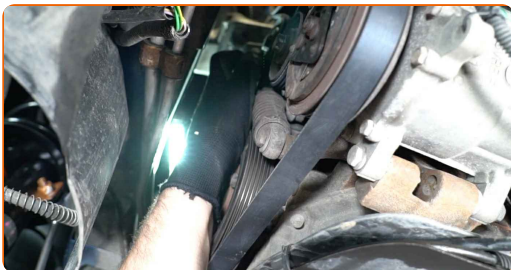


Смяна на: пистов ремък – PEUGEOT 206 Седан. Съвет:

- Убедете се, че многоклиновия ремък приляга плътно по всички ролки.

7

Сложете на страна обтяжната ролка на многоклиновия ремък. Използвайте квадратен накрайник за пробка на маслото № 3/8".



8

Разположете многоклиновия ремък върху обтяжната ролка.

9

Върнете обтяжната ролка в началното ѝ положение.



10

Запалете двигателя за няколко минути. Това е нужно, за да се уверите, че компонента работи правилно.

11

Спуснете автомобила.

12

Премахнете покривалото на калника.

13

Затворете капака на двигателя.

**ДОБРА РАБОТА!** 👍

**ВИЖ ОЩЕ УРОЦИ**

## AUTODOC – КАЧЕСТВЕНИ И ДОСТЪПНИ АВТОЧАСТИ ОНЛАЙН

МОБИЛНОТО ПРИЛОЖЕНИЕ AUTODOC: СТРАХОТНИ ОФЕРТИ И  
УДОБНО ПАЗАРУВАНЕ

**ГОЛЯМА СЕЛЕКЦИЯ ОТ РЕЗЕРВНИ ЧАСТИ ЗА КОЛАТА  
ТИ**

**ПИСТОВ РЕМЪК: ШИРОК АСОРТИМЕНТ**

### **i ЗА ОТГОВОРНОСТТА:**

Документът съдържа единствено съвети и препоръки, които могат да Ви бъдат полезни при смяна на детайли или ремонтни работи. AUTODOC не носи никаква отговорност за вреди, травми или щети по имущества настъпили в процеса на осъществяване на ремонтните дейности или замени на детайли, вследствие на некоректно използване или тълкуване на предоставената информация.

AUTODOC не носи отговорност за каквито и да е възможни грешки и неточности в дадената инструкция. Предоставеният материал има изключително опознавателен характер и не може да замени консултацията със специалисти.

AUTODOC не носи отговорност за неправилно или опасно използване на ремонтното оборудване, инструментите и резервните части. AUTODOC настоятелно препоръчва да работите внимателно и да спазвате правилата за безопасност при извършването на каквито и да е ремонтни работи. Помнете, че употребата на авточасти с ниско качество не гарантира нужното ниво на безопасност при шофиране.

© Copyright 2021 – Всичкото съдържание на този уебсайт, особено текстовете, фотографиите и графиките, е защитено от законите за авторското право. Всички права, включително за копиране, публикуване от трети страни, редактиране и превеждане, са притежавани от AUTODOC GmbH.