



Как се сменя въздушен
филтър на **PEUGEOT**
2008 Комби (CU_) –
Ръководство за смяна

ПОДОБЕН ВИДЕО УРОК



Това видео показва процедура по смяна на сходна авто част на друг автомобил

 Важно!

Тази процедура на смяна може да се използва за:
PEUGEOT 2008 Комби (CU_) 1.2 VTi, PEUGEOT 2008 Комби (CU_) 1.2 PureTech 82

Стъпките може малко да се различават в зависимост от конструкцията на автомобила.

Този урок беше създаден на основата на процедура за смяна на сходна част на: PEUGEOT 208 I Хечбек (CA_, CC_) 1.2

**СМЯНА НА: ВЪЗДУШЕН ФИЛТЪР – PEUGEOT 2008
КОМБИ (CU_) – ИНСТРУМЕНТИТЕ, КОИТО МОЖЕ ДА
ПОТРЕЯВАТ:**



- Гаечен накрайник № 7
- Гаечен накрайник № 10
- Тресчотка
- Кръстата отвертка
- Микрофибърна кърпа
- Защитен калъф за калници

Купи инструменти

Смяна на: въздушен филтър – PEUGEOT 2008 Комби (CU_). Експертите на AUTODOC препоръчват:

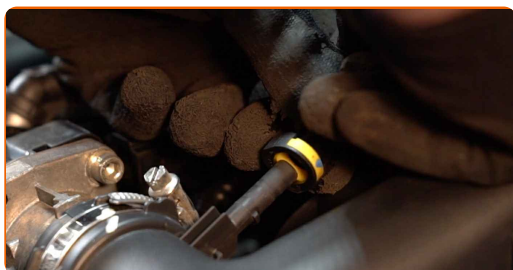
- Следете сроковете, препоръките и изискванията за експлоатация на резервните части, предоставени от производителя.
- Всичката работа трябва да се извършва при спрян двигател.

СМЯНА НА: ВЪЗДУШЕН ФИЛТЪР – PEUGEOT 2008 КОМБИ (CU_). ПРЕПОРЪЧИТЕЛНА ПОСЛЕДОВАТЕЛНОСТ ОТ СТЪПКИ:

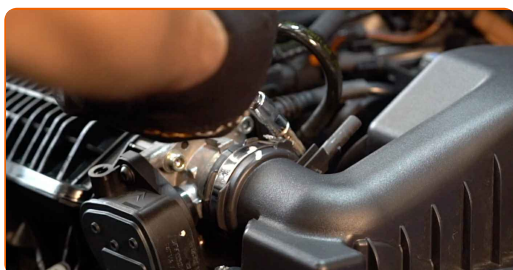
1 Отворете капака на двигателя.

2 Използвайте защитно покривало за калници, за да предотвратите повреждане на боята и пластмасовите части на колата.

3 Откачете вентилационния маркуч на картера от въздуховода.



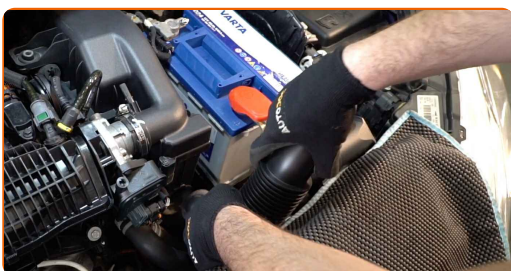
4 Развийте скобата, която захваща въздушния филтър на двигателя към корпуса на дроселната клапа. Използвайте тръбен ключ №7.



- 5** Развийте крепежните болтове на корпуса на филтъра. Използвайте тръбен ключ №10. Изполвайте тресчотен ключ.



- 6** Откачете всмукателната тръба от корпуса на въздушния филтър.



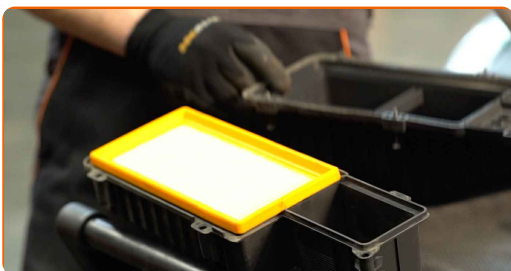
- 7** Демонтирайте корпуса на въздушния филтър.



- 8** Развийте крепежните винтове на капака на въздушния филтър. Използвайте кръстатата отвертка.



- 9** Демонтирайте капака на въздушния филтър.



10

Изкарайте от корпуса на филтъра сменяемия филтроелемент.



11

Почистете капака и корпуса на въздушния филтър.



Смяна на: въздушен филтър – PEUGEOT 2008 Комби (CU_). Съвет от експертите на AUTODOC:

- Преди да почистите капака и корпуса на въздушния филтър, покрийте частите на въздуховода, датчика за масов разход на въздух (ако е наличен), дроселния клапан с чиста кърпа.

12

Поставете в корпуса новия филтроелемент. Уверете се, че края на филтъра плътно пасва на корпуса.



AUTODOC препоръчва:

- Смяна на: въздушен филтър – PEUGEOT 2008 Комби (CU_). Уверете се, че сте разположили филтриращия елемент правилно. Не допускайте отклонения.
- Използвайте само качествени филтри.
- По време на монтаж, постарайте се да не влизат прах и замърсявания в корпуса на филтъра.

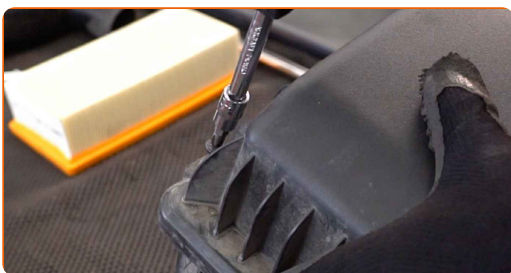
13

Поставете капака на въздушния филтър. Стегнете болтовете.



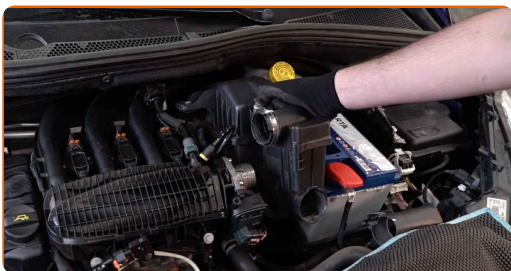
14

Развийте крепежните винтове на капака на въздушния филтър. Използвайте кръстатата отвертка.



15

Поставете капака на въздушния филтър.



16

Завийте крепежните болтове на корпуса на филтъра. Използвайте тръбен ключ №10. Изполвайте тресчотен ключ.



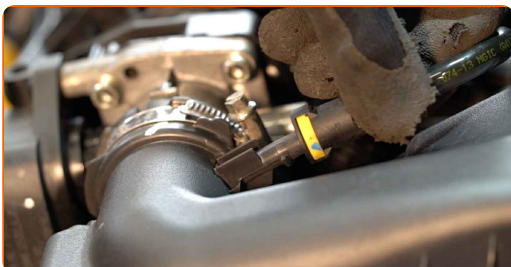
17

Затегнете скобата, която захваща въздушния филтър на двигателя към корпуса на дроселната клапа. Използвайте тръбен ключ №7.



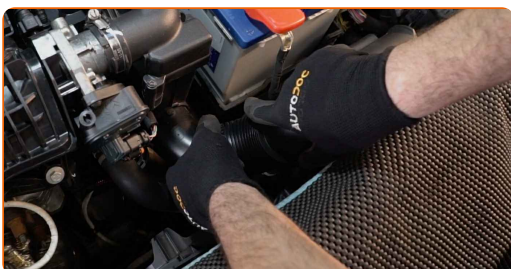
18

Свържете вентилационния маркуч на картера към въздуховода.



19

Свържете всмукателната тръба към корпуса на въздушния филтър.



20

Премахнете покривалото на калника.

21

Затворете капака на двигателя.

ДОБРА РАБОТА! 

ВИЖ ОЩЕ УРОЦИ

AUTODOC – КАЧЕСТВЕНИ И ДОСТЪПНИ АВТОЧАСТИ ОНЛАЙН

МОБИЛНОТО ПРИЛОЖЕНИЕ AUTODOC: СТРАХОТНИ ОФЕРТИ И
УДОБНО ПАЗАРУВАНЕ



+ AUTODOC

GET IT ON
Google Play

Download on the
App Store

Download

**ГОЛЯМА СЕЛЕКЦИЯ ОТ РЕЗЕРВНИ ЧАСТИ ЗА КОЛАТА
ТИ**

ВЪЗДУШЕН ФИЛТЪР: ШИРОК АСОРТИМЕНТ

ЗА ОТГОВОРНОСТТА:

Документът съдържа единствено съвети и препоръки, които могат да Ви бъдат полезни при смяна на детайли или ремонтни работи. AUTODOC не носи никаква отговорност за вреди, травми или щети по имущества настъпили в процеса на осъществяване на ремонтните дейности или замени на детайли, вследствие на некоректно използване или тълкуване на предоставената информация.

AUTODOC не носи отговорност за каквито и да е възможни грешки и неточности в дадената инструкция. Предоставеният материал има изключително опознавателен характер и не може да замени консултацията със специалисти.

AUTODOC не носи отговорност за неправилно или опасно използване на ремонтното оборудване, инструментите и резервните части. AUTODOC настоятелно препоръчва да работите внимателно и да спазвате правилата за безопасност при извършването на каквито и да е ремонтни работи. Помнете, че употребата на авточасти с ниско качество не гарантира нужното ниво на безопасност при шофиране.

© Copyright 2023 – Всичкото съдържание на този уебсайт, особено текстовете, фотографиите и графиките, е защитено от законите за авторското право. Всички права, включително за копиране, публикуване от трети страни, редактиране и превеждане, са притежавани от AUTODOC SE.