



Как се сменят крушки
за фарове на **OPEL**
Omega B Caravan (V94)
– Ръководство за смяна

ПОДОБЕН ВИДЕО УРОК



Това видео показва процедура по смяна на сходна авто част на друг автомобил

Важно!

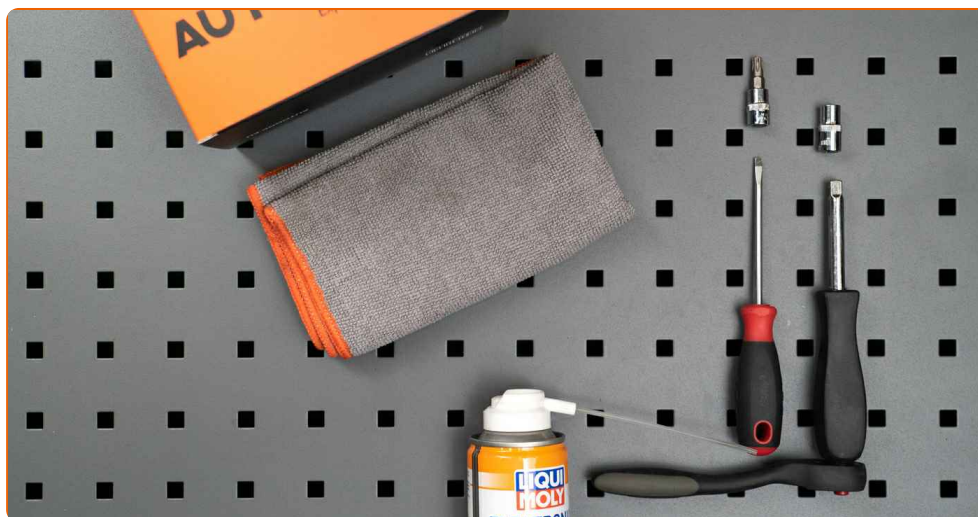
Тази процедура на смяна може да се използва за:

OPEL Omega B Caravan (V94) 2.0 (F35, M35, P35), OPEL Omega B Caravan (V94) 2.0 16V (F35, M35, P35), OPEL Omega B Caravan (V94) 2.5 V6 (F35, M35, P35), OPEL Omega B Caravan (V94) 2.5 TD (F35, M35, P35), OPEL Omega B Caravan (V94) 3.0 V6 (F35, M35, P35), OPEL Omega B Caravan (V94) 2.0 DTI 16V (F35, M35, P35), OPEL Omega B Caravan (V94) 2.2 16V (F35, M35, P35), OPEL Omega B Caravan (V94) 2.2 DTI 16V (F35, M35, P35), OPEL Omega B Caravan (V94) 2.6 V6 (F35, M35, P35), OPEL Omega B Caravan (V94) 3.2 V6 (F35, M35, P35), OPEL Omega B Caravan (V94) 2.5 DTI (F35, M35, P35)

Стъпките може малко да се различават в зависимост от конструкцията на автомобила.

Този урок беше създаден на основата на процедура за смяна на сходна част на: OPEL Astra G CC (T98) 1.2 16V (F08, F48)

СМЯНА НА: КРУШКИ ЗА ФАРОВЕ – OPEL OMEGA B
CARAVAN (V94). ИНСТРУМЕНТИТЕ, КОИТО ВИ
ТРЕБВАТ:



- Спрей за електроника.
- Гаечен накрайник № 7
- Накрайник Torx T30
- Тресчотка
- Плоска отвертка
- Микрофибърна кърпа
- Защитен калъф за калници

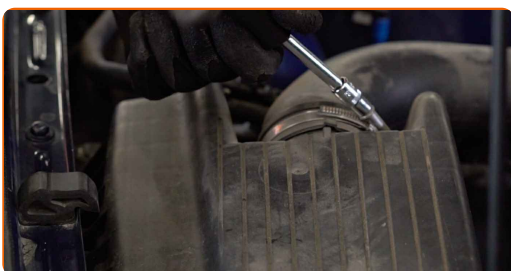
[Купи инструменти](#)

Смяна на: крушки за фарове – OPEL Omega B Caravan (V94). Съвет от експертите на AUTODOC:

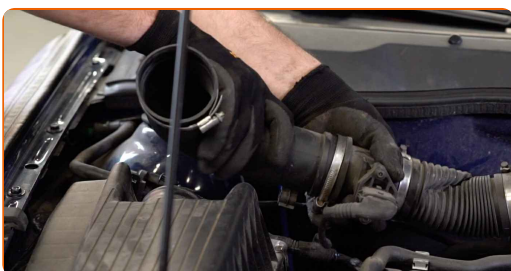
- Процедурата по смяната е идентична за крушката на левия и десния фар.
- Сменяйте крушките на двата фара едновременно.
- Всичката работа трябва да се извършва при спрян двигател.

СМЯНА НА: КРУШКИ ЗА ФАРОВЕ – OPEL OMEGA B CARAVAN (V94). ПРЕДПРИЕТЕ СЛЕДНИТЕ СЪПКИ:

- 1 Изключете запалването.
- 2 Отворете капака на двигателя.
- 3 Използвайте защитно покривало за калници, за да предотвратите повреждане на боята и пластмасовите части на колата.
- 4 Откачете скобата на всмукателния маркуч. Използвайте тръбен ключ №7. Използвайте тресчотен ключ.



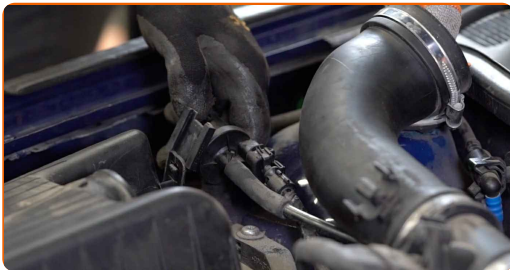
- 5 Откачете всмукателната тръба от корпуса на въздушния филтър.



- 6 Покрийте маркуча за подаване на въздух с микрофибрена кърпа, за да предотвратите попадането на прах и замърсявания в системата.



- 7 Премахнете крепежните елементи свързващи тръбата за въздух и електрическата мрежа към корпуса на въздушния филтър.



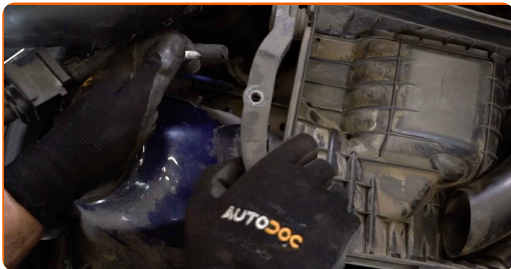
- 8 Демонтирайте капака на въздушния филтър. Изкарайте от корпуса на филтъра сменяемия филтроелемент.



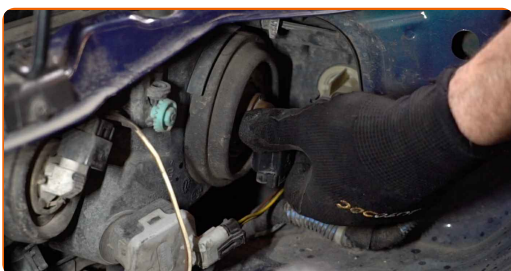
- 9 Развийте крепежните болтове на корпуса на филтъра. Използвайте Torx T30. Използвайте тресчотен ключ.



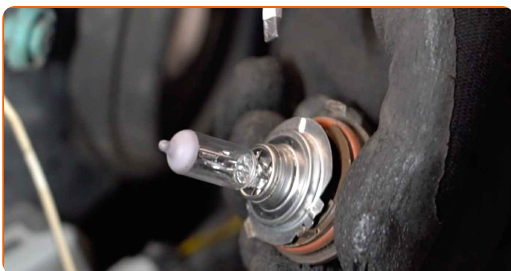
10 Демонтирайте корпуса на въздушния филтър.



11 Премахнете държача на крушката, завъртайки го на ~30°. Премахнете държача от монтажното място на фаровете.

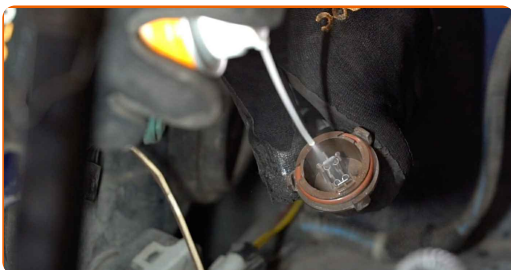


12 Премахнете старата крушка. Използвайте права отвертка.



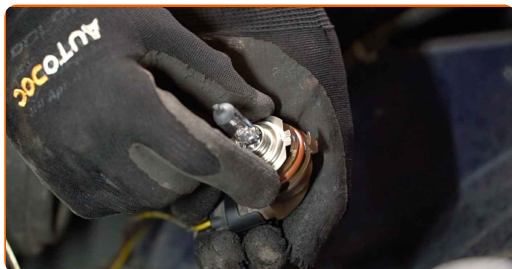
13 Проверете състоянието на терминалите на държача на крушката. Сменете ги, ако е нужно.

14 Почистете монтажното място на държача на крушката. Използвайте спрей за електроника.



15

Монтирайте новата крушка в държача.



Смяна на: крушки за фарове – OPEL Omega B Caravan (V94). AUTODOC препоръчва:

- Избягвайте пипането на стъклото на крушката. Петната от пръсти могат да причинят повреждането ѝ.

16

Монтирайте държача на крушката в монтажното място на фара. Закрепете държача на крушката, завъртайки го на ~30°.

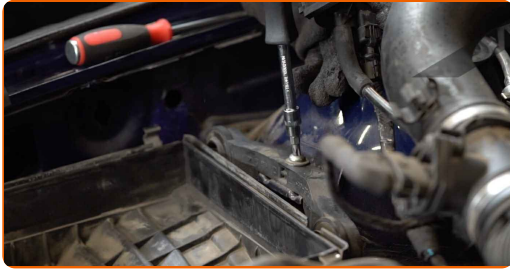


17

Поставете капака на въздушния филтър.



18 Завийте крепежните болтове на корпуса на филтъра. Използвайте Torx T30. Изполвайте тресчотен ключ.



19 Сложете филтърната касета в корпуса на филтъра. Уверете се, че края на филтъра плътно пасва на корпуса.



AUTODOC препоръчва:

- Смяна на: крушки за фарове – OPEL Omega B Caravan (V94). Уверете се, че сте разположили филтриращия елемент правилно. Не допускайте отклонения.
- По време на монтаж, постарайте се да не влизат прах и замърсявания в корпуса на филтъра.

20 Поставете капака на въздушния филтър. Стегнете болтовете.



- 21 Сложете крепежните елементи свързващи тръбата за въздух и електрическата мрежа към корпуса на въздушния филтър.



- 22 Премахнете микрофибрената кърпа от всмукателния маркуч.



- 23 Свържете всмукателната тръба към корпуса на въздушния филтър.



- 24 Затегнете скобата на всмукателния маркуч. Използвайте тръбен ключ №7. Изполвайте тресчотен ключ.



- 25 Премахнете покривалото на калника.

26

Затворете капака на двигателя.

ДОБРА РАБОТА! **ВИЖ ОЩЕ УРОЦИ**

AUTODOC – КАЧЕСТВЕНИ И ДОСТЪПНИ АВТОЧАСТИ ОНЛАЙН

МОБИЛНОТО ПРИЛОЖЕНИЕ AUTODOC: СТРАХОТНИ ОФЕРТИ И
УДОБНО ПАЗАРУВАНЕ

**ГОЛЯМА СЕЛЕКЦИЯ ОТ РЕЗЕРВНИ ЧАСТИ ЗА КОЛАТА
ТИ**

КРУШКИ ЗА ФАРОВЕ: ШИРОК АСОРТИМЕНТ

i ЗА ОТГОВОРНОСТТА:

Документът съдържа единствено съвети и препоръки, които могат да Ви бъдат полезни при смяна на детайли или ремонтни работи. AUTODOC не носи никаква отговорност за вреди, травми или щети по имуществата настъпили в процеса на осъществяване на ремонтните дейности или замени на детайли, вследствие на некоректно използване или тълкуване на предоставената информация.

AUTODOC не носи отговорност за каквито и да е възможни грешки и неточности в дадената инструкция. Предоставеният материал има изключително опознавателен характер и не може да замени консултацията със специалисти.

AUTODOC не носи отговорност за неправилно или опасно използване на ремонтното оборудване, инструментите и резервните части. AUTODOC настоятелно препоръчва да работите внимателно и да спазвате правилата за безопасност при извършването на каквито и да е ремонтни работи. Помнете, че употребата на авточасти с ниско качество не гарантира нужното ниво на безопасност при шофиране.

© Copyright 2021 – Всичкото съдържание на този уебсайт, особено текстовете, фотографиите и графиките, е защитено от законите за авторското право. Всички права, включително за копиране, публикуване от трети страни, редактиране и превеждане, са притежавани от AUTODOC GmbH.