



Как се сменят предни  
чистачки за кола на  
**ОРЕЛ Corsa Е Хечбек**  
**(Х15)** – Ръководство за  
смяна

## ПОДОБЕН ВИДЕО УРОК



Това видео показва процедура по смяна на сходна авто част на друг автомобил

### **Важно!**

Тази процедура на смяна може да се използва за:

OPEL Corsa E Хечбек (X15) 1.0 (08, 68), OPEL Corsa E Хечбек (X15) 1.2 (08, 68), OPEL Corsa E Хечбек (X15) 1.4 (08, 68), OPEL Corsa E Хечбек (X15) 1.4 Turbo (08, 68), OPEL Corsa E Хечбек (X15) 1.3 CDTI (08, 68), OPEL Corsa E Хечбек (X15) 1.4 LPG (06, 68), OPEL Corsa E Хечбек (X15) 1.6 Turbo (08, 68), OPEL Corsa E Хечбек (X15) 1.4 LPG

Стъпките може малко да се различават в зависимост от конструкцията на автомобила.

Този урок беше създаден на основата на процедура за смяна на сходна част на: OPEL Corsa D Хечбек (S07) 1.3 CDTI (L08, L68)

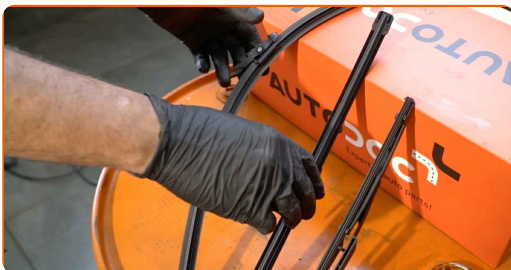
Смяна на: чистачки за кола – OPEL Corsa E Хечбек (X15). AUTODOC препоръчва:

- Винаги заменяйте предните чистачки в комплект. Това ще осигури качествено и равномерно почистване на предното стъкло.
- Не сменяйте местата на чистачките пред водача и пътника.
- Процедурата по замяната и на двете чистачки е еднаква.
- Всичката работа трябва да се извършва при спрян двигател.

## СМЯНА НА: ЧИСТАЧКИ ЗА КОЛА – OPEL CORSA E ХЕЧБЕК (X15). ИЗПОЛЗВАЙТЕ СЛЕДНАТА ПРОЦЕДУРА:

1

Подгответе новите чистачки.



2

Отдалечете чистачката от повърхността на стъклото до упор.



3

Притиснете фиксатора.



4

Отстранете перото от рамото на чистачката.

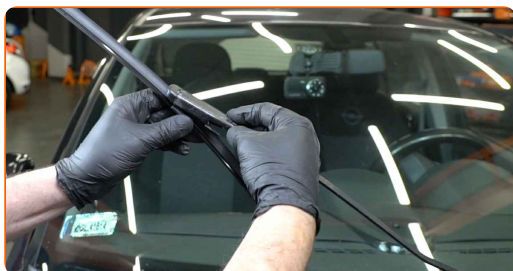


Смяна на: чистачки за кола – OPEL Corsa E Хечбек (X15).  
Професионалистите препоръчват:

- Когато сменяте перата на чистачките, внимавайте пружините на рамената на чистачките да не ударят стъклото.

5

Поставете новото перо на чистачките и внимателно притиснете рамото към стъклото.



Смяна на: чистачки за кола – OPEL Corsa E Хечбек (X15). Съвет от експертите на AUTODOC:

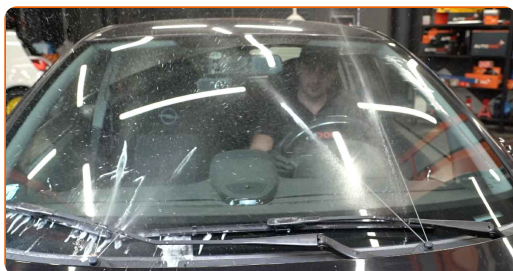
- Не хващайте чистачката за работната част на перото, за да не повредите графитния слой.
- Убедете се, че гуменото перо приляга към стъклото по цялата си дължина.

6

Включете запалването.

7

След монтажа, проверете работата на чистачките. Чистачките не трябва да се опират една в друга и не трябва да докосват уплътнението на стъклото.



**ДОБРА РАБОТА!** 

**ВИЖ ОЩЕ УРОЦИ**

## AUTODOC – КАЧЕСТВЕНИ И ДОСТЪПНИ АВТОЧАСТИ ОНЛАЙН

МОБИЛНОТО ПРИЛОЖЕНИЕ AUTODOC: СТРАХОТНИ ОФЕРТИ И  
УДОБНО ПАЗАРУВАНЕ



**+ AUTODOC**

GET IT ON  
**Google Play**

Download on the  
**App Store**

**Download**

**ГОЛЯМА СЕЛЕКЦИЯ ОТ РЕЗЕРВНИ ЧАСТИ ЗА КОЛАТА  
ТИ**

**ПЕРА ЗА СЪКЛОЧИСТАЧКИ: ШИРОК АСОРТИМЕНТ**

### **ЗА ОТГОВОРНОСТТА:**

Документът съдържа единствено съвети и препоръки, които могат да Ви бъдат полезни при смяна на детайли или ремонтни работи. AUTODOC не носи никаква отговорност за вреди, травми или щети по имуществата настъпили в процеса на осъществяване на ремонтните дейности или замени на детайли, вследствие на некоректно използване или тълкуване на предоставената информация.

AUTODOC не носи отговорност за каквито и да е възможни грешки и неточности в дадената инструкция. Предоставеният материал има изключително опознавателен характер и не може да замени консултацията със специалисти.

AUTODOC не носи отговорност за неправилно или опасно използване на ремонтното оборудване, инструментите и резервните части. AUTODOC настоятелно препоръчва да работите внимателно и да спазвате правилата за безопасност при извършването на каквито и да е ремонтни работи. Помнете, че употребата на авточасти с ниско качество не гарантира нужното ниво на безопасност при шофиране.

© Copyright 2023 – Всичкото съдържание на този уебсайт, особено текстовете, фотографиите и графиките, е защитено от законите за авторското право. Всички права, включително за копиране, публикуване от трети страни, редактиране и превеждане, са притежавани от AUTODOC SE.