



Как се сменят
подгревни свещи на
OPEL Corsa C Хечбек
(X01) – Ръководство за
смяна

ПОДОБЕН ВИДЕО УРОК



Това видео показва процедура по смяна на сходна авто част на друг автомобил

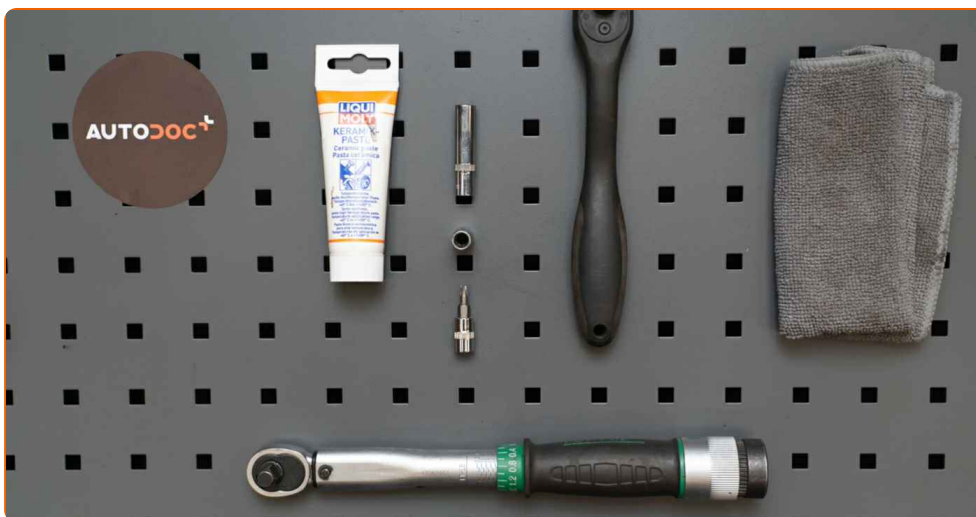
Важно!

Тази процедура на смяна може да се използва за:
OPEL Corsa C Хечбек (X01) 1.3 CDTI (F08, F68)

Стъпките може малко да се различават в зависимост от конструкцията на автомобила.

Този урок беше създаден на основата на процедура за смяна на сходна част на: OPEL Corsa D Хечбек (S07) 1.3 CDTI (L08, L68)

**СМЯНА НА: ПОДГРЕВНИ СВЕЩИ – OPEL CORSA C
ХЕЧБЕК (X01). ИНСТРУМЕНТИТЕ, КОИТО ВИ
ТРЕБВАТ:**



- Грес за инжектори и подгревни свещи
- Гаечен накрайник № 7
- Вложка за свещи № 8
- Накрайник Torx T25
- Тресчотка
- Динамометричен ключ
- Микрофибърна кърпа
- Защитен калъф за калници

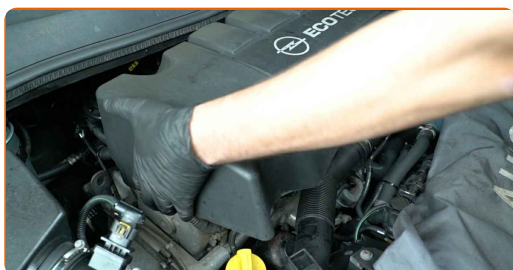
Купи инструменти

Смяна на: подгревни свещи – OPEL Corsa C Хечбек (X01). AUTODOC препоръчва:

- Процедурата по смяна е идентична за всички подгревни свещи.
- Преди да започнете работа, запалете двигателя и го оставете да загрее до работна температура.
- Носете ръкавици, за да предпазите ръцете си от горещите повърхности.
- Всичката работа трябва да се извършва при спрян двигател.

СМЯНА НА: ПОДГРЕВНИ СВЕЩИ – OPEL CORSA C ХЕЧБЕК (X01). ПРЕДПРИЕТЕ СЛЕДНИТЕ СЪПКИ:

- 1 Отворете капака на двигателя.
- 2 Използвайте защитно покривало за калници, за да предотвратите повреждане на боята и пластмасовите части на колата.
- 3 Демонтирайте декоративната кора над двигателя.



AUTODOC препоръчва:

- Смяна на: подгревни свещи – OPEL Corsa C Хечбек (X01). За да избегнете повреждане на частта при демонтажа, не използвайте прекомерна сила.

4

Разсъединете закрепването на въздуховода. Използвайте Torx T25. Изполвайте тресчотен ключ.



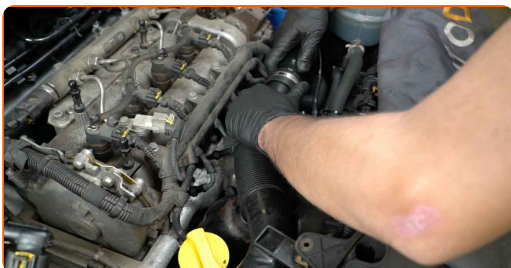
5

Откачете скобата на всмукателния маркуч. Използвайте тръбен ключ №7. Изполвайте тресчотен ключ.



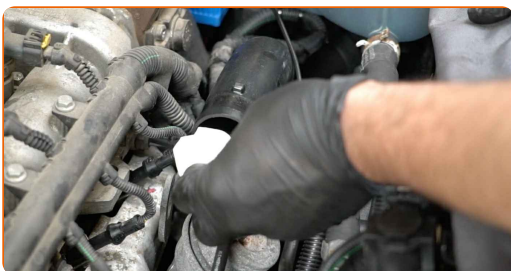
6

Демонтирайте въздуховода.



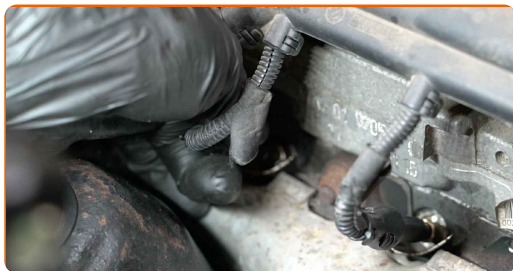
7

Покрийте маркуча за подаване на въздух с микрофибрена кърпа, за да предотвратите попадането на прах и замърсявания в системата.



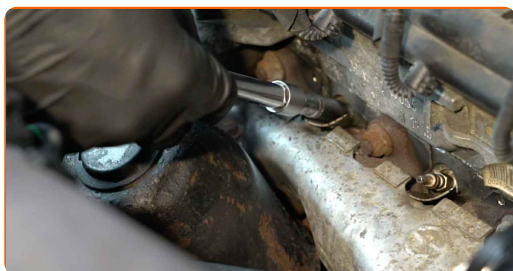
8

Откачете конекторите на кабелите на подгревните свещи.



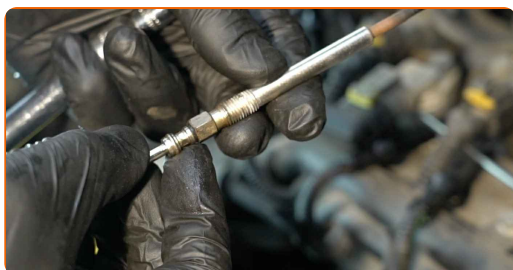
9

Развийте подгревните свещи. Използвайте вложка за свещи № 8. Използвайте тресчотен ключ.



10

Премахнете подгревните свещи.



11

Обработете подгревните свещи. Използвайте грес за инжектори и подгревни свещи.

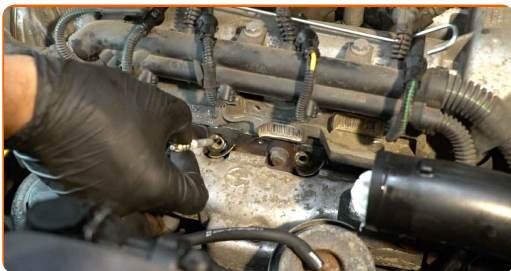


Обърнете внимание!

- Не пипайте нагревателния елемент, защото пръстовите отпечатащи могат да причинят неизправност.

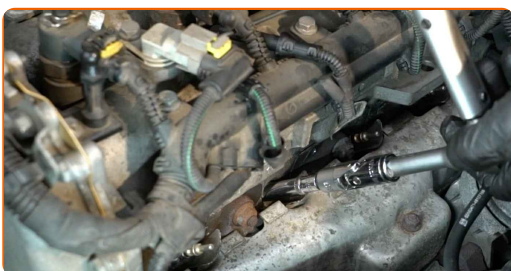
12

Монтирайте нови подгревни свещи на монтажните им места.



13

Затегнете подгревните свещи. Използвайте вложка за свещи № 8. Използвайте динамометричен ключ. Затегнете я с усилие от 10 Nm.

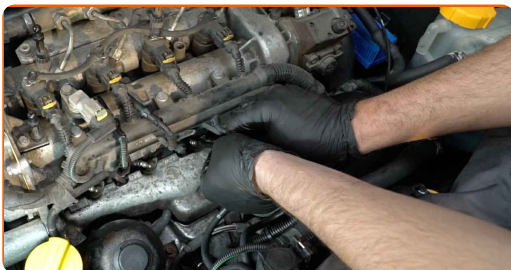


Смяна на: подгревни свещи – OPEL Corsa C Хечбек (X01).
Професионалистите препоръчват:

- Не затягайте свещите с прекалено голямо усилие. Превишаването на момента на стягане може да повреди резбовото съединение.
- Бъдете внимателни при боравенето с ключа за свещите. Наклоняването му може да доведе до повреждане на резбата.

14

Закрепете конекторите на кабелите на подгревните свещи.



15 Премахнете микрофибрената кърпа от всмукателния маркуч.



16 Монтирайте въздуховода и го закрепете.



17 Затегнете скобата на всмукателния маркуч. Използвайте тръбен ключ №7. Използвайте тресчотен ключ.



18 Завийте крепежния елемент на тръбата за подаване на въздух. Използвайте Torx T25.



19 Монтирайте декоративната кора на двигателя и я закрепете.



AUTODOC препоръчва:

- Смяна на: подгревни свещи – OPEL Corsa C Хечбек (X01). Не използвайте прекомерна сила при монтаж. Това може да повреди крепежните елементи.
- Следете за правилното положение на капака на двигателя. Не трябва да се размества спрямо направляващите фиксатори.

- 20 Премахнете покривалото на калника.
- 21 Затворете капака на двигателя.
- 22 Запалете двигателя за няколко минути. Това е нужно, за да се уверите, че компонента работи правилно.
- 23 Спрете двигателя.

ДОБРА РАБОТА! 

[ВИЖ ОЩЕ УРОЦИ](#)

AUTODOC – КАЧЕСТВЕНИ И ДОСТЪПНИ АВТОЧАСТИ ОНЛАЙН

МОБИЛНОТО ПРИЛОЖЕНИЕ AUTODOC: СТРАХОТНИ ОФЕРТИ И
УДОБНО ПАЗАРУВАНЕ



+ AUTODOC

GET IT ON
Google Play

Download on the
App Store

Download

**ГОЛЯМА СЕЛЕКЦИЯ ОТ РЕЗЕРВНИ ЧАСТИ ЗА КОЛАТА
ТИ**

ПОДГРЕВНИ СВЕЦИ: ШИРОК АСОРТИМЕНТ

ЗА ОТГОВОРНОСТТА:

Документът съдържа единствено съвети и препоръки, които могат да Ви бъдат полезни при смяна на детайли или ремонтни работи. AUTODOC не носи никаква отговорност за вреди, травми или щети по имущества настъпили в процеса на осъществяване на ремонтните дейности или замени на детайли, вследствие на некоректно използване или тълкуване на предоставената информация.

AUTODOC не носи отговорност за каквито и да е възможни грешки и неточности в дадената инструкция. Предоставеният материал има изключително опознавателен характер и не може да замени консултацията със специалисти.

AUTODOC не носи отговорност за неправилно или опасно използване на ремонтното оборудване, инструментите и резервните части. AUTODOC настоятелно препоръчва да работите внимателно и да спазвате правилата за безопасност при извършването на каквито и да е ремонтни работи. Помнете, че употребата на авточасти с ниско качество не гарантира нужното ниво на безопасност при шофиране.

© Copyright 2022 – Всичкото съдържание на този уебсайт, особено текстовете, фотографиите и графиките, е защитено от законите за авторското право. Всички права, включително за копиране, публикуване от трети страни, редактиране и превеждане, са притежавани от AUTODOC GmbH.