

# **AUTODOC CLUB**

Как се сменя предна  
биалетка на **OPEL**  
**Combo C Tour** –  
Ръководство за смяна

## ПОДОБЕН ВИДЕО УРОК



Това видео показва процедура по смяна на сходна авто част на друг автомобил

### **Важно!**

Тази процедура на смяна може да се използва за:

OPEL Combo C Tour 1.6, OPEL Combo C Tour 1.7 DI 16V, OPEL Combo C Tour 1.7 DTI 16V, OPEL Combo C Tour 1.4, OPEL Combo C Tour 1.3 CDTI 16V, OPEL Combo C Tour 1.6 CNG, OPEL Combo C Tour 1.7 CDTI 16V

Стъпките може малко да се различават в зависимост от конструкцията на автомобила.

Този урок беше създаден на основата на процедура за смяна на сходна част на: OPEL Corsa C Хечбек (X01) 1.3 CDTI (F08, F68)

**СМЯНА НА: БИАЛЕТКА – OPEL COMBO C TOUR –  
ИНСТРУМЕНТИТЕ, КОИТО МОЖЕ ДА ПОТРЯБВАТ:**



- Телена четка
- Спрей WD-40
- Спрей за почистване на спирални апарати
- Медна грес
- Комбиниран гаечен ключ №17
- Комбиниран гаечен ключ №18
- Гаечен накрайник № 8
- Гаечен накрайник № 19
- Дълга ударна вложка №17
- Тресчотка
- Динамометричен ключ
- Клин за застопоряване на автомобил

**Купи инструменти**

**AUTODOC препоръчва:**

- Сменяйте биалетките на OPEL Combo C Tour по двойки.
- Процедурата по смяна е идентична за двете биалетки на една ос.
- Всичката работа трябва да се извършва при спрян двигател.

**СМЯНА НА: БИАЛЕТКА – OPEL COMBO C TOUR.  
ПРЕПОРЪЧИТЕЛНА ПОСЛЕДОВАТЕЛНОСТ ОТ СТЪПКИ:**

**1**

Застопорете колелата с клинове.



**2**

Разхлабете болтовете на колелата. Използвайте ударна вложка за джанти #17.

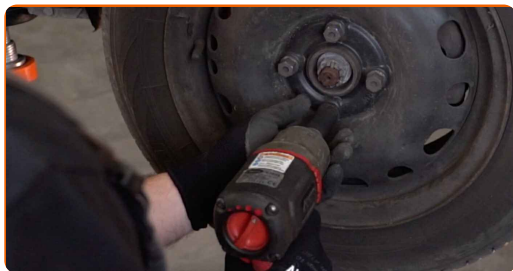


**3**

Повдигнете предната част на автомобила и го подпрете.

4

Развийте болтовете на колелото.



**AUTODOC препоръчва:**

- Важно! Дръжте колелото, докато развивате крепежните болтове. OPEL Combo C Tour

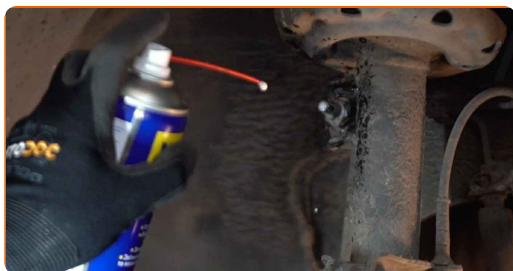
5

Отстранете колелото.



6

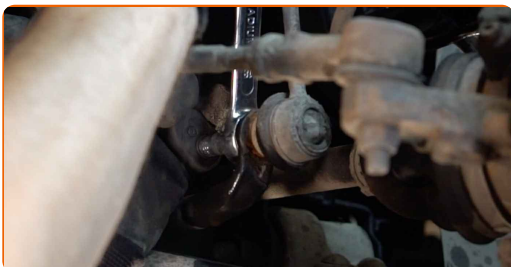
Почистете крепежните елементи на биалетката. Използвайте телена четка. Използвайте спрей WD-40.



- 7** Развийте крепежния елемент, който свързва стабилизатора с биалетката. Използвайте комбиниран гаечен ключ № 18. Използвайте тръбен ключ №8. Използвайте тресчотен ключ.



- 8** Развийте крепежния елемент, който свързва стабилизатора с макферсона. Използвайте комбиниран гаечен ключ № 18. Използвайте тръбен ключ №8. Използвайте тресчотен ключ.



- 9** Снемете биалетката.



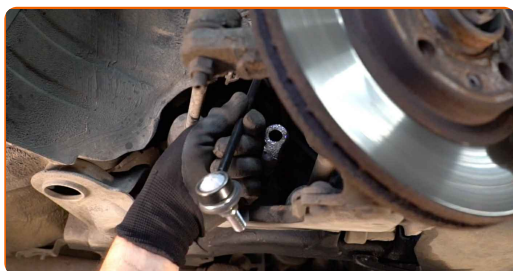
Смяна на: биалетка – OPEL Combo C Tour. Съвет от експертите на AUTODOC:

- Огледайте втулките на щангата за напречна устойчивост. При необходимост ги заменете.

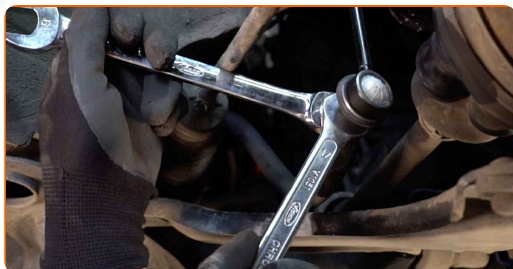
**10** Почистете монтажните места на биалетката. Използвайте телена четка. Използвайте спрей WD-40.



**11** Монтирайте новата биалетка и стегнете закрепването.



**12** Затегнете крепежния елемент, който свързва стабилизатора с биалетката. Използвайте комбиниран гаечен ключ № 17. Използвайте тръбен ключ №19. Използвайте динамометричен ключ. Затегнете я с усилие от 60 Nm.

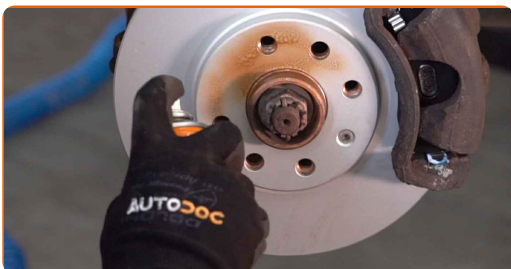


**13** Затегнете крепежния елемент, който свързва стабилизатора с макферсона. Използвайте тръбен ключ №19. Използвайте динамометричен ключ. Затегнете я с усилие от 60 Nm.

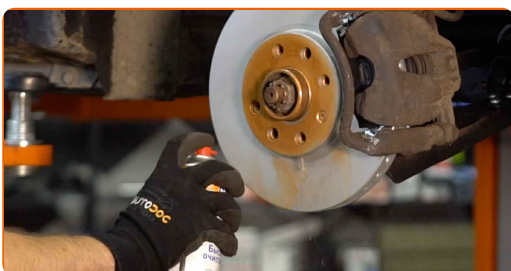


**14** Обработете всички съединения на биалетката. Използвайте медна грес.

- 15** Обработете повърхността на мястото, където спирачния диск прави контакт с джантата. Използвайте медна грес.



- 16** Почистете повърхността на спирачния диск. Използвайте спрей за почистване на спирачни апарати.



### AUTODOC препоръчва:

- Смяна на: биалетка – OPEL Combo C Tour. След като приложите спрея, изчакайте няколко минути.

- 17** Монтирайте колелото.



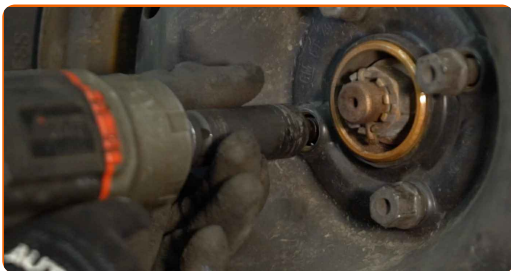
### AUTODOC препоръчва:

- За да избегнете нараняване, придържайте колелото при завиване на крепежните болтове.



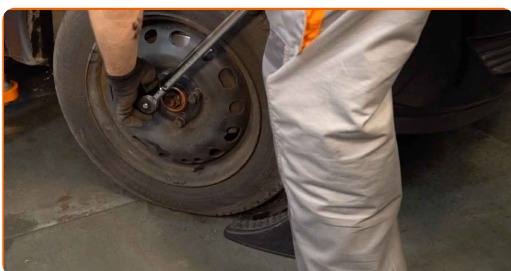
18

Завийте болтовете на колелата. Използвайте ударна вложка за джанти #17.



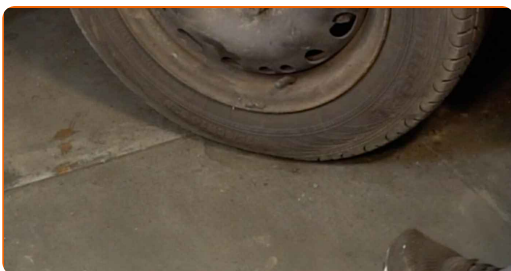
19

Свалете автомобила на земята и стегнете на кръст болтовете на колелата. Използвайте динамометричен ключ. Затегнете я с усилие от 110 Nm.



20

Премахнете криковете и клиновете.



**ДОБРА РАБОТА!** 

**ВИЖ ОЩЕ УРОЦИ**

# AUTODOC – КАЧЕСТВЕНИ И ДОСТЪПНИ АВТОЧАСТИ ОНЛАЙН

МОБИЛНОТО ПРИЛОЖЕНИЕ AUTODOC: СТРАХОТНИ ОФЕРТИ И  
УДОБНО ПАЗАРУВАНЕ



**ГОЛЯМА СЕЛЕКЦИЯ ОТ РЕЗЕРВНИ ЧАСТИ ЗА КОЛАТА  
ТИ**

**БИАЛЕТКА: ШИРОК АСОРТИМЕНТ**

## **i ЗА ОТГОВОРНОСТТА:**

Документът съдържа единствено съвети и препоръки, които могат да Ви бъдат полезни при смяна на детайли или ремонтни работи. AUTODOC не носи никаква отговорност за вреди, травми или щети по имуществата настъпили в процеса на осъществяване на ремонтните дейности или замени на детайли, вследствие на некоректно използване или тълкуване на предоставената информация.

AUTODOC не носи отговорност за каквито и да е възможни грешки и неточности в дадената инструкция. Предоставеният материал има изключително опознавателен характер и не може да замени консултацията със специалисти.

AUTODOC не носи отговорност за неправилно или опасно използване на ремонтното оборудване, инструментите и резервните части. AUTODOC настоятелно препоръчва да работите внимателно и да спазвате правилата за безопасност при извършването на каквито и да е ремонтни работи. Помнете, че употребата на авточасти с ниско качество не гарантира нужното ниво на безопасност при шофиране.

© Copyright 2022 – Всичкото съдържание на този уебсайт, особено текстовете, фотографиите и графиките, е защитено от законите за авторското право. Всички права, включително за копиране, публикуване от трети страни, редактиране и превеждане, са притежавани от AUTODOC GmbH.