



Как се сменя филтър
купе на **OPEL Astra J**
GTC (P10) – Ръководство
за смяна

ПОДОБЕН ВИДЕО УРОК



Това видео показва процедура по смяна на сходна авто част на друг автомобил

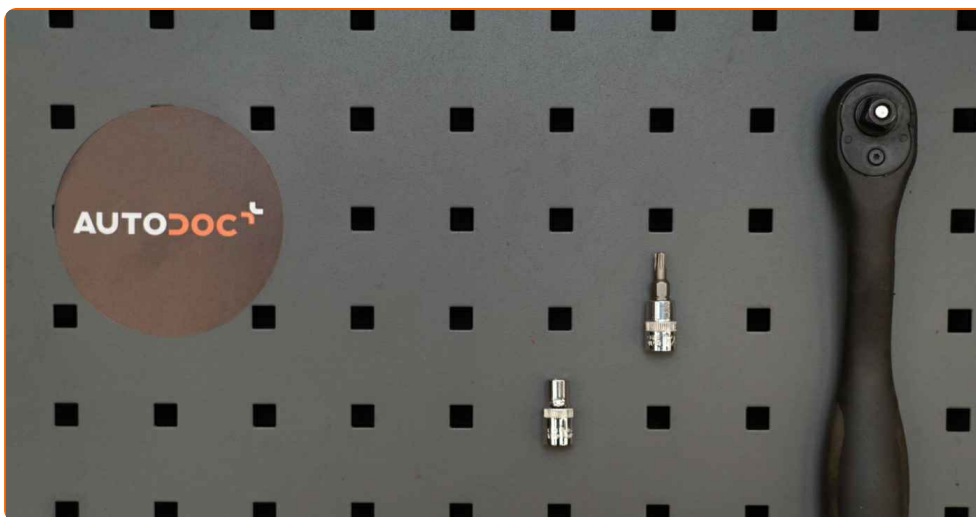
Важно!

Тази процедура на смяна може да се използва за:
OPEL Astra J GTC (P10) 1.8 (08)

Стъпките може малко да се различават в зависимост от конструкцията на автомобила.

Този урок беше създаден на основата на процедура за смяна на сходна част на: OPEL Astra H Седан (A04) 1.6 (L69)

СМЯНА НА: ФИЛТЪР КУПЕ – OPEL ASTRA J GTC
(P10) – ИНСТРУМЕНТИТЕ, КОИТО МОЖЕ ДА
ПОТРЕЯВАТ:



- Гаечен накрайник № 5.5
- Накрайник Torx T20
- Тресчотка

Купи инструменти

Смяна на: филтър купе – OPEL Astra J GTC (P10). Експертите на AUTODOC препоръчват:

- Заменяйте поленовия филтър не по-рядко от 1 път за 6 месеца, в началото на пролетния и есенния сезон.
- Следете сроковете, препоръките и изискванията за експлоатация на резервните части, предоставени от производителя.
- Ако въздушният поток, подаван в купето намелее рязко, заменете поленовия филтър по-рано от планираното техническо обслужване.
- Моля, имайте предвид: всичката работа по колата – OPEL Astra J GTC (P10) – трябва да се извърши с изключен двигател.

ИЗВЪРШЕТЕ ЗАМЯНАТА В СЛЕДНАТА ПОСЛЕДОВАТЕЛНОСТ:

1

Преместете седалката на пътника назад докрай.

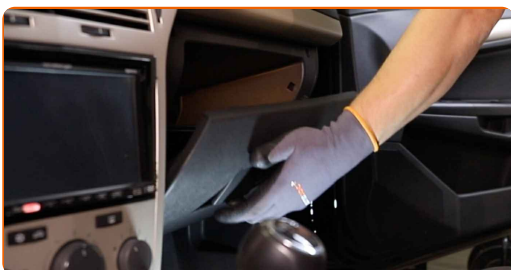


2

Постелете кърпа под филтъра за купе, за да защитите тапицерията от замърсяване.

3

Отворете жабката.



4

Развийте закрепващите винтове на жабката. Използвайте Torx T20.



5

Демонтирайте жабката.

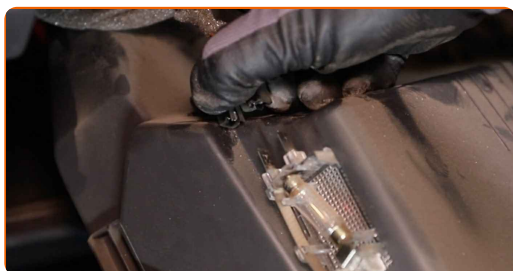


Смяна на: филтър купе – OPEL Astra J GTC (P10). Съвет от AUTODOC:

- Внимавайте да не повредите крепежните елементи на жабката.

6

Откачете конектора за лампата на жабката.



7

Развийте крепежните елементи на защитния капак под жабката.



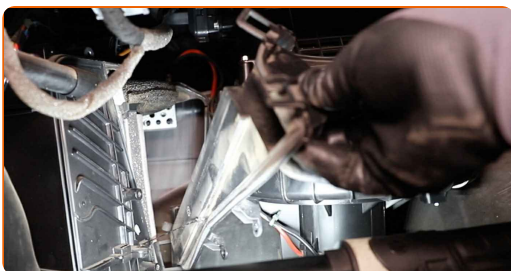
8 Премахнете капака под жабката.



9 Развийте крепежните елементи на капака на корпуса на филтъра за купе. Използвайте тръбен ключ №5.5. Използвайте тресчотен ключ.



10 Демонтирайте капака на поленовия филтър.



11 Извадете поленовия филтър.

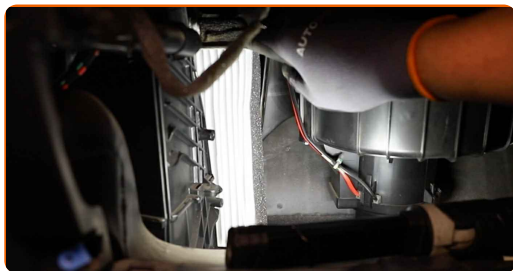


Смяна на: филтър купе – OPEL Astra J GTC (P10). Съвет:

- Не се опитвайте да почистите и да използвате повторно стария филтър - това ще се отрази на качеството на пречиствания въздух за купето.

12

Поставете филтъра за купе на монтажното му място.



Смяна на: филтър купе – OPEL Astra J GTC (P10). Съвет от AUTODOC:

- Обърнете внимание на маркировката на филтъра за направлението на въздушния поток.
- Следете за правилното положение на филтроелемента. Не допускайте усукване.
- Внимание! Използвайте качествени филтри – OPEL Astra J GTC (P10).

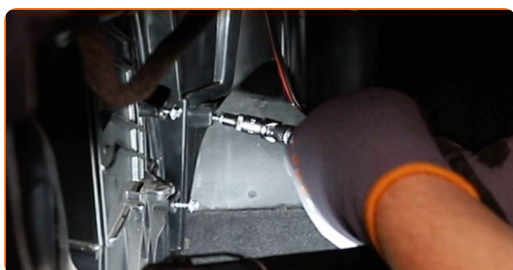
13

Поставете капака на филтъра.



14

Завийте крепежните елементи на капака на корпуса на филтъра за купе. Използвайте тръбен ключ №5.5. Изполвайте тресчотен ключ.



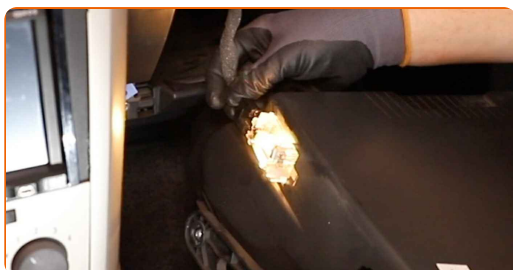
15 Монтирайте и закрепете капака под жабката.



16 Завийте крепежните елементи на защитния капак под жабката.



17 Включете конектора на лампата за жабката.



18 Поставете жабката.



19 Завийте закрепващите винтове на жабката. Използвайте Torx T20.

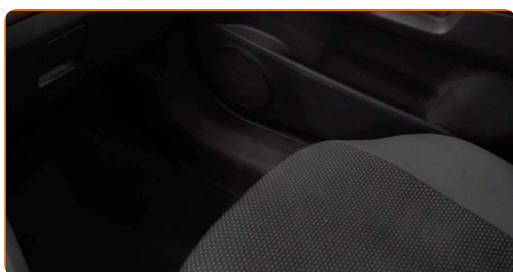


20 Затворете жабката.



21 Премахнете кърпата.

22 Върнете седалката на пътника в първоначалното ѝ положение.



23 Включете запалването.

24 Включете климатика. Това е нужно, за да се уверите, че компонента работи правилно.

25 Изключете запалването.

ДОБРА РАБОТА! 

ВИЖ ОЩЕ УРОЦИ

AUTODOC – КАЧЕСТВЕНИ И ДОСТЪПНИ АВТОЧАСТИ ОНЛАЙН

МОБИЛНОТО ПРИЛОЖЕНИЕ AUTODOC: СТРАХОТНИ ОФЕРТИ И
УДОБНО ПАЗАРУВАНЕ



+ AUTODOC

GET IT ON
Google Play

Download on the
App Store

Download

**ГОЛЯМА СЕЛЕКЦИЯ ОТ РЕЗЕРВНИ ЧАСТИ ЗА КОЛАТА
ТИ**

ФИЛТЪР КУПЕ: ШИРОК АСОРТИМЕНТ

ЗА ОТГОВОРНОСТТА:

Документът съдържа единствено съвети и препоръки, които могат да Ви бъдат полезни при смяна на детайли или ремонтни работи. AUTODOC не носи никаква отговорност за вреди, травми или щети по имуществата настъпили в процеса на осъществяване на ремонтните дейности или замени на детайли, вследствие на некоректно използване или тълкуване на предоставената информация.

AUTODOC не носи отговорност за каквито и да е възможни грешки и неточности в дадената инструкция. Предоставеният материал има изключително опознавателен характер и не може да замени консултацията със специалисти.

AUTODOC не носи отговорност за неправилно или опасно използване на ремонтното оборудване, инструментите и резервните части. AUTODOC настоятелно препоръчва да работите внимателно и да спазвате правилата за безопасност при извършването на каквито и да е ремонтни работи. Помнете, че употребата на авточасти с ниско качество не гарантира нужното ниво на безопасност при шофиране.

© Copyright 2023 – Всичкото съдържание на този уебсайт, особено текстовете, фотографиите и графиките, е защитено от законите за авторското право. Всички права, включително за копиране, публикуване от трети страни, редактиране и превеждане, са притежавани от AUTODOC SE.