



Как се сменя ламбда  
сонда на **OPEL Astra H**  
**Caravan (A04)** –  
Ръководство за смяна

## ПОДОБЕН ВИДЕО УРОК



Това видео показва процедура по смяна на сходна авто част на друг автомобил

### **Важно!**

Тази процедура на смяна може да се използва за:

OPEL Astra H Caravan (A04) 1.6 LPG (L35), OPEL Astra H Caravan (A04) 1.6 (L35),  
OPEL Astra H Caravan (A04) 1.8 (L35)

Стъпките може малко да се различават в зависимост от конструкцията на автомобила.

Този урок беше създаден на основата на процедура за смяна на сходна част на: OPEL Astra H Седан (A04) 1.6 (L69)

**СМЯНА НА: ЛАМБДА СОНДА – OPEL ASTRA H  
CARAVAN (A04). СПИСЪК С НУЖНИТЕ  
ИНСТРУМЕНТИ:**



- Телена четка
- Спрей WD-40
- Спрей за електроника
- Високотемпературна керамична грес
- Динамометричен ключ
- Комбиниран гаечен ключ № 22
- Flare nut spanner #22
- Тресчотка
- Метчик за резби
- Защитен калъф за калници

**Купи инструменти**

Смяна на: ламбда сонда – OPEL Astra H Caravan (A04). Експертите на AUTODOC препоръчват:

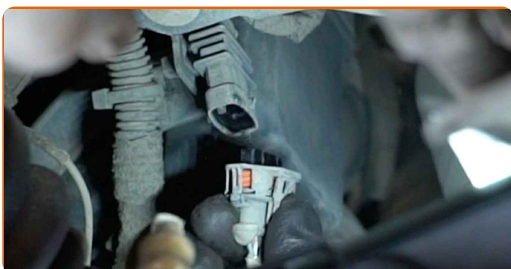
- След смяната на ламбда сондата, почистете кода за грешка от електронния блок за управление и оставете ECU да се адаптира към новия сензор.
- Преди да започнете работа, запалете двигателя и го оставете да загрее до работна температура.
- Моля, имайте предвид: всичката работа по колата – OPEL Astra H Caravan (A04) – трябва да се извърши с изключен двигател.

## ИЗВЪРШЕТЕ ЗАМЯНАТА В СЛЕДНАТА ПОСЛЕДОВАТЕЛНОСТ:

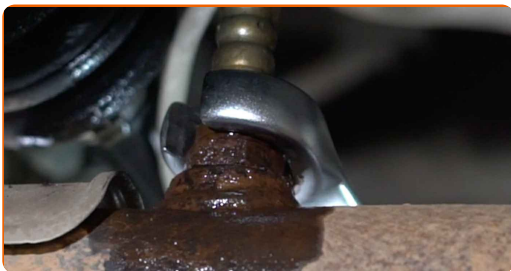
- 1 Отворете капака на двигателя.
- 2 Използвайте защитно покривало за калници, за да предотвратите повреждане на боята и пластмасовите части на колата.
- 3 Повдигнете колата с крик или я поставете над сервизен канал.
- 4 Почистете крепежния елемент на ламбда сондата. Използвайте телена четка. Използвайте спрей WD-40.



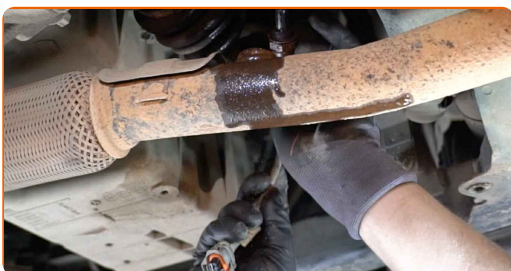
- 5 Откачете конектора на ламбда сондата.



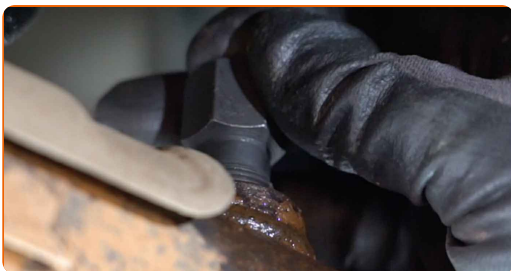
**6** Развийте крепежния елемент на ламбда сондата. Използвайте ключ за спирачни тръбички №22.



**7** Премахнете ламбда сондата.

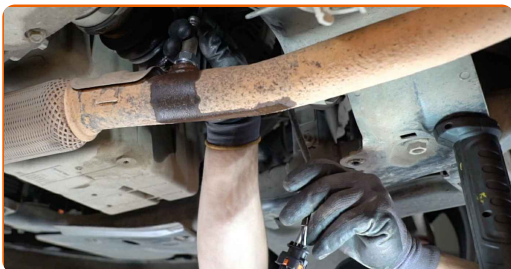


**8** Нарезете резбата за новата ламбда сонда. Използвайте метчик за резби. Използвайте тресчотен ключ.



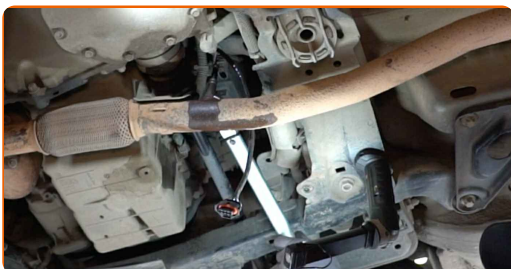
**9** Обработете ламбда сондата. Използвайте високотемпературна керамична грес.

**10** Монтирайте новата ламбда сонда.



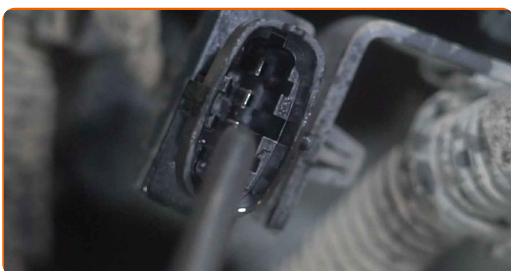
11

Затегнете крепежния елемент на ламбда сондата. Използвайте комбиниран гаечен ключ № 22. Използвайте динамометричен ключ. Затегнете я с усилие от 32 Nm.



12

Обработете конектора на ламбда сондата. Използвайте диелектрична грес.



13

Свържете конектора на ламбда сондата.



14

Спуснете автомобила.

15

Включете запалването. Това е нужно, за да се уверите, че компонента работи правилно.

16

Изключете запалването.

17

Премахнете покривалото на калника.

18

Затворете капака на двигателя.

**ДОБРА РАБОТА!** 

**ВИЖ ОЩЕ УРОЦИ**

# AUTODOC – КАЧЕСТВЕНИ И ДОСТЪПНИ АВТОЧАСТИ ОНЛАЙН

МОБИЛНОТО ПРИЛОЖЕНИЕ AUTODOC: СТРАХОТНИ ОФЕРТИ И  
УДОБНО ПАЗАРУВАНЕ



**ГОЛЯМА СЕЛЕКЦИЯ ОТ РЕЗЕРВНИ ЧАСТИ ЗА КОЛАТА  
ТИ**

**ЛАМБДА СОНДА: ШИРОК АСОРТИМЕНТ**

## **ЗА ОТГОВОРНОСТТА:**

Документът съдържа единствено съвети и препоръки, които могат да Ви бъдат полезни при смяна на детайли или ремонтни работи. AUTODOC не носи никаква отговорност за вреди, травми или щети по имуществата настъпили в процеса на осъществяване на ремонтните дейности или замени на детайли, вследствие на некоректно използване или тълкуване на предоставената информация.

AUTODOC не носи отговорност за каквито и да е възможни грешки и неточности в дадената инструкция. Предоставеният материал има изключително опознавателен характер и не може да замени консултацията със специалисти.

AUTODOC не носи отговорност за неправилно или опасно използване на ремонтното оборудване, инструментите и резервните части. AUTODOC настоятелно препоръчва да работите внимателно и да спазвате правилата за безопасност при извършването на каквито и да е ремонтни работи. Помнете, че употребата на авточасти с ниско качество не гарантира нужното ниво на безопасност при шофиране.

© Copyright 2022 – Всичкото съдържание на този уебсайт, особено текстовете, фотографиите и графиките, е защитено от законите за авторското право. Всички права, включително за копиране, публикуване от трети страни, редактиране и превеждане, са притежавани от AUTODOC GmbH.