



Как се сменя въздушен
филтър на **OPEL Astra F
Classic CC (T92)** –
Ръководство за смяна

ПОДОБЕН ВИДЕО УРОК



Това видео показва процедура по смяна на сходна авто част на друг автомобил

Важно!

Тази процедура на смяна може да се използва за:

OPEL Astra F Classic CC (T92) 1.4 i (M08, M68, F08, F68), OPEL Astra F Classic CC (T92) 1.6 i (F08, M08, F68, M68), OPEL Astra F Classic CC (T92) 1.6 i 16V (F08, M08, F68, M68)

Стъпките може малко да се различават в зависимост от конструкцията на автомобила.

Този урок беше създаден на основата на процедура за смяна на сходна част на: OPEL Astra G CC (T98) 1.2 16V (F08, F48)

СМЯНА НА: ВЪЗДУШЕН ФИЛТЪР – OPEL ASTRA F CLASSIC CC (T92). ИНСТРУМЕНТИТЕ, КОИТО ВИ ТРЯБВАТ:



- Гаечен накрайник № 7
- Тресчотка
- Микрофибърна кърпа
- Защитен калъф за калници

Купи инструменти

Смяна на: въздушен филтър – OPEL Astra F Classic CC (T92). Експертите на AUTODOC препоръчват:

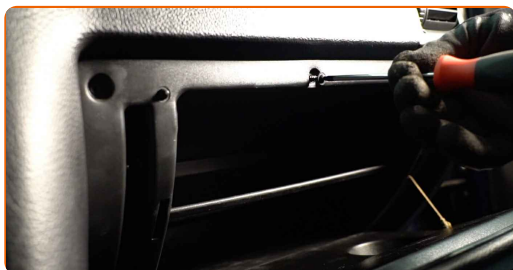
- Следете сроковете, препоръките и изискванията за експлоатация на резервните части, предоставени от производителя.
- Внимание! Изключете двигателя преди да започнете работа – OPEL Astra F Classic CC (T92).

ИЗВЪРШЕТЕ ЗАМЯНАТА В СЛЕДНАТА ПОСЛЕДОВАТЕЛНОСТ:

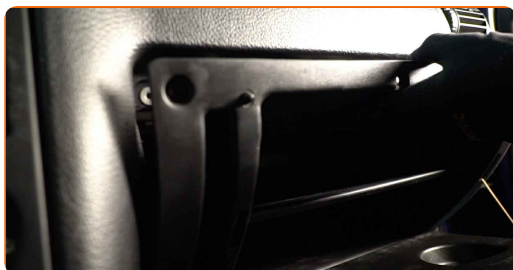
1 Отворете капака на двигателя.

2 Използвайте защитно покривало за калници, за да предотвратите повреждане на боята и пластмасовите части на колата.

3 Откачете скобата на всмукателния маркуч. Използвайте тръбен ключ №7. Използвайте тресчотен ключ.



4 Откачете всмукателната тръба от корпуса на въздушния филтър.



- 5** Покрийте маркуча за подаване на въздух с микрофибрена кърпа, за да предотвратите попадането на прах и замърсявания в системата.



- 6** Премахнете крепежните елементи свързващи тръбата за въздух и електрическата мрежа към корпуса на въздушния филтър.



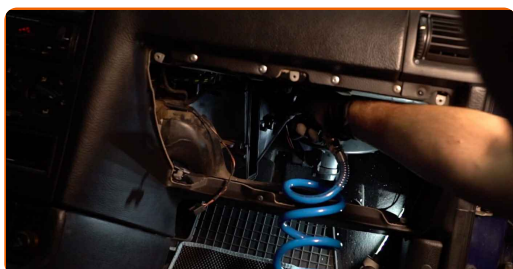
- 7** Демонтирайте капака на въздушния филтър.



- 8** Изкарайте от корпуса на филтъра сменяемия филтроелемент.



- 9** Почистете капака и корпуса на въздушния филтър.



Смяна на: въздушен филтър – OPEL Astra F Classic CC (T92). Съвет от експертите на AUTODOC:

- Преди да почистите капака и корпуса на въздушния филтър, покрийте частите на въздуховода, датчика за масов разход на въздух (ако е наличен), дроселния клапан с чиста кърпа.

10

Поставете в корпуса новия филтроелемент. Уверете се, че края на филтъра плътно пасва на корпуса.

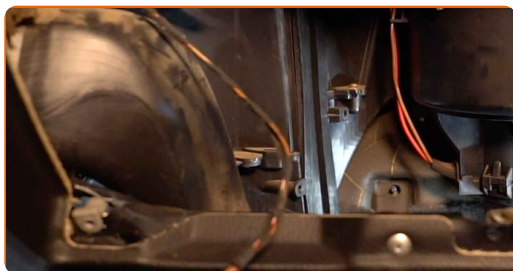


AUTODOC препоръчва:

- Смяна на: въздушен филтър – OPEL Astra F Classic CC (T92). Уверете се, че сте разположили филтриращия елемент правилно. Не допускайте отклонения.
- Използвайте само качествени филтри.
- По време на монтаж, постарайте се да не влизат прах и замърсявания в корпуса на филтъра.

11

Поставете капака на въздушния филтър. Стегнете болтовете.



- 12** Сложете крепежните елементи свързващи тръбата за въздух и електрическата мрежа към корпуса на въздушния филтър.



- 13** Премахнете микрофибрената кърпа от всмукателния маркуч.



- 14** Свържете всмукателната тръба към корпуса на въздушния филтър.



- 15** Затегнете скобата на всмукателния маркуч. Използвайте тръбен ключ №7. Изполвайте тресчотен ключ.



- 16** Премахнете покривалото на калника.

17

Затворете капака на двигателя.

ДОБРА РАБОТА! 

ВИЖ ОЩЕ УРОЦИ

AUTODOC – КАЧЕСТВЕНИ И ДОСТЪПНИ АВТОЧАСТИ ОНЛАЙН

МОБИЛНОТО ПРИЛОЖЕНИЕ AUTODOC: СТРАХОТНИ ОФЕРТИ И
УДОБНО ПАЗАРУВАНЕ



+ AUTODOC

GET IT ON
Google Play

Download on the
App Store

Download

**ГОЛЯМА СЕЛЕКЦИЯ ОТ РЕЗЕРВНИ ЧАСТИ ЗА КОЛАТА
ТИ**

ВЪЗДУШЕН ФИЛТЪР: ШИРОК АСОРТИМЕНТ

ЗА ОТГОВОРНОСТТА:

Документът съдържа единствено съвети и препоръки, които могат да Ви бъдат полезни при смяна на детайли или ремонтни работи. AUTODOC не носи никаква отговорност за вреди, травми или щети по имущества настъпили в процеса на осъществяване на ремонтните дейности или замени на детайли, вследствие на некоректно използване или тълкуване на предоставената информация.

AUTODOC не носи отговорност за каквито и да е възможни грешки и неточности в дадената инструкция. Предоставеният материал има изключително опознавателен характер и не може да замени консултацията със специалисти.

AUTODOC не носи отговорност за неправилно или опасно използване на ремонтното оборудване, инструментите и резервните части. AUTODOC настоятелно препоръчва да работите внимателно и да спазвате правилата за безопасност при извършването на каквито и да е ремонтни работи. Помнете, че употребата на авточасти с ниско качество не гарантира нужното ниво на безопасност при шофиране.

© Copyright 2023 – Всичкото съдържание на този уебсайт, особено текстовете, фотографиите и графиките, е защитено от законите за авторското право. Всички права, включително за копиране, публикуване от трети страни, редактиране и превеждане, са притежавани от AUTODOC SE.