

AUTODOC CLUB

Как се сменя предна
биалетка на **OPEL**
Ampere (R12) –
Ръководство за смяна

ПОДОБЕН ВИДЕО УРОК



Това видео показва процедура по смяна на сходна авто част на друг автомобил

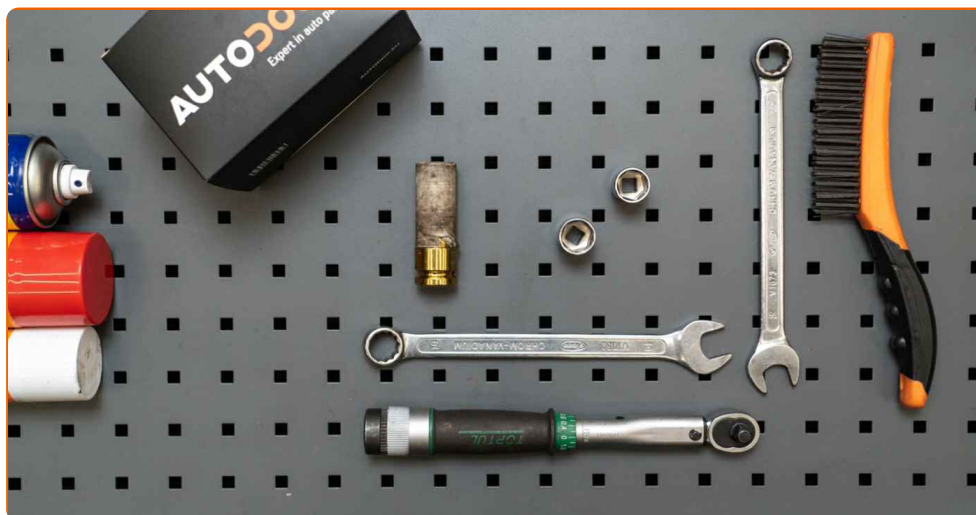
Важно!

Тази процедура на смяна може да се използва за:
OPEL Ampera (R12) 1.4 EV 150

Стъпките може малко да се различават в зависимост от конструкцията на автомобила.

Този урок беше създаден на основата на процедура за смяна на сходна част на: OPEL Zafira A (T98) 2.0 DI 16V (F75)

**СМЯНА НА: БИАЛЕТКА – OPEL AMPERA (R12).
ИНСТРУМЕНТИТЕ, КОИТО ВИ ТРЯБВАТ:**



- Телена четка
- Спрей WD-40
- Спрей за почистване на спирални апарати
- Медна грес
- Комбиниран гаечен ключ № 18
- Комбиниран гаечен ключ № 19
- Гаечен накрайник № 18
- Гаечен накрайник № 19
- Дълга ударна вложка №19
- Тресчотка
- Динамометричен ключ
- Клин за застопоряване на автомобил

Купи инструменти

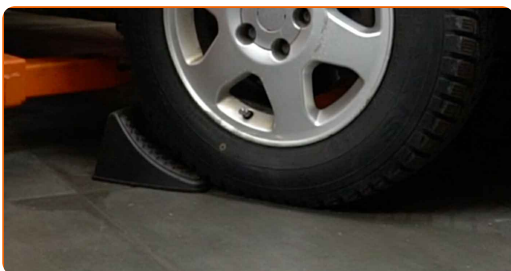
Смяна на: биалетка – OPEL Ampera (R12). AUTODOC препоръчва:

- Сменяйте биалетките на OPEL Ampera (R12) по двойки.
- Процедурата по смяна е идентична за двете биалетки на една ос.
- Всичката работа трябва да се извършва при спрян двигател.

СМЯНА НА: БИАЛЕТКА – OPEL AMPERA (R12). ИЗПОЛЗВАЙТЕ СЛЕДНАТА ПРОЦЕДУРА:

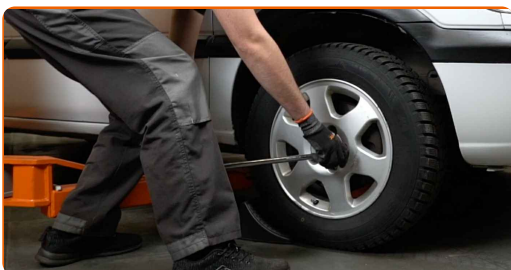
1

Застопорете колелата с клинове.



2

Разхлабете болтовете на колелата. Използвайте ударна вложка за джанти #19.

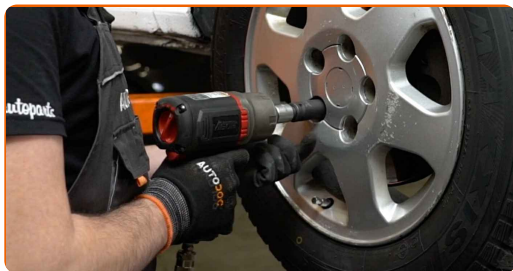


3

Повдигнете предната част на автомобила и го подпрете.

4

Развийте болтовете на колелото.



AUTODOC препоръчва:

- Внимание! За да предотвратите нараняване, дръжте колелото, докато развийте крепежните болтове. OPEL Ampera (R12)

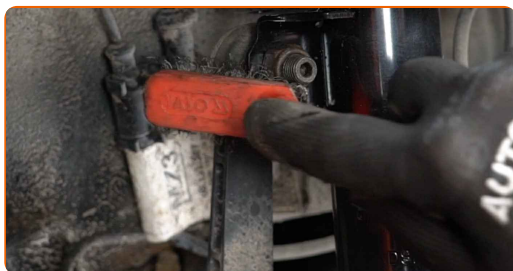
5

Отстранете колелото.



6

Почистете крепежните елементи на биалетката. Използвайте телена четка. Използвайте спрей WD-40.



- 7** Развийте крепежния елемент, който свързва стабилизатора с макферсона. Използвайте комбиниран гаечен ключ № 19. Използвайте тръбен ключ №19. Изполвайте тресчотен ключ.



- 8** Почистете крепежните елементи на биалетката. Използвайте телена четка. Използвайте спрей WD-40.



- 9** Развийте крепежния елемент, който свързва стабилизатора с биалетката. Използвайте комбиниран гаечен ключ № 19 (2 броя).



- 10** Снемете биалетката.

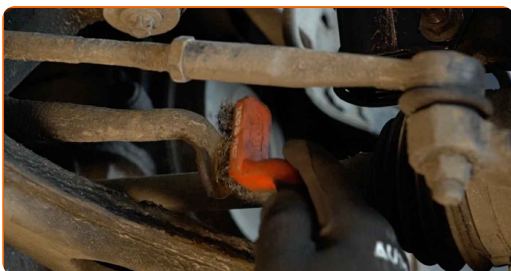


Смяна на: биалетка – OPEL Ampera (R12). Експертите на AUTODOC препоръчват:

- Огледайте втулките на щангата за напречна устойчивост. При необходимост ги заменете.

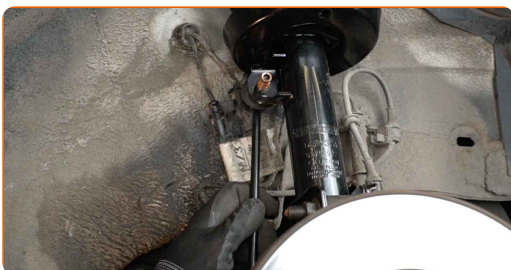
11

Почистете монтажните места на биалетката. Използвайте телена четка. Използвайте спрей WD-40.



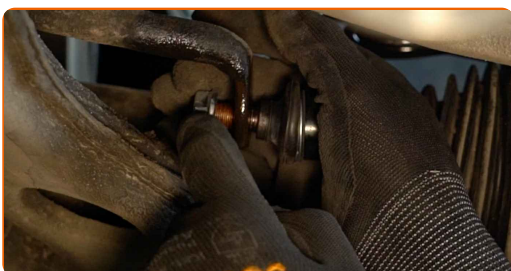
12

Монтирайте щангата за напречна устойчивост.



13

Затегнете крепежния елемент на стабилизатора. Използвайте комбиниран гаечен ключ № 18.



- 14** Затегнете крепежния елемент, който свързва стабилизатора с макферсона. Използвайте тръбен ключ №18. Използвайте динамометричен ключ. Затегнете я с усилие от 60 Nm.



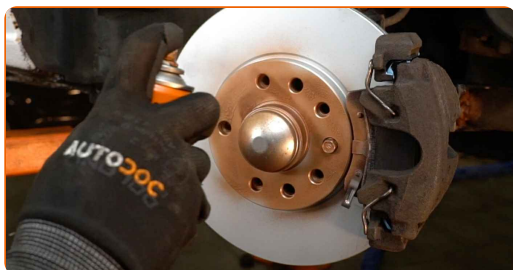
- 15** Затегнете крепежния елемент, който свързва стабилизатора с биалетката. Използвайте тръбен ключ №18. Използвайте динамометричен ключ. Затегнете я с усилие от 60 Nm.



- 16** Обработете всички съединения на биалетката. Използвайте медна грес.



- 17** Обработете повърхността на мястото, където спирачния диск прави контакт с джантата. Използвайте медна грес.



18

Почистете повърхността на спирачния диск. Използвайте спрей за почистване на спирачни апарати.



Смяна на: биалетка – OPEL Ampera (R12). Съвет от AUTODOC:

- След като приложите спрея, изчакайте няколко минути.

19

Монтирайте колелото.



Смяна на: биалетка – OPEL Ampera (R12). Професионалистите препоръчват:

- За да избегнете нараняване, придържайте колелото при завиване на крепежните болтове.

20

Завийте болтовете на колелата. Използвайте ударна вложка за джанти #19.



- 21 Свалете автомобила на земята и стегнете на кръст болтовете на колелата. Използвайте ударна вложка за джанти #19. Използвайте динамометричен ключ. Затегнете я с усилие от 110 Nm.



- 22 Премахнете криковете и клиновете.



ДОБРА РАБОТА! 

ВИЖ ОЩЕ УРОЦИ

AUTODOC – КАЧЕСТВЕНИ И ДОСТЪПНИ АВТОЧАСТИ ОНЛАЙН

МОБИЛНОТО ПРИЛОЖЕНИЕ AUTODOC: СТРАХОТНИ ОФЕРТИ И
УДОБНО ПАЗАРУВАНЕ



+ AUTODOC

GET IT ON
Google Play

Download on the
App Store

Download

**ГОЛЯМА СЕЛЕКЦИЯ ОТ РЕЗЕРВНИ ЧАСТИ ЗА КОЛАТА
ТИ**

БИАЛЕТКА: ШИРОК АСОРТИМЕНТ

ЗА ОТГОВОРНОСТТА:

Документът съдържа единствено съвети и препоръки, които могат да Ви бъдат полезни при смяна на детайли или ремонтни работи. AUTODOC не носи никаква отговорност за вреди, травми или щети по имущества настъпили в процеса на осъществяване на ремонтните дейности или замени на детайли, вследствие на некоректно използване или тълкуване на предоставената информация.

AUTODOC не носи отговорност за каквито и да е възможни грешки и неточности в дадената инструкция. Предоставеният материал има изключително опознавателен характер и не може да замени консултацията със специалисти.

AUTODOC не носи отговорност за неправилно или опасно използване на ремонтното оборудване, инструментите и резервните части. AUTODOC настоятелно препоръчва да работите внимателно и да спазвате правилата за безопасност при извършването на каквито и да е ремонтни работи. Помнете, че употребата на авточасти с ниско качество не гарантира нужното ниво на безопасност при шофиране.

© Copyright 2022 – Всичкото съдържание на този уебсайт, особено текстовете, фотографиите и графиките, е защитено от законите за авторското право. Всички права, включително за копиране, публикуване от трети страни, редактиране и превеждане, са притежавани от AUTODOC GmbH.