



Как се сменя филтър  
купе на **OPEL Adam**  
**(M13)** – Ръководство за  
смяна

## ПОДОБЕН ВИДЕО УРОК



Това видео показва процедура по смяна на сходна авто част на друг автомобил

### **Важно!**

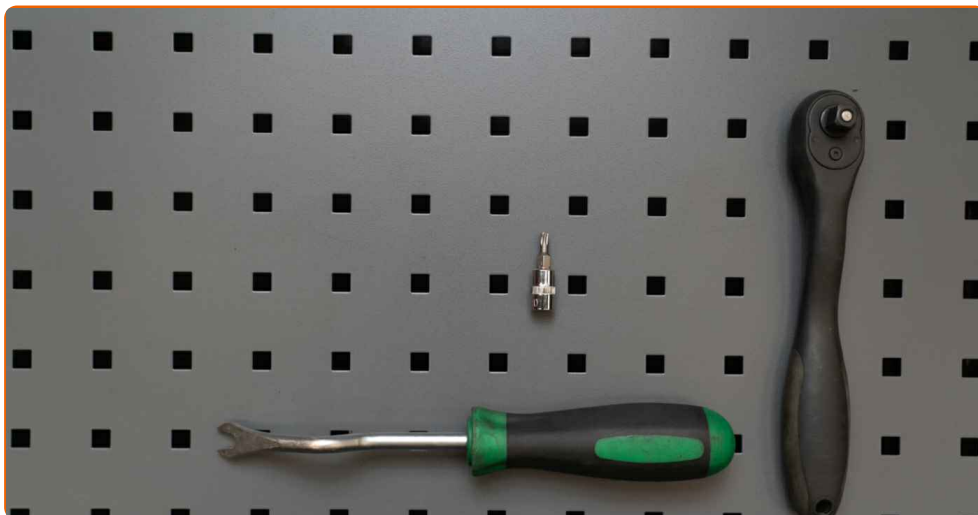
Тази процедура на смяна може да се използва за:

OPEL Adam (M13) 1.4 LPG, OPEL Adam (M13) 1.2, OPEL Adam (M13) 1.4, OPEL Adam (M13) 1.0, OPEL Adam (M13) 1.4 S

Стъпките може малко да се различават в зависимост от конструкцията на автомобила.

Този урок беше създаден на основата на процедура за смяна на сходна част на: OPEL Corsa D Хечбек (S07) 1.3 CDTI (L08, L68)

**СМЯНА НА: ФИЛТЪР КУПЕ – OPEL ADAM (M13).  
СПИСЪК С НУЖНИТЕ ИНСТРУМЕНТИ:**



- Торкс отвертка T20
- Микрофибърна кърпа
- Клеци за демонтаж на щипки.

**Купи инструменти**

**Смяна на: филтър купе – OPEL Adam (M13). Професионалистите препоръчват:**

- Заменяйте поленовия филтър не по-рядко от 1 път за 6 месеца, в началото на пролетния и есенния сезон.
- Следете сроковете, препоръките и изискванията за експлоатация на резервните части, предоставени от производителя.
- Ако въздушният поток, подаван в купето намелее рязко, заменете поленовия филтър по-рано от планираното техническо обслужване.
- Моля, имайте предвид: всичката работа по колата – OPEL Adam (M13) – трябва да се извърши с изключен двигател.

**ИЗВЪРШЕТЕ ЗАМЯНАТА В СЛЕДНАТА ПОСЛЕДОВАТЕЛНОСТ:**

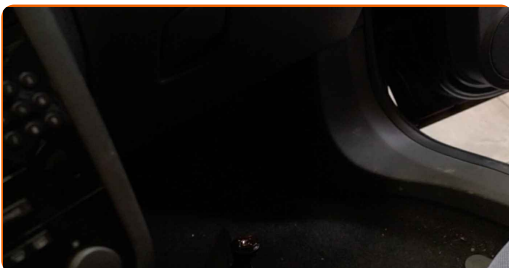
1

Преместете седалката на пътника назад докрай.



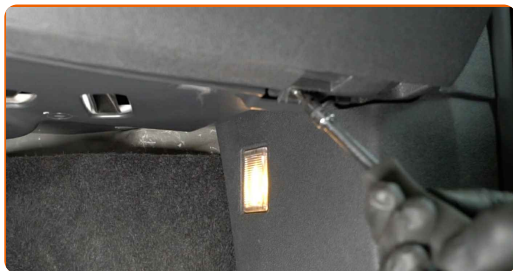
2

Постелете кърпа под филтъра за купе, за да защитите тапицерията от замърсяване.



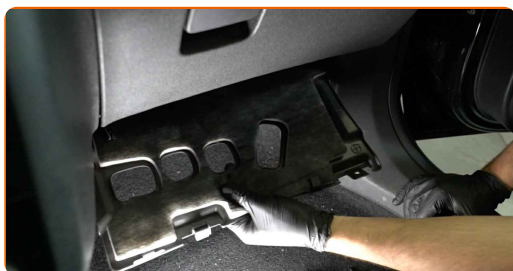
3

Развийте крепежните елементи на долния панел под жабката. Използвайте Torx T20.



4

Снемете долния капак на жабката.



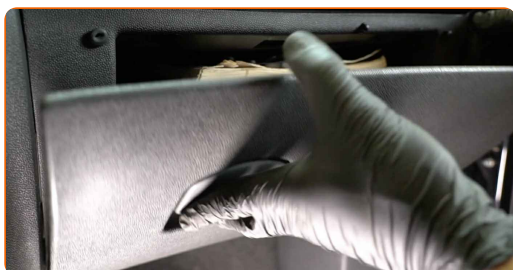
5

Развийте закрепващите винтове на жабката. Използвайте Torx T20.



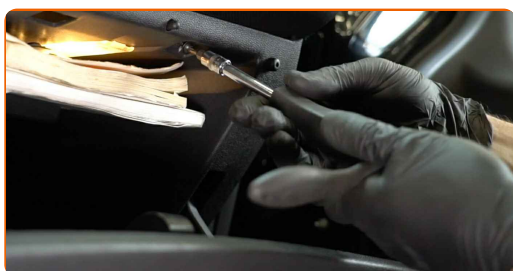
6

Отворете жабката.



7

Развийте закрепващите винтове на жабката. Използвайте Torx T20.



8

Откачете конектора за лампата на жабката.



9

Демонтирайте жабката.

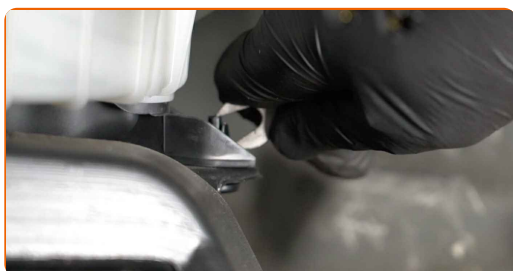


Смяна на: филтър купе – OPEL Adam (M13). AUTODOC препоръчва:

- Внимавайте да не повредите крепежните елементи на жабката.

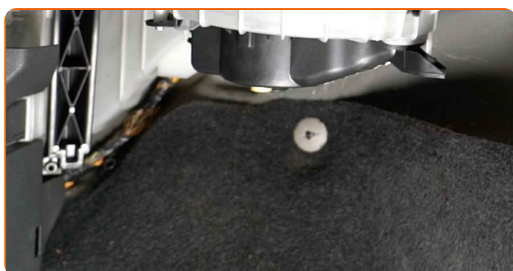
10

Премахнете крепежните елементи на корпуса на въздуховода. Използвайте клещи за демонтаж на щипки.



11

Премахнете корпуса на въздуховода.



**12** Демонтирайте капака на корпуса на поленовия филтър.



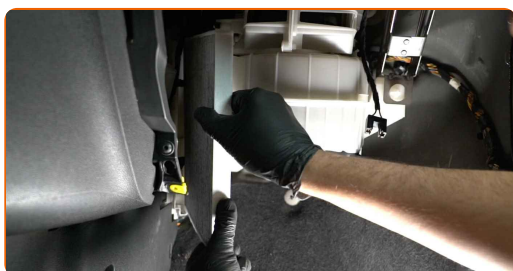
**13** Изкарайте от корпуса на филтъра сменяемия филтроелемент



**Смяна на: филтър купе – OPEL Adam (M13). Съвет от AUTODOC:**

- Не се опитвайте да почистите и да използвате повторно стария филтър - това ще се отрази на качеството на пречиствания въздух за купето

**14** Поставете в корпуса новия филтроелемент. Уверете се, че края на филтъра плътно пасва на корпуса.



**AUTODOC препоръчва:**

- Следете за правилното положение на филтроелемента. Не допускайте усукване.
- Обърнете внимание на маркировката на филтъра за направлението на въздушния поток
- OPEL Adam (M13) – Важно е да използвате само висококачествени филтри.

**15**

Монтирайте капака на корпуса на поленовия филтър. Уверете се, че сте чули щракване, което потвърждава правилното монтиране и заключване.

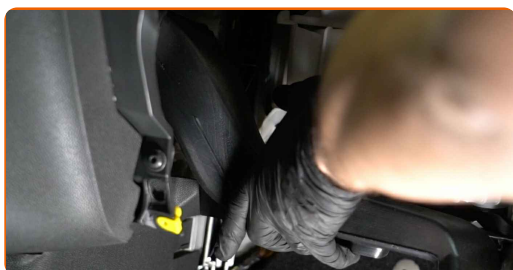


**Смяна на: филтър купе – OPEL Adam (M13). Съвет от експертите на AUTODOC:**

- Не прилагайте прекомерно усилие при монтирането на частта. В противен може да повредите крепежните елементи.

**16**

Монтирайте корпуса на въздуховода.

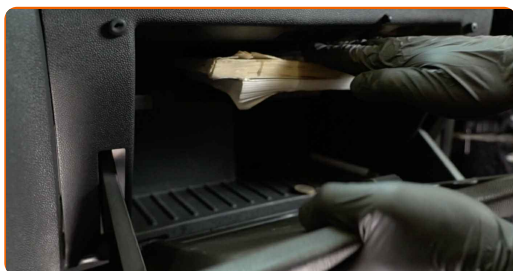




**17** Монтирайте крепежните елементи на въздуховода.



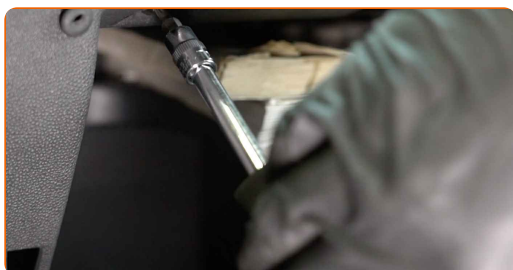
**18** Поставете жабката.



**19** Включете конектора на лампата за жабката.



**20** Завийте закрепващите винтове на жабката. Използвайте Torx T20.



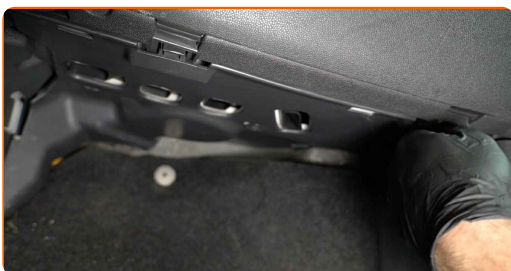
**21** Затворете жабката.

**22** Завийте закрепващите винтове на жабката. Използвайте Torx T20.

**23** Поставете долния капак на жабката.



**24** Завийте крепежните елементи на долния панел под жабката. Използвайте Torx T20.



**25** Премахнете кърпата.

**26** Върнете седалката на пътника в първоначалното ѝ положение.

**27** Включете запалването.

**28** Включете климатика. Това е нужно, за да се уверите, че компонента работи правилно.

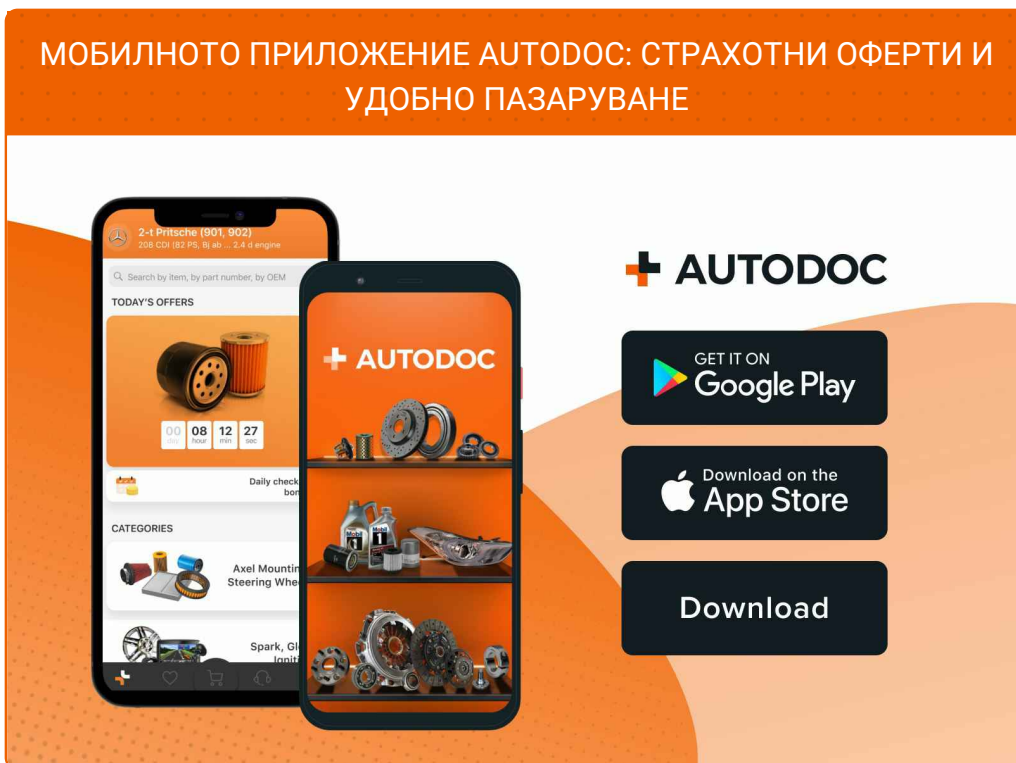
**29** Изключете запалването.

**ДОБРА РАБОТА!** 

**ВИЖ ОЩЕ УРОЦИ**

# AUTODOC – КАЧЕСТВЕНИ И ДОСТЪПНИ АВТОЧАСТИ ОНЛАЙН

МОБИЛНОТО ПРИЛОЖЕНИЕ AUTODOC: СТРАХОТНИ ОФЕРТИ И  
УДОБНО ПАЗАРУВАНЕ



**+ AUTODOC**

GET IT ON  
**Google Play**

Download on the  
**App Store**

**Download**

**ГОЛЯМА СЕЛЕКЦИЯ ОТ РЕЗЕРВНИ ЧАСТИ ЗА КОЛАТА  
ТИ**

**ПОЛЕНОВИ ФИЛТРИ: ШИРОК АСОРТИМЕНТ**

## **ЗА ОТГОВОРНОСТТА:**

Документът съдържа единствено съвети и препоръки, които могат да Ви бъдат полезни при смяна на детайли или ремонтни работи. AUTODOC не носи никаква отговорност за вреди, травми или щети по имущества настъпили в процеса на осъществяване на ремонтните дейности или замени на детайли, вследствие на некоректно използване или тълкуване на предоставената информация.

AUTODOC не носи отговорност за каквито и да е възможни грешки и неточности в дадената инструкция. Предоставеният материал има изключително опознавателен характер и не може да замени консултацията със специалисти.

AUTODOC не носи отговорност за неправилно или опасно използване на ремонтното оборудване, инструментите и резервните части. AUTODOC настоятелно препоръчва да работите внимателно и да спазвате правилата за безопасност при извършването на каквито и да е ремонтни работи. Помнете, че употребата на авточасти с ниско качество не гарантира нужното ниво на безопасност при шофиране.

© Copyright 2023 – Всичкото съдържание на този уебсайт, особено текстовете, фотографиите и графиките, е защитено от законите за авторското право. Всички права, включително за копиране, публикуване от трети страни, редактиране и превеждане, са притежавани от AUTODOC SE.