



Как се сменят предни  
чистачки за кола на  
**NISSAN VANETTE**  
**автобус (С22) –**  
Ръководство за смяна

## ПОДОБЕН ВИДЕО УРОК



Това видео показва процедура по смяна на сходна авто част на друг автомобил

### **Важно!**

Тази процедура на смяна може да се използва за:

NISSAN VANETTE автобус (C22) 2.4 i, NISSAN VANETTE автобус (C22) 2.0 D,  
NISSAN VANETTE автобус (C22) 1.5, NISSAN VANETTE автобус (C22) 2.0

Стъпките може малко да се различават в зависимост от конструкцията на автомобила.

Този урок беше създаден на основата на процедура за смяна на сходна част на: RENAULT KANGOO (KC0/1\_) 1.2 16V

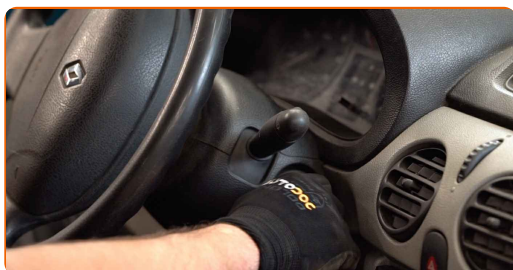
**Смяна на: чистачки за кола – NISSAN VANETTE автобус (C22). Съвет от AUTODOC:**

- Винаги заменяйте предните чистачки в комплект. Това ще осигури качествено и равномерно почистване на предното стъкло.
- Не сменяйте местата на чистачките пред водача и пътника.
- Процедурата по замяната и на двете чистачки е еднаква.
- Всичката работа трябва да се извършва при спрян двигател.

**СМЯНА НА: ЧИСТАЧКИ ЗА КОЛА – NISSAN VANETTE АВТОБУС (C22). ПРЕДПРИЕМЕТЕ СЛЕДНИТЕ СТЪПКИ:**

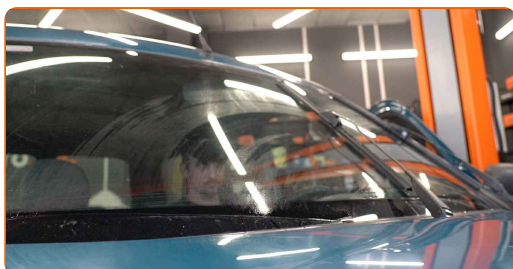
1

Включете запалването. Включете селектора на чистачките на долна позиция.



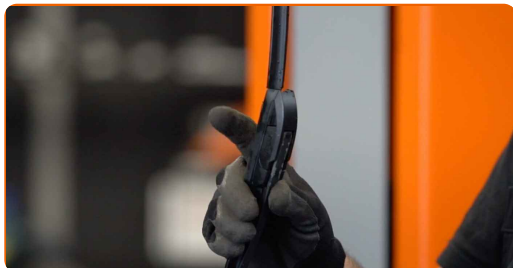
2

Изключете запалването. В режим за обслужване, чистачките ще бъдат в горно положение.

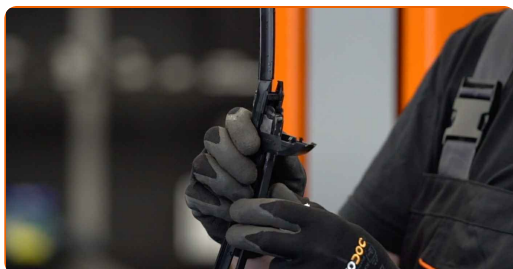


**3** Подгответе новите чистачки.

**4** Отдалечете чистачката от повърхността на стъклото до упор.



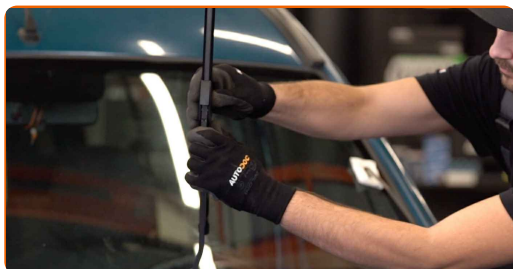
**5** Притиснете фиксатора. Отстранете перото от рамото на чистачката.



Смяна на: чистачки за кола – NISSAN VANETTE автобус (C22).  
Професионалистите препоръчват:

- Когато сменяте перата на чистачките, внимавайте пружините на рамената на чистачките да не ударят стъклото.

**6** Поставете новото перо на чистачките и внимателно притиснете рамото към стъклото.

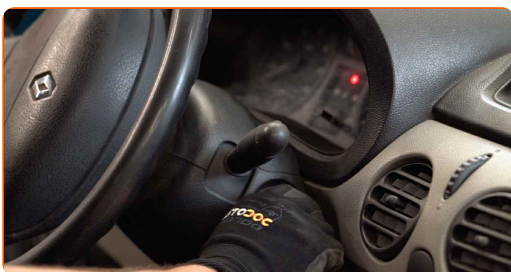


Смяна на: чистачки за кола – NISSAN VANETTE автобус (C22). Съвет от AUTODOC:

- Не хващайте чистачката за работната част на перото, за да не повредите графитния слой.
- Убедете се, че гуменото перо приляга към стъклото по цялата си дължина.

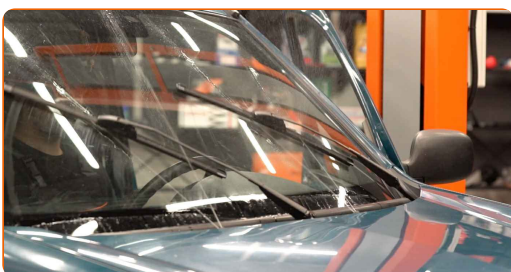
7

Включете запалването.



8

Включете селектора на чистачките на долна позиция. Така, вие ще превключите чистачките от режим за обслужване към работен режим.



9

След монтажа, проверете работата на чистачките. Чистачките не трябва да се опират една в друга и не трябва да докосват уплътнението на стъклото.

**ДОБРА РАБОТА!** 

**ВИЖ ОЩЕ УРОЦИ**

## AUTODOC – КАЧЕСТВЕНИ И ДОСТЪПНИ АВТОЧАСТИ ОНЛАЙН

МОБИЛНОТО ПРИЛОЖЕНИЕ AUTODOC: СТРАХОТНИ ОФЕРТИ И  
УДОБНО ПАЗАРУВАНЕ



**+ AUTODOC**

GET IT ON  
**Google Play**

Download on the  
**App Store**

**Download**

**ГОЛЯМА СЕЛЕКЦИЯ ОТ РЕЗЕРВНИ ЧАСТИ ЗА КОЛАТА  
ТИ**

**ЧИСТАЧКИ ЗА КОЛА: ШИРОК АСОРТИМЕНТ**

### **ЗА ОТГОВОРНОСТТА:**

Документът съдържа единствено съвети и препоръки, които могат да Ви бъдат полезни при смяна на детайли или ремонтни работи. AUTODOC не носи никаква отговорност за вреди, травми или щети по имущества настъпили в процеса на осъществяване на ремонтните дейности или замени на детайли, вследствие на некоректно използване или тълкуване на предоставената информация.

AUTODOC не носи отговорност за каквито и да е възможни грешки и неточности в дадената инструкция. Предоставеният материал има изключително опознавателен характер и не може да замени консултацията със специалисти.

AUTODOC не носи отговорност за неправилно или опасно използване на ремонтното оборудване, инструментите и резервните части. AUTODOC настоятелно препоръчва да работите внимателно и да спазвате правилата за безопасност при извършването на каквито и да е ремонтни работи. Помнете, че употребата на авточасти с ниско качество не гарантира нужното ниво на безопасност при шофиране.

© Copyright 2023 – Всичкото съдържание на този уебсайт, особено текстовете, фотографиите и графиките, е защитено от законите за авторското право. Всички права, включително за копиране, публикуване от трети страни, редактиране и превеждане, са притежавани от AUTODOC SE.