



Как се сменя масло и  
маслен филтър на  
**NISSAN Serena (C23)**  
**дизел** – Ръководство за  
смяна

## ПОДОБЕН ВИДЕО УРОК



Това видео показва процедура по смяна на сходна авто част на друг автомобил

 **Важно!**

Тази процедура на смяна може да се използва за:  
NISSAN Serena (C23) 2.3

Стъпките може малко да се различават в зависимост от конструкцията на  
автомобила.

Този урок беше създаден на основата на процедура за смяна на сходна част  
на: NISSAN X-TRAIL (T30) 2.2 dCi 4x4

**СМЯНА НА: МАСЛО И МАСЛЕН ФИЛТЪР – NISSAN SERENA (C23). ИНСТРУМЕНТИТЕ, КОИТО ЩЕ ВИ ТРЯБВАТ:**



- Универсален спрей за почистване
- Гаечен накрайник № 14
- Тресчотка
- Динамометричен ключ
- Съд за събиране на масло
- Фуния
- Защитен калъф за калници

**Купи инструменти**

Смяна на: масло и маслен филтър – NISSAN Serena (C23). Експертите на AUTODOC препоръчват:

- Сменяйте масления филтър всеки път, когато сменяте моторното масло.
- Използвайте ръкавици, за да избегнете контакт с горещата течност.
- Внимание! Изключете двигателя преди да започнете работа – NISSAN Serena (C23).

## ИЗВЪРШЕТЕ ЗАМЯНАТА В СЛЕДНАТА ПОСЛЕДОВАТЕЛНОСТ:

**1** Повдигнете колата с крик или я поставете над сервизен канал.

Смяна на: масло и маслен филтър – NISSAN Serena (C23). Съвет:

- Автомобилът трябва да е разположен на равна повърхност. Ако е наклонен, то пробката на картера трябва да се намира в най-ниската точка.

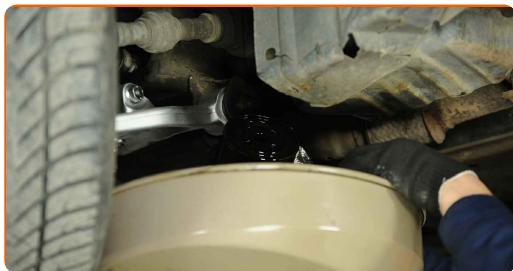
**2** Сложете съд за събиране на старо масло с капацитет от поне 6 литра под отворието за източване.

**3** Развийте масления филтър.



4

Сложете стария маслен филтър в съда.

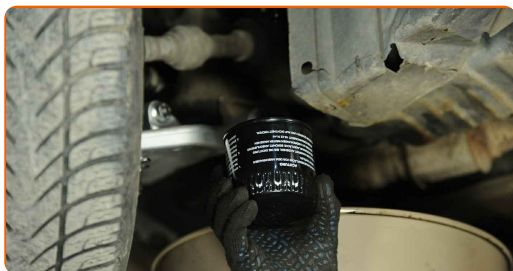


**AUTODOC препоръчва:**

- Поставете съда. Маслото започва да се източва от отворстието веднага щом бъде отстранен масления филтър.

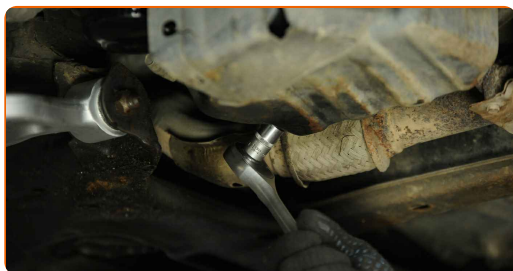
5

Почистете монтажното място на масления филтър. Завийте новия филтър на мястото му.



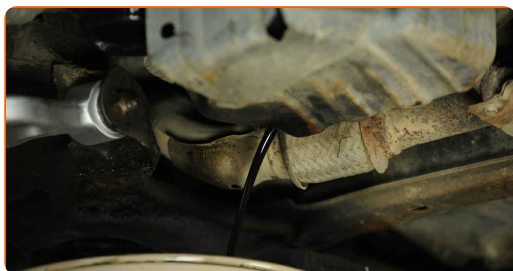
6

Развийте пробката за източване. Използвайте тръбен ключ №14. Използвайте тресчотен ключ.



7

Източете старото масло.

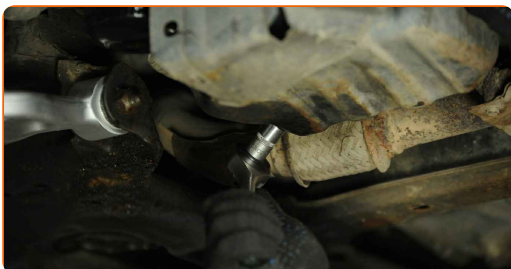


Смяна на: масло и маслен филтър – NISSAN Serena (C23). Съвет от AUTODOC:

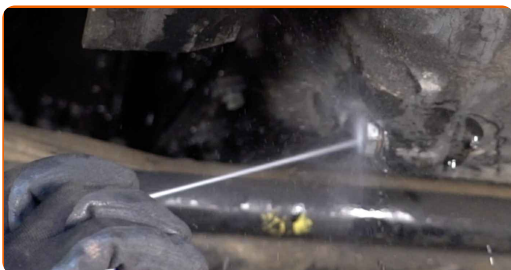
- Внимание! Маслото може да бъде горещо.
- Изчакайте маслото напълно да се източи от отворстието за източване.

**8** Почистете областта на отворстието за източване на картера.

**9** Завийте новата пробка за източване и я затегнете. Използвайте тръбен ключ №14. Използвайте динамометричен ключ. Затегнете я с усилие от 25 Nm.



**10** Почистете областта на отворстието за източване на картера. Използвайте универсален почистващ спрей.



**11** Спуснете автомобила. Отворете капака на двигателя.

**12** Използвайте защитно покривало за калници, за да предотвратите повреждане на боята и пластмасовите части на колата.

13

Развийте капачката на гърловината за масло. Свалете капачката за маслото.



14

Сложете фунията.

15

Налейте препоръчаното от производителя на колата ново масло в двигателя.



Смяна на: масло и маслен филтър – NISSAN Serena (C23).  
Професионалистите препоръчват:

- Използвайте масло, препоръчано от производителя.

16

Проверете нивото на маслото чрез щеката за масло. Ако е необходимо, добавете масло.



### Обърнете внимание!

- Нивото на маслото трябва да бъде между обозначенията Min и Max.

17

Поставете капачката за маслото.



18

Затегнете капачката на гърловината за наливане на масло.

19

Запалете двигателя за няколко минути. След като предупредителната светлина за масло на таблото се изключи, спрете двигателя.

20

5 минути след спиране на двигателя, проверете нивото на маслото по щеката. Ако е необходимо, долейте масло.

### Обърнете внимание!

- Нивото на маслото трябва да бъде между обозначенията Min и Max.
- Уверете се, че капачката на гърловината за масло е добре затегната.
- Проверете херметичността на резбованата пробка на отворието за източване и уплътнението на масления филтър. Ако е нужно, внимателно ги затегнете.

21

Премахнете покривалото на калника. Затворете капака на двигателя.



Смяна на: масло и маслен филтър – NISSAN Serena (C23). Съвет от експертите на AUTODOC:

- Имайте предвид, че предупредителната светлина, която посочва недостатъчно налягане в смазочната система, може да остане включена за по-дълго от обичайното. След няколко секунди, маслото ще изпълни каналите и лампата ще изгасне.
- За да защитите околната среда от замърсяване, изхвърляйте използваните филтри на специализирани пунктове за събиране отпадъци.

**ДОБРА РАБОТА!** 

[ВИЖ ОЩЕ УРОЦИ](#)

## AUTODOC – КАЧЕСТВЕНИ И ДОСТЪПНИ АВТОЧАСТИ ОНЛАЙН

МОБИЛНОТО ПРИЛОЖЕНИЕ AUTODOC: СТРАХОТНИ ОФЕРТИ И  
УДОБНО ПАЗАРУВАНЕ



**+ AUTODOC**

GET IT ON  
**Google Play**

Download on the  
**App Store**

**Download**

**ГОЛЯМА СЕЛЕКЦИЯ ОТ РЕЗЕРВНИ ЧАСТИ ЗА КОЛАТА  
ТИ**

**МАСЛЕН ФИЛТЪР: ШИРОК АСОРТИМЕНТ**

### **ЗА ОТГОВОРНОСТТА:**

Документът съдържа единствено съвети и препоръки, които могат да Ви бъдат полезни при смяна на детайли или ремонтни работи. AUTODOC не носи никаква отговорност за вреди, травми или щети по имущества настъпили в процеса на осъществяване на ремонтните дейности или замени на детайли, вследствие на некоректно използване или тълкуване на предоставената информация.

AUTODOC не носи отговорност за каквито и да е възможни грешки и неточности в дадената инструкция. Предоставеният материал има изключително опознавателен характер и не може да замени консултацията със специалисти.

AUTODOC не носи отговорност за неправилно или опасно използване на ремонтното оборудване, инструментите и резервните части. AUTODOC настоятелно препоръчва да работите внимателно и да спазвате правилата за безопасност при извършването на каквито и да е ремонтни работи. Помнете, че употребата на авточасти с ниско качество не гарантира нужното ниво на безопасност при шофиране.

© Copyright 2023 – Всичкото съдържание на този уебсайт, особено текстовете, фотографиите и графиките, е защитено от законите за авторското право. Всички права, включително за копиране, публикуване от трети страни, редактиране и превеждане, са притежавани от AUTODOC SE.