



Как се сменя странично  
огледало на **NISSAN**  
**Qashqai / Qashqai+2 I**  
**Ван (J10, JJ10E) –**  
Ръководство за смяна

## ПОДОБЕН ВИДЕО УРОК



Това видео показва процедура по смяна на сходна авто част на друг автомобил

### **Важно!**

Тази процедура на смяна може да се използва за:  
NISSAN Qashqai / Qashqai+2 I Ван (J10, JJ10E) 2.0, NISSAN Qashqai / Qashqai+2 I Ван (J10, JJ10E) 2.0 на всичките колела

Стъпките може малко да се различават в зависимост от конструкцията на автомобила.

Този урок беше създаден на основата на процедура за смяна на сходна част на: NISSAN Qashqai / Qashqai +2 I (J10, NJ10) 1.6

**СМЯНА НА: СТРАНИЧНО ОГЛЕДАЛО – NISSAN QASHQAI / QASHQAI+2 I ВАН (J10, JJ10E).  
ИНСТРУМЕНТИТЕ, КОИТО ВИ ТРЯБВАТ:**



- Спрей за електроника
- Динамометричен ключ
- Гаечен накрайник № 10
- Тресчотка
- Пластмасов инструмент за демонтаж на тапицерия

**Купи инструменти**

Смяна на: странично огледало – NISSAN Qashqai / Qashqai+2 I Ван (J10, JJ10E). Съвет:

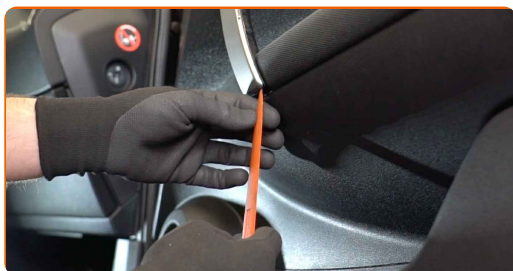
- Всичката работа трябва да се извършва при спрян двигател.

## СМЯНА НА: СТРАНИЧНО ОГЛЕДАЛО – NISSAN QASHQAI / QASHQAI+2 I ВАН (J10, JJ10E). ПРЕПОРЪЧИТЕЛНА ПОСЛЕДОВАТЕЛНОСТ ОТ СЪПКИ:

**1** Отворете вратата на колата.



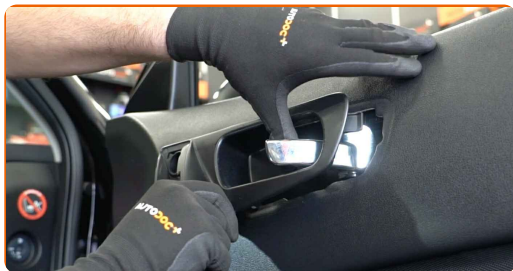
**2** Откачете декоративния панел на дръжката на вратата. Използвайте пластмасов инструмент за демонтаж на тапицERIA.



**3** Развийте крепежния елемент на дръжката на вратата. Използвайте тръбен ключ №10. Използвайте тресчотен ключ.



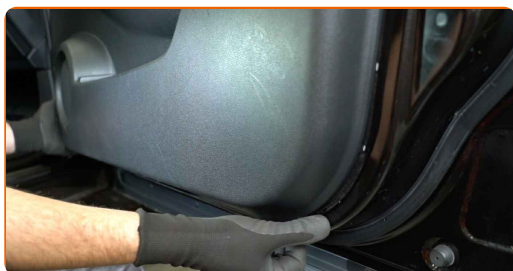
**4** Премахнете дръжката на вратата.



**AUTODOC препоръчва:**

- Смяна на: странично огледало – NISSAN Qashqai / Qashqai+2 I Ван (J10, JJ10E). За да предотвратите повреждане на частта при монтаж, не използвайте прекомерна сила.

**5** Откачете панела на вратата. Използвайте пластмасов инструмент за демонтаж на тапицерия.



**Смяна на: странично огледало – NISSAN Qashqai / Qashqai+2 I Ван (J10, JJ10E). Съвет от AUTODOC:**

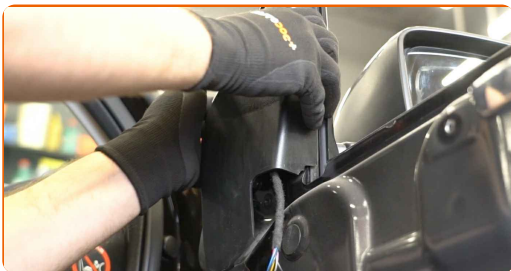
- Не прилагайте прекомерна сила при премахване на частта. В противен случай може да я повредите.

**6** Откачете конектора на електрическия стъклоповдигач от модула за регулиране.



7

Откачете защитния панел на страничното огледало.

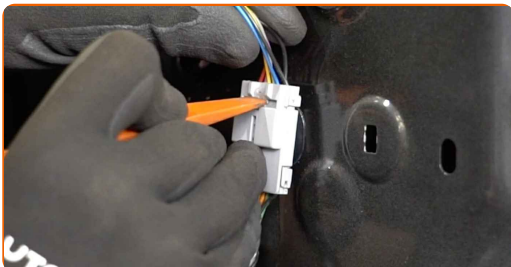


### AUTODOC препоръчва:

- Смяна на: странично огледало – NISSAN Qashqai / Qashqai+2 I Ван (J10, JJ10E). Не използвайте прекомерна сила при премахване на частта, защото това може да я повреди.

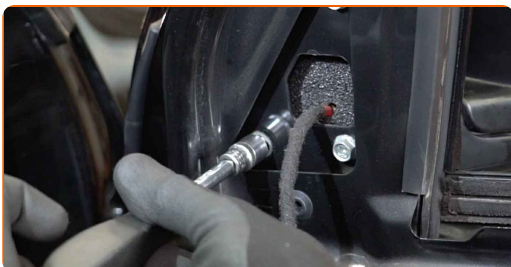
8

Откачете конектора на модула за регулиране на огледалото от вратата. Използвайте пластмасов инструмент за демонтаж на тапицерия.

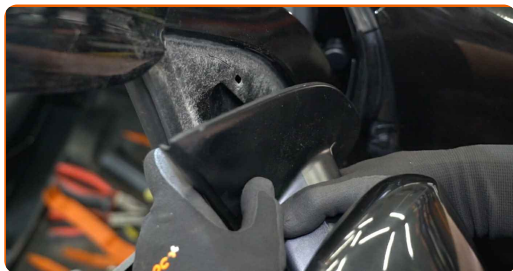


9

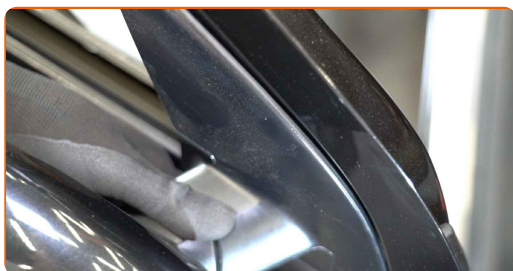
Премахнете винтовете на страничното огледало. Използвайте тръбен ключ №10. Използвайте тресчотен ключ.



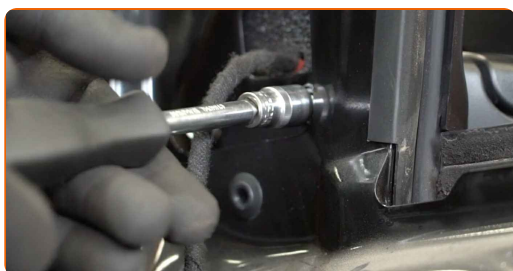
**10** Премахнете страничното огледало.



**11** Монтирайте новото странично огледало.



**12** Завийте крепежния елемент на страничното огледало. Използвайте тръбен ключ №10. Използвайте тресчотен ключ.



**13** Обработете конектора на електрическото странично огледало. Използвайте диелектрична грес.



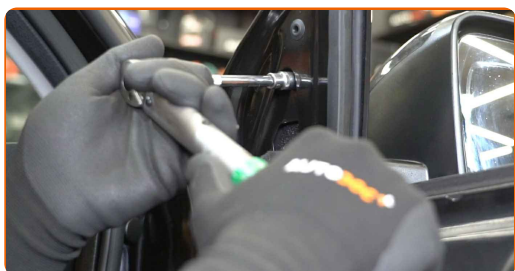
**14** Закрепете конектора на регулатора на огледалото към вратата.





15

Затегнете винтовете на страничното огледало. Използвайте тръбен ключ №10. Използвайте динамометричен ключ. Затегнете я с усилие от 12 Nm.



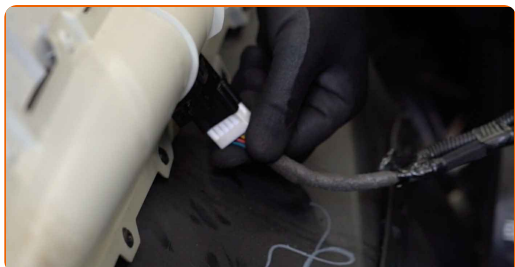
16

Закрепете защитния панел на страничното огледало. Уверете се, че сте чули щракване, което потвърждава правилното монтиране и заключване.



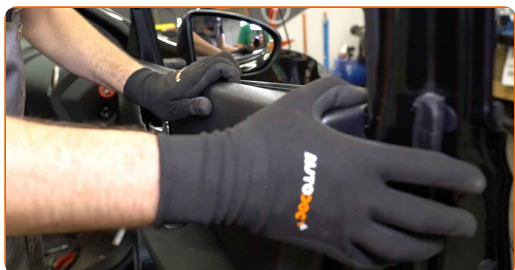
17

Закрепете конектора на електрическия стъклоповдигач към модула за регулиране.



18

Монтирайте обратно панела на вратата. Уверете се, че сте чули щракване, което потвърждава правилното монтиране и заключване.



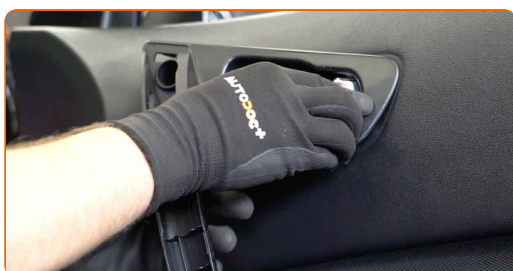


Смяна на: странично огледало – NISSAN Qashqai / Qashqai+2 I Ван (J10, JJ10E). Експертите на AUTODOC препоръчват:

- По време на монтажа, не използвайте прекомерна сила, за да избегнете повреди на частта..

19

Монтирайте дръжката на вратата.

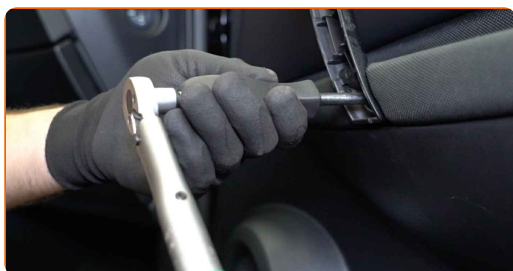


**AUTODOC препоръчва:**

- Смяна на: странично огледало – NISSAN Qashqai / Qashqai+2 I Ван (J10, JJ10E). Не използвайте прекомерна сила при монтаж. Това може да повреди частта.

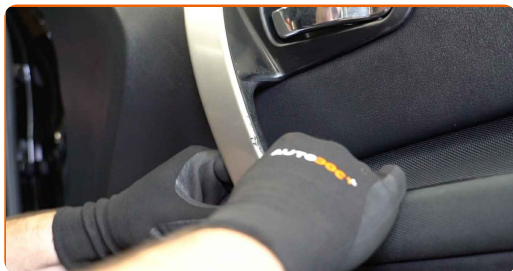
20

Затегнете крепежния елемент на дръжката на вратата. Използвайте тръбен ключ №10. Използвайте динамометричен ключ. Затегнете я с усилие от 10 Nm.



21

Закрепете декоративния панел на дръжката на вратата.



22

Затворете вратата на колата.

23

Включете запалването. Това е нужно, за да се уверите, че компонента работи правилно.

24

Изключете запалването.

**ДОБРА РАБОТА!** 

**ВИЖ ОЩЕ УРОЦИ**

# AUTODOC – КАЧЕСТВЕНИ И ДОСТЪПНИ АВТОЧАСТИ ОНЛАЙН

МОБИЛНОТО ПРИЛОЖЕНИЕ AUTODOC: СТРАХОТНИ ОФЕРТИ И  
УДОБНО ПАЗАРУВАНЕ



**AUTODOC**

GET IT ON  
**Google Play**

Download on the  
**App Store**

**Download**

**ГОЛЯМА СЕЛЕКЦИЯ ОТ РЕЗЕРВНИ ЧАСТИ ЗА КОЛАТА  
ТИ**

**СТРАНИЧНО ОГЛЕДАЛО: ШИРОК АСОРТИМЕНТ**

## **ЗА ОТГОВОРНОСТТА:**

Документът съдържа единствено съвети и препоръки, които могат да Ви бъдат полезни при смяна на детайли или ремонтни работи. AUTODOC не носи никаква отговорност за вреди, травми или щети по имущества настъпили в процеса на осъществяване на ремонтните дейности или замени на детайли, вследствие на некоректно използване или тълкуване на предоставената информация.

AUTODOC не носи отговорност за каквито и да е възможни грешки и неточности в дадената инструкция. Предоставеният материал има изключително опознавателен характер и не може да замени консултацията със специалисти.

AUTODOC не носи отговорност за неправилно или опасно използване на ремонтното оборудване, инструментите и резервните части. AUTODOC настоятелно препоръчва да работите внимателно и да спазвате правилата за безопасност при извършването на каквито и да е ремонтни работи. Помнете, че употребата на авточасти с ниско качество не гарантира нужното ниво на безопасност при шофиране.

© Copyright 2023 – Всичкото съдържание на този уебсайт, особено текстовете, фотографиите и графиките, е защитено от законите за авторското право. Всички права, включително за копиране, публикуване от трети страни, редактиране и превеждане, са притежавани от AUTODOC SE.