



Как се сменя горивен
филтър на **NISSAN**
NP300 Navara Пикап
(D40) – Ръководство за
смяна

ПОДОБЕН ВИДЕО УРОК



Това видео показва процедура по смяна на сходна авто част на друг автомобил

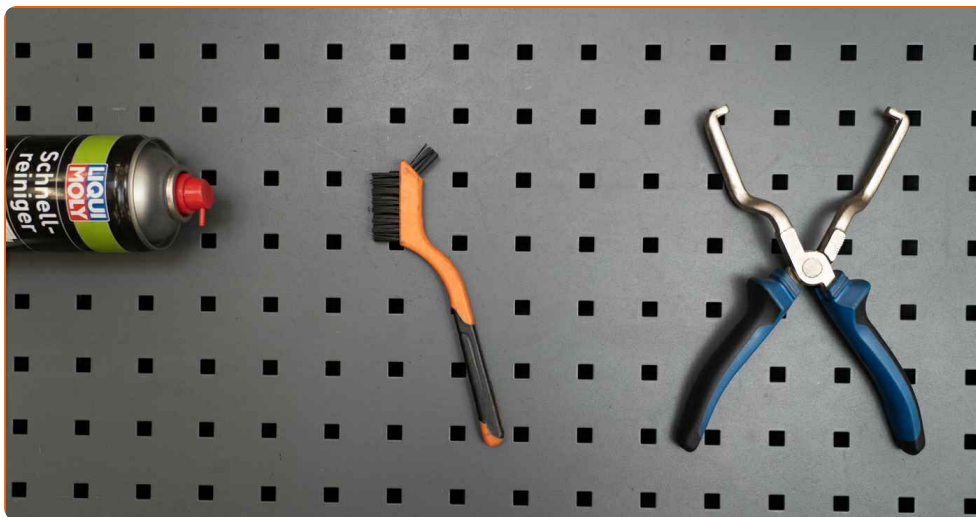
 Важно!

Тази процедура на смяна може да се използва за:
NISSAN NP300 Navara Пикап (D40) 3.0 dCi 4WD

Стъпките може малко да се различават в зависимост от конструкцията на автомобила.

Този урок беше създаден на основата на процедура за смяна на сходна част на: RENAULT MEGANE Scenic (JA0/1_) 1.6 16V

**СМЯНА НА: ГОРИВЕН ФИЛТЪР – NISSAN NP300
NAVARA ПИКАП (D40) – ИНСТРУМЕНТИТЕ, КОИТО
МОЖЕ ДА ПОТРЯБАВАТ:**



- Четка за почистване с найлонови косми
- Универсален спрей за почистване
- Клеци за горивни тръби
- Съд за течности

Купи инструменти

Смяна на: горивен филтър – NISSAN NP300 Navara Пикап (D40).
Експертите на AUTODOC препоръчват:

- Осигурете добра вентилация на работното място. Парите на горивото са отровни.
- Моля, имайте предвид: всичката работа по колата – NISSAN NP300 Navara Пикап (D40) – трябва да се извърши с изключен двигател.

ИЗВЪРШЕТЕ ЗАМЯНАТА В СЛЕДНАТА ПОСЛЕДОВАТЕЛНОСТ:

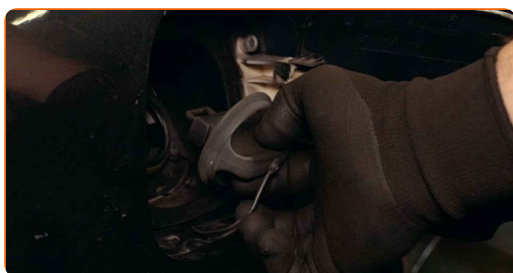
1

Отворете капачката на резервоара за гориво.



2

Развийте капачката на гърлото на резервоара за гориво.



3

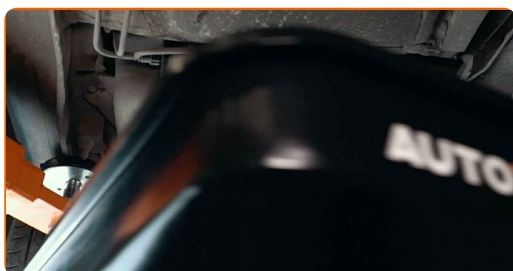
Повдигнете автомобила.

Смяна на: горивен филтър – NISSAN NP300 Navara Пикап (D40). Съвет:

- Ако използвате крик, уверете се, че е разположен на плоска повърхност без никакви неравности.
- Обезателно обезопасете автомобила допълнително с подпорни стойки.

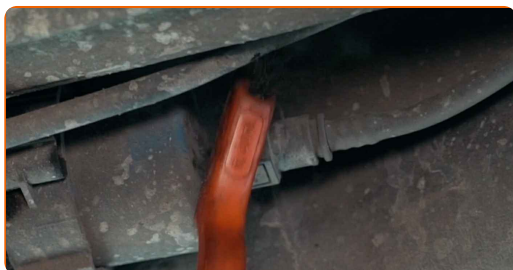
4

Подгответе съда за течности.



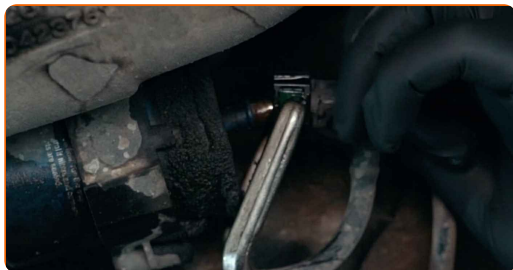
5

Почистете крепежните елементи на горивопровода. Използвайте четка за почистване с найлонови косми. Използвайте универсален почистващ спрей.



6

Стиснете фиксаторите и откачете маркучите за подаване на гориво от корпуса на горивния филтър. Използвайте клещи за горивни тръби.



AUTODOC препоръчва:

- Бъдете внимателни! Гориво може да протече от корпуса на филтър и маркучите.

7

Демонтирайте горивния филтър.



8

Сложете касетата на стария филтър в съда.

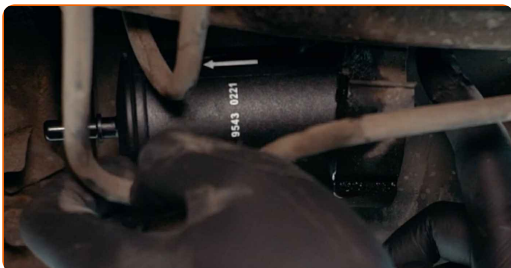
9

Почистете скобата на горивния филтър. Почистете крепежните елементи на горивопровода. Използвайте универсален почистващ спрей.



10

Поставете новия горивен филтър.



Смяна на: горивен филтър – NISSAN NP300 Navara Пикап (D40). Съвет от AUTODOC:

- Помнете, че е важно спазването на местата за вход и изход на филтъра. Стрелката върху филтъра показва движението на потока гориво.
- По време на монтаж, старайте се да предотвратявате попадането на прах и замърсявания в корпуса на горивния филтър.
- NISSAN NP300 Navara Пикап (D40) – Важно е да използвате само висококачествени филтри.

11

Съединете тръбопроводите подаващи гориво към горивния филтър.



12

Почистете горивопроводите. Използвайте универсален почистващ спрей.

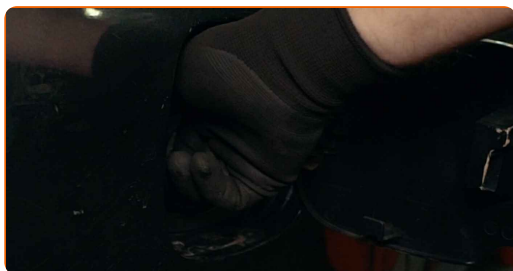


13

Спуснете автомобила.

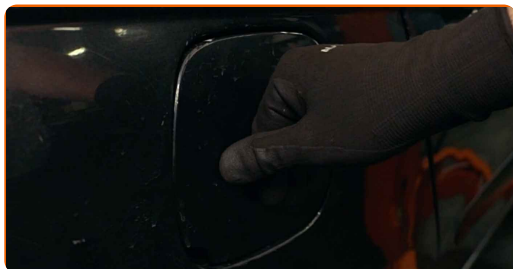
14

Затегнете капачката на гърлото на резервоара за гориво.



15

Затворете капака на резервоара.



AUTODOC препоръчва:

- Преди да включите двигателя, включете и изключете запалването няколко пъти. Това трябва да се направи, за да се активира горивната помпа и да вкара гориво в горивната система.

16

Запалете двигателя за няколко минути. Това е нужно, за да се уверите, че компонента работи правилно.

17

Спрете двигателя.

Смяна на: горивен филтър – NISSAN NP300 Navara Пикап (D40).
Експертите на AUTODOC препоръчват:

- За да защитите околната среда от замърсяване, изхвърляйте използваните филтри на специализирани пунктове за събиране отпадъци.

ДОБРА РАБОТА! 

ВИЖ ОЩЕ УРОЦИ

AUTODOC – КАЧЕСТВЕНИ И ДОСТЪПНИ АВТОЧАСТИ ОНЛАЙН

МОБИЛНОТО ПРИЛОЖЕНИЕ AUTODOC: СТРАХОТНИ ОФЕРТИ И
УДОБНО ПАЗАРУВАНЕ



**ГОЛЯМА СЕЛЕКЦИЯ ОТ РЕЗЕРВНИ ЧАСТИ ЗА КОЛАТА
ТИ**

ГОРИВЕН ФИЛТЪР: ШИРОК АСОРТИМЕНТ

ЗА ОТГОВОРНОСТТА:

Документът съдържа единствено съвети и препоръки, които могат да Ви бъдат полезни при смяна на детайли или ремонтни работи. AUTODOC не носи никаква отговорност за вреди, травми или щети по имущества настъпили в процеса на осъществяване на ремонтните дейности или замени на детайли, вследствие на некоректно използване или тълкуване на предоставената информация.

AUTODOC не носи отговорност за каквито и да е възможни грешки и неточности в дадената инструкция. Предоставеният материал има изключително опознавателен характер и не може да замени консултацията със специалисти.

AUTODOC не носи отговорност за неправилно или опасно използване на ремонтното оборудване, инструментите и резервните части. AUTODOC настоятелно препоръчва да работите внимателно и да спазвате правилата за безопасност при извършването на каквито и да е ремонтни работи. Помнете, че употребата на авточасти с ниско качество не гарантира нужното ниво на безопасност при шофиране.

© Copyright 2022 – Всичкото съдържание на този уебсайт, особено текстовете, фотографиите и графиките, е защитено от законите за авторското право. Всички права, включително за копиране, публикуване от трети страни, редактиране и превеждане, са притежавани от AUTODOC GmbH.