



Как се сменя горивен  
филтър на **NISSAN JUKE**  
**(F15)** – Ръководство за  
смяна

## ПОДОБЕН ВИДЕО УРОК



Това видео показва процедура по смяна на сходна авто част на друг автомобил

### **Важно!**

Тази процедура на смяна може да се използва за:  
NISSAN JUKE (F15) 1.6, NISSAN JUKE (F15) 1.6 LPG, NISSAN JUKE (F15) 1.6 CVTC

Стъпките може малко да се различават в зависимост от конструкцията на автомобила.

Този урок беше създаден на основата на процедура за смяна на сходна част на: NISSAN MICRA III (K12) 1.4 16V

**СМЯНА НА: ГОРИВЕН ФИЛТЪР – NISSAN JUKE (F15).  
СПИСЪК С НУЖНИТЕ ИНСТРУМЕНТИ:**



- Универсален спрей за почистване
- Гаечен накрайник № 10
- Гаечен накрайник № 17
- Тресотка
- Клеци за демонтаж на щипки
- Кръстата отвертка
- Клеци за горивни тръби
- Универсален инструмент за демонтаж на горивна помпа
- Съд за течности
- Защитен калъф за калници

**Купи инструменти**

Смяна на: горивен филтър – NISSAN JUKE (F15). Експертите на AUTODOC препоръчват:

- Осигурете добра вентилация на работното място. Парите на горивото са отровни.
- Всичката работа трябва да се извършва при спрян двигател.

## СМЯНА НА: ГОРИВЕН ФИЛТЪР – NISSAN JUKE (F15). ПРЕДПРИЕТЕ СЛЕДНИТЕ СТЪПКИ:

**1** Отворете капака на двигателя.

**2** Използвайте защитно покривало за калници, за да предотвратите повреждане на боята и пластмасовите части на колата.

**3** Откачете кабела за заземяване от извода на акумулатора. Използвайте тръбен ключ №10. Изполвайте тресчотен ключ.



**4** Отворете капачката на резервоара за гориво.



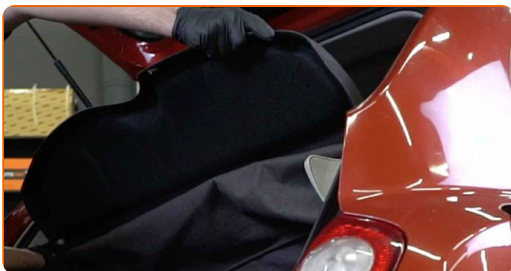
**5** Развийте капачката на гърлото на резервоара за гориво.



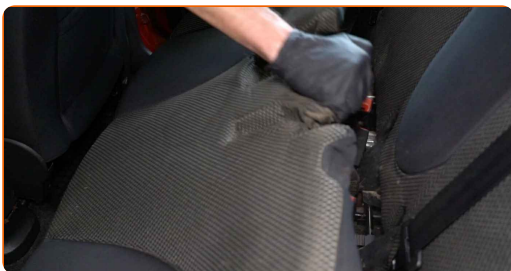
**6** Отворете капака на багажника.



**7** Откачете кората на багажника.



**8** Премахнете долната част на задната седалка.



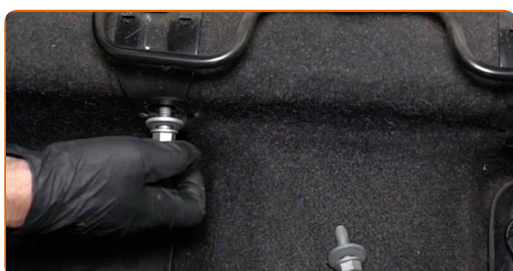
**9** Премахнете пластмасовите тапи на релсите на задната седалка. Използвайте клещи за демонтаж на щипки.



- 10** Развийте предните крепежни елементи на релсите на задната седалка. Използвайте тръбен ключ №17. Използвайте тресчотен ключ.



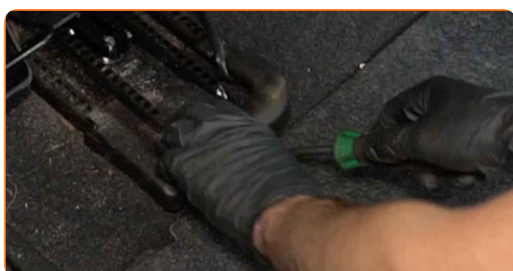
- 11** Премахнете крепежните болтове.



- 12** Плъзнете задната седалка докрай напред.



- 13** Премахнете пластмасовите тапи на релсите на задната седалка. Използвайте клещи за демонтаж на щипки.

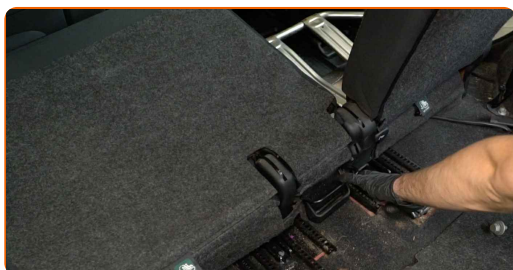


- 14** Развийте задните крепежни елементи на на релсите на задната седалка. Използвайте тръбен ключ №17. Изполвайте тресчотен ключ.

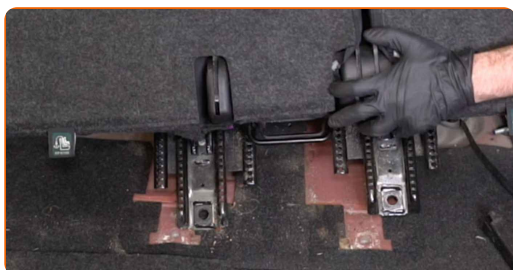


- 15** Премахнете крепежните болтове.

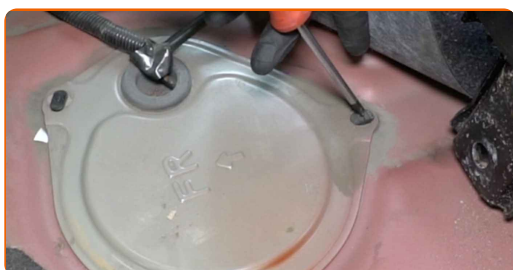
- 16** Смъкнете облегалката на задната седалка.



- 17** Преместете релсите на задната седалка встрани, заедно с облегалката.

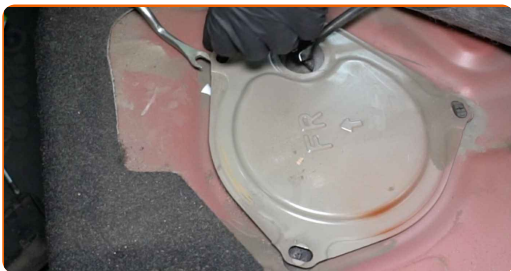


- 18** Освободете фиксаторите на капака за достъп до модула на горивната помпа. Използвайте кръстатата отвертка.

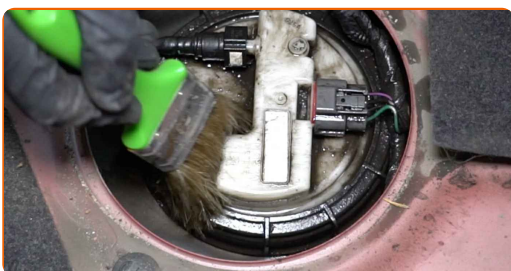




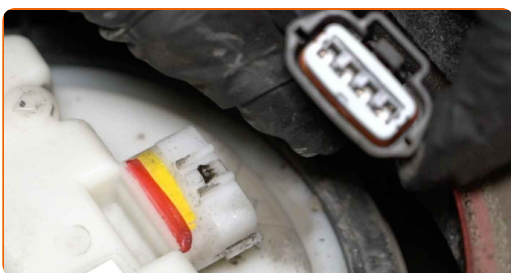
**19** Премахнете капака за достъп до модула на горивната помпа. Използвайте клещи за демонтаж на щипки.



**20** Почистете монтажното място на модула на горивната помпа. Използвайте универсален почистващ спрей.



**21** Откачете конектора на модула на горивната помпа.



**22** Откачете горивопровода от модула на горивната помпа. Използвайте клещи за горивни тръби.





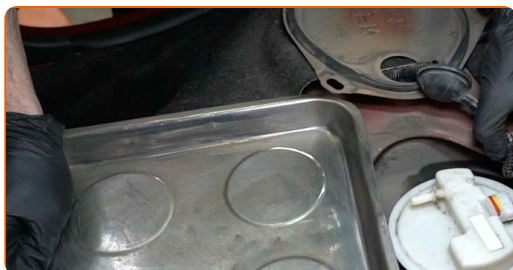
Смяна на: горивен филтър – NISSAN JUKE (F15). AUTODOC препоръчва:

- Внимание! Тръбопровода е под налягане. Използвайте предпазни очила, когато го откачате.
- Внимание: възможно е да потече гориво, когато откачате горивопровода.

**23** Развийте фиксиращата гайка на модула на горивната помпа. Използвайте универсален инструмент за демонтаж на горивна помпа



**24** Подгответе съда за течности.



**25** Извадете модула на горивната помпа.



26

Монтирайте нов модул на горивната помпа.



**Смяна на: горивен филтър – NISSAN JUKE (F15). Съвет:**

- В този случай, горивният филтър е вграден в модула на горивната помпа и не може да се премахва и сменя отделно.
- Използвайте само нови уплътнителни пръстени при монтажа.
- Ако е нужно, свържете поплавъка за нивото на горивото към модула на горивната помпа.

27

Монтирайте и завийте фиксиращата гайка на модула на горивната помпа. Използвайте универсален инструмент за демонтаж на горивна помпа



28

Почистете конектора на горивопровода. Използвайте универсален почистващ спрей.



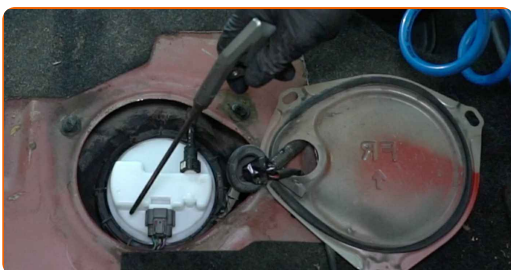
**29** Свържете горивопровода към модула на горивната помпа.



**30** Закрепете конектора на модула на горивната помпа.



**31** Отстранете всякакво разлято гориво от резервоара за гориво.



**32** Свържете кабела за заземяване към извода на акумулатора. Използвайте тръбен ключ №10. Използвайте тресчотен ключ.



**33** Затегнете капачката на гърлото на резервоара за гориво.

**34** Затворете капака на резервоара.

**AUTODOC препоръчва:**

- Преди да включите двигателя, включете и изключете запалването няколко пъти. Това трябва да се направи, за да се активира горивната помпа и да вкара гориво в горивната система.

**35**

Запалете двигателя за няколко минути.

**Смяна на: горивен филтър – NISSAN JUKE (F15). Съвет от AUTODOC:**

- Това е нужно, за да се уверите, че компонента работи правилно.

**36**

Спрете двигателя.

**AUTODOC препоръчва:**

- Проверете съединенията на горивопровода за течове.
- За да защитите околната среда от замърсяване, изхвърляйте използваните филтри на специализирани пунктове за събиране отпадъци.

**37**

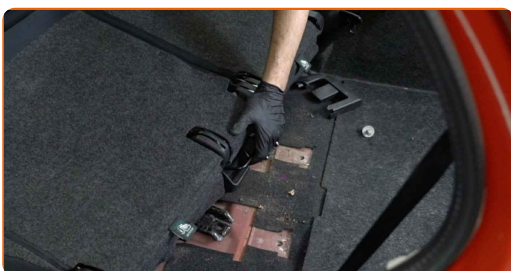
Монтирайте обратно капака на модула на горивната помпа.



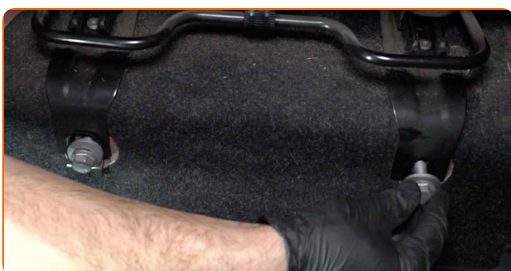
- 38** Завъртете фиксаторите на капака на модула на горивната помпа, за да го заключите. Използвайте кръстатата отвертка.



- 39** Монтирайте обратно релсите на задната седалка и облегалката



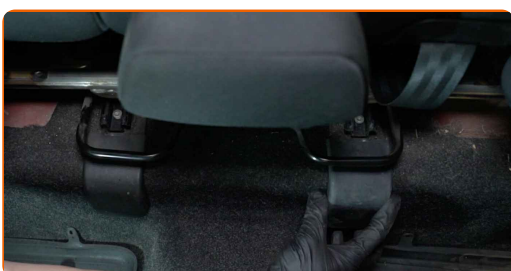
- 40** Монтирайте крепежните болтове.



- 41** Завийте предните крепежни елементи на релсите на задната седалка. Използвайте тръбен ключ №17. Използвайте тресчотен ключ.

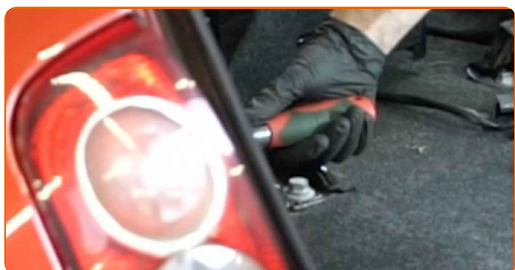


- 42** Монтирайте обратно пластмасовите тапи на релсите на задната седалка.

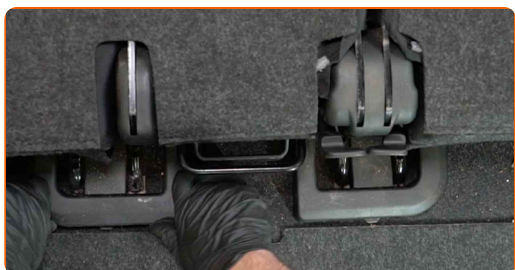


**43** Монтирайте крепежните болтове.

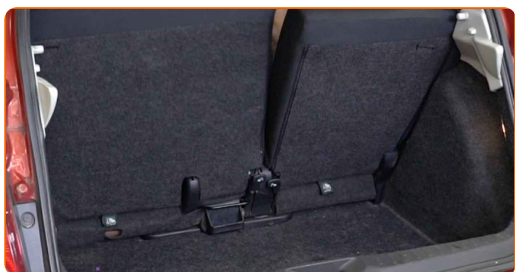
**44** Завийте задните крепежни елементи на релсите на задната седалка. Използвайте тръбен ключ №17. Използвайте тресчотен ключ.



**45** Монтирайте обратно пластмасовите тапи на релсите на задната седалка.



**46** Вдигнете облегалката на задната седалка.



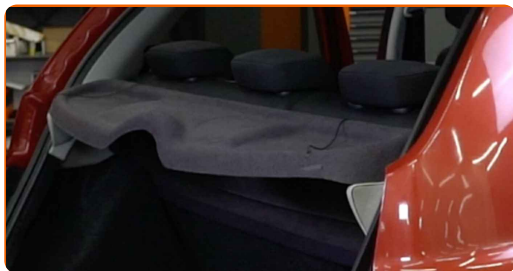
**47** Монтирайте долната част на задната седалка.





**48**

Монтирайте кората на багажника.

**49**

Затворете капака на багажника.

**50**

Премахнете покривалото на калника.

**51**

Затворете предния капак.

**ДОБРА РАБОТА!** **ВИЖ ОЩЕ УРОЦИ**



## AUTODOC – КАЧЕСТВЕНИ И ДОСТЪПНИ АВТОЧАСТИ ОНЛАЙН

МОБИЛНОТО ПРИЛОЖЕНИЕ AUTODOC: СТРАХОТНИ ОФЕРТИ И  
УДОБНО ПАЗАРУВАНЕ



**ГОЛЯМА СЕЛЕКЦИЯ ОТ РЕЗЕРВНИ ЧАСТИ ЗА КОЛАТА  
ТИ**

**ГОРИВЕН ФИЛТЪР: ШИРОК АСОРТИМЕНТ**

### **ЗА ОТГОВОРНОСТТА:**

Документът съдържа единствено съвети и препоръки, които могат да Ви бъдат полезни при смяна на детайли или ремонтни работи. AUTODOC не носи никаква отговорност за вреди, травми или щети по имущества настъпили в процеса на осъществяване на ремонтните дейности или замени на детайли, вследствие на некоректно използване или тълкуване на предоставената информация.

AUTODOC не носи отговорност за каквито и да е възможни грешки и неточности в дадената инструкция. Предоставеният материал има изключително опознавателен характер и не може да замени консултацията със специалисти.

AUTODOC не носи отговорност за неправилно или опасно използване на ремонтното оборудване, инструментите и резервните части. AUTODOC настоятелно препоръчва да работите внимателно и да спазвате правилата за безопасност при извършването на каквито и да е ремонтни работи. Помнете, че употребата на авточасти с ниско качество не гарантира нужното ниво на безопасност при шофиране.

© Copyright 2023 – Всичкото съдържание на този уебсайт, особено текстовете, фотографиите и графиките, е защитено от законите за авторското право. Всички права, включително за копиране, публикуване от трети страни, редактиране и превеждане, са притежавани от AUTODOC SE.