



Как се сменя преден
лагер главина на
NISSAN Almera Tino
(V10) – Ръководство за
смяна

ПОДОБЕН ВИДЕО УРОК



Това видео показва процедура по смяна на сходна авто част на друг автомобил

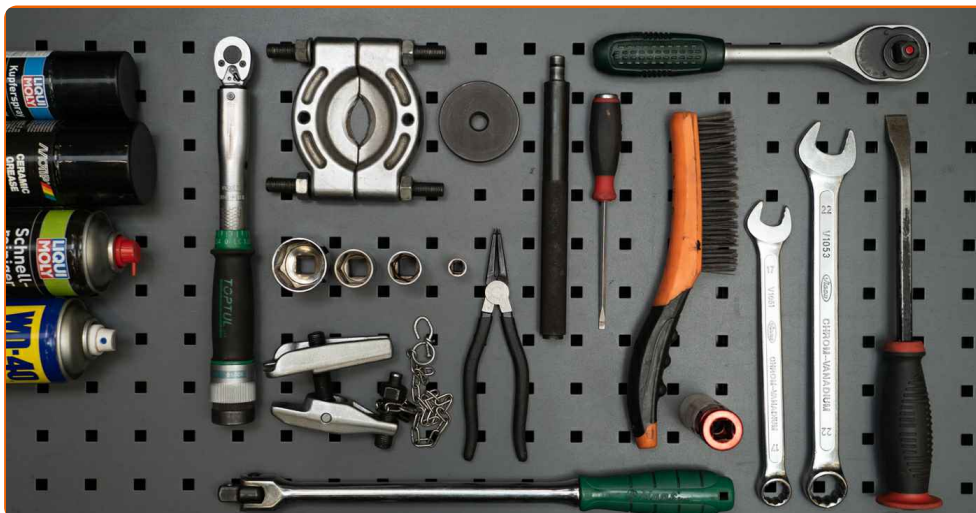
Важно!

Тази процедура на смяна може да се използва за:
NISSAN Almera Tino (V10) 1.8, NISSAN Almera Tino (V10) 2.0, NISSAN Almera Tino (V10) 2.2 dCi

Стъпките може малко да се различават в зависимост от конструкцията на автомобила.

Този урок беше създаден на основата на процедура за смяна на сходна част на: NISSAN X-Trail (T30) 2.5 4x4

СМЯНА НА: ЛАГЕР ГЛАВИНА – NISSAN ALMERA TINO (V10). СПИСЪК С НУЖНИТЕ ИНСТРУМЕНТИ:



- Телена четка
- Спрей WD-40
- Спрей за почистване на спирачни апарати
- Керамична грес
- Медна грес
- Динамометричен ключ
- Комбиниран гаечен ключ №17
- Комбиниран гаечен ключ №22
- Гаечен накрайник № 10
- Гаечен накрайник № 19
- Гаечен накрайник № 22
- Гаечен накрайник № 32
- Дълга ударна вложка №21
- Комплект дорници за втулки и лагери
- Скоба за сепаратор за лагери
- Скоба за демантиране на шарнири
- Тресчотка
- Зегер клещи
- Плоска Отвертка
- Върток
- Лост тип кози крак
- Клин за застопоряване на автомобил

Купи инструменти

AUTODOC препоръчва:

- Не използвайте повторно лагерния възел на Вашия автомобил NISSAN Almera Tino (V10).
- Процедурата по смяна на главина на колелото е идентична за двете колела на една и съща ос.
- Моля, имайте предвид: всичката работа по колата – NISSAN Almera Tino (V10) – трябва да се извърши с изключен двигател.

ИЗВЪРШЕТЕ ЗАМЯНАТА В СЛЕДНАТА ПОСЛЕДОВАТЕЛНОСТ:

1 Отворете капака на двигателя. Развийте капачката на резервоара за спирачна течност.

2 Застопорете колелата с клинове.

3 Разхлабете болтовете на колелата. Използвайте ударна вложка за джанти #21.



4 Повдигнете автомобила.

Смяна на: лагер главина – NISSAN Almera Tino (V10). AUTODOC препоръчва:

- Ако използвате крик, уверете се, че е разположен на плоска повърхност без никакви неравности.
- Обезателно обезопасете автомобила допълнително с подпорни стойки.

5

Развийте болтовете на колелото.

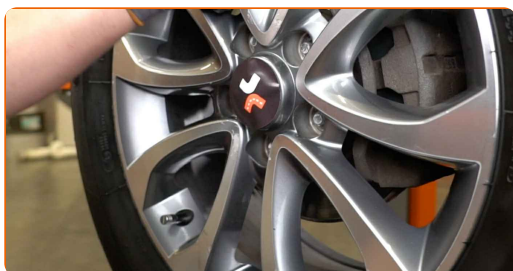


AUTODOC препоръчва:

- Внимание! За да предотвратите нараняване, дръжте колелото, докато развивате крепежните болтове. NISSAN Almera Tino (V10)

6

Отстранете колелото.

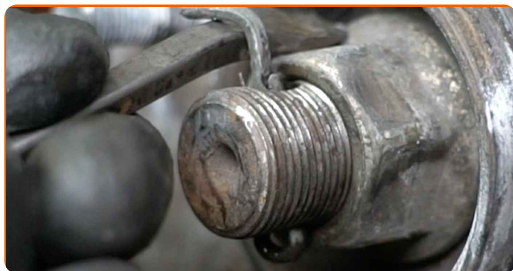


7

Почистете крепежния елемент на задвижващия вал. Използвайте телена четка. Използвайте спрей WD-40.

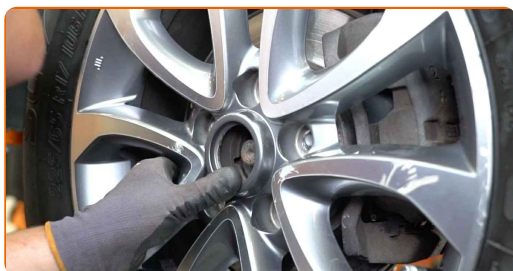
8

Премахнете фиксиращия шплинт. Използвайте лост тип кози крак.



9

Монтирайте колелото.

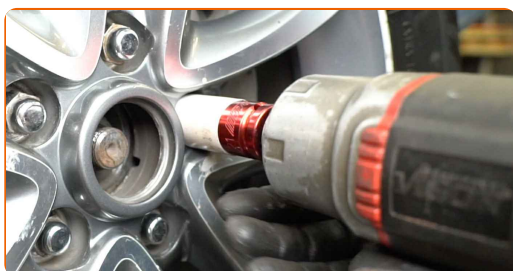


AUTODOC препоръчва:

- Важно! Дръжте колелото, докато развивате крепежните болтове. NISSAN Almera Tino (V10)

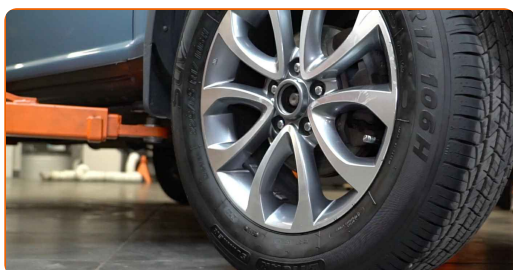
10

Завийте болтовете на колелата. Използвайте ударна вложка за джанти #21.



11

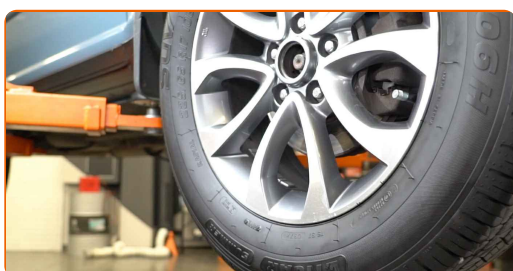
Спуснете автомобила.



- 12** Разхлабете крепежните елементи на задвижващия вал. Използвайте тръбен ключ №32. Използвайте върток.



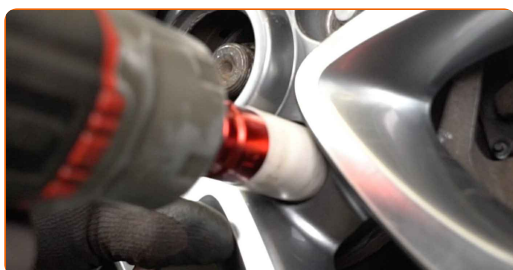
- 13** Повдигнете автомобила.



Смяна на: лагер главина – NISSAN Almera Tino (V10). Експертите на AUTODOC препоръчват:

- Ако използвате крик, уверете се, че е разположен на плоска повърхност без никакви неравности.
- Обезателно обезопасете автомобила допълнително с подпорни стойки.

- 14** Развийте болтовете на колелото.

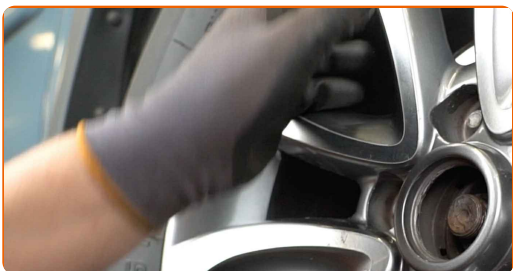


AUTODOC препоръчва:

- **Внимание!** За да предотвратите нараняване, дръжте колелото, докато развийте крепежните болтове. NISSAN Almera Tino (V10)

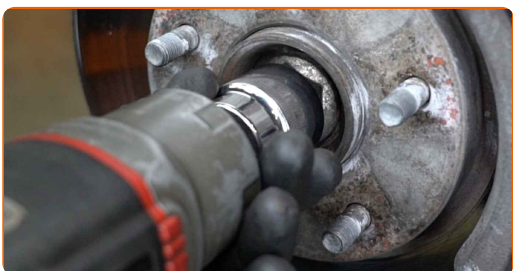
15

Отстранете колелото.



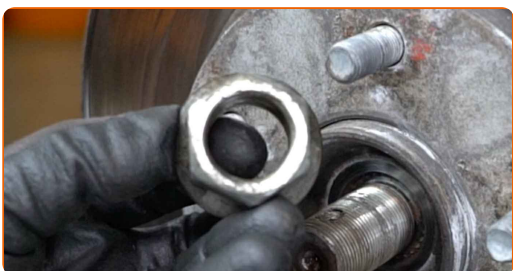
16

Развийте крепежния елемент, който свързва задвижващия вал с главината на колелото. Използвайте тръбен ключ №32. Използвайте тресчотен ключ.



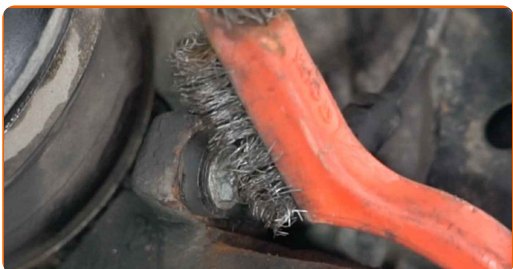
17

Премахнете крепежната гайка.



18

Почистете крепежния елемент на ABS сензора. Използвайте телена четка. Използвайте спрей WD-40.



- 19** Развийте крепежния елемент на ABS сензора. Използвайте тръбен ключ №10. Изполвайте тресчотен ключ.



- 20** Премахнете крепежния болт.

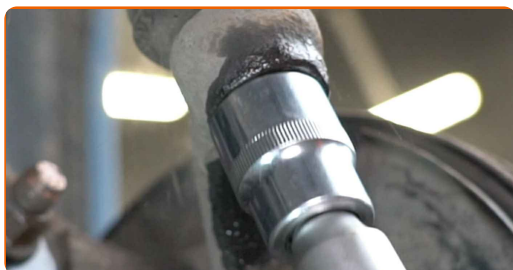
- 21** Откачете ABS сензора. Използвайте лост тип кози крак.



- 22** Почистете крепежния елемент свързващ кормилния накрайник с шенкела. Използвайте телена четка. Използвайте спрей WD-40.



- 23** Развийте гайката, закрепваща кормилния накрайник към шенкела. Използвайте тръбен ключ №22. Изполвайте тресчотен ключ.



24

Отделете кормилния накрайник от шенкела. Използвайте скоба за шарнири.



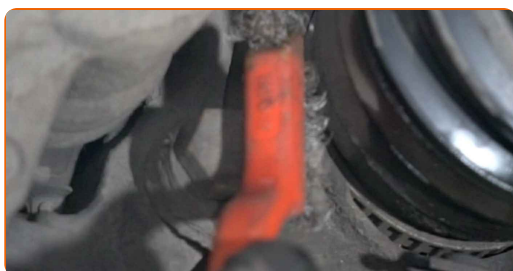
25

Разделете спирачните накладки. Използвайте лост тип кози крак.



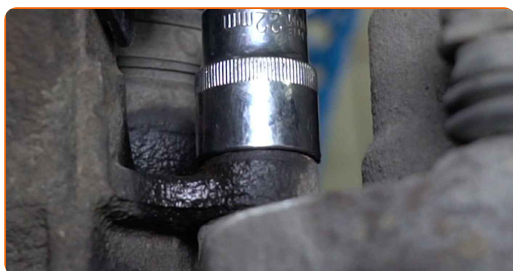
26

Почистете болтовете на скобата на спирачния апарат. Използвайте телена четка. Използвайте спрей WD-40.



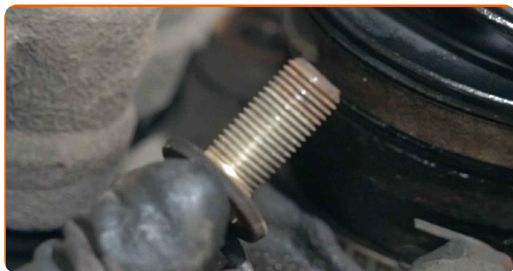
27

Развийте крепежните елементи на скобата на спирачния апарат. Използвайте тръбен ключ №22. Използвайте тресчотен ключ.



28

Премахнете крепежните болтове.



29

Премахнете спирачният апарат заедно със скобата му.



Смяна на: лагер главина – NISSAN Almera Tino (V10). AUTODOC препоръчва:

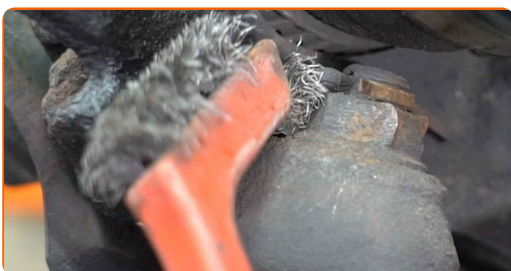
- Закрепете демонтирания спирачен апарат с тел към окачването или купето, с цел избягване на разхерметизиране на спирачната система.
- Не допускайте спирачния апарат да виси на спирачния маркуч.
- Не натискайте педала на спирачките след демонтажа на спирачния апарат. Това би довело до изпадане на буталото от спирачния цилиндър, теч на спирачна течност и разхерметизация на системата.

30

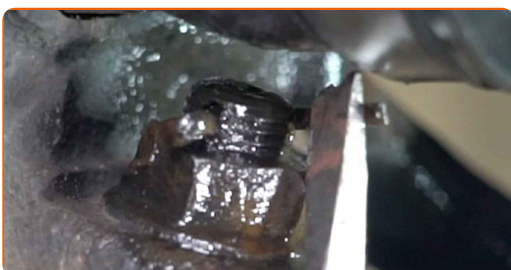
Демонтирайте спирачния диск.



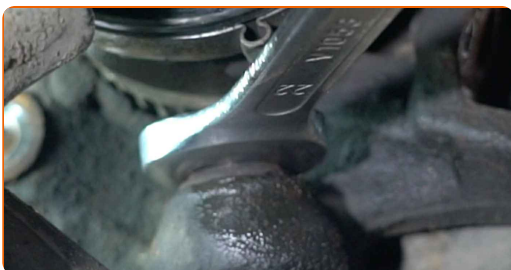
- 31** Почистете крепежните елементи свързващи шарнира с шенкела. Използвайте телена четка. Използвайте спрей WD-40.



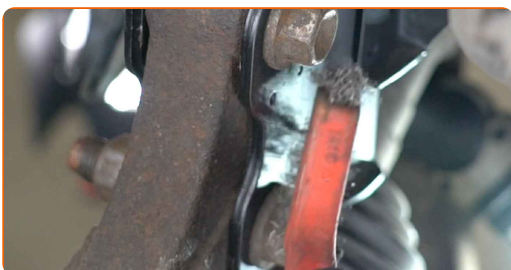
- 32** Премахнете шплинта, който закрепва крепежния елемент свързващ шарнира към шенкела. Използвайте лост тип кози крак.



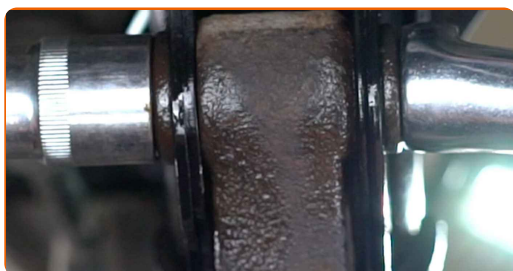
- 33** Разхлабете крепежния елемент свързващ шарнира към шенкела. Използвайте комбиниран гаечен ключ № 22.



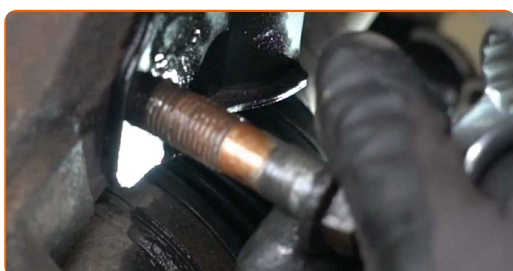
- 34** Почистете крепежните елементи, които свързват макферсона с шенкела. Използвайте телена четка. Използвайте спрей WD-40.



- 35** Развийте крепежните елементи свързващи макферсона с шенкела. Използвайте комбиниран гаечен ключ № 17. Използвайте тръбен ключ №19. Използвайте тресчотен ключ.



- 36** Премахнете крепежните болтове.



- 37** Отделете шенкела от амортисьора.



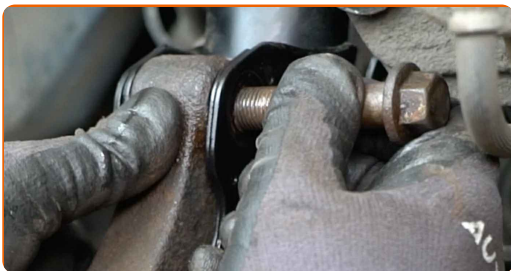
- 38** Премахнете задвижващия вал от шенкела.



Смяна на: лагер главина – NISSAN Almera Tino (V10). Съвет:

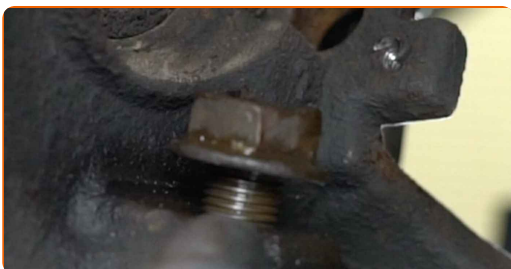
- Уверете се, че задвижващия вал не е в увиснало състояние (когато колата е повдигната с крик).

39 Монтирайте МакФерсона към шенкела.

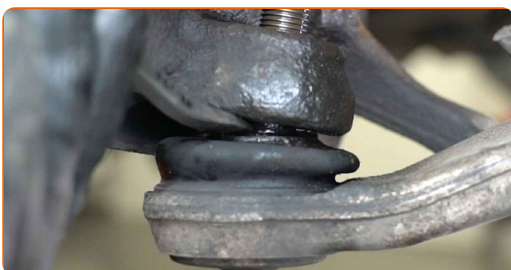


40 Монтирайте крепежните болтове.

41 Развийте крепежните елементи на шарнира към шенкела.



42 Отсъединете шарнира от шенкела. Използвайте скоба за шарнири.



43 Премахнете крепежните болтове.

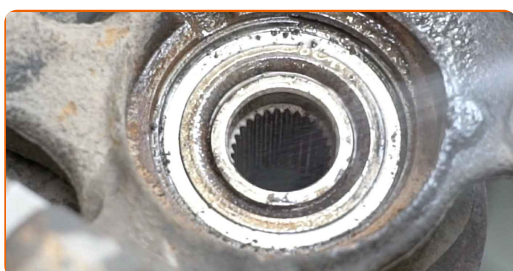
44 Отделете шенкела от амортизатора.



45 Премахнете шенкела, заедно с главината.



46 Почистете задържащия пръстен на лагера на главината на колелото. Използвайте телена четка. Използвайте спрей WD-40.



47 Премахнете стопорния пръстен на лагера на главината на колелото. Използвайте права отвертка.

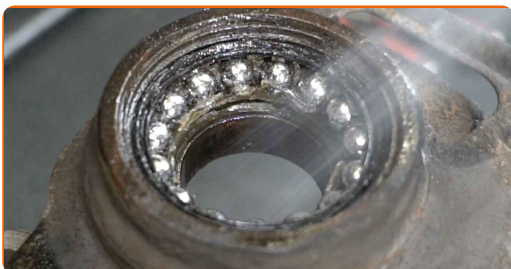


48 Премахнете главината от шенкела. Комплект дорници за втулки и лагери.



49

Почистете задържащия пръстен на лагера на главината на колелото. Използвайте телена четка. Използвайте спрей WD-40.



50

Премахнете стопорния пръстен на лагера на главината на колелото. Използвайте права отвертка.



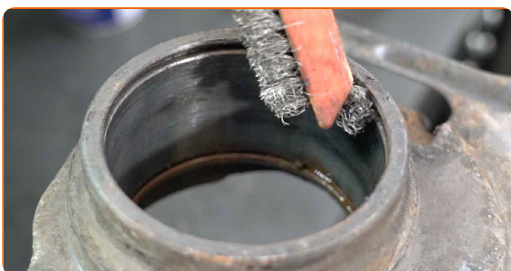
51

Демонтирайте чрез пресоване лагера на главината. Комплект дорници за втулки и лагери.



52

Почистете монтажното място на лагера на главината. Използвайте телена четка. Използвайте спрей WD-40.



53

Монтирайте стопорния пръстен на лагера на главината на колелото. Използвайте зегер клещи.



54

Монтирайте чрез пресоване новия лагер в шенкела. Използвайте комплект дорници за втулки и лагери.

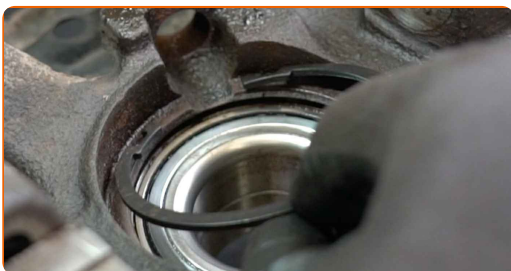


Смяна на: лагер главина – NISSAN Almera Tino (V10). Съвет от AUTODOC:

- Проверете дали лагера на главината на колелото е в правилно положение. Не позволявайте разместването му.

55

Монтирайте стопорния пръстен на лагера на главината на колелото. Използвайте зегер клещи.



56

Демонтирайте вътрешния пръстен на лагера, който е останал в главината. Използвайте комплект дорници за втулки и лагери. Използвайте скоба за сепаратор за лагери.



57

Почистете монтажното място на главината на колелото. Използвайте телена четка. Използвайте спрей WD-40.



58

Монтирайте главината на шенкела. Използвайте комплект дорници за втулки и лагери.



Смяна на: лагер главина – NISSAN Almera Tino (V10). Професионалистите препоръчват:

- Проверете дали лагера на главината на колелото е в правилно положение. Не позволявайте разместването му.

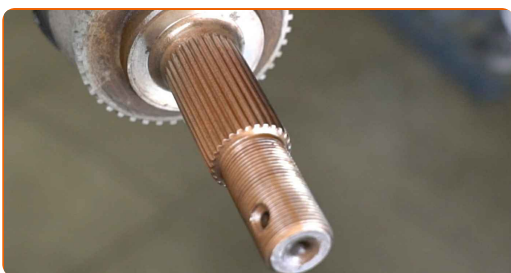
59 Почистете монтажните места на макферсона. Използвайте телена четка. Използвайте спрей WD-40.



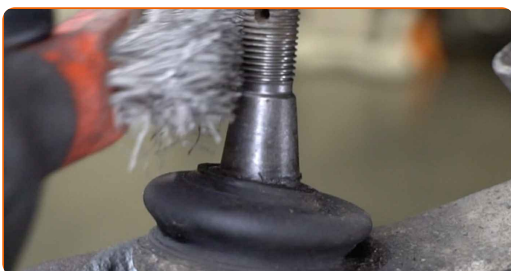
60 Почистете шпонките на карето на задвижващия вал. Използвайте телена четка. Използвайте спрей WD-40.



61 Обработете направлящите шпонки на карето на полуос. Използвайте медна грес.

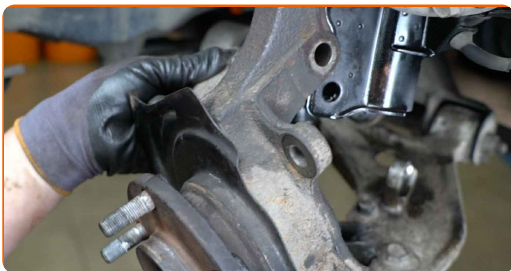


62 Почистете крепежните елементи свързващи шарнира с шенкела. Използвайте телена четка. Използвайте спрей WD-40.

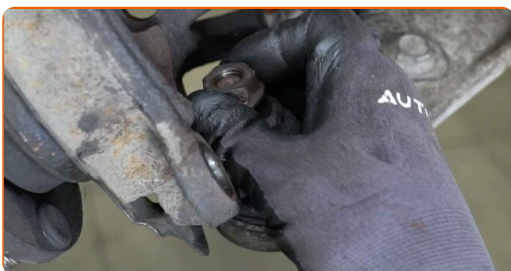


63

Монтирайте шенкела заедно с главината.

**64**

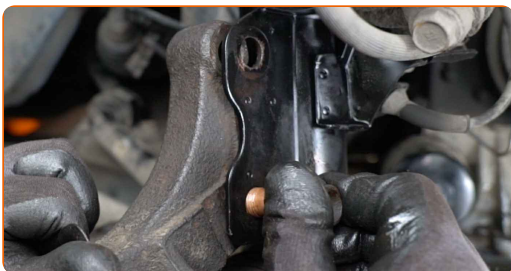
Съединете шарнирния болт към шенкела.

**65**

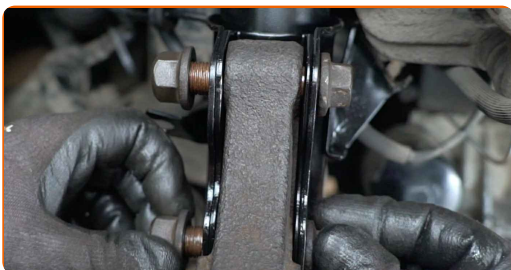
Монтирайте задвижващия вал.

**66**

Монтирайте МакФерсона към шенкела.

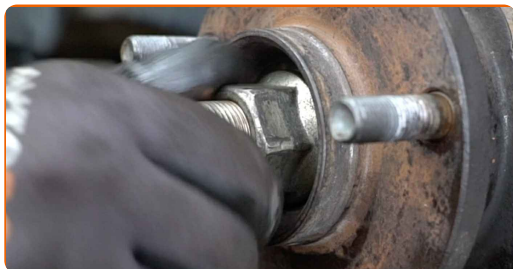
**67**

Монтирайте крепежните болтове.



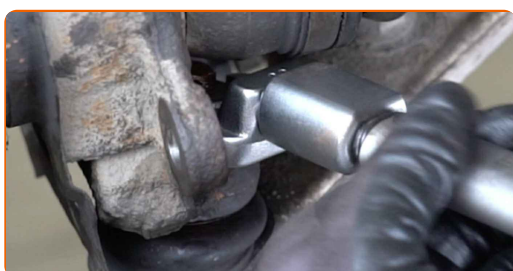
68

Монтирайте крепежната гайка.



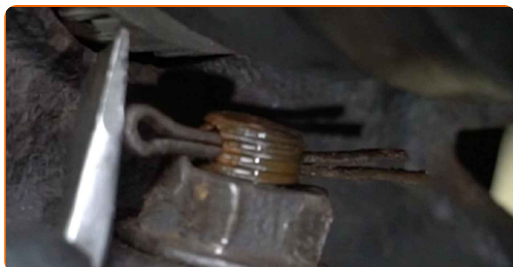
69

Затегнете крепежния елемент свързващ шарнира към носача. Използвайте комбиниран гаечен ключ № 22. Използвайте динамометричен ключ. Затегнете я с усилие от 77 Nm.



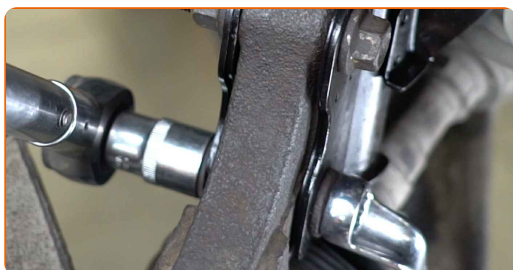
70

Монтирайте шплинта, който закрепва крепежния елемент свързващ кормилния накрайник към шенкела. Използвайте лост тип кози крак.



71

Затегнете долните крепежни елементи на макферсона за шенкела. Използвайте комбиниран гаечен ключ № 17. Използвайте тръбен ключ №19. Използвайте динамометричен ключ. Затегнете я с усилие от 140 Nm.



72 Почистете главината. Използвайте телена четка.



73 Обработете контактната повърхност. Използвайте керамична грес.



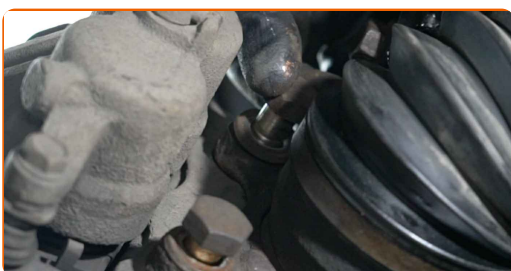
74 Монтирайте спиращия диск.



75 Монтирайте спиращият апарат заедно със скобата му.

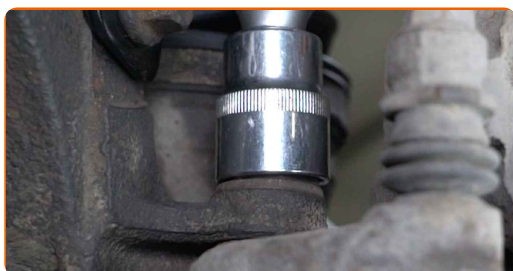


76 Монтирайте крепежните болтове.



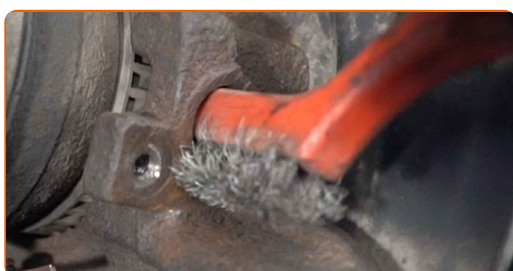
77

Затегнете крепежните елементи на скобата на спирачния апарат. Използвайте тръбен ключ №22. Използвайте динамометричен ключ. Затегнете я с усилие от 148 Nm.



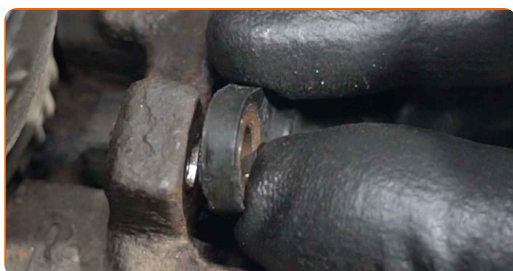
78

Почистете монтажното място на ABS сензора. Използвайте телена четка. Използвайте спрей WD-40.



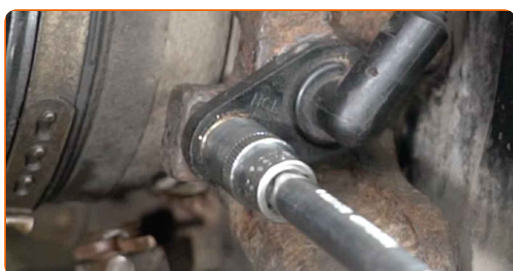
79

Свържете ABS сензора.

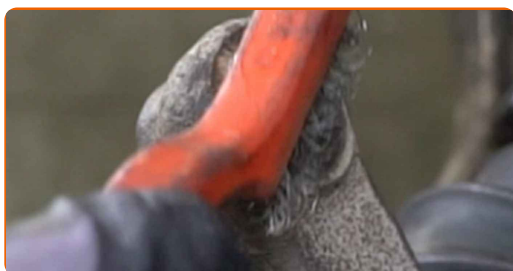


80

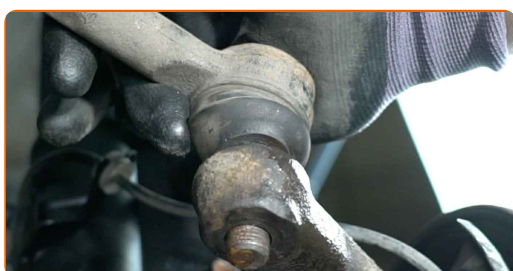
Затегнете крепежния елемент, който свързва ABS сензора към шенкела. Използвайте тръбен ключ №10. Използвайте динамометричен ключ. Затегнете я с усилие от 9 Nm.



- 81** Почистете крепежния елемент свързващ кормилния накрайник с шенкела. Използвайте телена четка. Използвайте спрей WD-40.



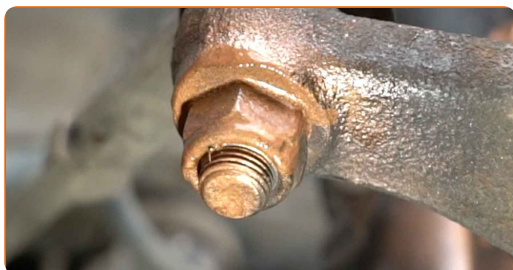
- 82** Съединете кормилния накрайник към шенкела.



- 83** Затегнете закрепващата гайка, която свързва кормилния накрайник с шенкела. Използвайте тръбен ключ №22. Използвайте динамометричен ключ. Затегнете я с усилие от 48 Nm.



- 84** Обработете крепежните елементи на макферсона. Обработете крепежния елемент свързващ кормилния накрайник с шенкела. Обработете крепежния елемент на шарнира. Използвайте медна грес.



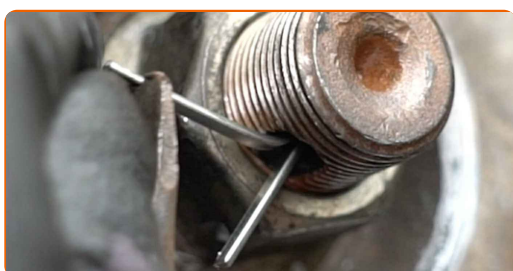
85

Затегнете крепежния елемент на полуоската. Използвайте тръбен ключ №32. Използвайте динамометричен ключ. Затегнете я с усилие от 294 Nm.



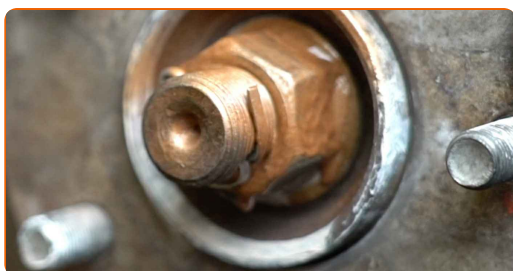
86

Поставете шплинта. Използвайте лост тип кози крак.



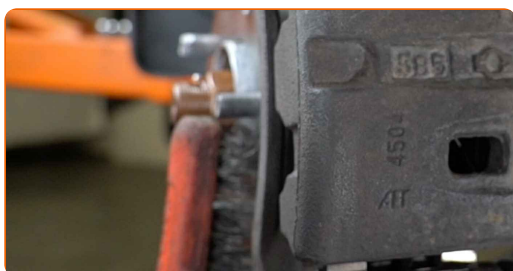
87

Обработете крепежния елемент на полуоската. Използвайте медна грес.



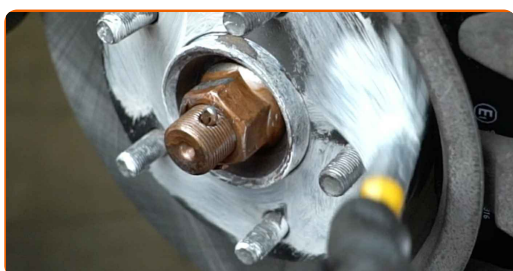
88

Почистете монтажното място на джантата. Използвайте телена четка.



89

Обработете повърхността на мястото, където спирачния диск прави контакт с джантата. Използвайте керамична грес.



90

Почистете повърхността на спирачния диск. Използвайте спрей за почистване на спирачни апарати.



AUTODOC препоръчва:

- Смяна на: лагер главина – NISSAN Almera Tino (V10). След като приложите спрея, изчакайте няколко минути.

91

Монтирайте колелото.



AUTODOC препоръчва:

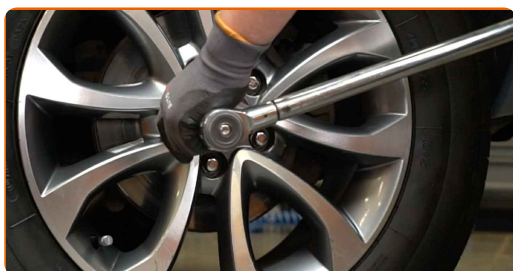
- Важно! Дръжте колелото, докато завивате крепежните болтове. NISSAN Almera Tino (V10)

92

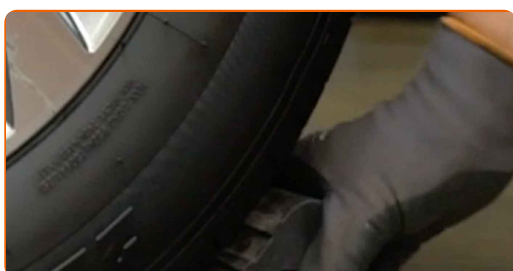
Завийте болтовете на колелата. Използвайте ударна вложка за джанти #21.



- 93** Свалете автомобила на земята и стегнете на кръст болтовете на колелата. Използвайте ударна вложка за джанти #21. Използвайте динамометричен ключ. Затегнете я с усилие от 118 Nm.



- 94** Премахнете криковете и клиновете.



Смяна на: лагер главина – NISSAN Almera Tino (V10). Експертите на AUTODOC препоръчват:

- Без да палите двигателя, натиснете няколко пъти педала на спирачките, докато не усетите значително съпротивление.
- Проверете нивото на спирачната течност в резервоара и при необходимост, долейте.


- 95** Затегнете капачката на резервоара за спирачна течност. Затворете капака на двигателя.

ДОБРА РАБОТА! 

ВИЖ ОЩЕ УРОЦИ

AUTODOC – КАЧЕСТВЕНИ И ДОСТЪПНИ АВТОЧАСТИ ОНЛАЙН

МОБИЛНОТО ПРИЛОЖЕНИЕ AUTODOC: СТРАХОТНИ ОФЕРТИ И
УДОБНО ПАЗАРУВАНЕ



**ГОЛЯМА СЕЛЕКЦИЯ ОТ РЕЗЕРВНИ ЧАСТИ ЗА КОЛАТА
ТИ**

ЛАГЕР ГЛАВИНА: ШИРОК АСОРТИМЕНТ

ЗА ОТГОВОРНОСТТА:

Документът съдържа единствено съвети и препоръки, които могат да Ви бъдат полезни при смяна на детайли или ремонтни работи. AUTODOC не носи никаква отговорност за вреди, травми или щети по имуществата настъпили в процеса на осъществяване на ремонтните дейности или замени на детайли, вследствие на некоректно използване или тълкуване на предоставената информация.

AUTODOC не носи отговорност за каквито и да е възможни грешки и неточности в дадената инструкция. Предоставеният материал има изключително опознавателен характер и не може да замени консултацията със специалисти.

AUTODOC не носи отговорност за неправилно или опасно използване на ремонтното оборудване, инструментите и резервните части. AUTODOC настоятелно препоръчва да работите внимателно и да спазвате правилата за безопасност при извършването на каквито и да е ремонтни работи. Помнете, че употребата на авточасти с ниско качество не гарантира нужното ниво на безопасност при шофиране.

© Copyright 2022 – Всичкото съдържание на този уебсайт, особено текстовете, фотографиите и графиките, е защитено от законите за авторското право. Всички права, включително за копиране, публикуване от трети страни, редактиране и превеждане, са притежавани от AUTODOC GmbH.