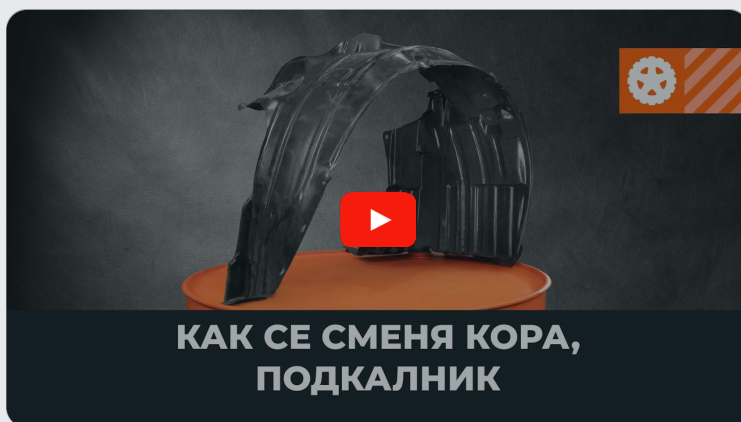


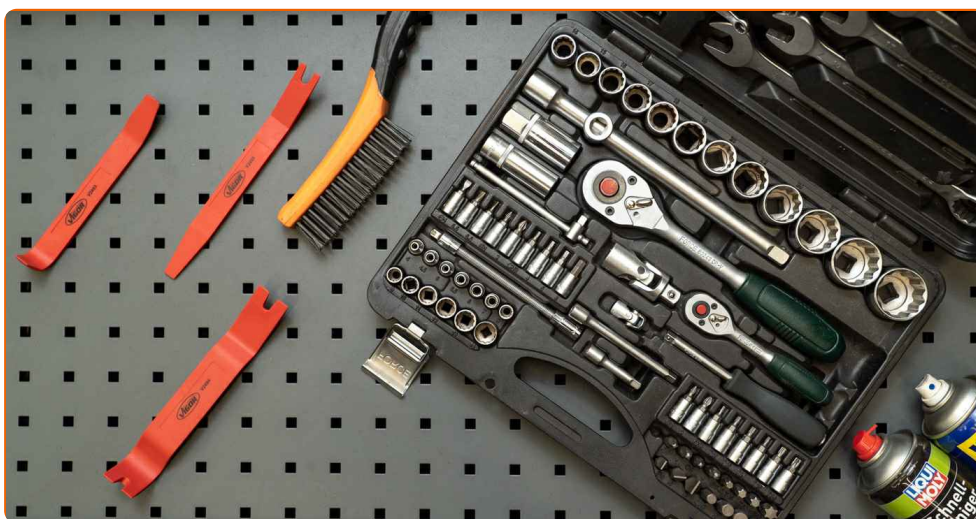


Как да сменим  
подкалник

## ВИДЕО УРОЦИ



### МОЖЕ ДА СЕ НУЖДАЕТЕ ОТ СЛЕДНОТО:



- нов подкалник
- нови крепежни елементи
- комплект подходящи инструменти
- универсален почистващ спрей и телена четка
- спрей WD-40
- инструменти за демонтаж на пластмасови панели

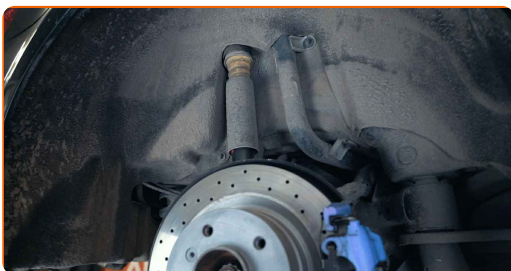
**КУПИ ИНСТРУМЕНТИ**

**Обърнете внимание!**

- Подкалниците се правят от пластмаса или текстил
- Текстилните компоненти не са водоустойчиви и се деформират с времето
- Подкалниците могат да са закрепени с пластмасови щипки, които се различават по конструкция
- Частите могат да са закрепени със самонарезни винтове

1

Премахнете колелото, за да получите достъп до подкалника

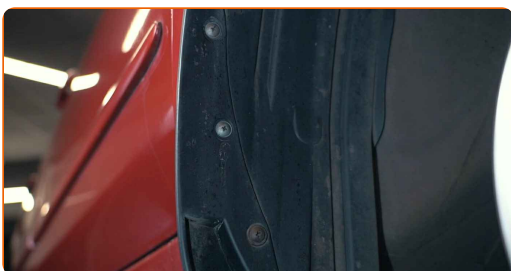


2

Използвайте подежник за автомобили или крик с подпори и клиновете на колелата

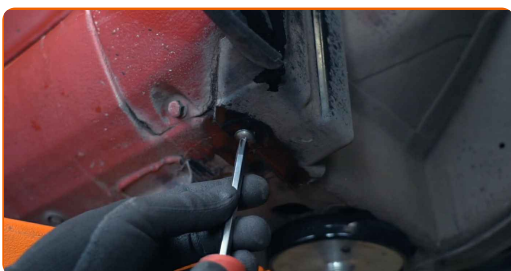
3

Запознайте се с конструкцията на крепежните елементи



4

Почистете ги и ги развийте



5

Внимателно дръпнете подкалника и го премахнете от точките му на закрепване

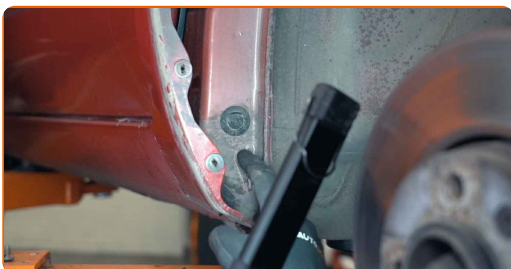


### Обърнете внимание!

- Ако подкалникът се състои от две или повече части е нужно да смените само повредената част
- Новите подкалници се предоставят без крепежни елементи. Те трябва да се закупят отделно

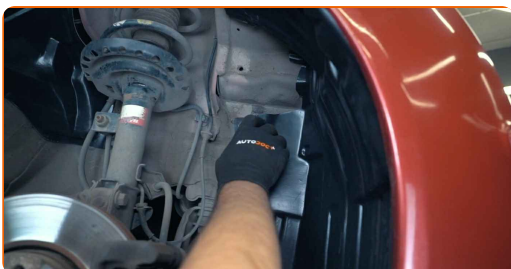
6

Старателно почистете точките на закрепване на подкалника, както и местата, където влиза в контакт с каросерията



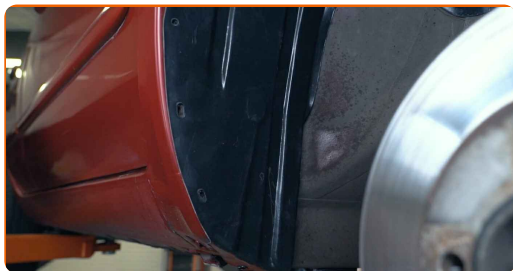
7

Вкарайте подкалника на монтажното място



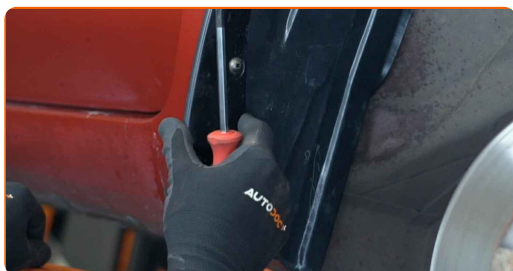
8

Уверете се, че монтажните отвори са изравнени със съответните точки на колесната ниша



9

Закрепете подкалника



### Бъдете внимателни!

- Не използвайте прекомерна сила

10

Обезателно използвайте всичките предвидени крепежни елементи. Дори ако един от тях липсва, подкалникът няма да бъде надеждно закрепен към каросерията и ще се счупи бързо

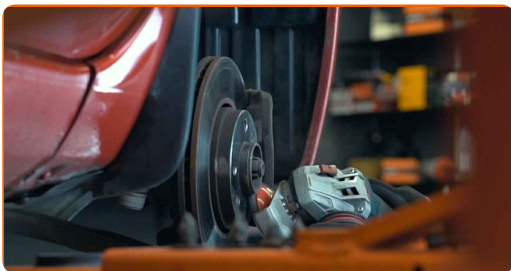


### Важно!

- Можете да регулирате положението на подкалника докато все още не са завити всичките крепежни елементи

11

Почистете монтажното място на колелото и контактната му повърхност



12

Уверете се, че повърхностите са равни и нямат ръжда. Обработете ги с препарат против корозия



### Обърнете внимание!

- Не се препоръчва използването на каквито и да е допълнителни крепежни елементи за закрепване на подкалника към каросерията
- Това може да причини корозия на каросерията

## AUTODOC – КАЧЕСТВЕНИ И ДОСТЪПНИ АВТОЧАСТИ ОНЛАЙН

МОБИЛНОТО ПРИЛОЖЕНИЕ AUTODOC: СТРАХОТНИ ОФЕРТИ И  
УДОБНО ПАЗАРУВАНЕ



**+ AUTODOC**

GET IT ON  
**Google Play**

Download on the  
**App Store**

**Download**

**ГОЛЯМА СЕЛЕКЦИЯ ОТ РЕЗЕРВНИ ЧАСТИ ЗА КОЛАТА  
ТИ**

**ПОДКАЛНИК: ШИРОК АСОРТИМЕНТ**

### **ЗА ОТГОВОРНОСТТА:**

Документът съдържа единствено съвети и препоръки, които могат да Ви бъдат полезни при смяна на детайли или ремонтни работи. AUTODOC не носи никаква отговорност за вреди, травми или щети по имуществата настъпили в процеса на осъществяване на ремонтните дейности или замени на детайли, вследствие на некоректно използване или тълкуване на предоставената информация.

AUTODOC не носи отговорност за каквито и да е възможни грешки и неточности в дадената инструкция. Предоставеният материал има изключително опознавателен характер и не може да замени консултацията със специалисти.

AUTODOC не носи отговорност за неправилно или опасно използване на ремонтното оборудване, инструментите и резервните части. AUTODOC настоятелно препоръчва да работите внимателно и да спазвате правилата за безопасност при извършването на каквито и да е ремонтни работи. Помнете, че употребата на авточасти с ниско качество не гарантира нужното ниво на безопасност при шофиране.

© Copyright 2023 – Всичкото съдържание на този уебсайт, особено текстовете, фотографиите и графиките, е защитено от законите за авторското право. Всички права, включително за копиране, публикуване от трети страни, редактиране и превеждане, са притежавани от AUTODOC SE.