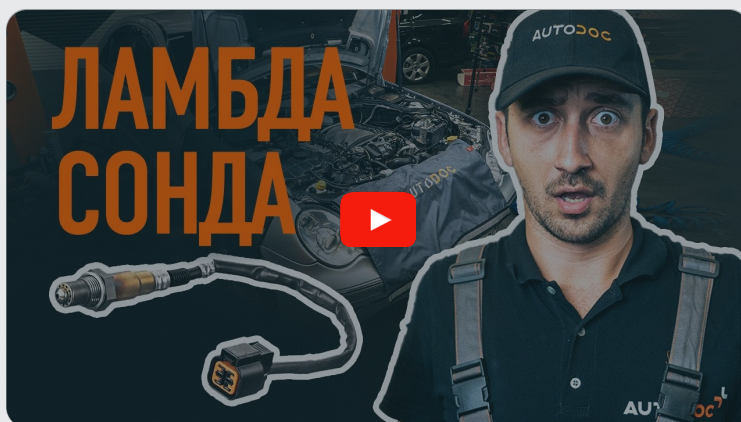




Как да сменим ламбда  
сонда

## ВИДЕО УРОЦИ



## ЩЕ СЕ НУЖДАЕТЕ ОТ:



- телена четка
- спрей WD-40
- спрей за електроника
- медна грес
- динамометричен ключ
- комбиниран гаечен ключ
- вложка за ламбда сонда
- тресчотка

**КУПИ ИНСТРУМЕНТИ**

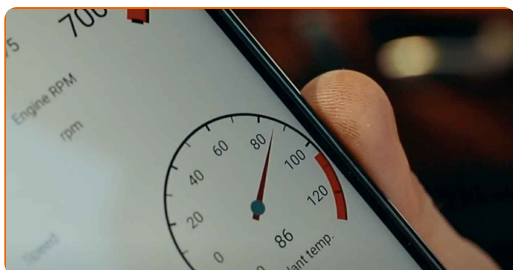
### Обърнете внимание!

- Съвременните автомобили могат да имат между 1 и 8 ламбда сонди.
- Шофирането на автомобил с неизправна ламбда сонда може да доведе до неизправност на катализатора, влошена производителност на двигателя и повишен разход на гориво.

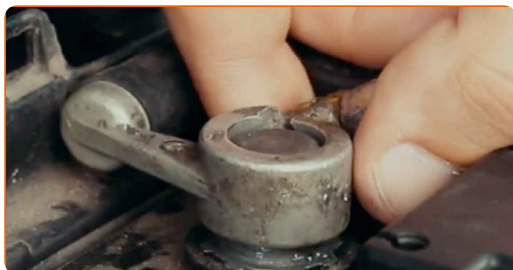
**1** Ако изпускателния колектор е покрит от термозащитен екран, направен от метализиран материал, премахнете го.



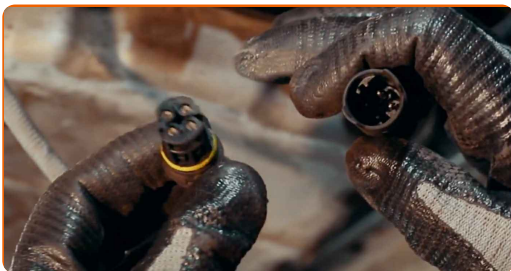
**2** Загрейте двигателя до работна температура, за да е по-лесно да развиете ламбда сондата.



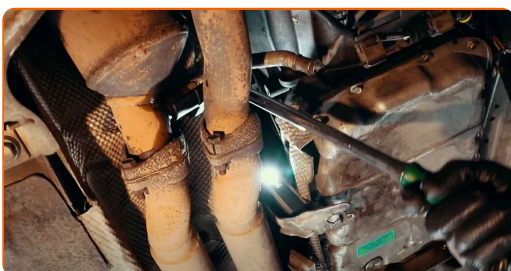
**3** Откачете отрицателната клемба на акумулатора. Носете ръкавици, за да се предпазите от изгаряния.



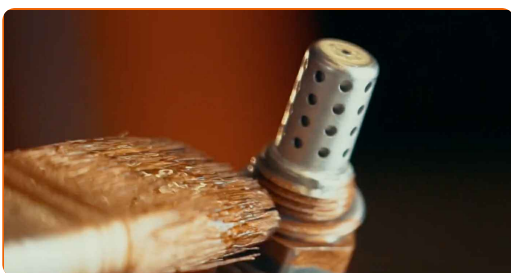
**4** Откачете конектора на датчика.



**5** С помощта на специална вложка и тресчотка развийте ламбда сондата, като я въртите обратно на часовниковата стрелка.



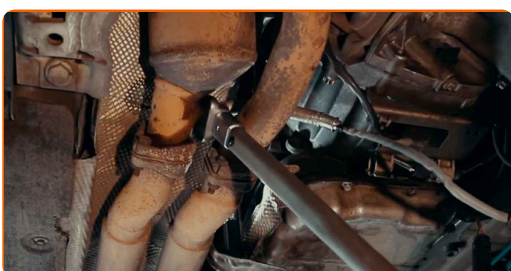
**6** Обработете резбата на новия датчик със специален лубрикант като високотемпературна медна грес.



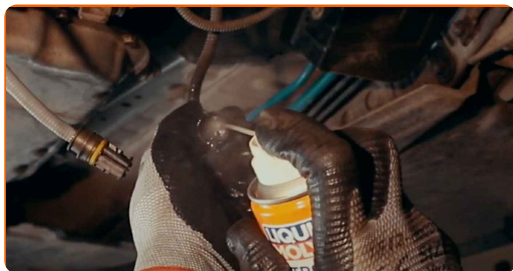
**7** Завийте на ръка датчика докрай.



**8** Затегнете го с помощта на динамометричен ключ до препоръчаната от производителя на автомобила сила на затягане.



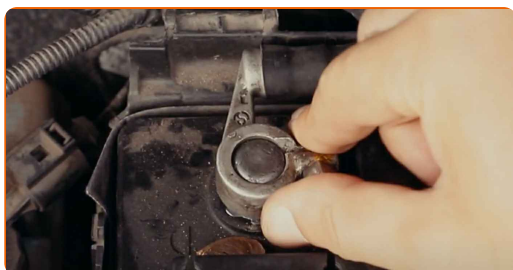
**9** Почистете щифтовете на конектора с помощта на специален спрей.



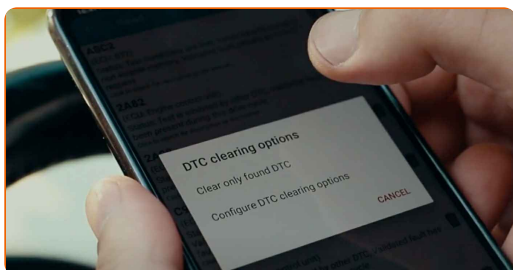
**10** Закрепете конектора към датчика, разположете кабела правилно и го закрепете със скоби.



**11** Монтирайте обратно термозащитния екран и свържете клемата на акумулатора.



**12** Изтрийте кодовете за грешки от паметта на електронния контролен модул.



**13** В някои случаи може да е нужно да шофирате известно разстояние, за да се адаптира контролният модул на автомобила Ви към новия датчик



## AUTODOC – КАЧЕСТВЕНИ И ДОСТЪПНИ АВТОЧАСТИ ОНЛАЙН

МОБИЛНОТО ПРИЛОЖЕНИЕ AUTODOC: СТРАХОТНИ ОФЕРТИ И  
УДОБНО ПАЗАРУВАНЕ



**ГОЛЯМА СЕЛЕКЦИЯ ОТ РЕЗЕРВНИ ЧАСТИ ЗА КОЛАТА  
ТИ**

**ЛАМБДА СОНДА: ШИРОК АСОРТИМЕНТ**

### **ЗА ОТГОВОРНОСТТА:**

Документът съдържа единствено съвети и препоръки, които могат да Ви бъдат полезни при смяна на детайли или ремонтни работи. AUTODOC не носи никаква отговорност за вреди, травми или щети по имущества настъпили в процеса на осъществяване на ремонтните дейности или замени на детайли, вследствие на некоректно използване или тълкуване на предоставената информация.

AUTODOC не носи отговорност за каквито и да е възможни грешки и неточности в дадената инструкция. Предоставеният материал има изключително опознавателен характер и не може да замени консултацията със специалисти.

AUTODOC не носи отговорност за неправилно или опасно използване на ремонтното оборудване, инструментите и резервните части. AUTODOC настоятелно препоръчва да работите внимателно и да спазвате правилата за безопасност при извършването на каквито и да е ремонтни работи. Помнете, че употребата на авточасти с ниско качество не гарантира нужното ниво на безопасност при шофиране.

© Copyright 2023 – Всичкото съдържание на този уебсайт, особено текстовете, фотографиите и графиките, е защитено от законите за авторското право. Всички права, включително за копиране, публикуване от трети страни, редактиране и превеждане, са притежавани от AUTODOC SE.