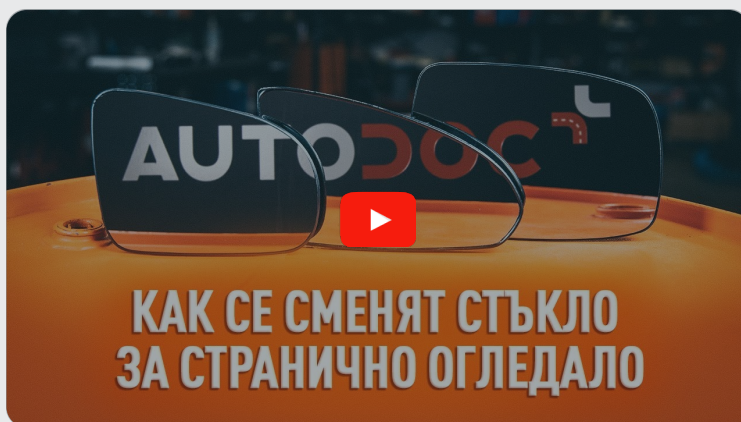


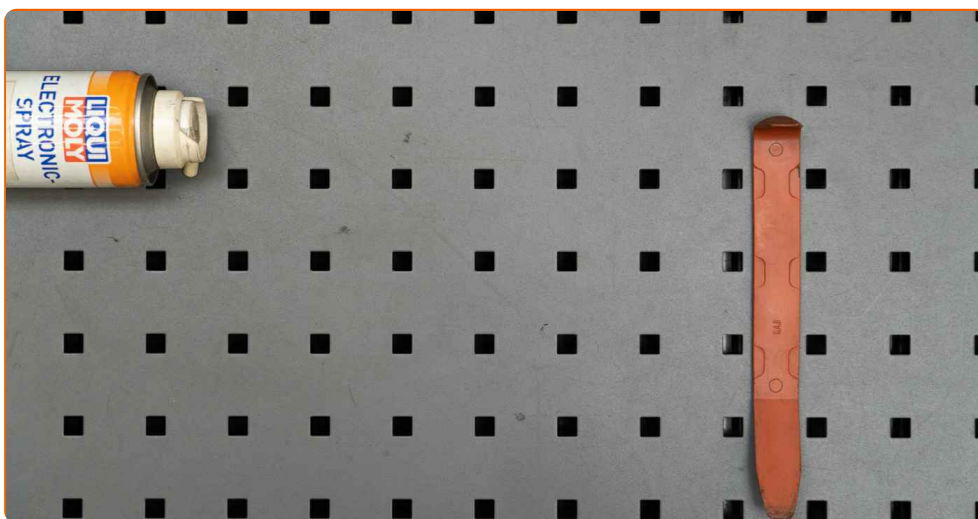


Как да сменим стъкло за
странично огледало

ВИДЕО УРОЦИ



НУЖНИ ИНСТРУМЕНТИ:



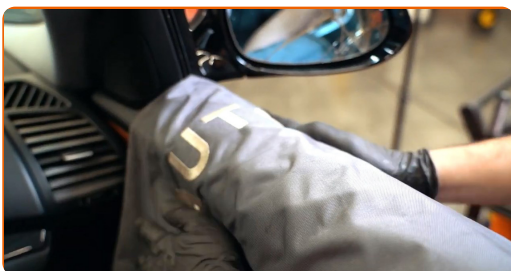
- Диелектрична грес
- Пластмасов инструмент за демонтаж на тапицерия
- Защитен калъф за калници

КУПИ ИНСТРУМЕНТИ

Обърнете внимание!

- Процедурата по смяна е идентична за дясното и ляво стъкло на страничните огледала.

- 1 Използвайте защитно покривало за калници, за да предотвратите повреждане на боята и пластмасовите части на колата.

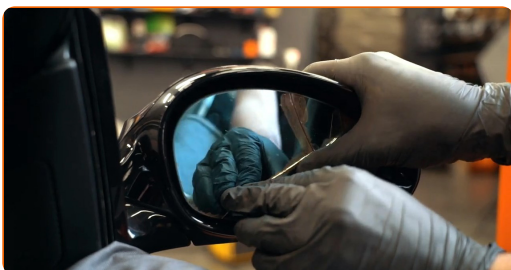


- 2 Защитете боята на корпуса на огледалото. Използвайте лента за боядисване.



- 3 Внимателно прегледайте новия огледален елемент, за да се запознаете с конструкцията на частта.

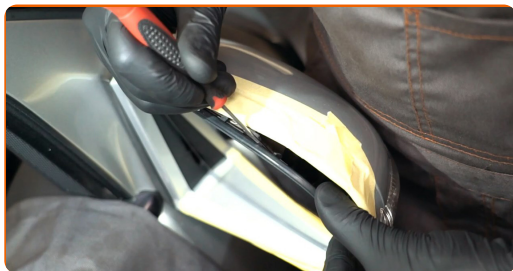
- 4 Изкривете стъклото на огледалото, за да излезе от корпуса.



- 5 Проверете дали огледалния елемент има фиксатори.

6

Освободете щипките на огледалния елемент, ако е нужно.



7

Внимателно освободете стъклото на огледалото от държача му.



Обърнете внимание!

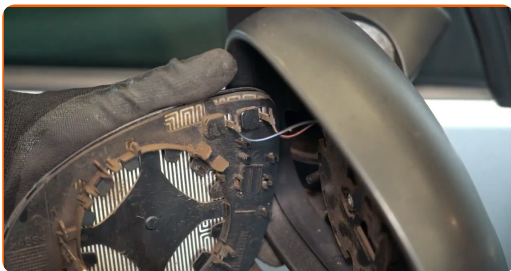
- Огледалният елемент обикновено се закрепва към корпуса с щипки.
- В някои случаи, огледалният елемент е оборудван с допълнителни направляващи елементи.

8

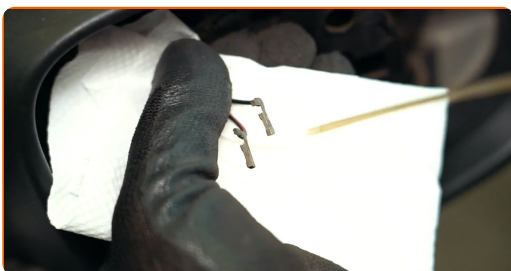
Премахнете стъклото на огледалото.



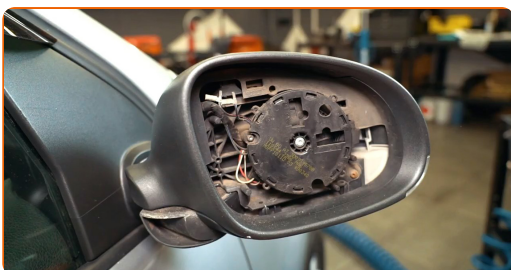
9 Изключете електрическите конектори, ако е нужно.



10 Обработете електрическите конектори.



11 За да монтирате правилно огледалният елемент, прегледайте монтажното му място.



12 Включете електрическите конектори, ако са били откачени.



13 Сложете новото стъкло на страничното огледало.

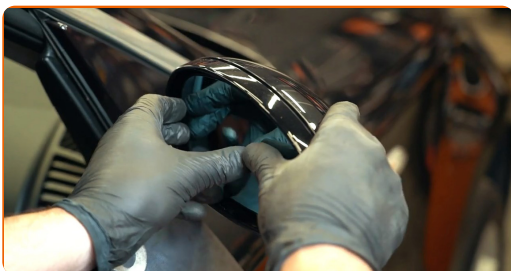


AUTODOC препоръчва:

- Уверете се, че стъклото на страничното огледало е разположено правилно. То трябва да е изравнено с направляващите фиксатори на корпуса.

14

Закрепете огледалния елемент като го натиснете в средата му.



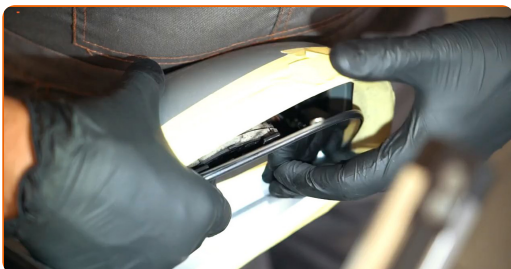
15

Ако огледалният елемент има допълнителни направляващи елементи, вкарайте ги в съответните жлебове.



16

Ако огледалният елемент се крепи на фиксиращи щипки, щракнете ги.



17

Премахнете лентата за боядисване.

18 Почистете стъклото на страничното огледало.



19 Премахнете покривалото на калника.



20 Включете запалването. Това е нужно, за да се уверите, че компонента работи правилно.

21 Изключете запалването.

AUTODOC – КАЧЕСТВЕНИ И ДОСТЪПНИ АВТОЧАСТИ ОНЛАЙН

МОБИЛНОТО ПРИЛОЖЕНИЕ AUTODOC: СТРАХОТНИ ОФЕРТИ И
УДОБНО ПАЗАРУВАНЕ



+ AUTODOC

GET IT ON
Google Play

Download on the
App Store

Download

**ГОЛЯМА СЕЛЕКЦИЯ ОТ РЕЗЕРВНИ ЧАСТИ ЗА КОЛАТА
ТИ**

**СТЪКЛО ЗА СТРАНИЧНО ОГЛЕДАЛО: ШИРОК
АСОРТИМЕНТ**

ЗА ОТГОВОРНОСТТА:

Документът съдържа единствено съвети и препоръки, които могат да Ви бъдат полезни при смяна на детайли или ремонтни работи. AUTODOC не носи никаква отговорност за вреди, травми или щети по имущества настъпили в процеса на осъществяване на ремонтните дейности или замени на детайли, вследствие на некоректно използване или тълкуване на предоставената информация.

AUTODOC не носи отговорност за каквито и да е възможни грешки и неточности в дадената инструкция. Предоставеният материал има изключително опознавателен характер и не може да замени консултацията със специалисти.

AUTODOC не носи отговорност за неправилно или опасно използване на ремонтното оборудване, инструментите и резервните части. AUTODOC настоятелно препоръчва да работите внимателно и да спазвате правилата за безопасност при извършването на каквито и да е ремонтни работи. Помнете, че употребата на авточасти с ниско качество не гарантира нужното ниво на безопасност при шофиране.

© Copyright 2023 – Всичкото съдържание на този уебсайт, особено текстовете, фотографиите и графиките, е защитено от законите за авторското право. Всички права, включително за копиране, публикуване от трети страни, редактиране и превеждане, са притежавани от AUTODOC SE.