

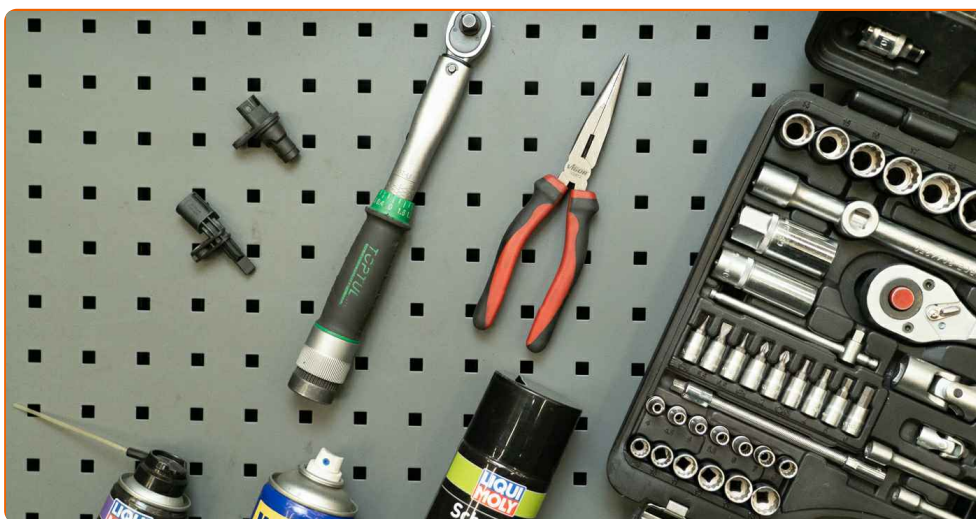


# Как да сменим датчик ABS

## ВИДЕО УРОЦИ



### НЕЩА, ОТ КОИТО МОЖЕ ДА СЕ НУЖДАЕТЕ:



- нов ABS сензор
- комплект подходящи инструменти
- универсален почистващ спрей и телена четка
- спрей WD-40
- спрей за електроника
- клещи с дълги челюсти или регулируеми клещи
- динамометричен ключ

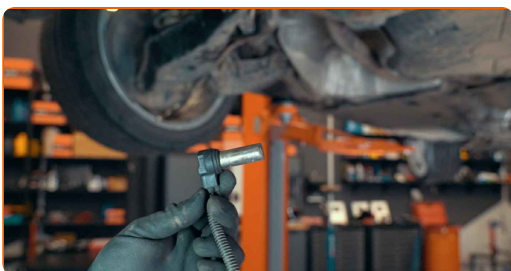
**КУПИ ИНСТРУМЕНТИ**

### Обърнете внимание!

- Датчиците за скоростта на въртене на колелата са част от антиблокиращата спирачна система на автомобила, ABS
- Системата помага правилно да се разпредели спирачната сила към всяко от колелата, в зависимост от условията на пътя
- ABS-а може да включва и други системи като системата против буксуване и за курсова устойчивост

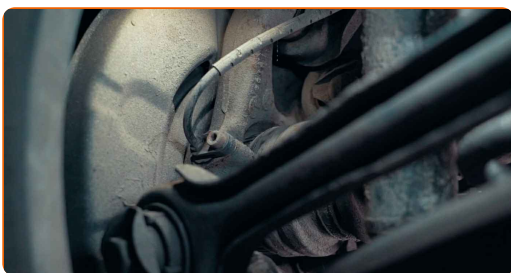
1

ABS сензорите, обикновено, се монтират близо до осите на въртене на колелата



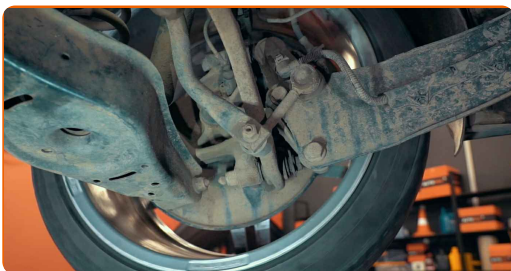
2

Те определят скоростта на въртене на всяко колело и изпращат тези данни на ЕБУ



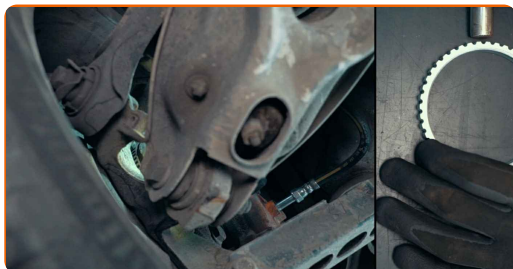
3

Ако някой от сензорите е неизправен, системата превключва на аварийен режим



4

ABS сензорът отчита информацията от магнитен или назъбен пръстен



В зависимост от конструкцията на автомобила, той може да е разположен:

- на корпуса на карето
- в колесния лагер
- или на спирачния диск

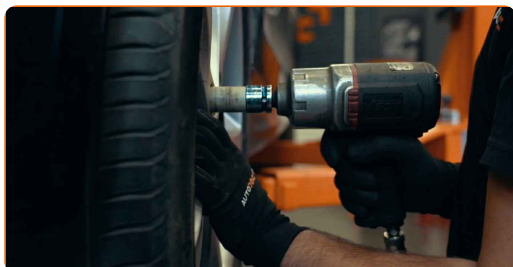
5

Можете да определите кой ABS сензор е неизправен с помощта на компютърна диагностика



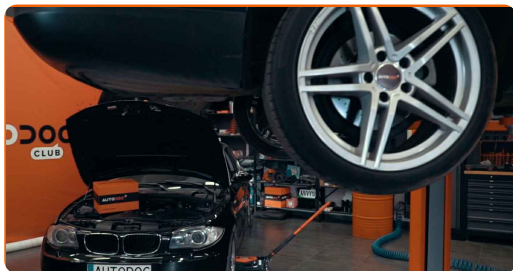
6

В повечето случаи трябва да премахнете колелото, за да получите достъп до сензора



7

За да направите това, повдигнете автомобила



8

Използвайте подежник за автомобили или крик

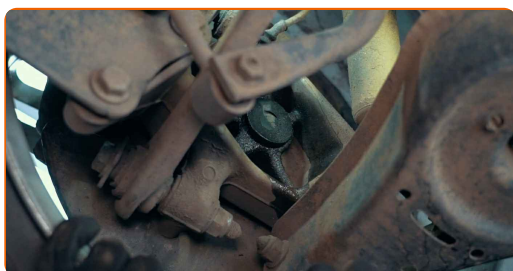


### Важно!

- При използването на крика ще са ви нужни и стойки за крик

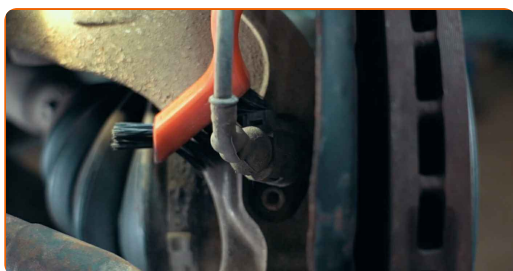
9

В някои случаи можете да смените ABS сензора без да премахвате колелото. В този случай ви е нужен просто сервизен канал или рампа



10

Почистете областта, където работите и конекторите

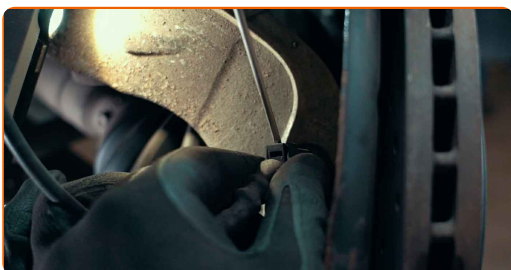


**Обърнете внимание!**

- В зависимост от дизайна си, сензорът:
- може да има конектор
- или да е елемент от една част с участък от кабела, който се свързва за каросерията

11

Свалете конектора на ABS сензора



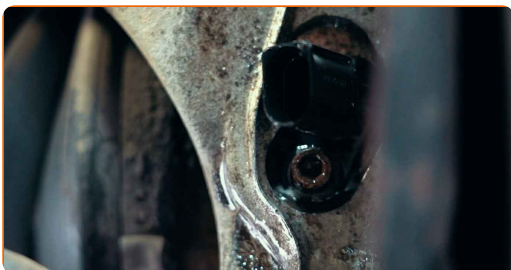
12

Прегледайте контактите за повреждане и корозия



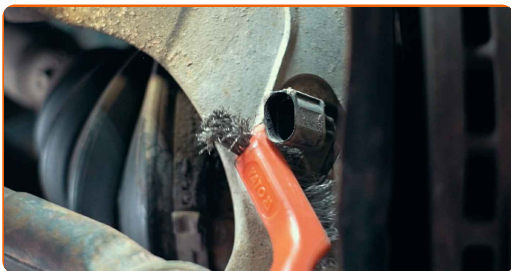
13

Металният корпус на сензора може да е силно корозирал



14

Обезателно го почистете старателно, за да улесните демонтажа

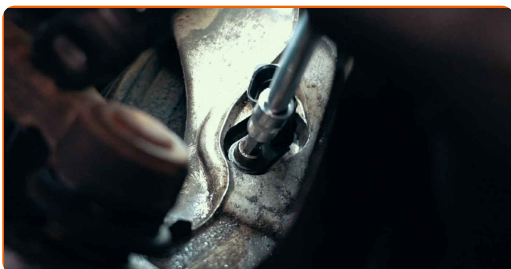


### Важно!

- В някои случаи може да са нужни допълнителни инструменти за смяната на сензора

15

Развийте крепежния елемент на ABS сензора



16

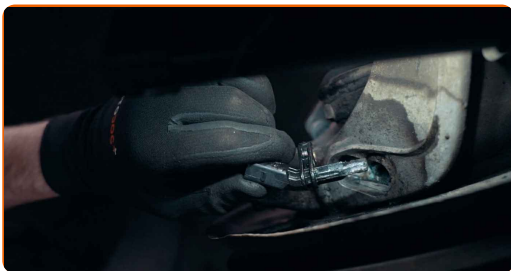
За да премахнете сензора, разклатете го на различни страни в монтажното му място



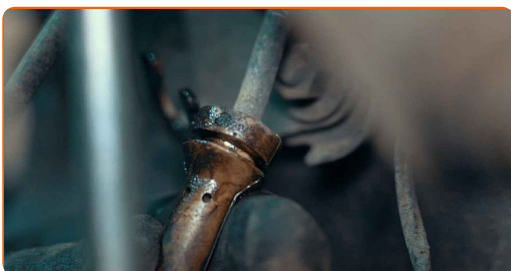
### Бъдете внимателни!

- Не използвайте прекомерна сила, за да не повредите корпуса на сензора

**17** Премахнете сензора от монтажното му място



**18** Премахнете кабелите на сензора, ако е нужно



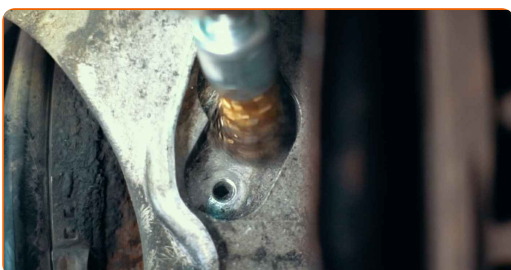
**19** В някои случаи, демонтажът на сензора може да е затруднен от корозия



**Експертите на AUTODOC препоръчват:**

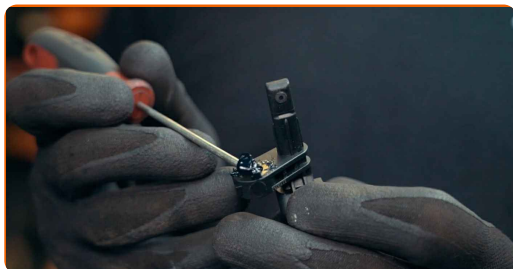
- За да избегнете това в бъдеще, нанесете грес върху монтажната повърхност на сензора

**20** Почистете монтажното място на сензора

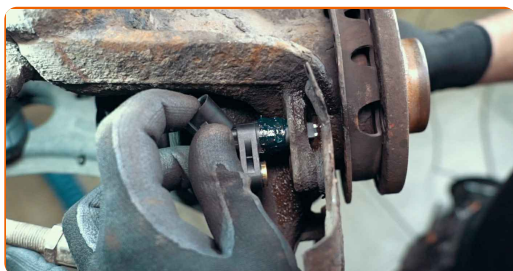




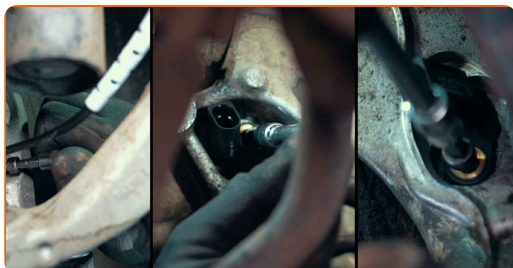
**21** След това смажете повърхността на новия сензор



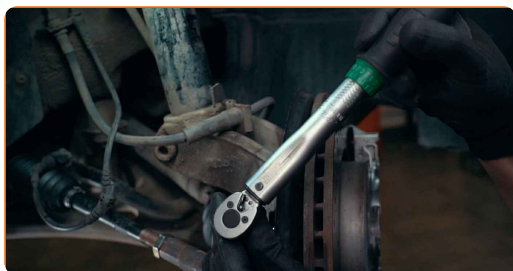
**22** Монтирайте новия сензор



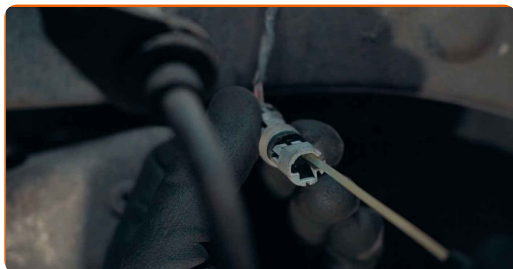
**23** Завийте крепежния елемент на ABS сензора



**24** Затегнете крепежните елементи с динамометричен ключ и препоръчаната сила на затягане от производителя



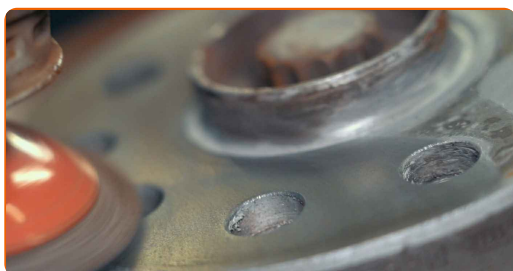
**25** Обработете конекторите със спрей за електрически контакти



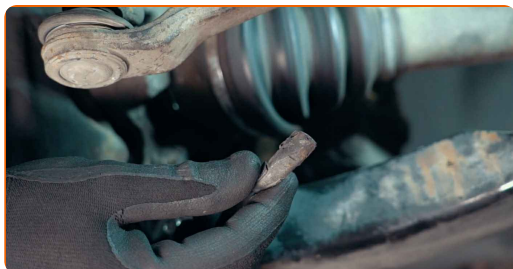
**26** Свържете конектора и закрепете кабелите на сензора



**27** Почистете повърхността на спиращия диск на мястото, където влиза в контакт с джантата и я обработете с препарат против корозия




**28** Премахването на сензорите, които са закрепени с щипка не е сложна процедура. Обаче, този метод на закрепване не винаги е надежден



## AUTODOC – КАЧЕСТВЕНИ И ДОСТЪПНИ АВТОЧАСТИ ОНЛАЙН

МОБИЛНОТО ПРИЛОЖЕНИЕ AUTODOC: СТРАХОТНИ ОФЕРТИ И  
УДОБНО ПАЗАРУВАНЕ



**AUTODOC**

GET IT ON  
**Google Play**

Download on the  
**App Store**

**Download**

**ГОЛЯМА СЕЛЕКЦИЯ ОТ РЕЗЕРВНИ ЧАСТИ ЗА КОЛАТА  
ТИ**

**ДАТЧИК ABS: ШИРОК АСОРТИМЕНТ**

### **ЗА ОТГОВОРНОСТТА:**

Документът съдържа единствено съвети и препоръки, които могат да Ви бъдат полезни при смяна на детайли или ремонтни работи. AUTODOC не носи никаква отговорност за вреди, травми или щети по имуществата настъпили в процеса на осъществяване на ремонтните дейности или замени на детайли, вследствие на некоректно използване или тълкуване на предоставената информация.

AUTODOC не носи отговорност за каквито и да е възможни грешки и неточности в дадената инструкция. Предоставеният материал има изключително опознавателен характер и не може да замени консултацията със специалисти.

AUTODOC не носи отговорност за неправилно или опасно използване на ремонтното оборудване, инструментите и резервните части. AUTODOC настоятелно препоръчва да работите внимателно и да спазвате правилата за безопасност при извършването на каквито и да е ремонтни работи. Помнете, че употребата на авточасти с ниско качество не гарантира нужното ниво на безопасност при шофиране.

© Copyright 2023 – Всичкото съдържание на този уебсайт, особено текстовете, фотографиите и графиките, е защитено от законите за авторското право. Всички права, включително за копиране, публикуване от трети страни, редактиране и превеждане, са притежавани от AUTODOC SE.