



Как се сменят
допълнителни мигачи
на **MERCEDES-BENZ**
VIANO (W639) –
Ръководство за смяна

ПОДОБЕН ВИДЕО УРОК



Това видео показва процедура по смяна на сходна авто част на друг автомобил

Важно!

Тази процедура на смяна може да се използва за:

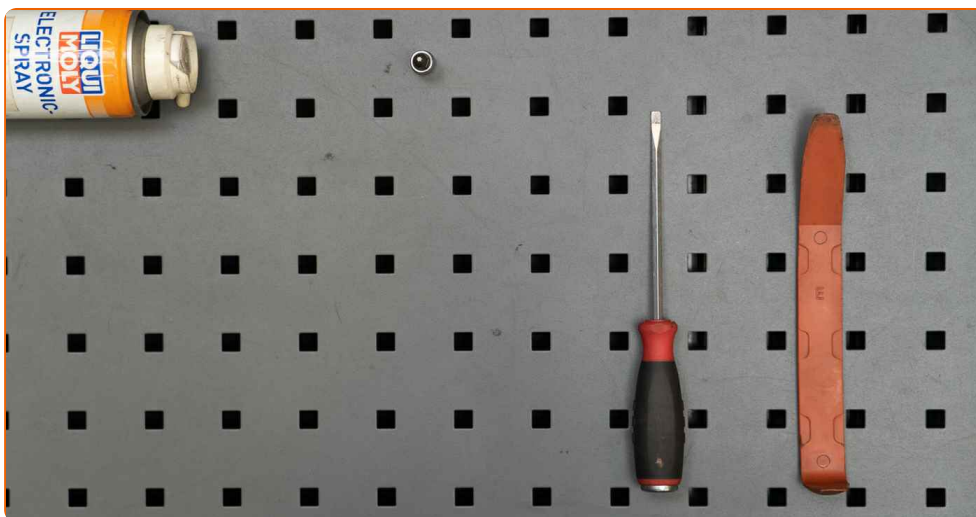
MERCEDES-BENZ VIANO (W639) CDI 2.0 (639.811, 639.813, 639.815), MERCEDES-BENZ VIANO (W639) CDI 2.2 (639.811, 639.813, 639.815), MERCEDES-BENZ VIANO (W639) CDI 3.0 (639.811, 639.813, 639.815), MERCEDES-BENZ VIANO (W639) CDI 2.0 4-matic (639.811, 639.813, 639.815), MERCEDES-BENZ VIANO (W639) CDI 2.2 4-matic (639.811, 639.813, 639.815), MERCEDES-BENZ VIANO (W639) 3.0 (140 KW / 190 PS), MERCEDES-BENZ VIANO (W639) 3.2 (639.713, 639.813, 639.815), MERCEDES-BENZ VIANO (W639) CDI 2.2 (639.711, 639.713, 639.811, 639.813, 639.815), MERCEDES-BENZ VIANO (W639) CDI 2.0 (639.711, 639.713, 639.811, 639.813, 639.815), MERCEDES-BENZ VIANO (W639) 3.7 (639.815), MERCEDES-BENZ VIANO (W639) CDI 2.0 4-matic (639.713), MERCEDES-BENZ VIANO (W639) CDI 2.2 4-matic (639.711, 639.713, 639.811, 639.813,...), MERCEDES-BENZ VIANO (W639) 3.5 (639.811, 639.813, 639.815), MERCEDES-BENZ VIANO (W639) 3.7 (639.811, 639.813, 639.815), MERCEDES-BENZ VIANO (W639) CDI 2.0 4-matic (639.711, 639.713, 639.811, 639.813,...

Стъпките може малко да се различават в зависимост от конструкцията на автомобила.

Имайте предвид, че този урок беше създаден на основата на процедура по смяна на тази част на друга кола със сходна конструкция.

Този урок беше създаден на основата на процедура за смяна на сходна част на: MERCEDES-BENZ C-класа Седан (W204) C 220 CDI (204.008)

СМЯНА НА: ДОПЪЛНИТЕЛНИ МИГАЧИ – MERCEDES-BENZ VIANO (W639) – ИНСТРУМЕНТИТЕ, КОИТО МОЖЕ ДА ПОТРЯБАВАТ:



- Спрей за електроника
- Накрайник Torx T10
- Плоска отвертка
- Пластмасов инструмент за демонтаж на тапицерия
- Защитен калъф за калници

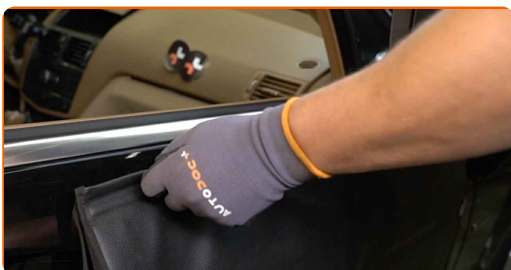
Купи инструменти

Смяна на: допълнителни мигачи – MERCEDES-BENZ VIANO (W639). Съвет от AUTODOC:

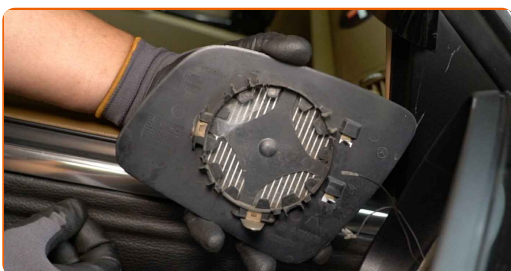
- Сменяйте двата странични мигача едновременно.
- Процедурата за смяна на десния и левия страничен мигач е идентична.
- Моля, имайте предвид: всичката работа по колата – MERCEDES-BENZ VIANO (W639) – трябва да се извърши с изключен двигател.

ИЗВЪРШЕТЕ ЗАМЯНАТА В СЛЕДНАТА ПОСЛЕДОВАТЕЛНОСТ:

- 1 Включете запалването.
- 2 Завъртете огледалото докрай навътре.
- 3 Изключете запалването.
- 4 Използвайте защитно покривало за калници, за да предотвратите повреждане на боята и пластмасовите части на колата.



- 5 Внимателно освободете стъклото на огледалото от държача му. Използвайте пластмасов инструмент за демонтаж на тапицERIA.

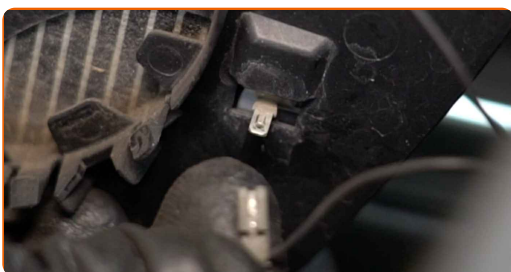


6 Премахнете стъклото на огледалото.

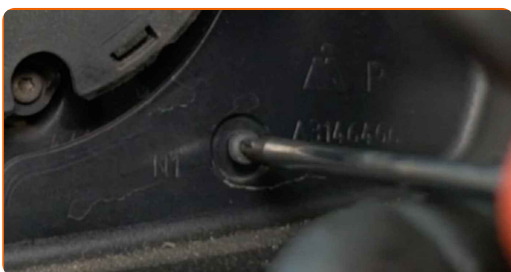
AUTODOC препоръчва:

- Смяна на: допълнителни мигачи – MERCEDES-BENZ VIANO (W639). Не използвайте прекомерна сила при премахване на частта, защото това може да я повреди.

7 Откачете конекторите на системата за подгряване на страничните огледала.



8 Развийте крепежните елементи на рамката на корпуса на огледалото. Използвайте Torx T10.



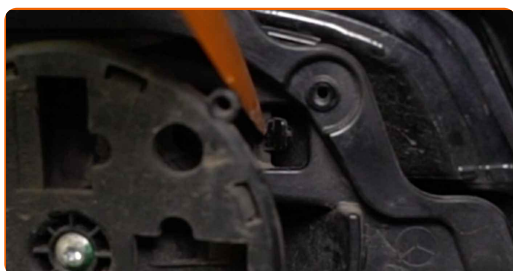
9 Освободете фиксаторите на рамката на корпуса на огледалото. Използвайте права отвертка.



10 Премахнете рамката на корпуса на огледалото.



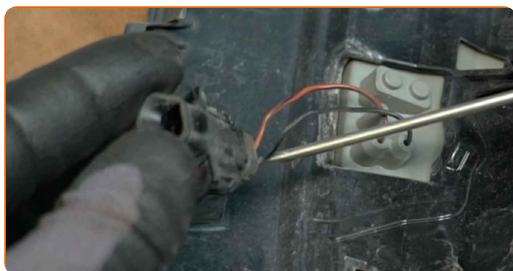
11 Освободете фиксаторите на рамката на корпуса на огледалото. Използвайте пластмасов инструмент за демонтаж на тапицерна.



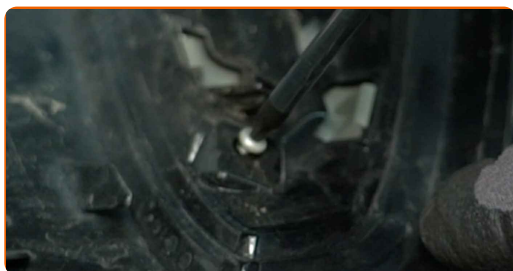
12 Премахнете корпуса на страничното огледало.



13 Откачете конектора на страничния мигач. Използвайте права отвертка.



14 Развийте крепежните елементи на мигача на страничното огледало. Използвайте Torx T10.



15 Освободете фиксаторите на мигача на корпуса на огледалото.



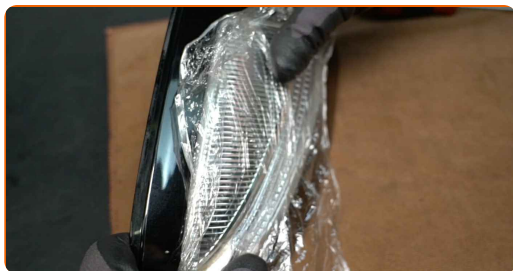
16 Премахнете страничния мигач.



AUTODOC препоръчва:

- Смяна на: допълнителни мигачи – MERCEDES-BENZ VIANO (W639). За да избегнете повреждане на частта при демонтажа, не използвайте прекомерна сила.

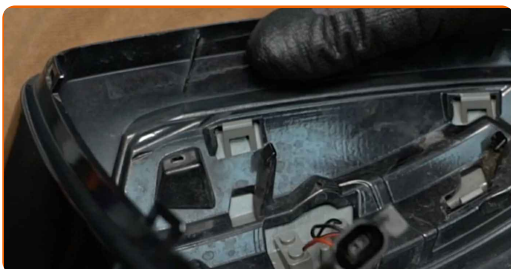
17 Монтирайте нов страничен мигач.



AUTODOC препоръчва:

- По време на монтажа, не използвайте прекомерна сила, за да избегнете повреди на частта..

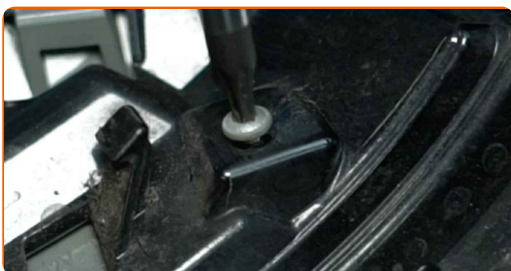
- 18 Щракнете фиксаторите на мигача обратно на корпуса на огледалото. Уверете се, че сте чули щракване, което потвърждава правилното монтиране и заключване.



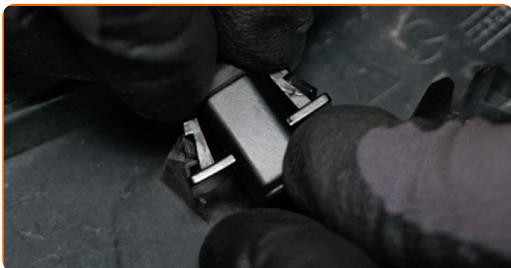
AUTODOC препоръчва:

- Смяна на: допълнителни мигачи – MERCEDES-BENZ VIANO (W639). Не използвайте прекомерна сила при монтаж. Това може да повреди частта.

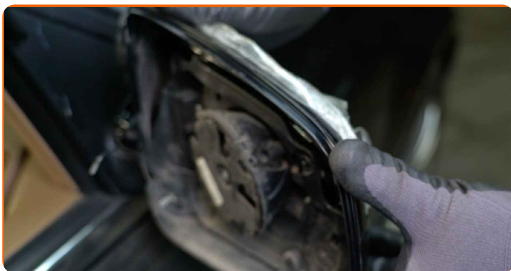
- 19 Завийте крепежните елементи свързващи мигача към корпуса на огледалото. Използвайте Torx T10.



- 20 Закрепете конектора на страничния мигач.



21 Монтирайте корпуса на страничното огледало.



22 Щракнете фиксаторите на мигача обратно на корпуса на огледалото. Уверете се, че сте чули щракване, което потвърждава правилното монтиране и заключване.

AUTODOC препоръчва:

- По време на монтажа, не използвайте прекомерна сила, за да избегнете повреди на частта..

23 Монтирайте рамката на корпуса на огледалото.



24 Щракнете фиксаторите на рамката на корпуса на огледалото обратно на мястото им. Уверете се, че сте чули щракване, което потвърждава правилното монтиране и заключване.

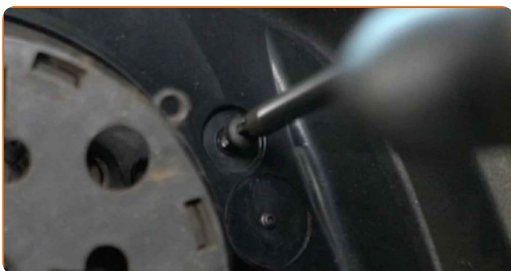


Смяна на: допълнителни мигачи – MERCEDES-BENZ VIANO (W639). Съвет от експертите на AUTODOC:

- По време на монтажа, не използвайте прекомерна сила, за да избегнете повреди на частта..

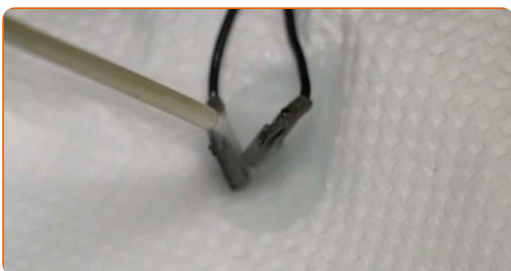
25

Завийте крепежните елементи на корпуса на рамката на огледалото. Използвайте Torx T10.



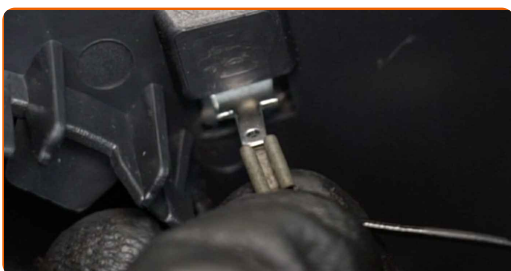
26

Обработете конекторите на системата за подгряване на страничните огледала. Използвайте диелектрична грес.



27

Свържете конекторите на системата за подгряване на страничните огледала.



28

Сложете стъклото на страничното огледало на мястото му. Уверете се, че сте чули щракване, което потвърждава правилното монтиране и заключване.

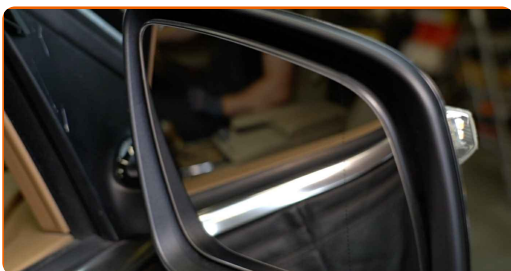


Смяна на: допълнителни мигачи – MERCEDES-BENZ VIANO (W639).
AUTODOC препоръчва:

- По време на монтажа, не използвайте прекомерна сила, за да избегнете повреди на частта..
- Уверете се, че стъклото на страничното огледало е разположено правилно. То трябва да е изравнено с направляващите фиксатори на корпуса.

29 Включете запалването.

30 Настройте огледалния елемент.



31 Проверете работата на страничния мигач.



32 Изключете запалването.

ДОБРА РАБОТА! 

ВИЖ ОЩЕ УРОЦИ

AUTODOC – КАЧЕСТВЕНИ И ДОСТЪПНИ АВТОЧАСТИ ОНЛАЙН

МОБИЛНОТО ПРИЛОЖЕНИЕ AUTODOC: СТРАХОТНИ ОФЕРТИ И
УДОБНО ПАЗАРУВАНЕ



+ AUTODOC

GET IT ON
Google Play

Download on the
App Store

Download

**ГОЛЯМА СЕЛЕКЦИЯ ОТ РЕЗЕРВНИ ЧАСТИ ЗА КОЛАТА
ТИ**

ДОПЪЛНИТЕЛНИ МИГАЧИ: ШИРОК АСОРТИМЕНТ

ЗА ОТГОВОРНОСТТА:

Документът съдържа единствено съвети и препоръки, които могат да Ви бъдат полезни при смяна на детайли или ремонтни работи. AUTODOC не носи никаква отговорност за вреди, травми или щети по имуществата настъпили в процеса на осъществяване на ремонтните дейности или замени на детайли, вследствие на некоректно използване или тълкуване на предоставената информация.

AUTODOC не носи отговорност за каквито и да е възможни грешки и неточности в дадената инструкция. Предоставеният материал има изключително опознавателен характер и не може да замени консултацията със специалисти.

AUTODOC не носи отговорност за неправилно или опасно използване на ремонтното оборудване, инструментите и резервните части. AUTODOC настоятелно препоръчва да работите внимателно и да спазвате правилата за безопасност при извършването на каквито и да е ремонтни работи. Помнете, че употребата на авточасти с ниско качество не гарантира нужното ниво на безопасност при шофиране.

© Copyright 2022 – Всичкото съдържание на този уебсайт, особено текстовете, фотографиите и графиките, е защитено от законите за авторското право. Всички права, включително за копиране, публикуване от трети страни, редактиране и превеждане, са притежавани от AUTODOC GmbH.