



Как се сменя филтър
купе на **MERCEDES-
BENZ Vaneo (414)** –
Ръководство за смяна

ПОДОБЕН ВИДЕО УРОК



Това видео показва процедура по смяна на сходна авто част на друг автомобил

Важно!

Тази процедура на смяна може да се използва за:

MERCEDES-BENZ Vaneo (414) 1.7 CDI (414.700), MERCEDES-BENZ Vaneo (414) 1.6 (414.700), MERCEDES-BENZ Vaneo (414) 1.9 (414.700)

Стъпките може малко да се различават в зависимост от конструкцията на автомобила.

Този урок беше създаден на основата на процедура за смяна на сходна част на: MERCEDES-BENZ A-класа (W168) A 170 CDI (168.009, 168.109)

**СМЯНА НА: ФИЛТЪР КУПЕ – MERCEDES-BENZ Vaneo
(414) – ИНСТРУМЕНТИТЕ, КОИТО МОЖЕ ДА
ПОТРЕБВАТ:**



- Телена четка
- Спрей WD-40
- Динамометричен ключ
- Гаечен накрайник № 13
- Тресчотка
- Кръстата Отвертка
- Защитен калъф за калници

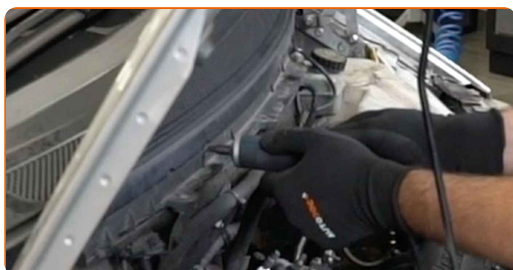
Купи инструменти

Смяна на: филтър купе – MERCEDES-BENZ Vaneo (414). Експертите на AUTODOC препоръчват:

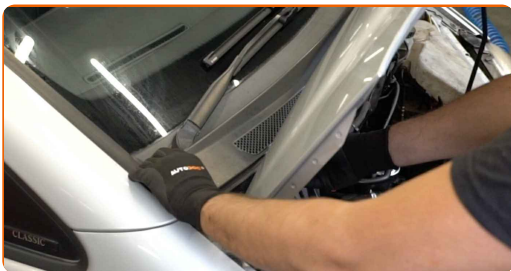
- Заменяйте поленовия филтър не по-рядко от 1 път за 6 месеца, в началото на пролетния и есенния сезон.
- Следете сроковете, препоръките и изискванията за експлоатация на резервните части, предоставени от производителя.
- Ако въздушният поток, подаван в купето намелее рязко, заменете поленовия филтър по-рано от планираното техническо обслужване.
- Моля, имайте предвид: всичката работа по колата – MERCEDES-BENZ Vaneo (414) – трябва да се извърши с изключен двигател.

ИЗВЪРШЕТЕ ЗАМЯНАТА В СЛЕДНАТА ПОСЛЕДОВАТЕЛНОСТ:

- 1 Отворете капака на двигателя.
- 2 Използвайте защитно покривало за калници, за да предотвратите повреждане на боята и пластмасовите части на колата.
- 3 Развийте крепежните елементи на решетката под чистачките. Използвайте кръстата отвертка.



4 Повдигнете пластмасовата решетка под чистачките.



5 Отстранете капачките на рамота на чистачката.



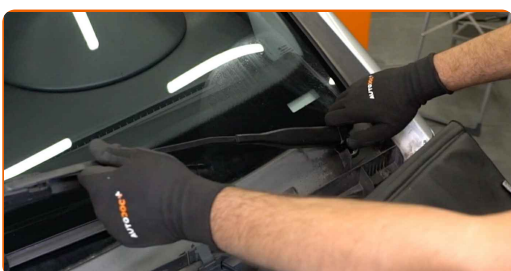
6 Почистете крепежните елементи на рамената на чистачките. Използвайте телена четка. Използвайте спрей WD-40.



7 Развийте крепежните елементи на рамената на чистачките. Използвайте тръбен ключ №13. Използвайте тресчотен ключ.



8 Демонтирайте рамената на чистачките.



- 9** Развийте крепежните елементи на долната част на кората под чистачките. Използвайте кръстата отвертка.



- 10** Премахнете долната част на кората под чистачките.



- 11** Извадете поленовия филтър.



Смяна на: филтър купе – MERCEDES-BENZ Vaneo (414).
Професионалистите препоръчват:

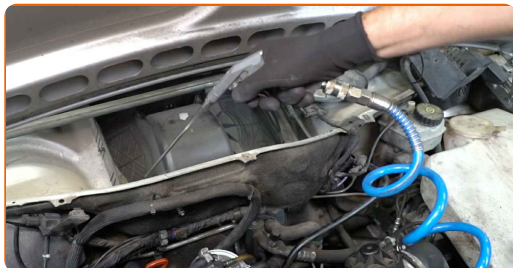
- Не се опитвайте да почистите и да използвате повторно стария филтър - това ще се отрази на качеството на пречиствания въздух за купето.

- 12** Включете запалването.

- 13** Затворете клапата на парното.

14 Изключете запалването.

15 Почистете корпуса и капака на филтъра за купе.



Смяна на: филтър купе – MERCEDES-BENZ Vaneo (414). Експертите на AUTODOC препоръчват:

- Внимателно почистете нечистотиите от корпуса на поленовия филтър, за да не се замърси въздуховода.

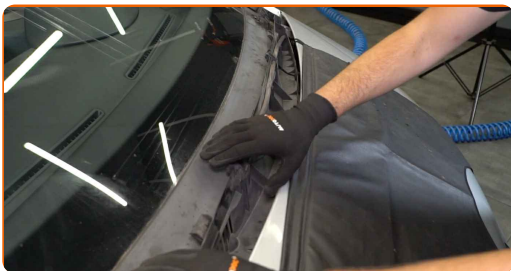
16 Поставете филтъра за купе на монтажното му място.



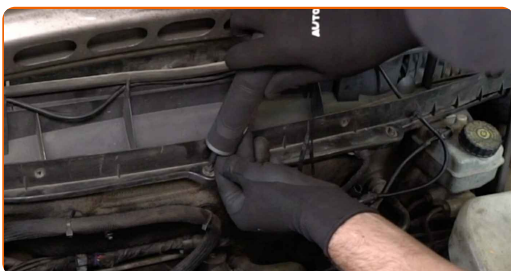
Смяна на: филтър купе – MERCEDES-BENZ Vaneo (414). Съвет от експертите на AUTODOC:

- Обърнете внимание на маркировката на филтъра за направлението на въздушния поток.
- Следете за правилното положение на филтроелемента. Не допускайте усукване.
- Използвайте само качествени филтри.

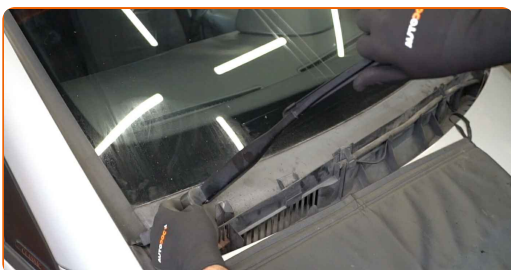
17 Монтирайте долната част на кората под чистачките.



18 Завийте крепежните елементи на долната част кората на чистачките. Използвайте кръстата отвертка.



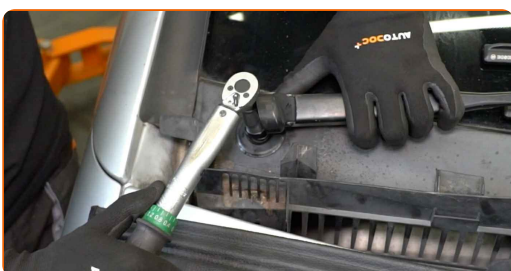
19 Монтирайте рамената на чистачките.



AUTODOC препоръчва:

- Уверете се да не объркате местата на лявото и дясното рамо на чистачките.

20 Затегнете крепежните елементи на рамената на чистачките. Използвайте тръбен ключ №13. Използвайте динамометричен ключ. Затегнете я с усилие от 23 Nm.



21 Монтирайте новите тапи на гайките на държачите на чистачките.



22 Монтирайте и прикрепете пластмасовата решетка под чистачките. Използвайте кръстата отвертка.



23 Премахнете покривалото на калника.

24 Затворете капака на двигателя.

25 Включете запалването. Клапата на парното автоматично ще се върне в нормалното си положение.

26 Включете климатика. Това е нужно, за да се уверите, че компонента работи правилно.

27 Изключете запалването.

ДОБРА РАБОТА! 

ВИЖ ОЩЕ УРОЦИ

AUTODOC – КАЧЕСТВЕНИ И ДОСТЪПНИ АВТОЧАСТИ ОНЛАЙН

МОБИЛНОТО ПРИЛОЖЕНИЕ AUTODOC: СТРАХОТНИ ОФЕРТИ И
УДОБНО ПАЗАРУВАНЕ



AUTODOC

GET IT ON
Google Play

Download on the
App Store

Download

**ГОЛЯМА СЕЛЕКЦИЯ ОТ РЕЗЕРВНИ ЧАСТИ ЗА КОЛАТА
ТИ**

ФИЛТЪР КУПЕ: ШИРОК АСОРТИМЕНТ

ЗА ОТГОВОРНОСТТА:

Документът съдържа единствено съвети и препоръки, които могат да Ви бъдат полезни при смяна на детайли или ремонтни работи. AUTODOC не носи никаква отговорност за вреди, травми или щети по имущества настъпили в процеса на осъществяване на ремонтните дейности или замени на детайли, вследствие на некоректно използване или тълкуване на предоставената информация.

AUTODOC не носи отговорност за каквито и да е възможни грешки и неточности в дадената инструкция. Предоставеният материал има изключително опознавателен характер и не може да замени консултацията със специалисти.

AUTODOC не носи отговорност за неправилно или опасно използване на ремонтното оборудване, инструментите и резервните части. AUTODOC настоятелно препоръчва да работите внимателно и да спазвате правилата за безопасност при извършването на каквито и да е ремонтни работи. Помнете, че употребата на авточасти с ниско качество не гарантира нужното ниво на безопасност при шофиране.

© Copyright 2022 – Всичкото съдържание на този уебсайт, особено текстовете, фотографиите и графиките, е защитено от законите за авторското право. Всички права, включително за копиране, публикуване от трети страни, редактиране и превеждане, са притежавани от AUTODOC GmbH.