



Как се сменя филтър
купе на **MERCEDES-
BENZ V-класа (W638/2)**
– Ръководство за смяна

ПОДОБЕН ВИДЕО УРОК



Това видео показва процедура по смяна на сходна авто част на друг автомобил

Важно!

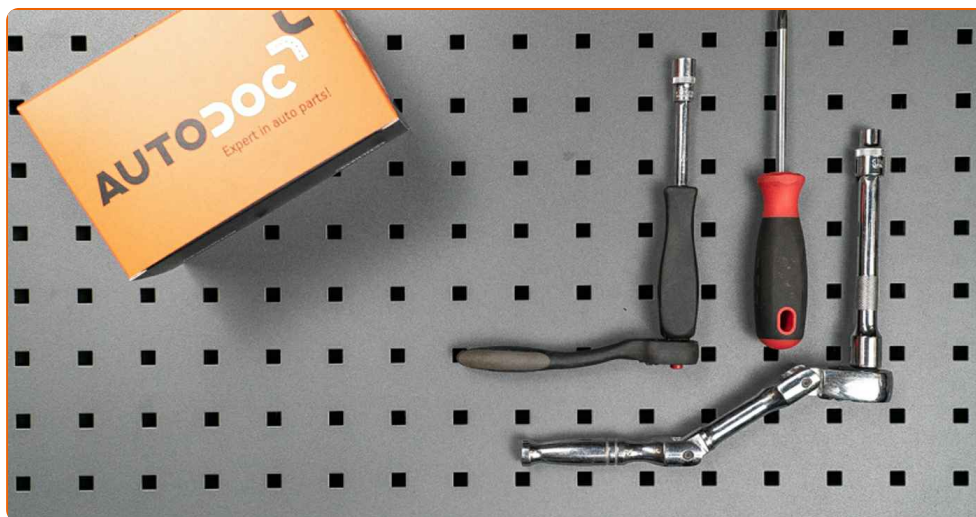
Тази процедура на смяна може да се използва за:

MERCEDES-BENZ V-класа (W638/2) V 230 TD (638.274), MERCEDES-BENZ V-класа (W638/2) V 230 (638.234, 638.294), MERCEDES-BENZ V-класа (W638/2) V 280 (638.244, 638.294), MERCEDES-BENZ V-класа (W638/2) V 200 (638.214, 638.294), MERCEDES-BENZ V-класа (W638/2) V 200 CDI (638.294), MERCEDES-BENZ V-класа (W638/2) V 220 CDI (638.294)

Стъпките може малко да се различават в зависимост от конструкцията на автомобила.

Този урок беше създаден на основата на процедура за смяна на сходна част на: MERCEDES-BENZ Vito Микробус (W638) 112 CDI 2.2 (638.194)

СМЯНА НА: ФИЛТЪР КУПЕ – MERCEDES-BENZ V-
КЛАСА (W638/2) – ИНСТРУМЕНТИТЕ, КОИТО МОЖЕ
ДА ПОТРЯБВАТ:



- Гаечен накрайник № E10
- Гаечен накрайник № 10
- Тресчотка
- Кръстата отвертка

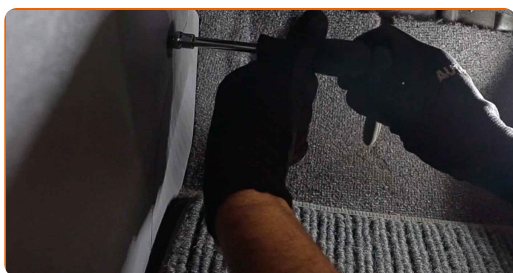
Купи инструменти

Смяна на: филтър купе – MERCEDES-BENZ V-класа (W638/2). Експертите на AUTODOC препоръчват:

- Заменяйте поленовия филтър не по-рядко от 1 път за 6 месеца, в началото на пролетния и есенния сезон.
- Следете сроковете, препоръките и изискванията за експлоатация на резервните части, предоставени от производителя.
- Ако въздушният поток, подаван в купето намалее рязко, заменете поленовия филтър по-рано от планираното техническо обслужване.
- Всичката работа трябва да се извършва при спрян двигател.

СМЯНА НА: ФИЛТЪР КУПЕ – MERCEDES-BENZ V-КЛАСА (W638/2). ПРЕПОРЪЧИТЕЛНА ПОСЛЕДОВАТЕЛНОСТ ОТ СТЪПКИ:

- 1** Развийте страничните крепежни елементи на долната централна конзола. Използвайте тръбен ключ №10. Използвайте тресчотен ключ.



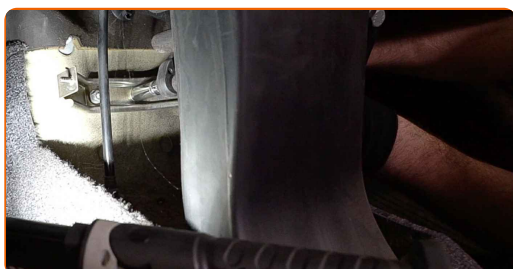
- 2** Развийте предните крепежни елементи на долната централна конзола. Използвайте кръстатата отвертка.



3 Демонтирайте централната конзола.



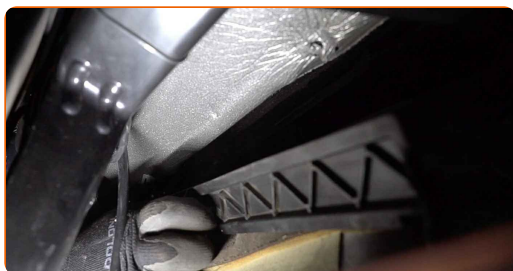
4 Развийте и премахнете планката, която крепи долната централна конзола. Използвайте тръбен ключ №10. Използвайте тресчотен ключ.



5 Развийте крепежен елемент на педала на газта и го оставете встрани. Използвайте тръбен ключ №E10.



6 Демонтирайте капака на корпуса на поленовия филтър.

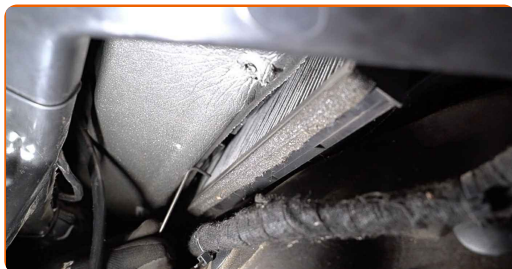


AUTODOC препоръчва:

- Смяна на: филтър купе – MERCEDES-BENZ V-класа (W638/2). Не използвайте прекомерна сила при премахване на частта, защото това може да я повреди.

7

Извадете поленовия филтър.



Смяна на: филтър купе – MERCEDES-BENZ V-класа (W638/2). Съвет:

- Не се опитвайте да почистите и да използвате повторно стария филтър - това ще се отрази на качеството на пречиствания въздух за купето.

8

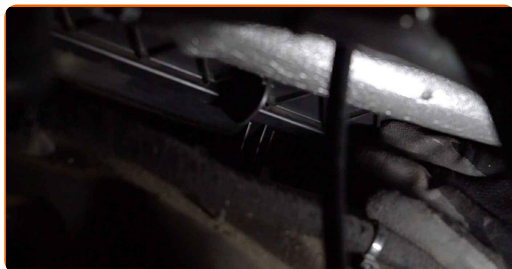
Поставете филтъра за купе на монтажното му място.



Смяна на: филтър купе – MERCEDES-BENZ V-класа (W638/2). Съвет от AUTODOC:

- Обърнете внимание на маркировката на филтъра за направлението на въздушния поток.
- Смяна на: филтър купе – MERCEDES-BENZ V-класа (W638/2). Уверете се, че сте разположили филтриращия елемент правилно. Не допускайте отклонения.
- Използвайте само качествени филтри.

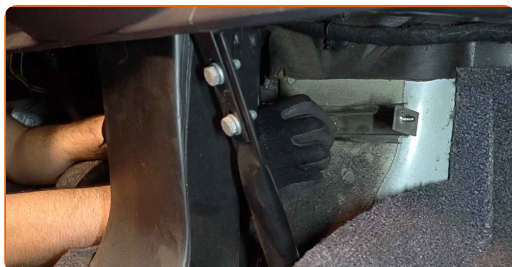
9 Монтирайте капака на корпуса на поленовия филтър.



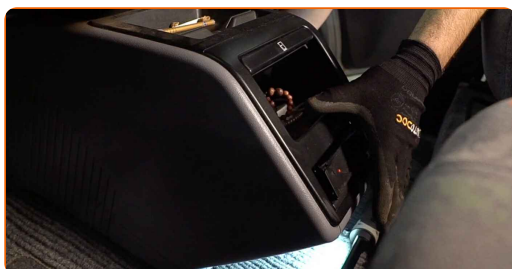
10 Върнете педала на газта в първоначалното му положение и завийте крепежния му елемент. Използвайте тръбен ключ №E10.



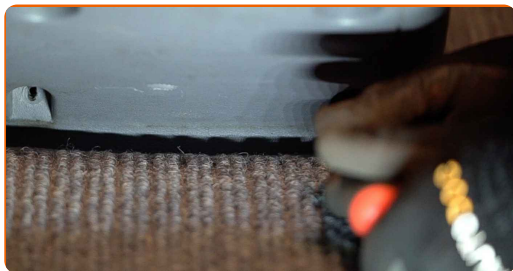
11 Монтирайте и завийте планката, която крепи долната централна конзола. Използвайте тръбен ключ №10. Използвайте тресчотен ключ.



12 Монтирайте централната конзола.



13 Завийте предните крепежни елементи на долната централна конзола. Използвайте кръстатата отвертка.



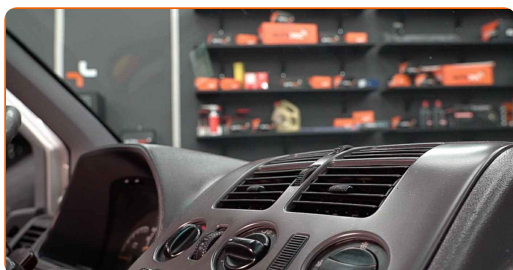
14.1 Завийте страничните крепежни елементи на долната централна конзола.



14.2 Използвайте тръбен ключ №10. Използвайте тресчотен ключ.



15 Включете запалването.



16 Включете климатика. Това е нужно, за да се уверите, че компонента работи правилно.



17

Изключете запалването.

**ДОБРА РАБОТА!** 👍**ВИЖ ОЩЕ УРОЦИ**

AUTODOC – КАЧЕСТВЕНИ И ДОСТЪПНИ АВТОЧАСТИ ОНЛАЙН

МОБИЛНОТО ПРИЛОЖЕНИЕ AUTODOC: СТРАХОТНИ ОФЕРТИ И
УДОБНО ПАЗАРУВАНЕ

**ГОЛЯМА СЕЛЕКЦИЯ ОТ РЕЗЕРВНИ ЧАСТИ ЗА КОЛАТА
ТИ**

ФИЛТЪР КУПЕ: ШИРОК АСОРТИМЕНТ

i ЗА ОТГОВОРНОСТТА:

Документът съдържа единствено съвети и препоръки, които могат да Ви бъдат полезни при смяна на детайли или ремонтни работи. AUTODOC не носи никаква отговорност за вреди, травми или щети по имущества настъпили в процеса на осъществяване на ремонтните дейности или замени на детайли, вследствие на некоректно използване или тълкуване на предоставената информация.

AUTODOC не носи отговорност за каквито и да е възможни грешки и неточности в дадената инструкция. Предоставеният материал има изключително опознавателен характер и не може да замени консултацията със специалисти.

AUTODOC не носи отговорност за неправилно или опасно използване на ремонтното оборудване, инструментите и резервните части. AUTODOC настоятелно препоръчва да работите внимателно и да спазвате правилата за безопасност при извършването на каквито и да е ремонтни работи. Помнете, че употребата на авточасти с ниско качество не гарантира нужното ниво на безопасност при шофиране.

© Copyright 2021 – Всичкото съдържание на този уебсайт, особено текстовете, фотографиите и графиките, е защитено от законите за авторското право. Всички права, включително за копиране, публикуване от трети страни, редактиране и превеждане, са притежавани от AUTODOC GmbH.