



Как се сменя въздушен
филтър на **MERCEDES-
BENZ V-класа (W638/2)**
– Ръководство за смяна

ПОДОБЕН ВИДЕО УРОК



Това видео показва процедура по смяна на сходна авто част на друг автомобил

Важно!

Тази процедура на смяна може да се използва за:
MERCEDES-BENZ V-класа (W638/2) V 200 CDI (638.294), MERCEDES-BENZ V-класа (W638/2) V 220 CDI (638.294)

Стъпките може малко да се различават в зависимост от конструкцията на автомобила.

Този урок беше създаден на основата на процедура за смяна на сходна част на: MERCEDES-BENZ Vito Микробус (W638) 112 CDI 2.2 (638.194)

СМЯНА НА: ВЪЗДУШЕН ФИЛТЪР – MERCEDES-BENZ
V-КЛАСА (W638/2). ИНСТРУМЕНТИТЕ, КОИТО ЩЕ ВИ
ТРЕБВАТ:



- Гаечен накрайник № 7
- Тресчотка
- Кръстата отвертка
- Лост тип кози крак
- Микрофибърна кърпа
- Защитен калъф за калници

Купи инструменти

Смяна на: въздушен филтър – MERCEDES-BENZ V-класа (W638/2). Съвет от експертите на AUTODOC:

- Следете сроковете, препоръките и изискванията за експлоатация на резервните части, предоставени от производителя.
- Моля, имайте предвид: всичката работа по колата – MERCEDES-BENZ V-класа (W638/2) – трябва да се извърши с изключен двигател.

ИЗВЪРШЕТЕ ЗАМЯНАТА В СЛЕДНАТА ПОСЛЕДОВАТЕЛНОСТ:

1 Отворете капака на двигателя.

2 Използвайте защитно покривало за калници, за да предотвратите повреждане на боята и пластмасовите части на колата.

3 Откачете скобата на всмукателния маркуч. Използвайте тръбен ключ №7. Използвайте тресчотен ключ.



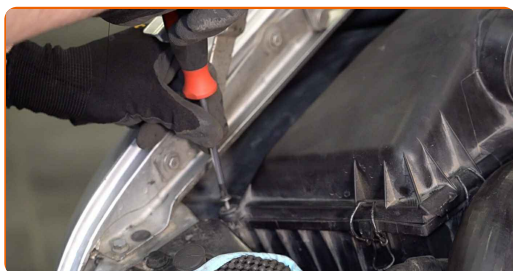
4 Откачете всмукателната тръба от корпуса на въздушния филтър. Използвайте лост тип кози крак.



5 Откачете конектора на датчика за разход на въздух.



6 Развийте крепежните винтове на капака на въздушния филтър. Използвайте кръстатата отвертка.



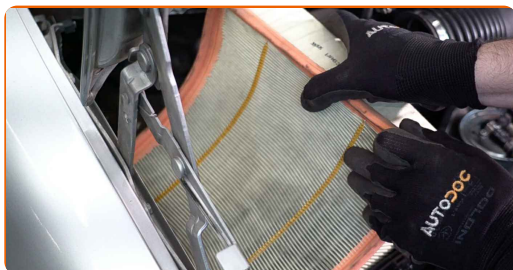
7 Освободете фиксаторите на капака на въздушния филтър.



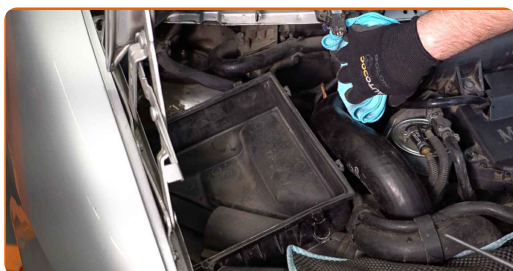
8 Демонтирайте капака на въздушния филтър.



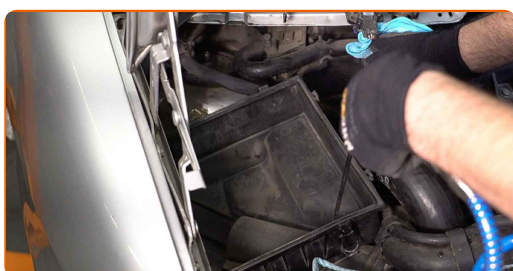
9 Изкарайте от корпуса на филтъра сменяемия филтроелемент.



- 10 Покрийте маркуча за подаване на въздух с микрофибрена кърпа, за да предотвратите попадането на прах и замърсявания в системата.



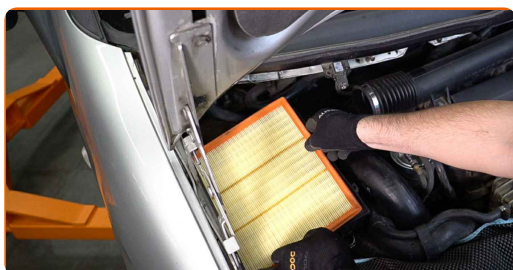
- 11 Почистете капака и корпуса на въздушния филтър.



Смяна на: въздушен филтър – MERCEDES-BENZ V-класа (W638/2).
Професионалистите препоръчват:

- Преди да почистите капака и корпуса на въздушния филтър, покрийте частите на въздуховода, датчика за масов разход на въздух (ако е наличен), дроселния клапан с чиста кърпа.

- 12 Поставете в корпуса новия филтроелемент. Уверете се, че края на филтъра плътно пасва на корпуса.

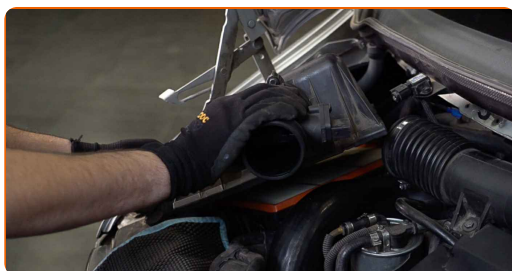


AUTODOC препоръчва:

- Смяна на: въздушен филтър – MERCEDES-BENZ V-класа (W638/2). Уверете се, че сте разположили филтриращия елемент правилно. Не допускайте отклонения.
- Използвайте само качествени филтри.
- По време на монтаж, постарайте се да не влизат прах и замърсявания в корпуса на филтъра.

13

Поставете капака на въздушния филтър. Стегнете болтовете.



14

Свържете всмукателната тръба към корпуса на въздушния филтър.



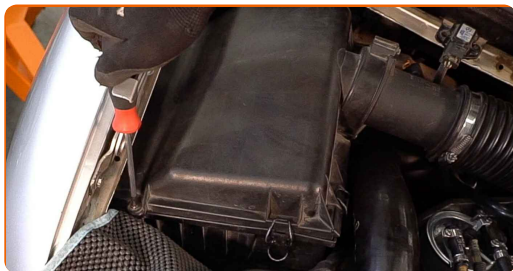
15

Притиснете фиксаторите на капака на въздушния филтър на мястото им.



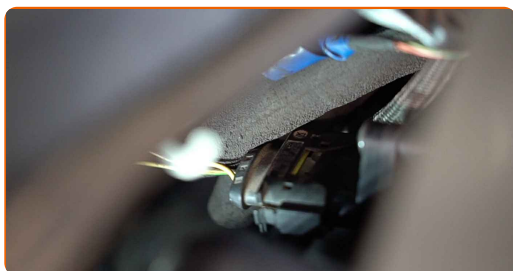
16

Развийте крепежните винтове на капака на въздушния филтър. Използвайте кръстата отвертка.



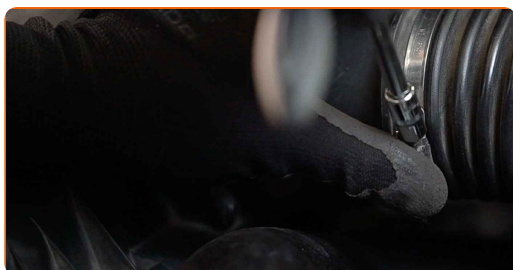
17

Включете конектора на датчика за разход на въздух.



18

Затегнете скобата на всмукателния маркуч. Използвайте тръбен ключ №7. Използвайте тресчотен ключ.



19

Премахнете покривалото на калника.

20

Затворете капака на двигателя.

ДОБРА РАБОТА!

ВИЖ ОЩЕ УРОЦИ

AUTODOC – КАЧЕСТВЕНИ И ДОСТЪПНИ АВТОЧАСТИ ОНЛАЙН

МОБИЛНОТО ПРИЛОЖЕНИЕ AUTODOC: СТРАХОТНИ ОФЕРТИ И
УДОБНО ПАЗАРУВАНЕ

**ГОЛЯМА СЕЛЕКЦИЯ ОТ РЕЗЕРВНИ ЧАСТИ ЗА КОЛАТА
ТИ**

ВЪЗДУШЕН ФИЛТЪР: ШИРОК АСОРТИМЕНТ

i ЗА ОТГОВОРНОСТТА:

Документът съдържа единствено съвети и препоръки, които могат да Ви бъдат полезни при смяна на детайли или ремонтни работи. AUTODOC не носи никаква отговорност за вреди, травми или щети по имуществата настъпили в процеса на осъществяване на ремонтните дейности или замени на детайли, вследствие на некоректно използване или тълкуване на предоставената информация.

AUTODOC не носи отговорност за каквито и да е възможни грешки и неточности в дадената инструкция. Предоставеният материал има изключително опознавателен характер и не може да замени консултацията със специалисти.

AUTODOC не носи отговорност за неправилно или опасно използване на ремонтното оборудване, инструментите и резервните части. AUTODOC настоятелно препоръчва да работите внимателно и да спазвате правилата за безопасност при извършването на каквито и да е ремонтни работи. Помнете, че употребата на авточасти с ниско качество не гарантира нужното ниво на безопасност при шофиране.

© Copyright 2022 – Всичкото съдържание на този уебсайт, особено текстовете, фотографиите и графиките, е защитено от законите за авторското право. Всички права, включително за копиране, публикуване от трети страни, редактиране и превеждане, са притежавани от AUTODOC GmbH.