

AUTODOC CLUB

Как се сменя горивен
филтър на **MERCEDES-
BENZ Sprinter Classic
3.5-T Ван (W909)** –
Ръководство за смяна

ПОДОБЕН ВИДЕО УРОК



Това видео показва процедура по смяна на сходна авто част на друг автомобил

 Важно!

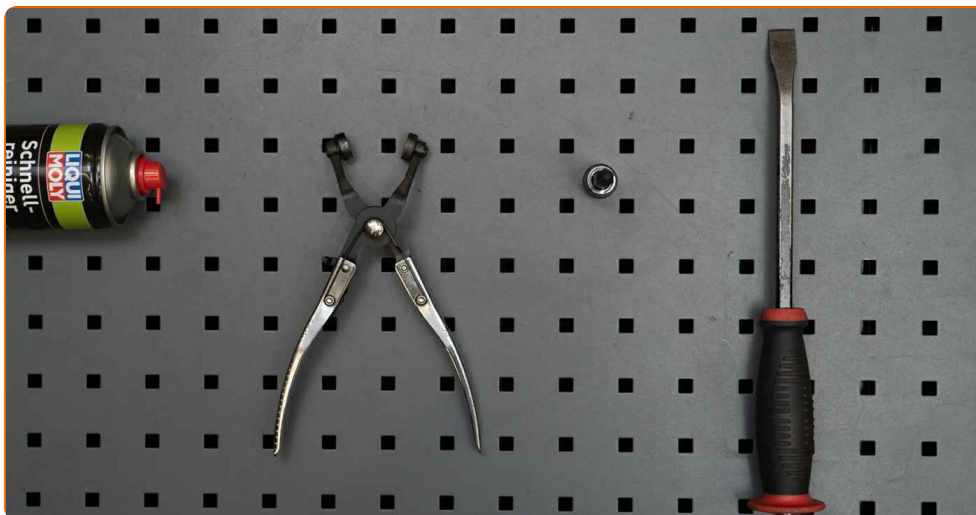
Тази процедура на смяна може да се използва за:

MERCEDES-BENZ Sprinter Classic 3.5-T Ван (W909) 311 CDI 2.2 (909.632, 909.633)

Стъпките може малко да се различават в зависимост от конструкцията на автомобила.

Този урок беше създаден на основата на процедура за смяна на сходна част на: MERCEDES-BENZ C-класа Седан (W204) C 220 CDI (204.008)

СМЯНА НА: ГОРИВЕН ФИЛТЪР – MERCEDES-BENZ
SPRINTER CLASSIC 3.5-T ВАН (W909). СПИСЪК С
НУЖНИТЕ ИНСТРУМЕНТИ:



- Универсален спрей за почистване
- Накрайник Torx T20
- Клеци за стягане на еднократни скоби
- Лост тип кози крак
- Защитен калъф за калници

Купи инструменти

Смяна на: горивен филтър – MERCEDES-BENZ Sprinter Classic 3.5-T Ван (W909). Съвет от AUTODOC:

- Осигурете добра вентилация на работното място. Парите на горивото са отровни.
- Моля, имайте предвид: всичката работа по колата – MERCEDES-BENZ Sprinter Classic 3.5-T Ван (W909) – трябва да се извърши с изключен двигател.

ИЗВЪРШЕТЕ ЗАМЯНАТА В СЛЕДНАТА ПОСЛЕДОВАТЕЛНОСТ:

- 1 Отворете капака на двигателя.
- 2 Използвайте защитно покривало за калници, за да предотвратите повреждане на боята и пластмасовите части на колата.
- 3 Демонтирайте декоративната кора над двигателя.



Смяна на: горивен филтър – MERCEDES-BENZ Sprinter Classic 3.5-T Ван (W909). Съвет:

- Повдигнете капака на двигателя, държейки го от двете страни едновременно.
- Не прилагайте прекомерна сила при премахване на частта. В противен случай може да я повредите.

4

Почистете крепежните елементи на горивопровода. Използвайте универсален почистващ спрей.



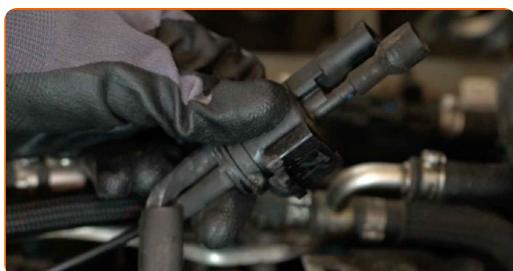
5

Отстранете конектора на вакуумния клапан.



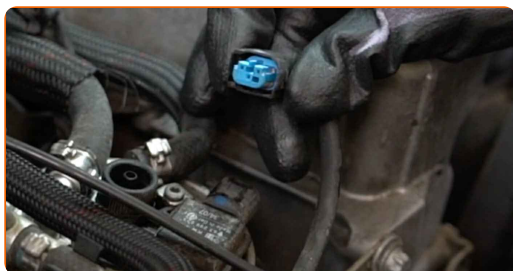
6

Откачете вакуумния клапан от монтажното му място и го сложете встрани. Използвайте лост тип кози крак.

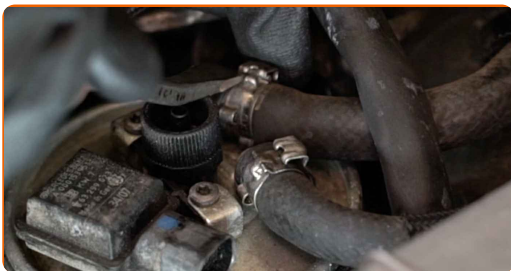


7

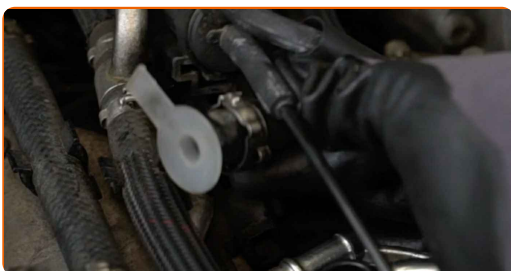
Откачете конектора на датчика за вода в горивото.



8 Разхлабете фиксиращите скоби на тръбите на горивния филтър. Използвайте лост тип кози крак.



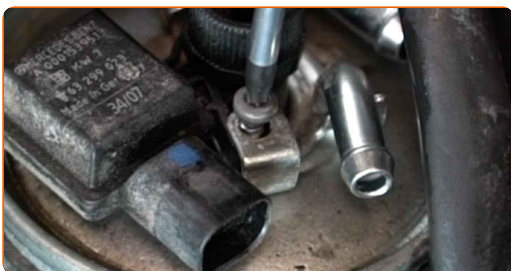
9 Откачете тръбите от горивния филтър.



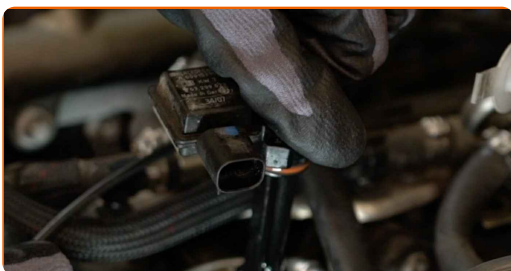
Смяна на: горивен филтър – MERCEDES-BENZ Sprinter Classic 3.5-T Ван (W909). AUTODOC препоръчва:

- Бъдете внимателни! Гориво може да протече от корпуса на филтър и маркучите.

10 Развийте крепежните елементи на сензора за вода в горивото. Използвайте Torx T20.



11 Откачете сензора за вода от горивния филтър.



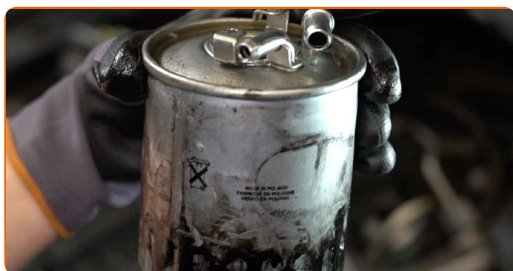
12

Откачете държача на горивния филтър. Използвайте лост тип кози крак.



13

Демонтирайте горивния филтър.



14

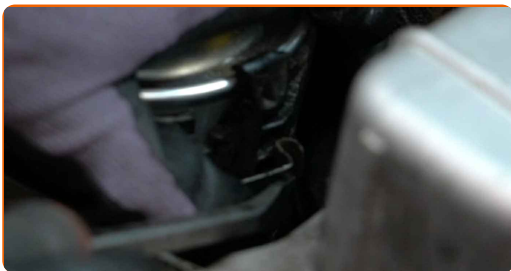
Поставете новия горивен филтър.



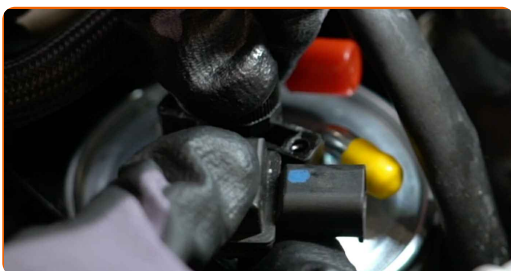
AUTODOC препоръчва:

- По време на монтаж, старайте се да предотвратявате попадането на прах и замърсявания в корпуса на горивния филтър.
- Внимание! Използвайте качествени филтри – MERCEDES-BENZ Sprinter Classic 3.5-T Ван (W909).

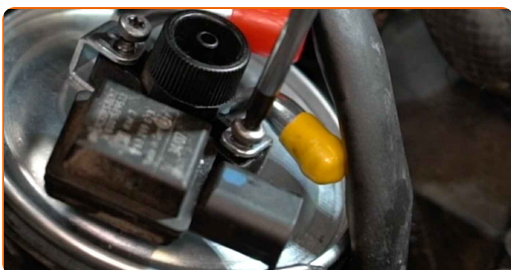
15 Закрепете държача на горивния филтър. Използвайте лост тип кози крак.



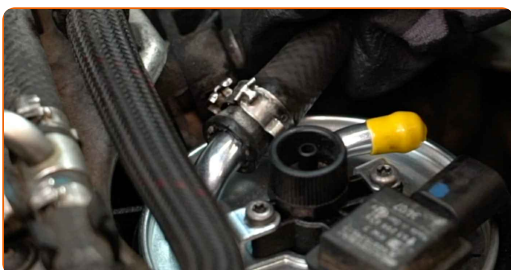
16 Монтирайте датчика за вода.



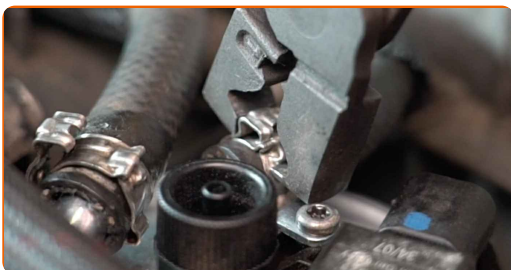
17 Завийте крепежните елементи на сензора за вода в горивото. Използвайте Torx T20.



18 Закрепете тръбите към горивния филтър.



19 Затегнете фиксиращите скоби на тръбите на горивния филтър. Използвайте клещи за скоби на маркучи.



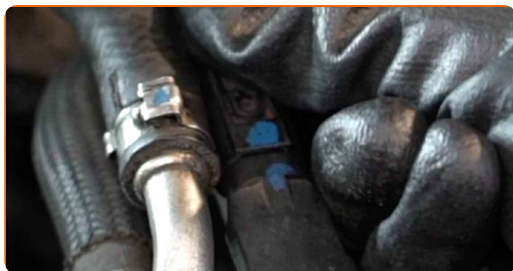
20 Закрепете конектора на датчика за вода в горивото.



21 Монтирайте вакуумния клапан.



22 Включете конектора на вакуумния клапан.



23 Обезвъздушете горивната система.



24 Почистете горивния филтър. Използвайте универсален почистващ спрей.



25 Запалете двигателя за няколко минути. Това е нужно, за да се уверите, че компонента работи правилно.

26 Спрете двигателя.

Смяна на: горивен филтър – MERCEDES-BENZ Sprinter Classic 3.5-T Ван (W909). Съвет от експертите на AUTODOC:

- За да защитите околната среда от замърсяване, изхвърляйте използваните филтри на специализирани пунктове за събиране отпадъци.

27 Монтирайте декоративната кора на двигателя и я закрепете.



AUTODOC препоръчва:

- Смяна на: горивен филтър – MERCEDES-BENZ Sprinter Classic 3.5-T Ван (W909). Не използвайте прекомерна сила при монтаж. Това може да повреди частта.

28 Премахнете покривалото на калника.

29 Затворете капака на двигателя.

ДОБРА РАБОТА! 

ВИЖ ОЩЕ УРОЦИ

AUTODOC – КАЧЕСТВЕНИ И ДОСТЪПНИ АВТОЧАСТИ ОНЛАЙН

МОБИЛНОТО ПРИЛОЖЕНИЕ AUTODOC: СТРАХОТНИ ОФЕРТИ И
УДОБНО ПАЗАРУВАНЕ



+ AUTODOC

GET IT ON
Google Play

Download on the
App Store

Download

**ГОЛЯМА СЕЛЕКЦИЯ ОТ РЕЗЕРВНИ ЧАСТИ ЗА КОЛАТА
ТИ**

ГОРИВЕН ФИЛТЪР: ШИРОК АСОРТИМЕНТ

ЗА ОТГОВОРНОСТТА:

Документът съдържа единствено съвети и препоръки, които могат да Ви бъдат полезни при смяна на детайли или ремонтни работи. AUTODOC не носи никаква отговорност за вреди, травми или щети по имущества настъпили в процеса на осъществяване на ремонтните дейности или замени на детайли, вследствие на некоректно използване или тълкуване на предоставената информация.

AUTODOC не носи отговорност за каквито и да е възможни грешки и неточности в дадената инструкция. Предоставеният материал има изключително опознавателен характер и не може да замени консултацията със специалисти.

AUTODOC не носи отговорност за неправилно или опасно използване на ремонтното оборудване, инструментите и резервните части. AUTODOC настоятелно препоръчва да работите внимателно и да спазвате правилата за безопасност при извършването на каквито и да е ремонтни работи. Помнете, че употребата на авточасти с ниско качество не гарантира нужното ниво на безопасност при шофиране.

© Copyright 2022 – Всичкото съдържание на този уебсайт, особено текстовете, фотографиите и графиките, е защитено от законите за авторското право. Всички права, включително за копиране, публикуване от трети страни, редактиране и превеждане, са притежавани от AUTODOC GmbH.