



Как се сменя масло и
маслен филтър на
MERCEDES-BENZ
Sprinter 3-T Ван (W906)
– Ръководство за смяна

ПОДОБЕН ВИДЕО УРОК



Това видео показва процедура по смяна на сходна авто част на друг автомобил

 Важно!

Тази процедура на смяна може да се използва за:

MERCEDES-BENZ Sprinter 3-T Ван (W906) 209 CDI 2.2 (906.611, 906.613),

MERCEDES-BENZ Sprinter 3-T Ван (W906) 211 CDI 2.2 (906.611, 906.613),

MERCEDES-BENZ Sprinter 3-T Ван (W906) 213 CDI 2.2 (906.611, 906.613),

MERCEDES-BENZ Sprinter 3-T Ван (W906) 215 CDI 2.2 (906.611, 906.613)

Стъпките може малко да се различават в зависимост от конструкцията на автомобила.

Този урок беше създаден на основата на процедура за смяна на сходна част на: MERCEDES-BENZ Vito Микробус (W638) 112 CDI 2.2 (638.194)

**СМЯНА НА: МАСЛО И МАСЛЕН ФИЛТЪР –
MERCEDES-BENZ SPRINTER 3-T ВАН (W906) –
ИНСТРУМЕНТИТЕ, КОИТО МОЖЕ ДА ПОТРЯБВАТ:**



- Универсален спрей за почистване
- Вложка за маслен филтър 76-14F
- Гаечен накрайник № 13
- Комбиниран гаечен ключ №13
- Тресчотка
- Динамометричен ключ
- Плоска Отвертка
- Фуния
- Съд за събиране на масло
- Микрофибърна кърпа
- Защитен калъф за калници

Купи инструменти

AUTODOC препоръчва:

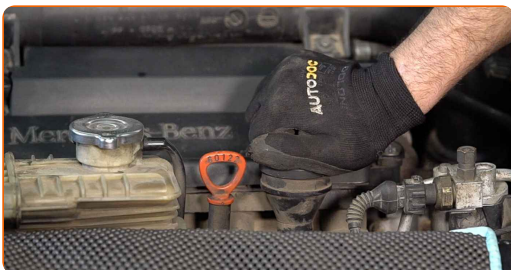
- Сменяйте масления филтър всеки път, когато сменят моторното масло.
- Внимание! Изключете двигателя преди да започнете работа – MERCEDES-BENZ Sprinter 3-T Ван (W906).
- Използвайте ръкавици, за да избегнете контакт с горещата течност.

ИЗВЪРШЕТЕ ЗАМЯНАТА В СЛЕДНАТА ПОСЛЕДОВАТЕЛНОСТ:

1 Отворете капака на двигателя.

2 Използвайте защитно покривало за калници, за да предотвратите повреждане на боята и пластмасовите части на колата.

3 Развийте капачката на гърловината за масло.



4 Почистете областта на отворието за източване на картера. Използвайте универсален почистващ спрей.

5 Повдигнете колата с крик или я поставете над сервизен канал.

Смяна на: масло и маслен филтър – MERCEDES-BENZ Sprinter 3-T Ван (W906). Съвет от AUTODOC:

- Автомобилът трябва да е разположен на равна повърхност. Ако е наклонен, то пробката на картера трябва да се намира в най-ниската точка.

6 Сложете съд за събиране на старо масло с капацитет от поне 8 литра под отворстието за източване.



7 Развийте пробката за източване. Използвайте комбиниран гаечен ключ № 13.



8 Източете старото масло.



Смяна на: масло и маслен филтър – MERCEDES-BENZ Sprinter 3-T Ван (W906). Съвет от експертите на AUTODOC:

- Внимание! Маслото може да бъде горещо.

9 Почистете капачката на корпуса на масления филтър. Използвайте универсален почистващ спрей.



10

Развийте масления филтър. Използвайте накрайник 76-14F. Изполвайте тресчотен ключ.



11

Демонтирайте масления филтър. Сложете стария маслен филтър в съда.



Смяна на: масло и маслен филтър – MERCEDES-BENZ Sprinter 3-T Ван (W906). Съвет:

- Поставете съда. Маслото започва да се източва от отворието веднага щом бъде отстранен масления филтър.

12

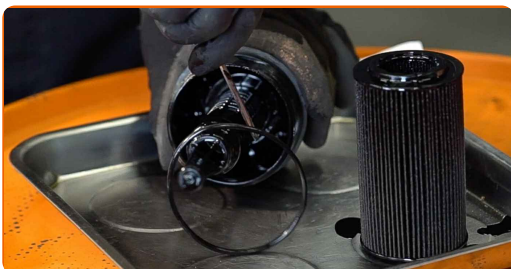
Покрийте корпуса на масления филтър с микрофибрена кърпа, за да предотвратите попадането на замърсявания и външни предмети в системата.

13

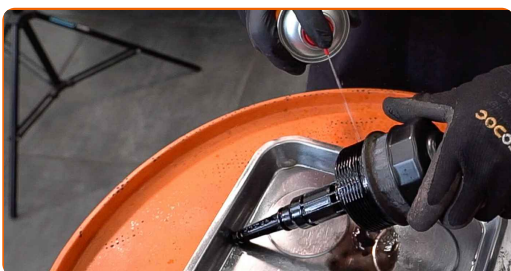
Отстранете масления филтър от капака кутия.



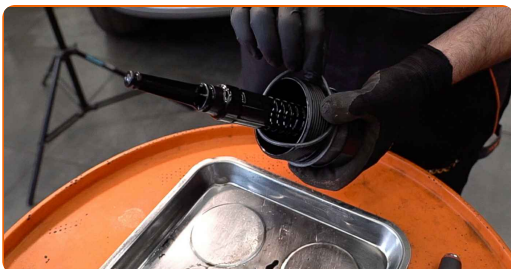
- 14** Премахнете старите уплътнителни пръстени от капака кутия на масления филтър. Използвайте права отвертка.



- 15** Почистете капачката на корпуса на масления филтър. Използвайте универсален почистващ спрей.



- 16** Монтирайте нови уплътнителни пръстени и новия маслен филтър на монтажните им места на капака на филтъра.



Обърнете внимание!

- Уверете се, че сте монтирали новия филтър правилно. Внимавайте да не размените страните на частта.

- 17** Премахнете микрофибрената кърпа от корпуса на масления филтър.

18

Смажете гуменото уплътнение на новия филтър с малко количество ново масло.



19

Завийте новия филтър на мястото му.



20

Монтирайте чашата. Използвайте накрайник 76-14F. Използвайте динамометричен ключ. Затегнете я с усилие от 25 Nm.

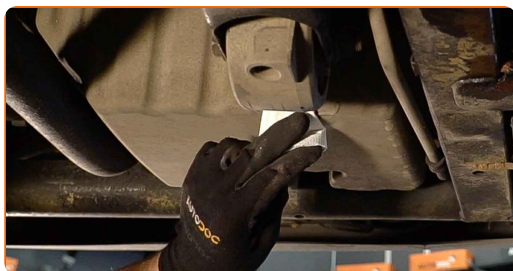


AUTODOC препоръчва:

- Изчакайте маслото напълно да се източи от отворието за източване.

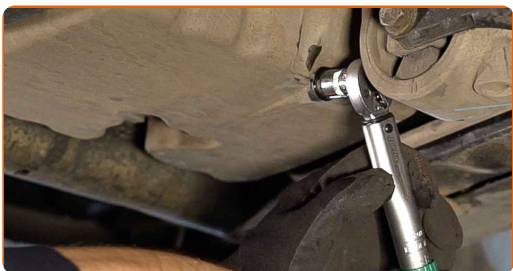
21

Почистете областта на отворието за източване на картера.



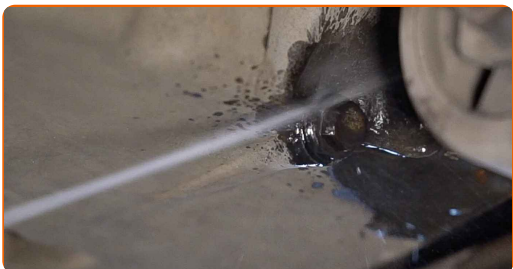
22

Завийте новата пробка за източване и я затегнете. Използвайте тръбен ключ №13. Използвайте динамометричен ключ. Затегнете я с усилие от 30 Nm.



23

Почистете областта на отворието за източване на картера. Използвайте универсален почистващ спрей.



24

Спуснете автомобила.

25

Свалете капачката за маслото. Сложете фунията.



26

Налейте препоръчаното от производителя на колата ново масло в двигателя.



AUTODOC препоръчва:

- Използвайте масло, препоръчано от производителя.

27

Проверете нивото на маслото чрез щеката за масло. Ако е необходимо, добавете масло.



Обърнете внимание!

- Нивото на маслото трябва да бъде между обозначенията Min и Max.

28

Затегнете капачката на гърловината за наливане на масло.



29

Запалете двигателя за няколко минути. След като предупредителната светлина за масло на таблото се изключи, спрете двигателя.

30

5 минути след спиране на двигателя, проверете нивото на маслото по щеката. Ако е необходимо, долейте масло.



Смяна на: масло и маслен филтър – MERCEDES-BENZ Sprinter 3-T Ван (W906). Експертите на AUTODOC препоръчват:

- Нивото на маслото трябва да бъде между обозначенията Min и Max.
- Уверете се, че капачката на гърловината за масло е добре затегната.
- Проверете херметичността на резбованата пробка на отворието за източване и уплътнението на масления филтър. Ако е нужно, внимателно ги затегнете.

31

Премахнете покривалото на калника.

32

Затворете капака на двигателя.

Смяна на: масло и маслен филтър – MERCEDES-BENZ Sprinter 3-T Ван (W906). Съвет:

- Имайте предвид, че предупредителната светлина, която посочва недостатъчно налягане в смазочната система, може да остане включена за по-дълго от обичайното. След няколко секунди, маслото ще изпълни каналите и лампата ще изгасне.
- За да защитите околната среда от замърсяване, изхвърляйте използваните филтри на специализирани пунктове за събиране отпадъци.

ДОБРА РАБОТА! 

ВИЖ ОЩЕ УРОЦИ

AUTODOC – КАЧЕСТВЕНИ И ДОСТЪПНИ АВТОЧАСТИ ОНЛАЙН

МОБИЛНОТО ПРИЛОЖЕНИЕ AUTODOC: СТРАХОТНИ ОФЕРТИ И
УДОБНО ПАЗАРУВАНЕ



AUTODOC

GET IT ON
Google Play

Download on the
App Store

Download

**ГОЛЯМА СЕЛЕКЦИЯ ОТ РЕЗЕРВНИ ЧАСТИ ЗА КОЛАТА
ТИ**

МАСЛЕН ФИЛТЪР: ШИРОК АСОРТИМЕНТ

ЗА ОТГОВОРНОСТТА:

Документът съдържа единствено съвети и препоръки, които могат да Ви бъдат полезни при смяна на детайли или ремонтни работи. AUTODOC не носи никаква отговорност за вреди, травми или щети по имущества настъпили в процеса на осъществяване на ремонтните дейности или замени на детайли, вследствие на некоректно използване или тълкуване на предоставената информация.

AUTODOC не носи отговорност за каквито и да е възможни грешки и неточности в дадената инструкция. Предоставеният материал има изключително опознавателен характер и не може да замени консултацията със специалисти.

AUTODOC не носи отговорност за неправилно или опасно използване на ремонтното оборудване, инструментите и резервните части. AUTODOC настоятелно препоръчва да работите внимателно и да спазвате правилата за безопасност при извършването на каквито и да е ремонтни работи. Помнете, че употребата на авточасти с ниско качество не гарантира нужното ниво на безопасност при шофиране.

© Copyright 2022 – Всичкото съдържание на този уебсайт, особено текстовете, фотографиите и графиките, е защитено от законите за авторското право. Всички права, включително за копиране, публикуване от трети страни, редактиране и превеждане, са притежавани от AUTODOC GmbH.