



Как се сменят предни
чистачки за кола на
MERCEDES-BENZ
Sprinter 3.5-T Бордова
платформа/Шаси
(W906) – РЪКОВОДСТВО
за смяна

ПОДОБЕН ВИДЕО УРОК



Това видео показва процедура по смяна на сходна авто част на друг автомобил

Важно!

Тази процедура на смяна може да се използва за:

MERCEDES-BENZ Sprinter 3.5-Т Бордова платформа/Шаси (W906) 313 CDI 2.2 4x4 (906.131, 906.133, 906.135), MERCEDES-BENZ Sprinter 3.5-Т Бордова платформа/Шаси (W906) 319 CDI / BlueTEC 3.0 4x4 (906.131, 906.133, 906.135...), MERCEDES-BENZ Sprinter 3.5-Т Бордова платформа/Шаси (W906) 311 CDI 2.2 (906.131, 906.133, 906.135), MERCEDES-BENZ Sprinter 3.5-Т Бордова платформа/Шаси (W906) 315 CDI 2.2 (906.131, 906.133, 906.135), MERCEDES-BENZ Sprinter 3.5-Т Бордова платформа/Шаси (W906) 309 CDI 2.1 (906.131, 906.133, 906.135, 906.231, 906.233...), MERCEDES-BENZ Sprinter 3.5-Т Бордова платформа/Шаси (W906) 318 CDI 3.0 (906.131, 906.133, 906.135), MERCEDES-BENZ Sprinter 3.5-Т Бордова платформа/Шаси (W906) 313 CDI 2.2 (906.131, 906.133, 906.135), MERCEDES-BENZ Sprinter 3.5-Т Бордова платформа/Шаси (W906) 310 CDI 2.2 (906.131, 906.133, 906.135), MERCEDES-BENZ Sprinter 3.5-Т Бордова платформа/Шаси (W906) 316 1.8 (906.133, 906.135, 906.233), MERCEDES-BENZ Sprinter 3.5-Т Бордова платформа/Шаси (W906) 316 NGT 1.8 (906.133, 906.135, 906.233), MERCEDES-BENZ Sprinter 3.5-Т Бордова платформа/Шаси (W906) 316 CDI 2.2 (906.131, 906.133, 906.135), MERCEDES-BENZ Sprinter 3.5-Т Бордова платформа/Шаси (W906) 319 CDI / BlueTEC 3.0 (906.131, 906.133, 906.135)

Стъпките може малко да се различават в зависимост от конструкцията на автомобила.

Имайте предвид, че този урок беше създаден на основата на процедура по смяна на тази част на друга кола със сходна конструкция.

Този урок беше създаден на основата на процедура за смяна на сходна част на: MERCEDES-BENZ E-класа Седан (W211) E 270 CDI (211.016)

Смяна на: чистачки за кола – MERCEDES-BENZ Sprinter 3.5-T Бордова платформа/Шаси (W906). Експертите на AUTODOC препоръчват:

- Винаги заменяйте предните чистачки в комплект. Това ще осигури качествено и равномерно почистване на предното стъкло.
- Не сменяйте местата на чистачките пред водача и пътника.
- Процедурата по замяната и на двете чистачки е еднаква.
- Внимание! Изключете двигателя преди да започнете работа – MERCEDES-BENZ Sprinter 3.5-T Бордова платформа/Шаси (W906).

ИЗВЪРШЕТЕ ЗАМЯНАТА В СЛЕДНАТА ПОСЛЕДОВАТЕЛНОСТ:

1

Включете запалването. Сложете чистачките в положение за обслужване.



2

Изключете запалването. В режим за обслужване, чистачките ще бъдат в горно положение.



3

Подгответе новите чистачки.



4

Отдалечете чистачката от повърхността на стъклото до упор.



5

Обърнете перото на чистачката на деветдесет градуса. Отстранете перото от рамото на чистачката.



Смяна на: чистачки за кола – MERCEDES-BENZ Sprinter 3.5-T Бордова платформа/Шаси (W906). Съвет:

- Когато сменяте перата на чистачките, внимавайте пружините на рамената на чистачките да не ударят стъклото.

6

Поставете новото перо на чистачките и внимателно притиснете рамото към стъклото.



Смяна на: чистачки за кола – MERCEDES-BENZ Sprinter 3.5-T Бордова платформа/Шаси (W906). Експертите на AUTODOC препоръчват:

- Не хващайте чистачката за работната част на перото, за да не повредите графитния слой.
- Убедете се, че гуменото перо приляга към стъклото по цялата си дължина.

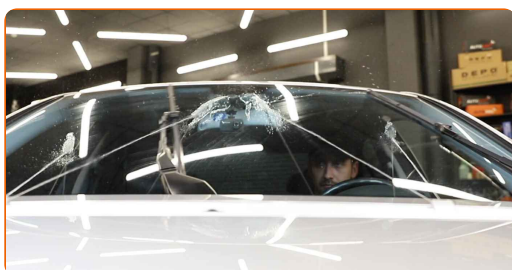
7

Включете запалването. Изключете режима за обслужване на чистачките.



8

След монтажа, проверете работата на чистачките. Чистачките не трябва да се опират една в друга и не трябва да докосват уплътнението на стъклото.



9

Изключете запалването.

ДОБРА РАБОТА! 

ВИЖ ОЩЕ УРОЦИ

AUTODOC – КАЧЕСТВЕНИ И ДОСТЪПНИ АВТОЧАСТИ ОНЛАЙН

МОБИЛНОТО ПРИЛОЖЕНИЕ AUTODOC: СТРАХОТНИ ОФЕРТИ И
УДОБНО ПАЗАРУВАНЕ

**ГОЛЯМА СЕЛЕКЦИЯ ОТ РЕЗЕРВНИ ЧАСТИ ЗА КОЛАТА
ТИ**

ЧИСТАЧКИ ЗА КОЛА: ШИРОК АСОРТИМЕНТ

i ЗА ОТГОВОРНОСТТА:

Документът съдържа единствено съвети и препоръки, които могат да Ви бъдат полезни при смяна на детайли или ремонтни работи. AUTODOC не носи никаква отговорност за вреди, травми или щети по имуществата настъпили в процеса на осъществяване на ремонтните дейности или замени на детайли, вследствие на некоректно използване или тълкуване на предоставената информация.

AUTODOC не носи отговорност за каквито и да е възможни грешки и неточности в дадената инструкция. Предоставеният материал има изключително опознавателен характер и не може да замени консултацията със специалисти.

AUTODOC не носи отговорност за неправилно или опасно използване на ремонтното оборудване, инструментите и резервните части. AUTODOC настоятелно препоръчва да работите внимателно и да спазвате правилата за безопасност при извършването на каквито и да е ремонтни работи. Помнете, че употребата на авточасти с ниско качество не гарантира нужното ниво на безопасност при шофиране.

© Copyright 2022 – Всичкото съдържание на този уебсайт, особено текстовете, фотографиите и графиките, е защитено от законите за авторското право. Всички права, включително за копиране, публикуване от трети страни, редактиране и превеждане, са притежавани от AUTODOC GmbH.