



Как се сменят
запалителни свещи на
MERCEDES-BENZ
SPRINTER 2-t кутия
(901, 902) – Ръководство
за смяна

ПОДОБЕН ВИДЕО УРОК



Това видео показва процедура по смяна на сходна авто част на друг автомобил

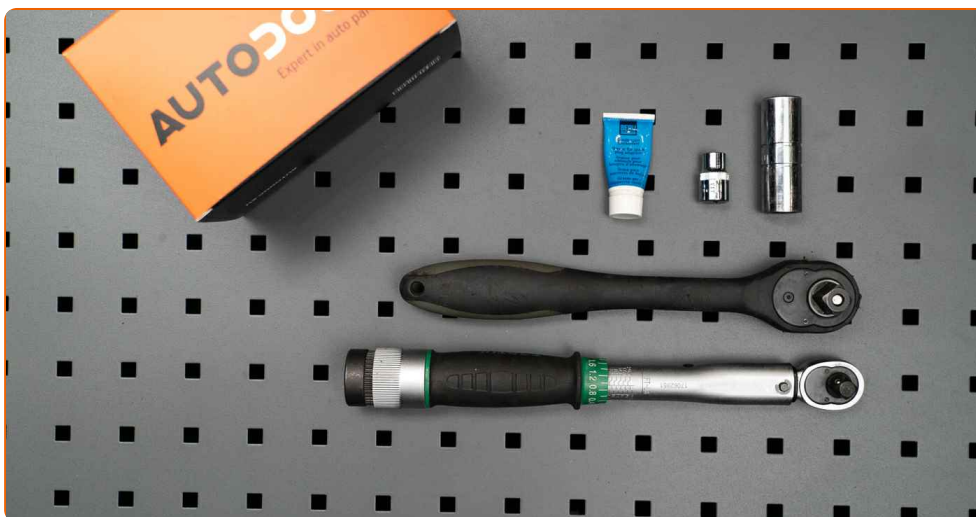
 **Важно!**

Тази процедура на смяна може да се използва за:
MERCEDES-BENZ SPRINTER 2-t кутия (901, 902) 214 2.3

Стъпките може малко да се различават в зависимост от конструкцията на
автомобила.

Този урок беше създаден на основата на процедура за смяна на сходна част
на: MERCEDES-BENZ A-класа (W168) A 160 (168.033, 168.133)

**СМЯНА НА: ЗАПАЛИТЕЛНИ СВЕЩИ – MERCEDES-
BENZ SPRINTER 2-Т КУТИЯ (901, 902).
ИНСТРУМЕНТИТЕ, КОИТО ВИ ТРЯБВАТ:**



- Високотемпературна грес за запалителни свещи
- Гаечен накрайник № E11
- Гаечен накрайник № 16
- Тресчотка
- Динамометричен ключ
- Защитен калъф за калници

Купи инструменти

Смяна на: запалителни свещи – MERCEDES-BENZ SPRINTER 2-t кутия (901, 902). Експертите на AUTODOC препоръчват:

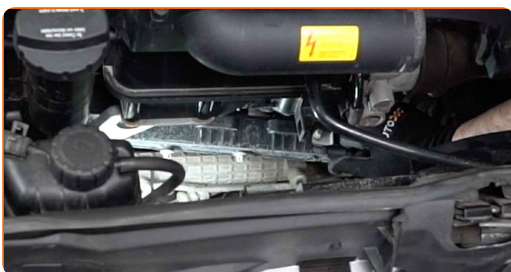
- Процедурата на смяна е една и съща за всички запалителни свещи.
- Всичката работа трябва да се извършва при спрян двигател.

СМЯНА НА: ЗАПАЛИТЕЛНИ СВЕЩИ – MERCEDES-BENZ SPRINTER 2-T КУТИЯ (901, 902). ПРЕПОРЪЧИТЕЛНА ПОСЛЕДОВАТЕЛНОСТ ОТ СЪПКИ:

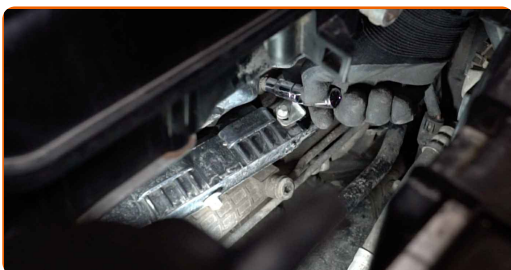
1 Отворете капака на двигателя.

2 Използвайте защитно покривало за калници, за да предотвратите повреждане на боята и пластмасовите части на колата.

3 Откачете конектора от запалителната бобина.



4 Развийте закрепването на запалителната бобина. Използвайте тръбен ключ №E11. Използвайте тресчотен ключ.



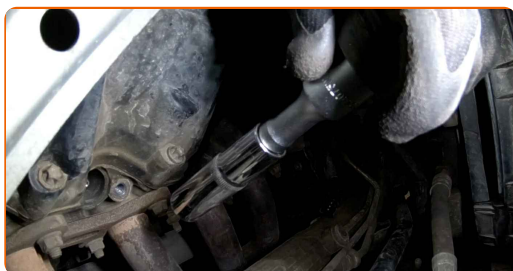
5

Извадете запалителна бобина от щекерното гнездо на запалителната свещ.



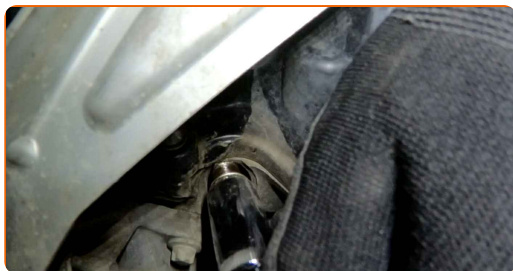
6

Развийте запалителните свещи. Използвайте вложка за свещи № 16. Използвайте тресчотен ключ.



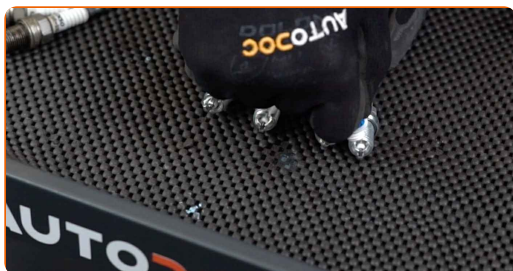
7

Извадете запалителните свещи.



8

Приложете тънък слой специална високотемпературна грес за запалителни свещи върху ребзата на новите запалителни свещи.



9

Монтирайте новите запалителни свещи на монтажните им места.



10

Завийте и стегнете новите свещи. Използвайте вложка за свещи № 16. Използвайте динамометричен ключ. Затегнете я с усилие от 25 Nm.

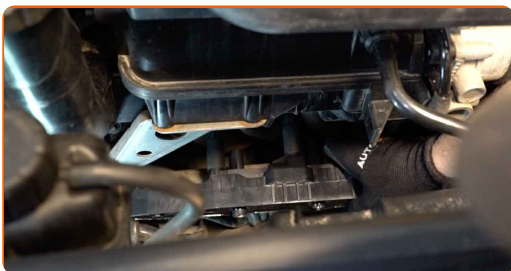


Смяна на: запалителни свещи – MERCEDES-BENZ SPRINTER 2-t кутия (901, 902). Професионалистите препоръчват:

- Не затягайте свещите с прекалено голямо усилие. Превишаването на момента на стягане може да повреди резбовото съединение.
- Бъдете внимателни при боравенето с ключа за свещите. Наклоняването му може да доведе до повреждане на резбата.

11

Поставете запалителна бобина в щекерното гнездо. Уверете се, че сте чули щракване, което потвърждава правилното монтиране и заключване.



12

Стегнете крепежа на запалителната бобина. Използвайте тръбен ключ №Е11. Използвайте динамометричен ключ. Затегнете я с усилие от 12 Nm.



13

Включете конектора на запалителната бобина.



14

Запалете двигателя за няколко минути. Това е нужно, за да се уверите, че компонента работи правилно.

15

Спрете двигателя.

16

Премахнете покривалото на калника.

17

Затворете капака на двигателя.

ДОБРА РАБОТА! 

ВИЖ ОЩЕ УРОЦИ

AUTODOC – КАЧЕСТВЕНИ И ДОСТЪПНИ АВТОЧАСТИ ОНЛАЙН

МОБИЛНОТО ПРИЛОЖЕНИЕ AUTODOC: СТРАХОТНИ ОФЕРТИ И
УДОБНО ПАЗАРУВАНЕ



**ГОЛЯМА СЕЛЕКЦИЯ ОТ РЕЗЕРВНИ ЧАСТИ ЗА КОЛАТА
ТИ**

ЗАПАЛИТЕЛНИ СВЕЩИ: ШИРОК АСОРТИМЕНТ

ЗА ОТГОВОРНОСТТА:

Документът съдържа единствено съвети и препоръки, които могат да Ви бъдат полезни при смяна на детайли или ремонтни работи. AUTODOC не носи никаква отговорност за вреди, травми или щети по имуществата настъпили в процеса на осъществяване на ремонтните дейности или замени на детайли, вследствие на некоректно използване или тълкуване на предоставената информация.

AUTODOC не носи отговорност за каквито и да е възможни грешки и неточности в дадената инструкция. Предоставеният материал има изключително опознавателен характер и не може да замени консултацията със специалисти.

AUTODOC не носи отговорност за неправилно или опасно използване на ремонтното оборудване, инструментите и резервните части. AUTODOC настоятелно препоръчва да работите внимателно и да спазвате правилата за безопасност при извършването на каквито и да е ремонтни работи. Помнете, че употребата на авточасти с ниско качество не гарантира нужното ниво на безопасност при шофиране.

© Copyright 2023 – Всичкото съдържание на този уебсайт, особено текстовете, фотографиите и графиките, е защитено от законите за авторското право. Всички права, включително за копиране, публикуване от трети страни, редактиране и превеждане, са притежавани от AUTODOC SE.