



Как се сменят предни  
чистачки за кола на  
**MERCEDES-BENZ SLK**  
**(R170)** – Ръководство за  
смяна

## ПОДОБЕН ВИДЕО УРОК



Това видео показва процедура по смяна на сходна авто част на друг автомобил

### **Важно!**

Тази процедура на смяна може да се използва за:

MERCEDES-BENZ SLK (R170) 200 2.0 (170.435), MERCEDES-BENZ SLK (R170) 230 2.3 Kompressor (170.447), MERCEDES-BENZ SLK (R170) 200 2.0 Kompressor (170.445), MERCEDES-BENZ SLK (R170) 200 2.0 Kompressor (170.444), MERCEDES-BENZ SLK (R170) 230 2.3 Kompressor (170.449), MERCEDES-BENZ SLK (R170) 320 3.2 (170.465), MERCEDES-BENZ SLK (R170) 32 AMG 3.2 Kompressor (170.466)

Стъпките може малко да се различават в зависимост от конструкцията на автомобила.

Този урок беше създаден на основата на процедура за смяна на сходна част на: MERCEDES-BENZ Vito Микробус (W638) 112 CDI 2.2 (638.194)

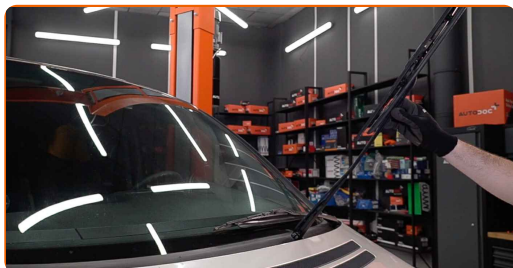
Смяна на: чистачки за кола – MERCEDES-BENZ SLK (R170).  
Професионалистите препоръчват:

- Винаги заменяйте предните чистачки в комплект. Това ще осигури качествено и равномерно почистване на предното стъкло.
- Не сменяйте местата на чистачките пред водача и пътника.
- Процедурата по замяната и на двете чистачки е еднаква.
- Всичката работа трябва да се извършва при спрян двигател.

**СМЯНА НА: ЧИСТАЧКИ ЗА КОЛА – MERCEDES-BENZ SLK (R170).  
ИЗПОЛЗВАЙТЕ СЛЕДНАТА ПРОЦЕДУРА:**

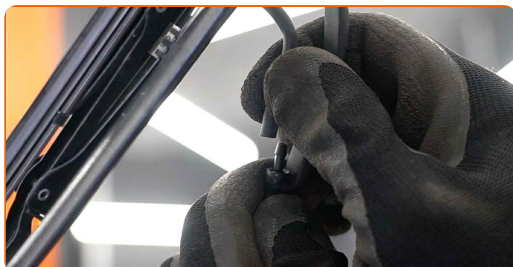
1

Отдалечете чистачката от повърхността на стъклото до упор.



2

Откачете маркуча на дюзите на чистачките.



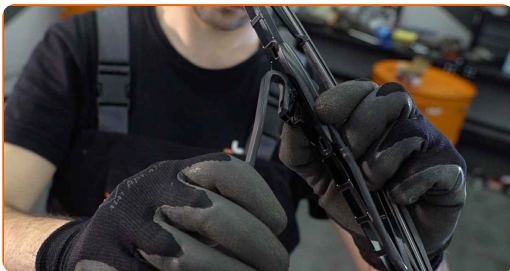
**3** Обърнете перото на чистачката на деветдесет градуса. Отстранете перото от рамото на чистачката.



Смяна на: чистачки за кола – MERCEDES-BENZ SLK (R170). AUTODOC препоръчва:

- Когато сменяте перата на чистачките, внимавайте пружините на рамената на чистачките да не ударят стъклото.

**4** Поставете новото перо на чистачките и внимателно притиснете рамото към стъклото.



**5** Закрепете маркуча на дюзите на чистачките.



Смяна на: чистачки за кола – MERCEDES-BENZ SLK (R170). Съвет от експертите на AUTODOC:

- Не хващайте чистачката за работната част на перото, за да не повредите графитния слой.
- Убедете се, че гуменото перо приляга към стъклото по цялата си дължина.

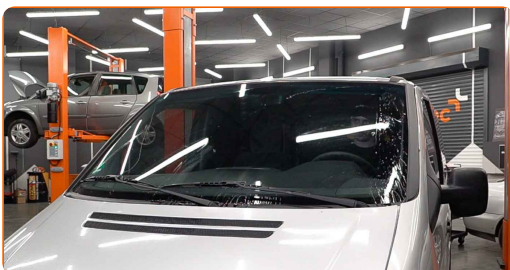
6

Включете запалването.



7

След монтажа, проверете работата на чистачките. Чистачките не трябва да се опират една в друга и не трябва да докосват уплътнението на стъклото.



**ДОБРА РАБОТА!** 

**ВИЖ ОЩЕ УРОЦИ**

## AUTODOC – КАЧЕСТВЕНИ И ДОСТЪПНИ АВТОЧАСТИ ОНЛАЙН

МОБИЛНОТО ПРИЛОЖЕНИЕ AUTODOC: СТРАХОТНИ ОФЕРТИ И  
УДОБНО ПАЗАРУВАНЕ



**AUTODOC**

GET IT ON  
**Google Play**

Download on the  
**App Store**

**Download**

**ГОЛЯМА СЕЛЕКЦИЯ ОТ РЕЗЕРВНИ ЧАСТИ ЗА КОЛАТА  
ТИ**

**ЧИСТАЧКИ ЗА КОЛА: ШИРОК АСОРТИМЕНТ**

### **ЗА ОТГОВОРНОСТТА:**

Документът съдържа единствено съвети и препоръки, които могат да Ви бъдат полезни при смяна на детайли или ремонтни работи. AUTODOC не носи никаква отговорност за вреди, травми или щети по имущества настъпили в процеса на осъществяване на ремонтните дейности или замени на детайли, вследствие на некоректно използване или тълкуване на предоставената информация.

AUTODOC не носи отговорност за каквито и да е възможни грешки и неточности в дадената инструкция. Предоставеният материал има изключително опознавателен характер и не може да замени консултацията със специалисти.

AUTODOC не носи отговорност за неправилно или опасно използване на ремонтното оборудване, инструментите и резервните части. AUTODOC настоятелно препоръчва да работите внимателно и да спазвате правилата за безопасност при извършването на каквито и да е ремонтни работи. Помнете, че употребата на авточасти с ниско качество не гарантира нужното ниво на безопасност при шофиране.

© Copyright 2021 – Всичкото съдържание на този уебсайт, особено текстовете, фотографиите и графиките, е защитено от законите за авторското право. Всички права, включително за копиране, публикуване от трети страни, редактиране и превеждане, са притежавани от AUTODOC GmbH.