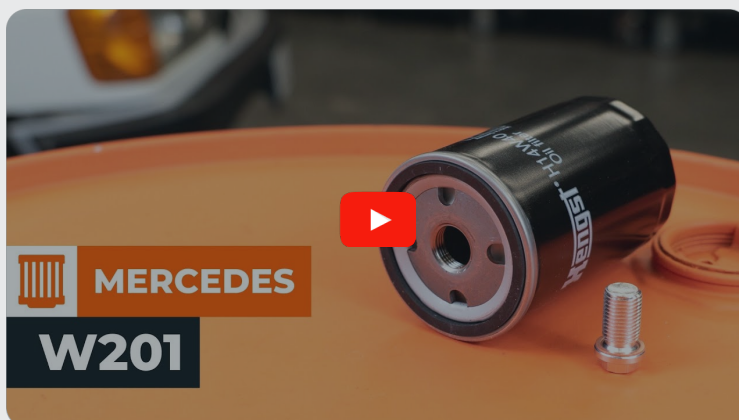


# **AUTODOC CLUB**

Как се сменя масло и  
маслен филтър на  
**MERCEDES-BENZ S-**  
**класа Седан (W126) –**  
Ръководство за смяна

## ПОДОБЕН ВИДЕО УРОК



Това видео показва процедура по смяна на сходна авто част на друг автомобил

### **Важно!**

Тази процедура на смяна може да се използва за:  
 MERCEDES-BENZ S-класа Седан (W126) 260 SE 2.6 (126.020), MERCEDES-BENZ S-класа Седан (W126) 300 SE/SEL 3.0 (126.024, 126.025)

Стъпките може малко да се различават в зависимост от конструкцията на автомобила.

Този урок беше създаден на основата на процедура за смяна на сходна част на: MERCEDES-BENZ 190 (W201) 2.0 (201.023)

**СМЯНА НА: МАСЛО И МАСЛЕН ФИЛТЪР –  
MERCEDES-BENZ S-КЛАСА СЕДАН (W126).  
ИНСТРУМЕНТИТЕ, КОИТО ЩЕ ВИ ТРЯБВАТ:**



- Телена четка
- Универсален спрей за почистване
- Динамометричен ключ
- Гаечен накрайник № 13
- Гаечен накрайник № 19
- Вложка за маслен филтър 76/14F
- Тресчотка
- Фуния
- Съд за събиране на масло
- Защитен калъф за калници

**Купи инструменти**

Смяна на: масло и маслен филтър – MERCEDES-BENZ S-класа Седан (W126). Експертите на AUTODOC препоръчват:

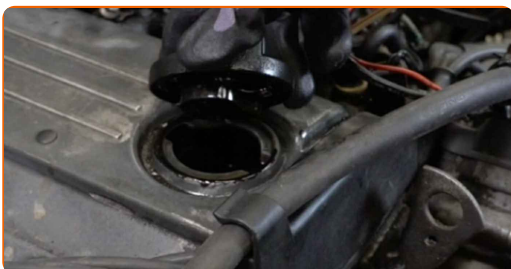
- Сменяйте масления филтър всеки път, когато сменят моторното масло.
- Използвайте ръкавици, за да избегнете контакт с горещата течност.
- Внимание! Изключете двигателя преди да започнете работа – MERCEDES-BENZ S-класа Седан (W126).

## ИЗВЪРШЕТЕ ЗАМЯНАТА В СЛЕДНАТА ПОСЛЕДОВАТЕЛНОСТ:

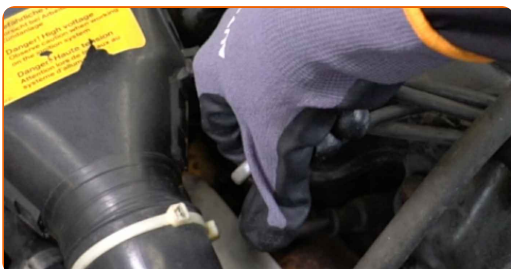
**1** Отворете капака на двигателя.

**2** Използвайте защитно покривало за калници, за да предотвратите повреждане на боята и пластмасовите части на колата.

**3** Развийте капачката на гърловината за масло.



**4** Извадете щеката за масло.



**5** Повдигнете колата с крик или я поставете над сервизен канал.

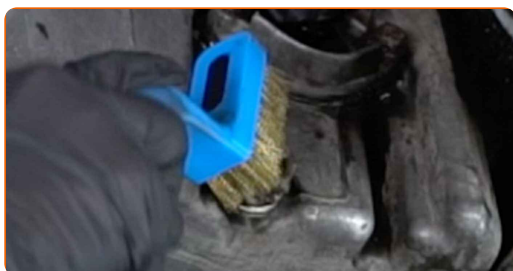
Смяна на: масло и маслен филтър – MERCEDES-BENZ S-класа Седан (W126). Съвет:

- Автомобилът трябва да е разположен на равна повърхност, а ако е под наклон, пробката за източване трябва да е в най-ниската му точка.

**6** Сложете съд за събиране на старо масло с капацитет от поне 6 литра под отворстието за източване.



**7** Почистете областта на отворстието за източване на картера. Използвайте телена четка. Използвайте универсален почистващ спрей.

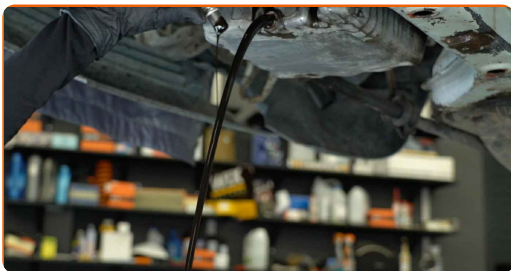


**8** Развийте пробката за източване. Използвайте тръбен ключ №19. Използвайте тресчотен ключ.



9

Източете старото масло.



**AUTODOC препоръчва:**

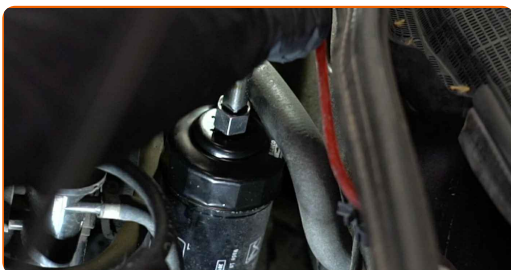
- Внимание! Маслото може да бъде горещо.
- Изчакайте маслото напълно да се източи от отворието за източване.

10

Почистете масления филтър. Използвайте универсален почистващ спрей.

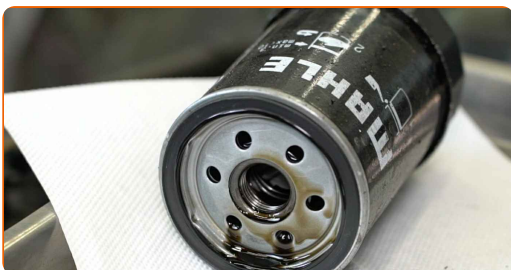
11

Развийте масления филтър. Използвайте накрайник 76/14F. Използвайте тресчотен ключ.



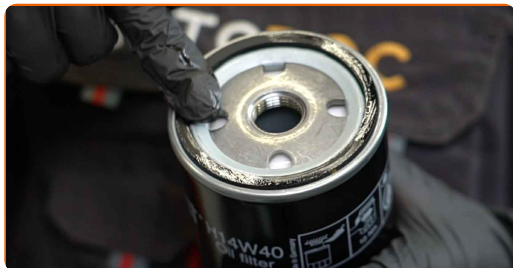
12

Премахнете масления филтър.



**13** Почистете монтажното място на масления филтър. Използвайте универсален почистващ спрей.

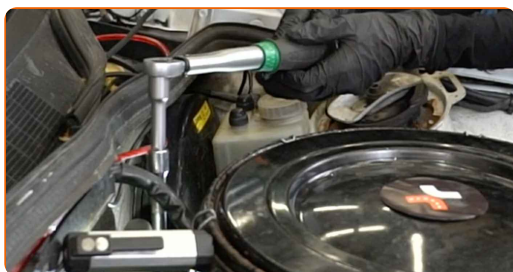
**14** Смажете гуменото уплътнение на новия филтър с малко количество ново масло.



**15** Поставете новия маслен филтър.



**16** Затегнете масления филтър. Не забравяйте да спазвате препоръчителната сила на затягане. Използвайте накрайник 76/14F. Използвайте динамометричен ключ. Затегнете я с усилие от 20 Nm.



**17** Почистете областта на отворието за източване на картера. Използвайте универсален почистващ спрей.





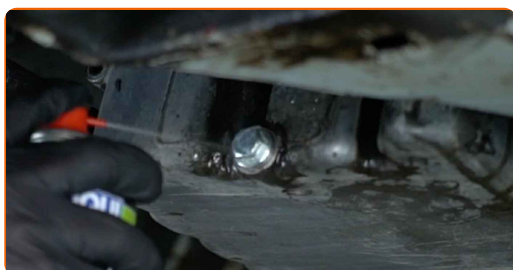
18

Завийте новата пробка за източване и я затегнете. Използвайте тръбен ключ №13. Използвайте динамометричен ключ. Затегнете я с усилие от 27 Nm.



19

Почистете областта на отворието за източване на картера. Използвайте универсален почистващ спрей.

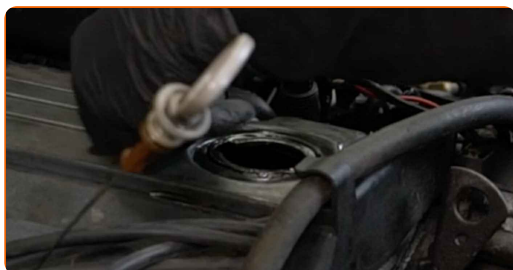


20

Смъкнете автомобила.

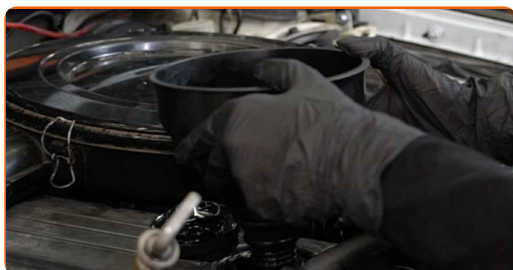
21

Премахнете капачката на гърловината за наливане на масло.



22

Сложете фунията.





23

Налейте препоръчаното от производителя на колата ново масло в двигателя.

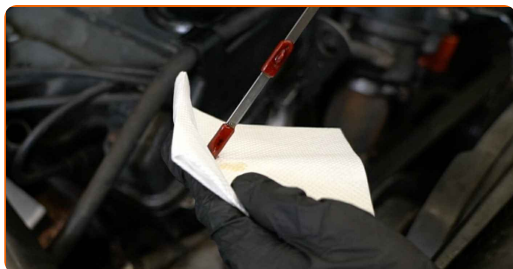


Смяна на: масло и маслен филтър – MERCEDES-BENZ S-класа Седан (W126). AUTODOC препоръчва:

- Използвайте масло, препоръчано от производителя.

24

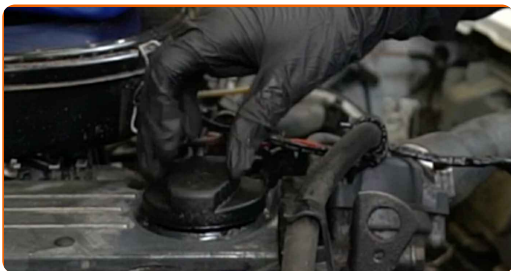
Проверете нивото на маслото чрез щеката за масло.



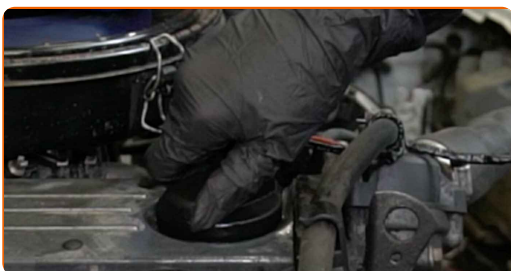
AUTODOC препоръчва:

- Ако е необходимо, добавете масло.
- Нивото на маслото трябва да бъде между обозначенията Min и Max.

**25** Монтирайте капачката на масления филтър.



**26** Затегнете капачката на гърловината за наливане на масло.

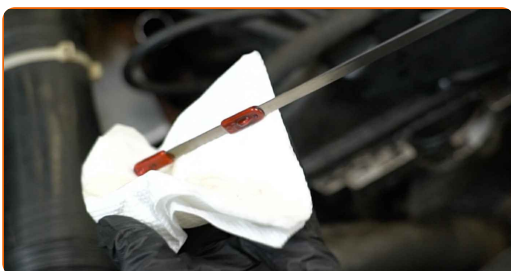


**27** Запалете двигателя за няколко минути. След като предупредителната светлина за масло на таблото се изключи, спрете двигателя.

**Смяна на: масло и маслен филтър – MERCEDES-BENZ S-класа Седан (W126). Професионалистите препоръчват:**

- Имайте предвид, че предупредителната светлина, която посочва недостатъчно налягане в смазочната система, може да остане включена за по-дълго от обичайното. След няколко секунди, маслото ще изпълни каналите и лампата ще изгасне.

**28** Проверете нивото на маслото с щеката 5 минути след като изключите двигателя и го допълнете, ако е нужно.



**Обърнете внимание!**

- Нивото на маслото трябва да бъде между обозначенията Min и Max.

**29** Уверете се, че капачката на гърловината за масло е добре затегната.

**30** Проверете херметичността на резбованата пробка на отворието за източване и уплътнението на масления филтър. Ако е нужно, внимателно ги затегнете.

**31** Премахнете покривалото на калника.

**32** Затворете предния капак.

**Смяна на: масло и маслен филтър – MERCEDES-BENZ S-класа Седан (W126). Съвет от експертите на AUTODOC:**

- За да защитите околната среда от замърсяване, изхвърляйте използваните филтри на специализирани пунктове за събиране отпадъци.

**ДОБРА РАБОТА!** 

**ВИЖ ОЩЕ УРОЦИ**

## AUTODOC – КАЧЕСТВЕНИ И ДОСТЪПНИ АВТОЧАСТИ ОНЛАЙН

МОБИЛНОТО ПРИЛОЖЕНИЕ AUTODOC: СТРАХОТНИ ОФЕРТИ И  
УДОБНО ПАЗАРУВАНЕ



**ГОЛЯМА СЕЛЕКЦИЯ ОТ РЕЗЕРВНИ ЧАСТИ ЗА КОЛАТА  
ТИ**

**МАСЛЕН ФИЛТЪР: ШИРОК АСОРТИМЕНТ**

### **ЗА ОТГОВОРНОСТТА:**

Документът съдържа единствено съвети и препоръки, които могат да Ви бъдат полезни при смяна на детайли или ремонтни работи. AUTODOC не носи никаква отговорност за вреди, травми или щети по имущества настъпили в процеса на осъществяване на ремонтните дейности или замени на детайли, вследствие на некоректно използване или тълкуване на предоставената информация.

AUTODOC не носи отговорност за каквито и да е възможни грешки и неточности в дадената инструкция. Предоставеният материал има изключително опознавателен характер и не може да замени консултацията със специалисти.

AUTODOC не носи отговорност за неправилно или опасно използване на ремонтното оборудване, инструментите и резервните части. AUTODOC настоятелно препоръчва да работите внимателно и да спазвате правилата за безопасност при извършването на каквито и да е ремонтни работи. Помнете, че употребата на авточасти с ниско качество не гарантира нужното ниво на безопасност при шофиране.

© Copyright 2023 – Всичкото съдържание на този уебсайт, особено текстовете, фотографиите и графиките, е защитено от законите за авторското право. Всички права, включително за копиране, публикуване от трети страни, редактиране и превеждане, са притежавани от AUTODOC SE.