



Как се сменят  
запалителни свещи на  
**MERCEDES-BENZ S-**  
**класа купе (C217) –**  
Ръководство за смяна

## ПОДОБЕН ВИДЕО УРОК



Това видео показва процедура по смяна на сходна авто част на друг автомобил

 **Важно!**

Тази процедура на смяна може да се използва за:  
MERCEDES-BENZ S-класа купе (C217) S 65 AMG (217.379)

Стъпките може малко да се различават в зависимост от конструкцията на автомобила.

Този урок беше създаден на основата на процедура за смяна на сходна част на: MERCEDES-BENZ В-класа (W245) В 170 (245.232) MERCEDES-BENZ В-класа (W245) В 150 (245.231) MERCEDES-BENZ В-класа (W245) В 170 NGT (245.233) MERCEDES-BENZ В-класа (W245) В 160 (245.231) MERCEDES-BENZ В-класа (W245) В 180 (245.232)

СМЯНА НА: ЗАПАЛИТЕЛНИ СВЕЦИ – MERCEDES-  
BENZ S-КЛАСА КУПЕ (C217). ИНСТРУМЕНТИТЕ,  
КОИТО ВИ ТРЯБВАТ:



- Високотемпературна грес за запалителни свещи
- Вложка за свещи № 16
- Тресчотка
- Динамометричен ключ
- Клещи с кръгли челюсти
- Защитен калъф за калници

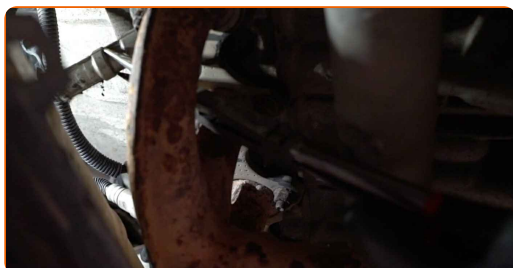
**Купи инструменти**

Смяна на: запалителни свещи – MERCEDES-BENZ S-класа купе (C217).  
Експертите на AUTODOC препоръчват:

- Процедурата на смяна е една и съща за всички запалителни свещи.
- Всичката работа трябва да се извършва при спрян двигател.

## СМЯНА НА: ЗАПАЛИТЕЛНИ СВЕЩИ – MERCEDES-BENZ S-КЛАСА КУПЕ (C217). ПРЕПОРЪЧИТЕЛНА ПОСЛЕДОВАТЕЛНОСТ ОТ СЪПКИ:

- 1 Отворете капака на двигателя.
- 2 Използвайте защитно покривало за калници, за да предотвратите повреждане на боята и пластмасовите части на колата.
- 3 Извадете конекторите на кабелите за свещи от монтажното място на свещите. Използвайте клещи с кръгли челюсти.

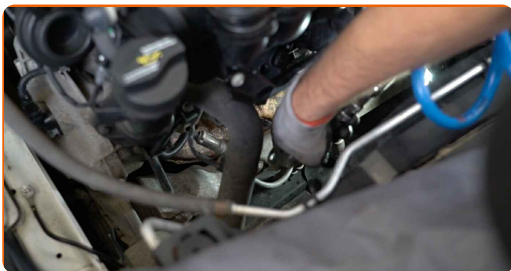


Смяна на: запалителни свещи – MERCEDES-BENZ S-класа купе (C217).  
Професионалистите препоръчват:

- Внимавайте да не повредите кабелите на свещите.
- Помнете последователността на разположението на крайниците на свещите.

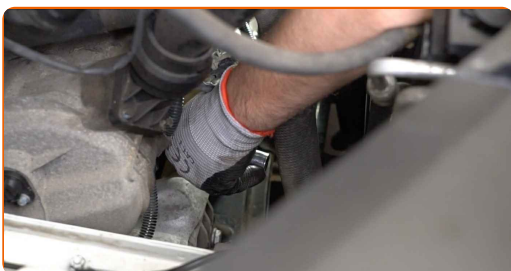
4

Почистете замърсявания, прах и външни предмети от отвора за свещи.



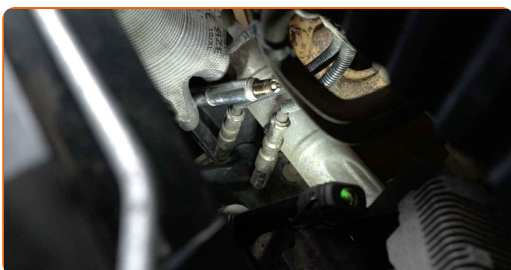
5

Развийте запалителните свещи. Използвайте вложка за свещи № 16. Използвайте тресчотен ключ.



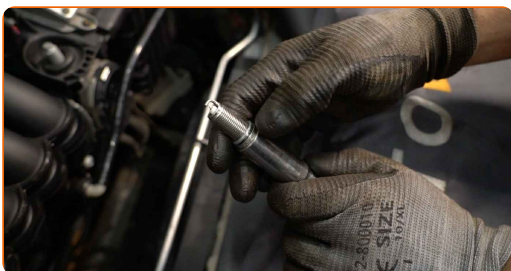
6

Извадете запалителните свещи.



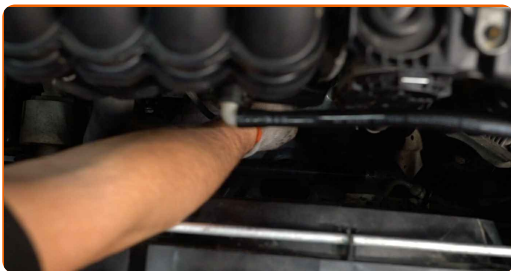
7

Приложете тънък слой специална високотемпературна грес за запалителни свещи върху ребзата на новите запалителни свещи.



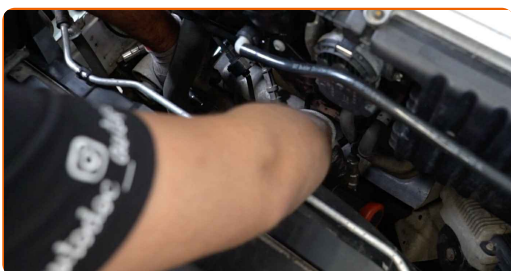
8

Монтирайте новите запалителни свещи на монтажните им места.



9

Завийте и стегнете новите свещи. Използвайте вложка за свещи № 16. Използвайте динамометричен ключ. Затегнете я с усилие от 27 Nm.

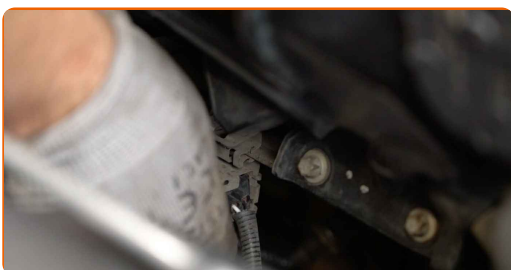


Смяна на: запалителни свещи – MERCEDES-BENZ S-класа купе (C217).  
AUTODOC препоръчва:

- Не затягайте свещите с прекалено голямо усилие. Превишаването на момента на стягане може да повреди резбовото съединение.
- Бъдете внимателни при боравенето с ключа за свещите. Наклоняването му може да доведе до повреждане на резбата.

10

Поставете накрайниците на кабелите на свещите в отвора за свещите. Уверете се, че сте чули щракване, което потвърждава правилното монтиране и заключване.



## AUTODOC препоръчва:

- Смяна на: запалителни свещи – MERCEDES-BENZ S-класа купе (C217).  
Следвайте стъпките за монтаж.

11 Запалете двигателя за няколко минути. Това е нужно, за да се уверите, че компонента работи правилно.

12 Спрете двигателя.

13 Премахнете покривалото на калника.

14 Затворете капака на двигателя.

**ДОБРА РАБОТА!** 

**ВИЖ ОЩЕ УРОЦИ**

## AUTODOC – КАЧЕСТВЕНИ И ДОСТЪПНИ АВТОЧАСТИ ОНЛАЙН

МОБИЛНОТО ПРИЛОЖЕНИЕ AUTODOC: СТРАХОТНИ ОФЕРТИ И  
УДОБНО ПАЗАРУВАНЕ



**+ AUTODOC**

GET IT ON  
**Google Play**

Download on the  
**App Store**

**Download**

**ГОЛЯМА СЕЛЕКЦИЯ ОТ РЕЗЕРВНИ ЧАСТИ ЗА КОЛАТА  
ТИ**

**ЗАПАЛИТЕЛНИ СВЕЩИ: ШИРОК АСОРТИМЕНТ**

### **ЗА ОТГОВОРНОСТТА:**

Документът съдържа единствено съвети и препоръки, които могат да Ви бъдат полезни при смяна на детайли или ремонтни работи. AUTODOC не носи никаква отговорност за вреди, травми или щети по имуществата настъпили в процеса на осъществяване на ремонтните дейности или замени на детайли, вследствие на некоректно използване или тълкуване на предоставената информация.

AUTODOC не носи отговорност за каквито и да е възможни грешки и неточности в дадената инструкция. Предоставеният материал има изключително опознавателен характер и не може да замени консултацията със специалисти.

AUTODOC не носи отговорност за неправилно или опасно използване на ремонтното оборудване, инструментите и резервните части. AUTODOC настоятелно препоръчва да работите внимателно и да спазвате правилата за безопасност при извършването на каквито и да е ремонтни работи. Помнете, че употребата на авточасти с ниско качество не гарантира нужното ниво на безопасност при шофиране.

© Copyright 2022 – Всичкото съдържание на този уебсайт, особено текстовете, фотографиите и графиките, е защитено от законите за авторското право. Всички права, включително за копиране, публикуване от трети страни, редактиране и превеждане, са притежавани от AUTODOC GmbH.