

 **AUTODOC CLUB**

Как се сменя странично
огледало на **MERCEDES-
BENZ KOMBI Break
(S124)** – Ръководство за
смяна

ПОДОБЕН ВИДЕО УРОК



Това видео показва процедура по смяна на сходна авто част на друг автомобил

Важно!

Тази процедура на смяна може да се използва за:

MERCEDES-BENZ KOMBI Break (S124) 200 2.0 (124.080), MERCEDES-BENZ KOMBI Break (S124) 200 TE 2.0 (124.081), MERCEDES-BENZ KOMBI Break (S124) 200 TE 2.0, MERCEDES-BENZ KOMBI Break (S124) 230 TE 2.3 KAT (124.083), MERCEDES-BENZ KOMBI Break (S124) 230 TE 2.3 (124.083), MERCEDES-BENZ KOMBI Break (S124) 300 TE 3.0 4-matic (124.290), MERCEDES-BENZ KOMBI Break (S124) 300 TE 3.0 (124.090), MERCEDES-BENZ KOMBI Break (S124) 200 D 2.0 (124.180), MERCEDES-BENZ KOMBI Break (S124) 250 D 2.5 (124.185), MERCEDES-BENZ KOMBI Break (S124) 300 D 3.0 (124.190), MERCEDES-BENZ KOMBI Break (S124) 300 Typ60 дизел 3.0 4-matic (124.393), MERCEDES-BENZ KOMBI Break (S124) 300 TE-24 3.0 (124.091), MERCEDES-BENZ KOMBI Break (S124) 260 TE 2.6 FGST., MERCEDES-BENZ KOMBI Break (S124) 260 TE FGST. 2.6, MERCEDES-BENZ KOMBI Break (S124) 220 TE 2.2 (124.082), (+ 6)

Стъпките може малко да се различават в зависимост от конструкцията на автомобила.

Имайте предвид, че този урок беше създаден на основата на процедура по смяна на тази част на друга кола със сходна конструкция.

Този урок беше създаден на основата на процедура за смяна на сходна част на: MERCEDES-BENZ E-класа Седан (W124) E 250 D (124.126, 124.129)

СМЯНА НА: СТРАНИЧНО ОГЛЕДАЛО – MERCEDES-BENZ КОМБИ БРЕК (S124). СПИСЪК С НУЖНИТЕ ИНСТРУМЕНТИ:



- Диелектрична грес
- Кръстата отвертка
- Пластмасов инструмент за демонтаж на тапицерия

Купи инструменти

Смяна на: странично огледало – MERCEDES-BENZ KOMBI Break (S124).
 Професионалистите препоръчват:

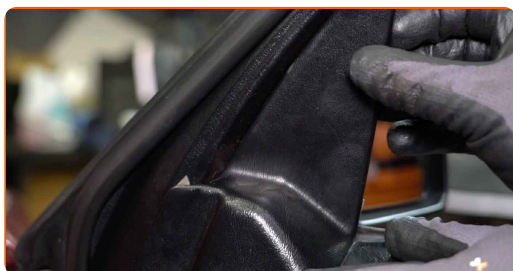
- Всичката работа трябва да се извършва при спрян двигател.

СМЯНА НА: СТРАНИЧНО ОГЛЕДАЛО – MERCEDES-BENZ KOMBI BREAK (S124). ПРЕДПРИЕТЕ СЛЕДНИТЕ СЪПКИ:

1 Отворете вратата на колата.

2 Смъкнете стъклото.

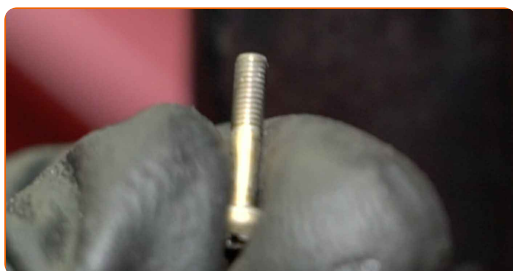
3 Премахнете декоративния панел, който скрива крепежните елементи на страничното огледало. Използвайте пластмасов инструмент за демонтаж на тапицERIA.



4 Развийте крепежния елемент на конектора на страничното огледало. Използвайте кръстатa отвертка.

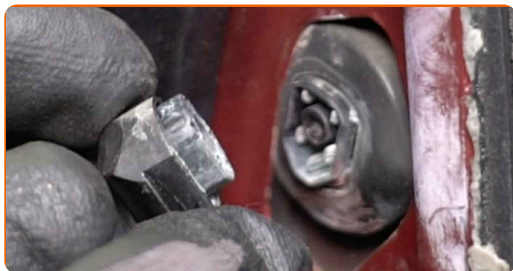


5 Премахнете крепежния болт.



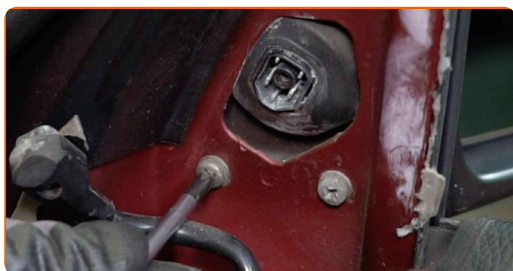
6

Откачете конектора на страничното огледало.



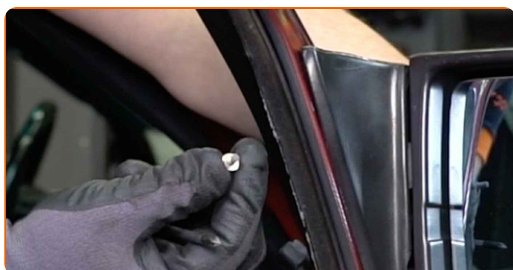
7

Развийте крепежните елементи на страничното огледало. Използвайте кръстатa отвертка.



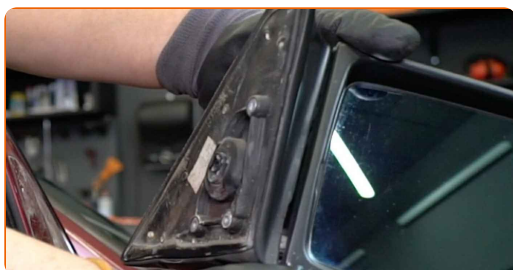
8

Премахнете крепежните болтове.



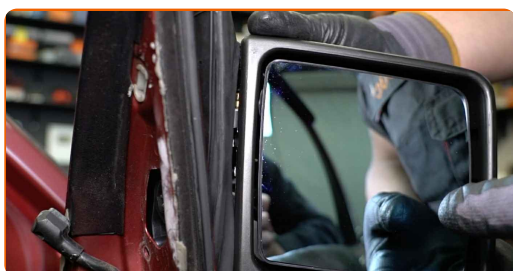
9

Премахнете страничното огледало.



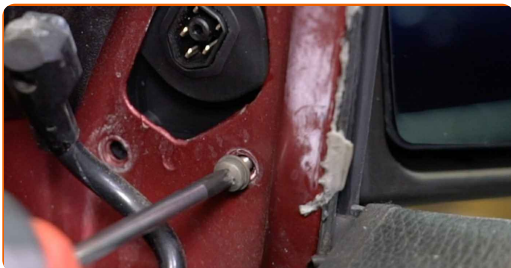
10

Монтирайте новото странично огледало.

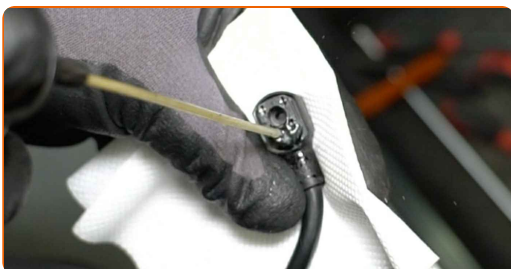


11 Монтирайте крепежните болтове.

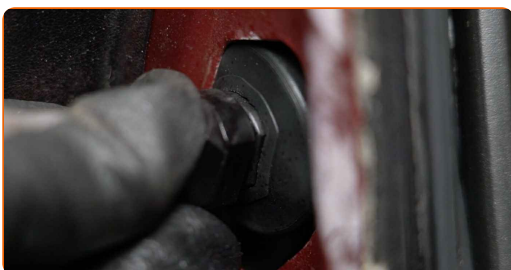
12 Завийте крепежните елементи на страничното огледало. Използвайте кръстата отвертка.



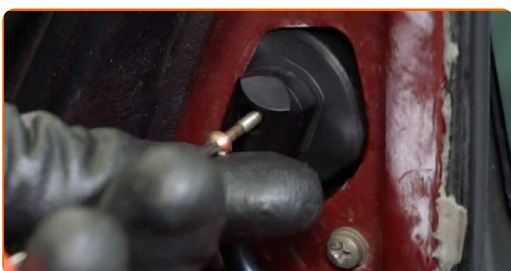
13 Обработете конектора на страничното огледало. Използвайте диелектрична грес.



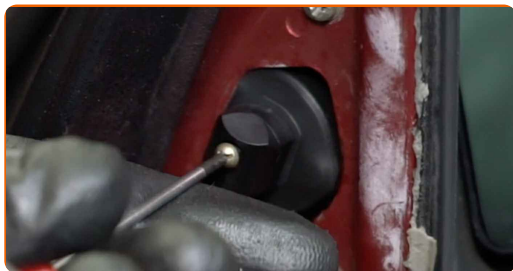
14 Закрепете конектора на страничното огледало.



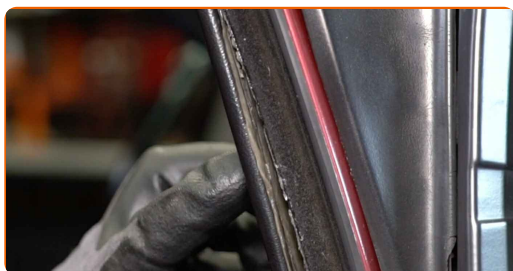
15 Монтирайте крепежния болт.



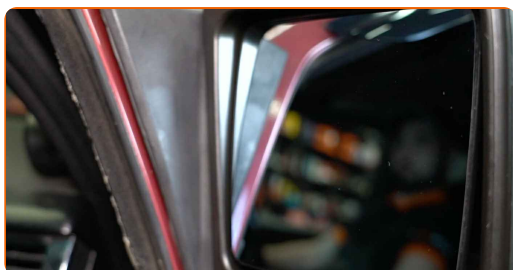
16 Завийте крепежния елемент на конектора на страничното огледало. Използвайте кръстата отвертка.



17 Монтирайте декоративния панел на страничното огледало.



18 Настройте огледалния елемент.



19 Повдигнете стъклото докрай.

20 Затворете вратата на колата.

ДОБРА РАБОТА! 

ВИЖ ОЩЕ УРОЦИ

AUTODOC – КАЧЕСТВЕНИ И ДОСТЪПНИ АВТОЧАСТИ ОНЛАЙН

МОБИЛНОТО ПРИЛОЖЕНИЕ AUTODOC: СТРАХОТНИ ОФЕРТИ И
УДОБНО ПАЗАРУВАНЕ



+ AUTODOC

GET IT ON
Google Play

Download on the
App Store

Download

**ГОЛЯМА СЕЛЕКЦИЯ ОТ РЕЗЕРВНИ ЧАСТИ ЗА КОЛАТА
ТИ**

СТРАНИЧНО ОГЛЕДАЛО: ШИРОК АСОРТИМЕНТ

ЗА ОТГОВОРНОСТТА:

Документът съдържа единствено съвети и препоръки, които могат да Ви бъдат полезни при смяна на детайли или ремонтни работи. AUTODOC не носи никаква отговорност за вреди, травми или щети по имущества настъпили в процеса на осъществяване на ремонтните дейности или замени на детайли, вследствие на некоректно използване или тълкуване на предоставената информация.

AUTODOC не носи отговорност за каквито и да е възможни грешки и неточности в дадената инструкция. Предоставеният материал има изключително опознавателен характер и не може да замени консултацията със специалисти.

AUTODOC не носи отговорност за неправилно или опасно използване на ремонтното оборудване, инструментите и резервните части. AUTODOC настоятелно препоръчва да работите внимателно и да спазвате правилата за безопасност при извършването на каквито и да е ремонтни работи. Помнете, че употребата на авточасти с ниско качество не гарантира нужното ниво на безопасност при шофиране.

© Copyright 2023 – Всичкото съдържание на този уебсайт, особено текстовете, фотографиите и графиките, е защитено от законите за авторското право. Всички права, включително за копиране, публикуване от трети страни, редактиране и превеждане, са притежавани от AUTODOC SE.