



Как се сменя масло и  
маслен филтър на  
**MERCEDES-BENZ GLK**  
**(X204) V6** – Ръководство  
за смяна

## ПОДОБЕН ВИДЕО УРОК



Това видео показва процедура по смяна на сходна авто част на друг автомобил

### **Важно!**

Тази процедура на смяна може да се използва за:

MERCEDES-BENZ GLK (X204) 350 3.5 (204.956), MERCEDES-BENZ GLK (X204) 280 3.0 4-matic (204.981), MERCEDES-BENZ GLK (X204) 350 3.5 4-matic (204.987), MERCEDES-BENZ GLK (X204) 300 3.0 4-matic (204.981)

Стъпките може малко да се различават в зависимост от конструкцията на автомобила.

Този урок беше създаден на основата на процедура за смяна на сходна част на: MERCEDES-BENZ C-класа Седан (W203) C 240 (203.061)

**СМЯНА НА: МАСЛО И МАСЛЕН ФИЛТЪР –  
MERCEDES-BENZ GLK (X204) V6. ИНСТРУМЕНТИТЕ,  
КОИТО ВИ ТРЯБВАТ:**



- Телена четка
- Универсален спрей за почистване
- Динамометричен ключ
- Комбиниран гаечен ключ №13
- Гаечен накрайник № 8
- Гаечен накрайник № 13
- Вложка за маслен филтър 74/15F
- Тресчотка
- Съд за събиране на масло
- Фуния
- Плоска Отвертка
- Микрофибърна кърпа
- Защитен калъф за калници

**Купи инструменти**

Смяна на: масло и маслен филтър – MERCEDES-BENZ GLK (X204) V6.  
Съвет от AUTODOC:

- Сменяйте масления филтър всеки път, когато сменяте моторното масло.
- Винаги използвайте нови уплътнения при монтажа.
- Използвайте ръкавици, за да избегнете контакт с горещата течност.
- Моля, имайте предвид: всичката работа по колата – MERCEDES-BENZ GLK (X204) V6 – трябва да се извърши с изключен двигател.

## ИЗВЪРШЕТЕ ЗАМЯНАТА В СЛЕДНАТА ПОСЛЕДОВАТЕЛНОСТ:

**1** Отворете капака на двигателя.

**2** Използвайте защитно покривало за калници, за да предотвратите повреждане на боята и пластмасовите части на колата.

**3** Развийте капачката на гърловината за масло.



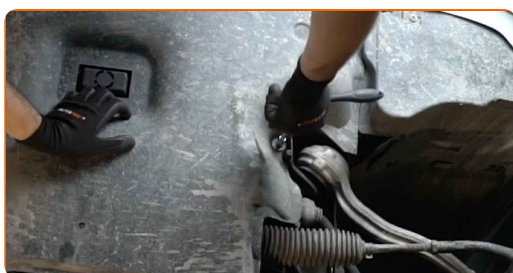
**4** Повдигнете колата с крик или я поставете над сервизен канал.

Смяна на: масло и маслен филтър – MERCEDES-BENZ GLK (X204) V6.  
 Професионалистите препоръчват:

- Автомобилът трябва да е разположен на равна повърхност. Ако е наклонен, то пробката на картера трябва да се намира в най-ниската точка.

5

Премахнете крепежните елементи на долния капак на картера. Използвайте тръбен ключ №8. Използвайте тресчотен ключ.



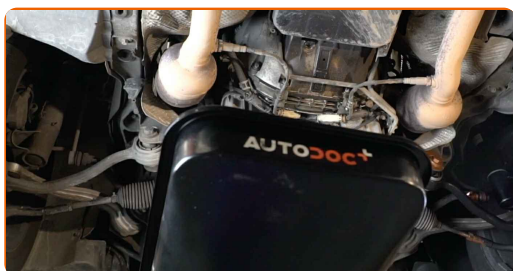
6

Премахнете капака на картера.



7

Сложете съд за събиране на старо масло с капацитет от поне 9 литра под отворстието за източване.



- 8** Почистете областта на отворието за източване на картера. Използвайте телена четка. Използвайте универсален почистващ спрей.



- 9** Развийте пробката за източване. Използвайте комбиниран гаечен ключ № 13. Използвайте тръбен ключ №13. Използвайте тресчотен ключ.



- 10** Източете старото масло.



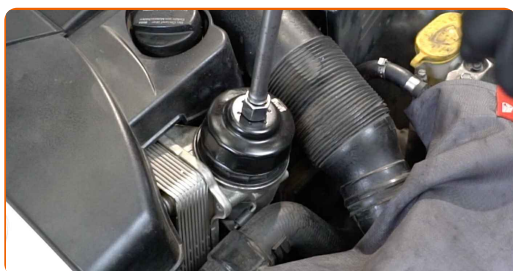
Смяна на: масло и маслен филтър – MERCEDES-BENZ GLK (X204) V6.  
Съвет от AUTODOC:

- Внимание! Маслото може да бъде горещо.
- Изчакайте маслото напълно да се източи от отворието за източване.

**11** Почистете капачката на корпуса на масления филтър.

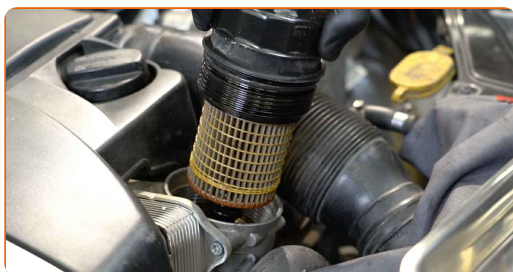


**12** Свалете чашата на филтъра, заедно със стария филтроелемент. Използвайте накрайник 74/15F. Използвайте тресчотен ключ.



**13** Подгответе съд за стария маслен филтър.

**14** Сложете стария маслен филтър в съда.



**Смяна на: масло и маслен филтър – MERCEDES-BENZ GLK (X204) V6.**  
**AUTODOC препоръчва:**

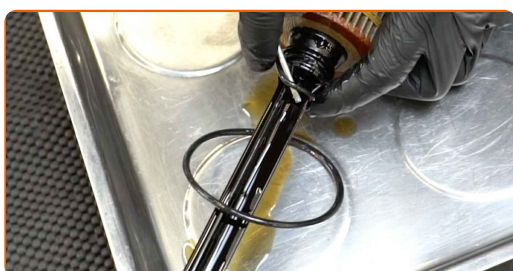
- Поставете съда. Маслото започва да се източва от отворстието веднага щом бъде отстранен масления филтър.

**15** Покрийте корпуса на масления филтър с микрофибрена кърпа, за да предотвратите попадането на замърсявания и външни предмети в системата.

**16** Отстранете масления филтър от капака кутия.



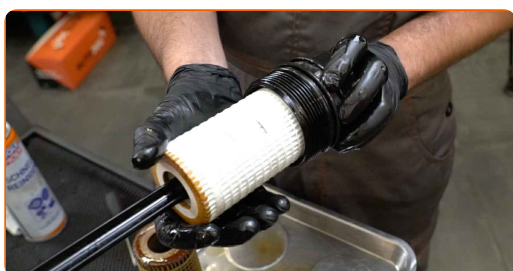
**17** Премахнете старите уплътнителни пръстени от капака кутия на масления филтър. Използвайте права отвертка.



**18** Почистете капачката на корпуса на масления филтър. Използвайте универсален почистващ спрей.



**19** Монтирайте нови уплътнителни пръстени и новия маслен филтър на монтажните им места на капака на филтъра.



### Обърнете внимание!

- Уверете се, че сте монтирали новия филтър правилно. Внимавайте да не размените страните на частта.



**20** Смажете гуменото уплътнение на новия филтър с малко количество ново масло.

**21** Премахнете микрофибрената кърпа от корпуса на масления филтър.

**22** Поставете капачката на корпуса на масления филтър и я завийте. Използвайте накрайник 74/15F. Използвайте динамометричен ключ. Затегнете я с усилие от 25 Nm.



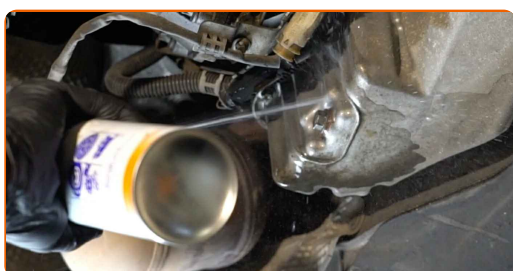
**23** Почистете областта на отворието за източване на картера.



**24** Завийте новата пробка за източване и я затегнете. Използвайте тръбен ключ №13. Използвайте динамометричен ключ. Затегнете я с усилие от 30 Nm.



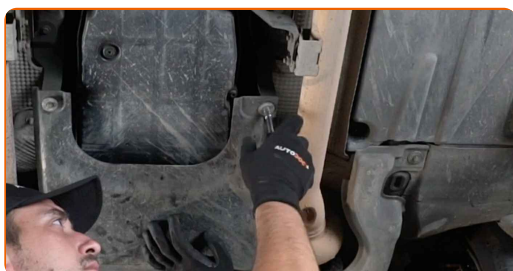
**25** Почистете областта на отворието за източване на картера. Използвайте универсален почистващ спрей.



**26** Поставете долния капак на картера.

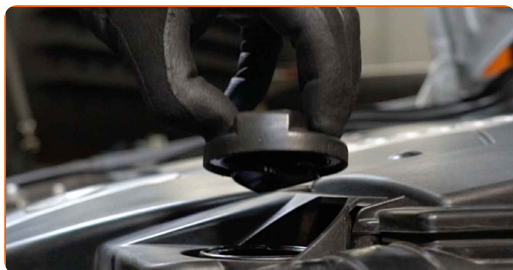


**27** Затегнете крепежните елементи на долния капак на картера. Използвайте тръбен ключ №8. Изполвайте тресчотен ключ.



**28** Спуснете автомобила.

**29** Свалете капачката за маслото.



**30** Сложете фунията.



31

Налейте маслото в двигателя чрез гърловината. Нужно количество масло: 8 л.



Смяна на: масло и маслен филтър – MERCEDES-BENZ GLK (X204) V6.  
Съвет:

- Използвайте масло, препоръчано от производителя.

32

Поставете капачката за маслото.



33

Затегнете капачката на гърловината за наливане на масло.



34

Включете запалването.

35

Проверете нивото на маслото с помощта на бордовия компютър. Ако е необходимо, добавете масло.

- 36** Запалете двигателя за няколко минути. След като предупредителната светлина за масло на таблото се изключи, спрете двигателя. Изключете запалването.



Смяна на: масло и маслен филтър – MERCEDES-BENZ GLK (X204) V6.  
Експертите на AUTODOC препоръчват:

- Уверете се, че капачката на гърловината за масло е добре затегната.
- Проверете херметичността на резбованата пробка на отворието за източване и уплътнението на масления филтър. Ако е нужно, внимателно ги затегнете.

- 37** Премахнете покривалото на калника.

- 38** Затворете капака на двигателя.

Смяна на: масло и маслен филтър – MERCEDES-BENZ GLK (X204) V6.  
Съвет от AUTODOC:

- Имайте предвид, че предупредителната светлина, която посочва недостатъчно налягане в смазочната система, може да остане включена за по-дълго от обичайното. След няколко секунди, маслото ще изпълни каналите и лампата ще изгасне.
- За да защитите околната среда от замърсяване, изхвърляйте използваните филтри на специализирани пунктове за събиране отпадъци.

**ДОБРА РАБОТА!** 

[ВИЖ ОЩЕ УРОЦИ](#)

# AUTODOC – КАЧЕСТВЕНИ И ДОСТЪПНИ АВТОЧАСТИ ОНЛАЙН

МОБИЛНОТО ПРИЛОЖЕНИЕ AUTODOC: СТРАХОТНИ ОФЕРТИ И  
УДОБНО ПАЗАРУВАНЕ



**ГОЛЯМА СЕЛЕКЦИЯ ОТ РЕЗЕРВНИ ЧАСТИ ЗА КОЛАТА  
ТИ**

**МАСЛЕНИ ФИЛТРИ: ШИРОК АСОРТИМЕНТ**

## **ЗА ОТГОВОРНОСТТА:**

Документът съдържа единствено съвети и препоръки, които могат да Ви бъдат полезни при смяна на детайли или ремонтни работи. AUTODOC не носи никаква отговорност за вреди, травми или щети по имущества настъпили в процеса на осъществяване на ремонтните дейности или замени на детайли, вследствие на некоректно използване или тълкуване на предоставената информация.

AUTODOC не носи отговорност за каквито и да е възможни грешки и неточности в дадената инструкция. Предоставеният материал има изключително опознавателен характер и не може да замени консултацията със специалисти.

AUTODOC не носи отговорност за неправилно или опасно използване на ремонтното оборудване, инструментите и резервните части. AUTODOC настоятелно препоръчва да работите внимателно и да спазвате правилата за безопасност при извършването на каквито и да е ремонтни работи. Помнете, че употребата на авточасти с ниско качество не гарантира нужното ниво на безопасност при шофиране.

© Copyright 2022 – Всичкото съдържание на този уебсайт, особено текстовете, фотографиите и графиките, е защитено от законите за авторското право. Всички права, включително за копиране, публикуване от трети страни, редактиране и превеждане, са притежавани от AUTODOC GmbH.