



Как се сменя пистов
ремък на **MERCEDES-**
BENZ G-класа SUV
(W461) – Ръководство за
смяна

ПОДОБЕН ВИДЕО УРОК



Това видео показва процедура по смяна на сходна авто част на друг автомобил

Важно!

Тази процедура на смяна може да се използва за:
MERCEDES-BENZ G-класа SUV (W461) G 270 CDI

Стъпките може малко да се различават в зависимост от конструкцията на автомобила.

Този урок беше създаден на основата на процедура за смяна на сходна част на: MERCEDES-BENZ E-класа Седан (W210) E 270 CDI (210.016)

СМЯНА НА: ПИСТОВ РЕМЪК – MERCEDES-BENZ G-
КЛАСА SUV (W461). ИНСТРУМЕНТИТЕ, КОИТО ЩЕ ВИ
ТРЕБВАТ:



- Дванадесетостенна вложка № 17
- Гачен накрайник № 27
- Тресчотка

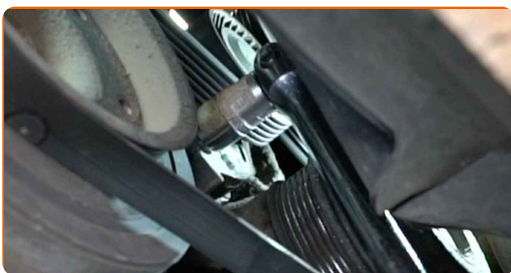
Купи инструменти

Смяна на: пистов ремък – MERCEDES-BENZ G-класа SUV (W461). Съвет от експертите на AUTODOC:

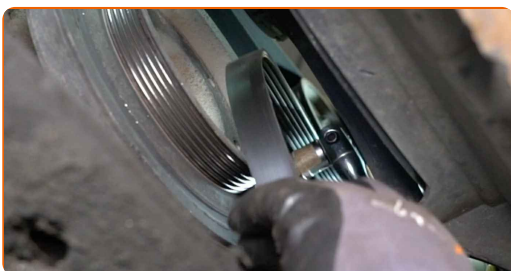
- Всичката работа трябва да се извършва при спрян двигател.

СМЯНА НА: ПИСТОВ РЕМЪК – MERCEDES-BENZ G-КЛАСА SUV (W461). ПРЕПОРЪЧИТЕЛНА ПОСЛЕДОВАТЕЛНОСТ ОТ СТЪПКИ:

- 1 Повдигнете колата с крив или я поставете над сервизен канал.
- 2 Сложете на страна обтяжната ролка на многоклиновия ремък. Използвайте 12-стенна вложка № 17. Изполвайте тресчотен ключ.



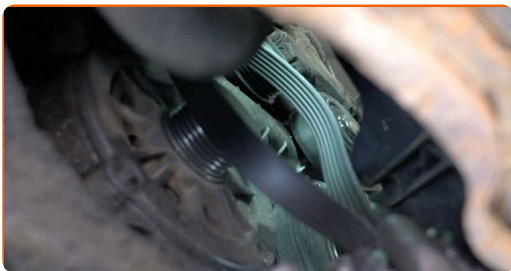
- 3 Премахнете пистовия ремък от ролката.



- 4 Върнете обтяжната ролка в началното ѝ положение.



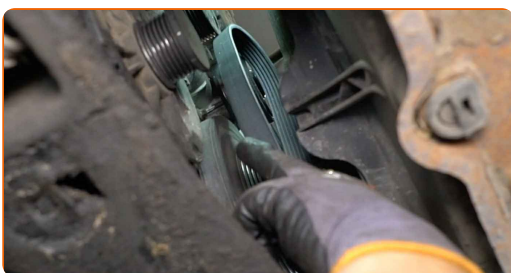
5 Премахнете многоклиновия ремък.



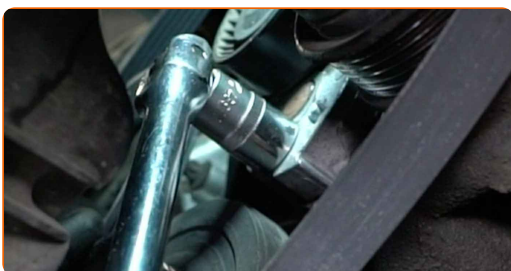
Смяна на: пистов ремък – MERCEDES-BENZ G-класа SUV (W461).
AUTODOC препоръчва:

- Проверете състоянието на обтяжната ролка и паразитната ролка. Сменете ги ако е нужно.

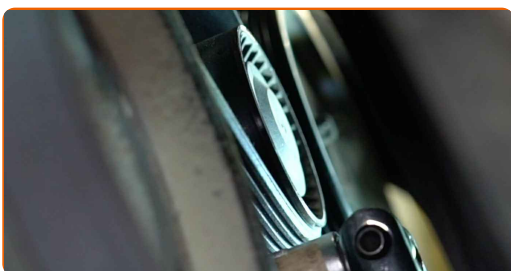
6 Монтирайте многоклиновия ремък.



7 Сложете на страна обтяжната ролка на многоклиновия ремък. Използвайте 12-стенна вложка № 17. Използвайте тресчотен ключ.

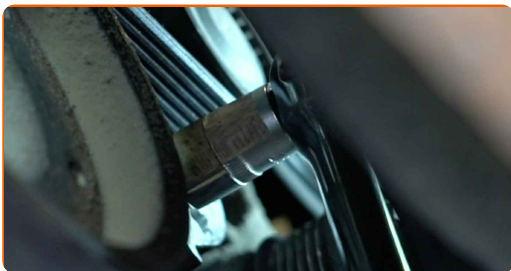


8 Разположете многоклиновия ремък върху обтяжната ролка.



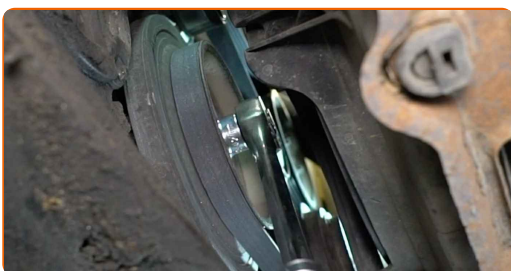
9

Върнете обтяжната ролка в началното ѝ положение.



10

Завъртете колянвия вал няколко пъти, за да проверите дали новия пистов ремък работи правилно. Използвайте тръбен ключ №27. Използвайте тресчотен ключ.



AUTODOC препоръчва:

- Убедете се, че многоклиновия ремък приляга плътно по всички ролки.
- Уверете се, че поликлиновия ремък е правилно обтегнат.

11

Смъкнете автомобила.

12

Запалете двигателя за няколко минути.



Смяна на: пистов ремък – MERCEDES-BENZ G-класа SUV (W461). Съвет:

- Това е нужно, за да се уверите, че компонента работи правилно.

13

Спрете двигателя.

ДОБРА РАБОТА! 

ВИЖ ОЩЕ УРОЦИ

AUTODOC – КАЧЕСТВЕНИ И ДОСТЪПНИ АВТОЧАСТИ ОНЛАЙН

МОБИЛНОТО ПРИЛОЖЕНИЕ AUTODOC: СТРАХОТНИ ОФЕРТИ И
УДОБНО ПАЗАРУВАНЕ



+ AUTODOC

GET IT ON
Google Play

Download on the
App Store

Download

**ГОЛЯМА СЕЛЕКЦИЯ ОТ РЕЗЕРВНИ ЧАСТИ ЗА КОЛАТА
ТИ**

ПИСТОВ РЕМЪК: ШИРОК АСОРТИМЕНТ

ЗА ОТГОВОРНОСТТА:

Документът съдържа единствено съвети и препоръки, които могат да Ви бъдат полезни при смяна на детайли или ремонтни работи. AUTODOC не носи никаква отговорност за вреди, травми или щети по имуществата настъпили в процеса на осъществяване на ремонтните дейности или замени на детайли, вследствие на некоректно използване или тълкуване на предоставената информация.

AUTODOC не носи отговорност за каквито и да е възможни грешки и неточности в дадената инструкция. Предоставеният материал има изключително опознавателен характер и не може да замени консултацията със специалисти.

AUTODOC не носи отговорност за неправилно или опасно използване на ремонтното оборудване, инструментите и резервните части. AUTODOC настоятелно препоръчва да работите внимателно и да спазвате правилата за безопасност при извършването на каквито и да е ремонтни работи. Помнете, че употребата на авточасти с ниско качество не гарантира нужното ниво на безопасност при шофиране.

© Copyright 2022 – Всичкото съдържание на този уебсайт, особено текстовете, фотографиите и графиките, е защитено от законите за авторското право. Всички права, включително за копиране, публикуване от трети страни, редактиране и превеждане, са притежавани от AUTODOC GmbH.