

 **AUTODOC CLUB**

Как се сменят кабели за  
свеци на **MERCEDES-**  
**BENZ G-класа SUV**  
**(W461)** – Ръководство за  
смяна

## ПОДОБЕН ВИДЕО УРОК



Това видео показва процедура по смяна на сходна авто част на друг автомобил

### **Важно!**

Тази процедура на смяна може да се използва за:  
 MERCEDES-BENZ G-класа SUV (W461) 230 GE 2.3, MERCEDES-BENZ G-класа SUV  
 (W461) 230 G 2.3 (461.238, 461.239)

Стъпките може малко да се различават в зависимост от конструкцията на  
 автомобила.

Този урок беше създаден на основата на процедура за смяна на сходна част  
 на: MERCEDES-BENZ 190 (W201) 2.0 (201.023)

**СМЯНА НА: КАБЕЛИ ЗА СВЕЩИ – MERCEDES-BENZ G-КЛАСА SUV (W461) – ИНСТРУМЕНТИТЕ, КОИТО МОЖЕ ДА ПОТРЯБАВАТ:**



- Телена четка
- Високотемпературна грес за запалителни свещи
- Диелектрична грес
- Динамометричен ключ
- Комбиниран гаечен ключ №10
- Гаечен накрайник № 10
- Вложка за свещи № 16
- Тресчотка
- Кръстата отвертка
- Лост тип кози крак
- Защитен калъф за калници

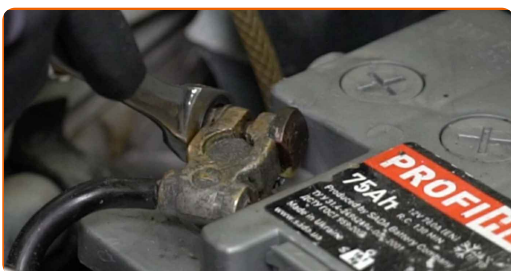
**Купи инструменти**

Смяна на: кабели за свещи – MERCEDES-BENZ G-класа SUV (W461).  
AUTODOC препоръчва:

- Внимание! Изключете двигателя преди да започнете работа – MERCEDES-BENZ G-класа SUV (W461).

## ИЗВЪРШЕТЕ ЗАМЯНАТА В СЛЕДНАТА ПОСЛЕДОВАТЕЛНОСТ:

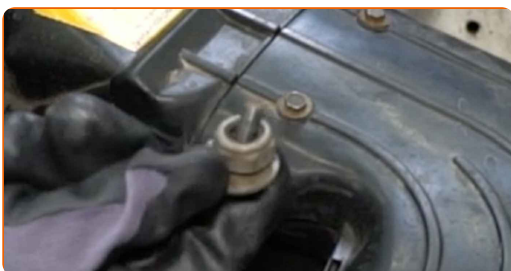
- 1 Отворете капака на двигателя.
- 2 Използвайте защитно покривало за калници, за да предотвратите повреждане на боята и пластмасовите части на колата.
- 3 Откачете кабела за заземяване от извода на акумулатора. Използвайте комбиниран гаечен ключ №10.



- 4 Развийте крепежните елементи на всмукателната тръба. Използвайте кръстата отвертка. Използвайте тръбен ключ №10. Използвайте тресчотен ключ.



- 5 Премахнете крепежните болтове.



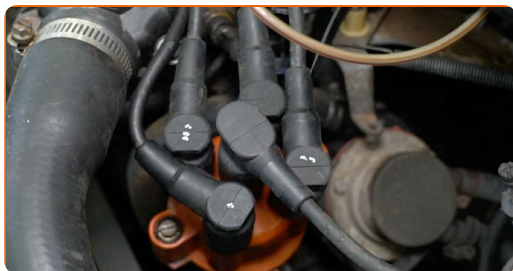
**6** Премахнете всмукателната тръба.



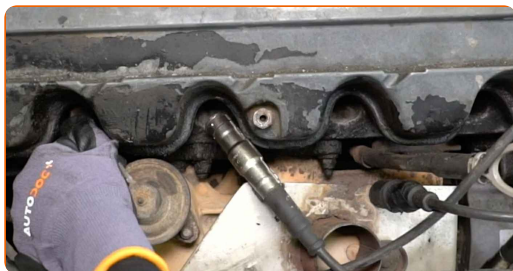
**7** Премахнете скобата на високоволтовия кабел.



**8** Направете отметки, които да показват реда на монтаж на кабелите на запалителните свещи.



**9** Откачете кабелите на запалителните свещи от тях.



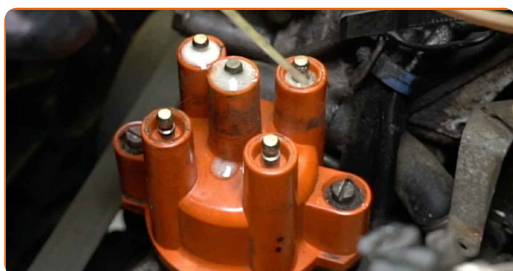
**10** Откачете високоволтовите кабели от разпределителя на запалването.



**11** Премахнете високоволтовите кабели.

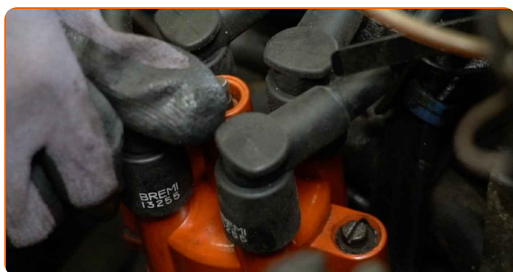


**12** Обработете конекторите на разпределителя на запалването. Използвайте телена четка. Използвайте диелектрична грес.



**13** Поставете нови високоволтови кабели.

**14** Свържете високоволтовите кабели към разпределителя на запалването.



Смяна на: кабели за свещи – MERCEDES-BENZ G-класа SUV (W461). Съвет от експертите на AUTODOC:

- Следвайте последователността на монтиране.



**15** Премахнете капака на запалителната бобина.



**16** Откачете високоволтовия кабел от запалителната бобина.



**17** Премахнете високоволтовия кабел от капака на запалителната бобина. Използвайте лост тип кози крак.



**18** Вкарайте новия високоволтов кабел в капака на запалителната бобина.



**19** Свържете високоволтовия кабел към запалителната бобина.



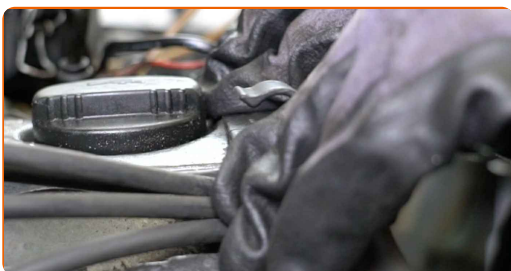
20

Поставете капака на запалителната бобина.



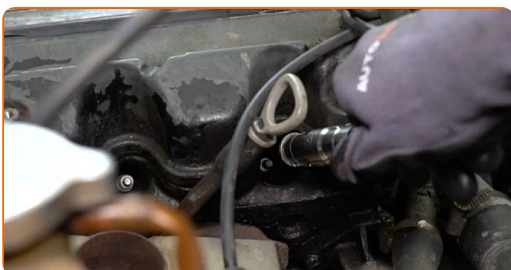
21

Монтирайте скобата на високоволтовия кабел.



22

Свържете кабелите на запалителните свеци към тях.



**AUTODOC препоръчва:**

- Смяна на: кабели за свеци – MERCEDES-BENZ G-класа SUV (W461).  
Следвайте стъпките за монтаж.

23

Прикрепете всмукателната тръба.





24

Монтирайте крепежните болтове.



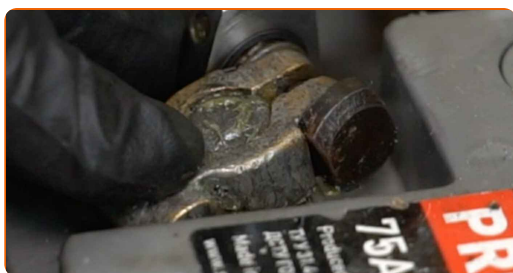
25

Завийте крепежните елементи на всмукателната тръба. Използвайте кръстата отвертка. Използвайте тръбен ключ №10. Използвайте тресчотен ключ.



26

Свържете кабела за заземяване към извода на акумулатора.



27

Запалете двигателя за няколко минути. Това е нужно, за да се уверите, че компонента работи правилно.

28

Спрете двигателя.

29

Премахнете покривалото на калника.

30

Затворете предния капак.

**ДОБРА РАБОТА!** 

**ВИЖ ОЦЕ УРОЦИ**

# AUTODOC – КАЧЕСТВЕНИ И ДОСТЪПНИ АВТОЧАСТИ ОНЛАЙН

МОБИЛНОТО ПРИЛОЖЕНИЕ AUTODOC: СТРАХОТНИ ОФЕРТИ И  
УДОБНО ПАЗАРУВАНЕ



**+ AUTODOC**

GET IT ON  
**Google Play**

Download on the  
**App Store**

**Download**

**ГОЛЯМА СЕЛЕКЦИЯ ОТ РЕЗЕРВНИ ЧАСТИ ЗА КОЛАТА  
ТИ**

**КАБЕЛИ ЗА СВЕЩИ: ШИРОК АСОРТИМЕНТ**

## **ЗА ОТГОВОРНОСТТА:**

Документът съдържа единствено съвети и препоръки, които могат да Ви бъдат полезни при смяна на детайли или ремонтни работи. AUTODOC не носи никаква отговорност за вреди, травми или щети по имущества настъпили в процеса на осъществяване на ремонтните дейности или замени на детайли, вследствие на некоректно използване или тълкуване на предоставената информация.

AUTODOC не носи отговорност за каквито и да е възможни грешки и неточности в дадената инструкция. Предоставеният материал има изключително опознавателен характер и не може да замени консултацията със специалисти.

AUTODOC не носи отговорност за неправилно или опасно използване на ремонтното оборудване, инструментите и резервните части. AUTODOC настоятелно препоръчва да работите внимателно и да спазвате правилата за безопасност при извършването на каквито и да е ремонтни работи. Помнете, че употребата на авточасти с ниско качество не гарантира нужното ниво на безопасност при шофиране.

© Copyright 2023 – Всичкото съдържание на този уебсайт, особено текстовете, фотографиите и графиките, е защитено от законите за авторското право. Всички права, включително за копиране, публикуване от трети страни, редактиране и превеждане, са притежавани от AUTODOC SE.