



Как се сменят
запалителни свещи на
MERCEDES-BENZ G-
класа SUV (W460) –
Ръководство за смяна

ПОДОБЕН ВИДЕО УРОК



Това видео показва процедура по смяна на сходна авто част на друг автомобил

Важно!

Тази процедура на смяна може да се използва за:
MERCEDES-BENZ G-класа SUV (W460) 230 GE 2.3

Стъпките може малко да се различават в зависимост от конструкцията на
автомобила.

Този урок беше създаден на основата на процедура за смяна на сходна част
на: MERCEDES-BENZ 190 (W201) 2.0 (201.023)

**СМЯНА НА: ЗАПАЛИТЕЛНИ СВЕЩИ – MERCEDES-
BENZ G-КЛАСА SUV (W460). ИНСТРУМЕНТИТЕ,
КОИТО ЩЕ ВИ ТРЯБВАТ:**



- Телена четка
- Високотемпературна грес за запалителни свещи
- Диелектрична грес
- Динамометричен ключ
- Комбиниран гаечен ключ №10
- Гаечен накрайник № 10
- Вложка за свещи № 16
- Тресчотка
- Кръстата отвертка
- Лост тип кози крак
- Защитен калъф за калници

Купи инструменти

Смяна на: запалителни свещи – MERCEDES-BENZ G-класа SUV (W460).
 Професионалистите препоръчват:

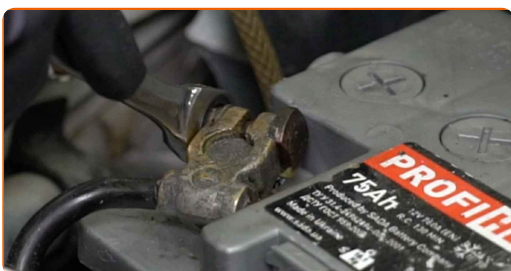
- Процедурата на смяна е една и съща за всички запалителни свещи.
- Внимание! Изключете двигателя преди да започнете работа – MERCEDES-BENZ G-класа SUV (W460).

ИЗВЪРШЕТЕ ЗАМЯНАТА В СЛЕДНАТА ПОСЛЕДОВАТЕЛНОСТ:

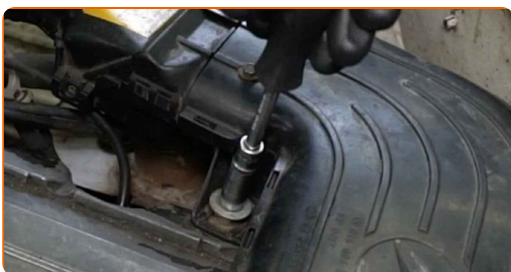
1 Отворете капака на двигателя.

2 Използвайте защитно покривало за калници, за да предотвратите повреждане на боята и пластмасовите части на колата.

3 Откачете кабела за заземяване от извода на акумулатора. Използвайте комбиниран гаечен ключ №10.



4 Развийте крепежните елементи на всмукателната тръба. Използвайте кръстатата отвертка. Използвайте тръбен ключ №10. Използвайте тресчотен ключ.



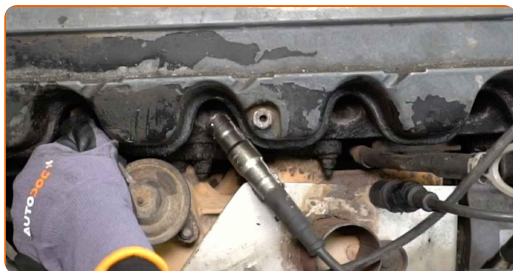
5 Премахнете крепежните болтове.



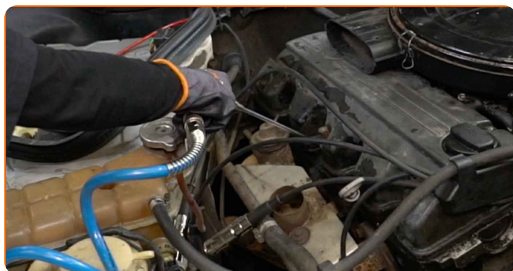
6 Премахнете всмукателната тръба.



7 Откачете кабелите на запалителните свещи от тях.



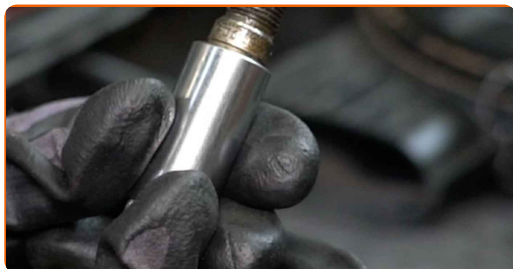
8 Почистете замърсявания, прах и външни предмети от отвора за свещи.



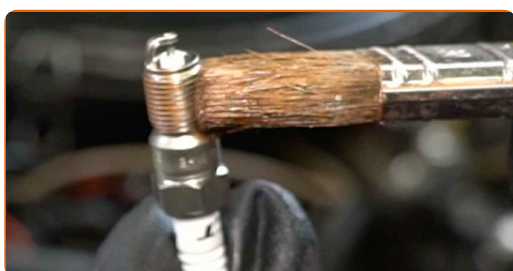
9 Развийте запалителните свещи. Използвайте вложка за свещи № 16. Използвайте тресчотен ключ.



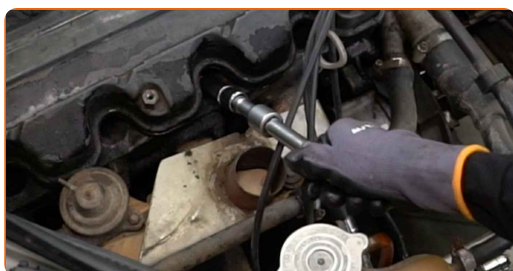
10 Извадете запалителните свещи.



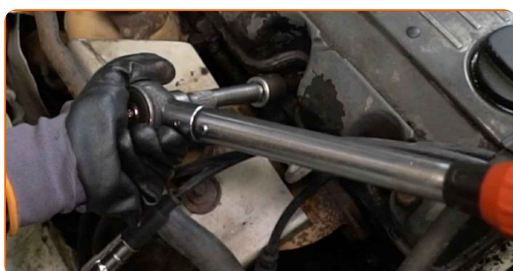
11 Приложете тънък слой специална високотемпературна грес за запалителни свещи върху ребзата на новите запалителни свещи.



12 Монтирайте новите запалителни свещи на монтажните им места.



13 Завийте и стегнете новите свещи. Използвайте вложка за свещи № 16. Използвайте динамометричен ключ. Затегнете я с усилие от 22 Nm.



Смяна на: запалителни свещи – MERCEDES-BENZ G-класа SUV (W460).
AUTODOC препоръчва:

- Не затягайте свещите с прекалено голямо усилие. Превишаването на момента на стягане може да повреди резбовото съединение.
- Бъдете внимателни при боравенето с ключа за свещите. Наклоняването му може да доведе до повреждане на резбата.

14

Свържете кабелите на запалителните свещи към тях.



AUTODOC препоръчва:

- Следвайте последователността на монтиране.

15

Прикрепете всмукателната тръба.



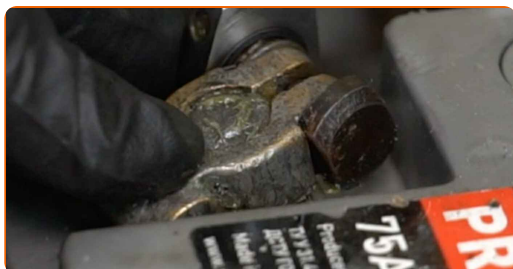
16 Монтирайте крепежните болтове.



17 Завийте крепежните елементи на всмукателната тръба. Използвайте кръстата отвертка. Използвайте тръбен ключ №10. Използвайте тресчотен ключ.



18 Свържете кабела за заземяване към извода на акумулатора.



19 Запалете двигателя за няколко минути. Това е нужно, за да се уверите, че компонента работи правилно.

20 Спрете двигателя.

21 Премахнете покривалото на калника.

22

Затворете предния капак.

ДОБРА РАБОТА! 

ВИЖ ОЩЕ УРОЦИ

AUTODOC – КАЧЕСТВЕНИ И ДОСТЪПНИ АВТОЧАСТИ ОНЛАЙН

МОБИЛНОТО ПРИЛОЖЕНИЕ AUTODOC: СТРАХОТНИ ОФЕРТИ И
УДОБНО ПАЗАРУВАНЕ



+ AUTODOC

GET IT ON
Google Play

Download on the
App Store

Download

**ГОЛЯМА СЕЛЕКЦИЯ ОТ РЕЗЕРВНИ ЧАСТИ ЗА КОЛАТА
ТИ**

ЗАПАЛИТЕЛНИ СВЕЩИ: ШИРОК АСОРТИМЕНТ

ЗА ОТГОВОРНОСТТА:

Документът съдържа единствено съвети и препоръки, които могат да Ви бъдат полезни при смяна на детайли или ремонтни работи. AUTODOC не носи никаква отговорност за вреди, травми или щети по имуществата настъпили в процеса на осъществяване на ремонтните дейности или замени на детайли, вследствие на некоректно използване или тълкуване на предоставената информация.

AUTODOC не носи отговорност за каквито и да е възможни грешки и неточности в дадената инструкция. Предоставеният материал има изключително опознавателен характер и не може да замени консултацията със специалисти.

AUTODOC не носи отговорност за неправилно или опасно използване на ремонтното оборудване, инструментите и резервните части. AUTODOC настоятелно препоръчва да работите внимателно и да спазвате правилата за безопасност при извършването на каквито и да е ремонтни работи. Помнете, че употребата на авточасти с ниско качество не гарантира нужното ниво на безопасност при шофиране.

© Copyright 2023 – Всичкото съдържание на този уебсайт, особено текстовете, фотографиите и графиките, е защитено от законите за авторското право. Всички права, включително за копиране, публикуване от трети страни, редактиране и превеждане, са притежавани от AUTODOC SE.