



Как се сменя преден  
стъклоповдигач на  
**MERCEDES-BENZ E-**  
**класа T-modell (S124) –**  
Ръководство за смяна

## ПОДОБЕН ВИДЕО УРОК



Това видео показва процедура по смяна на сходна авто част на друг автомобил

### **Важно!**

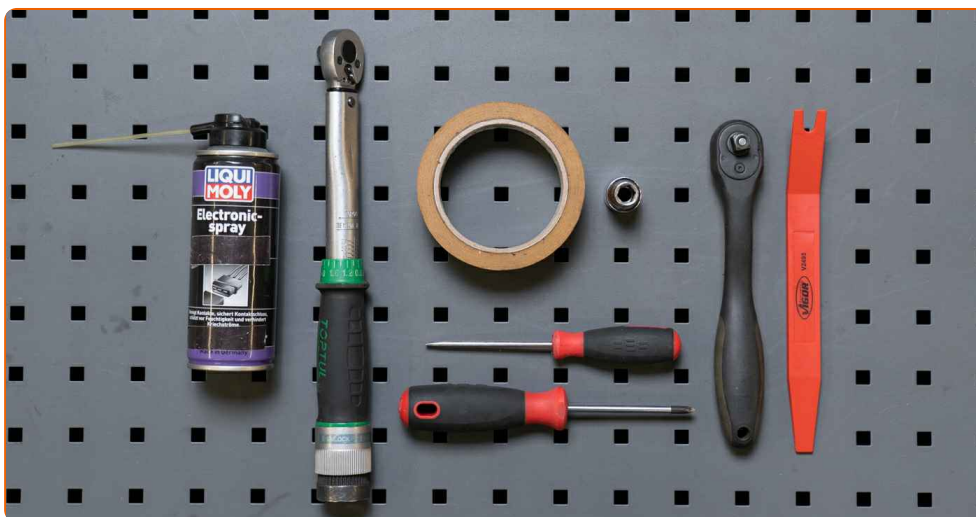
Тази процедура на смяна може да се използва за:

MERCEDES-BENZ Е-класа Т-modell (S124) Е 300 TD (124.191), MERCEDES-BENZ Е-класа Т-modell (S124) Е 200 Т (124.079), MERCEDES-BENZ Е-класа Т-modell (S124) Е 220 Т (124.082), MERCEDES-BENZ Е-класа Т-modell (S124) Е 280 Т (124.088), MERCEDES-BENZ Е-класа Т-modell (S124) Е 320 Т (124.092), MERCEDES-BENZ Е-класа Т-modell (S124) Е 250 TD (124.186), MERCEDES-BENZ Е-класа Т-modell (S124) Е 36 Т AMG (124.092), MERCEDES-BENZ Е-класа Т-modell (S124) Е 300 Т Turbo-D (124.193), MERCEDES-BENZ Е-класа Т-modell (S124) Е 300 Т 4-matic (124.290), MERCEDES-BENZ Е-класа Т-modell (S124) Е 300 Т Turbo-D 4-matic (124.393), MERCEDES-BENZ Е-класа Т-modell (S124) Е 250 Turbo D

Стъпките може малко да се различават в зависимост от конструкцията на автомобила.

Този урок беше създаден на основата на процедура за смяна на сходна част на: MERCEDES-BENZ Е-класа Седан (W124) Е 250 D (124.126, 124.129)

**СМЯНА НА: СТЬКЛОПОВДИГАЧ – MERCEDES-BENZ  
E-КЛАСА T-MODELL (S124). СПИСЪК С НУЖНИТЕ  
ИНСТРУМЕНТИ:**



- Диелектрична грес
- Лента за боядисване
- Динамометричен ключ
- Гаечен накрайник № 10
- Тресчотка
- Плоска отвертка
- Кръстата отвертка
- Пластмасов инструмент за демонтаж на тапицерия

**Купи инструменти**

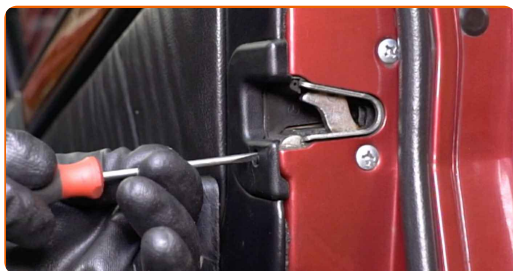
Смяна на: стъклоповдигач – MERCEDES-BENZ E-класа T-modell (S124).  
AUTODOC препоръчва:

- Всичката работа трябва да се извършва при спрян двигател.

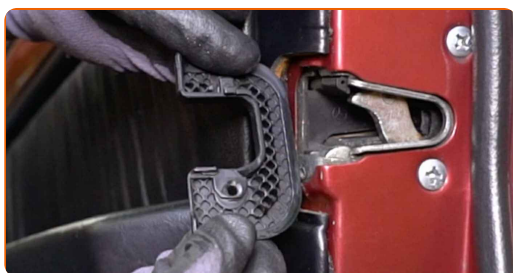
## СМЯНА НА: СТЬКЛОПОВДИГАЧ – MERCEDES-BENZ E-КЛАСА T-MODELL (S124). ИЗПОЛЗВАЙТЕ СЛЕДНАТА ПРОЦЕДУРА:

**1** Отворете вратата на колата.

**2** Развийте крепежния елемент на ключалката на вратата. Използвайте права отвертка.



**3** Премахнете капака на ключалката на вратата.



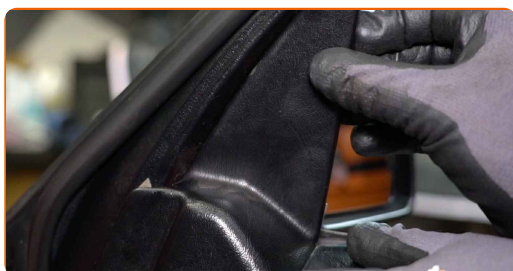
**4** Откачете декоративния панел на дръжката на вратата. Използвайте пластмасов инструмент за демонтаж на тапицерия.



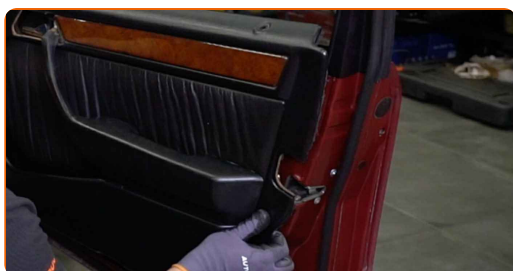
- 5** Развийте крепежния елемент на панела на вратата. Използвайте тръбен ключ №10. Изполвайте тресчотен ключ.



- 6** Премеахнете декоративния панел, който скрива крепежните елементи на страничното огледало.



- 7** Откачете панела на вратата.



- 8** Включете запалването.

- 9** Смъкнете стъклото.



- 10** Изключете запалването.

**11** Развийте крепежния елемент на стъклото. Използвайте тръбен ключ №10. Използвайте тресчотен ключ.



**12** Повдигнете стъклото малко и го освободете от стъклоповдигача.



Смяна на: стъклоповдигач – MERCEDES-BENZ E-класа T-modell (S124).  
Съвет:

- Когато премахвате стъклото го дръжте здраво, за да не се нараните.

**13** Повдигнете стъклото и го фиксирайте. Използвайте лента за боядисване.

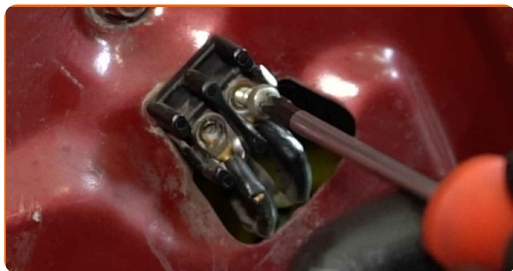


AUTODOC препоръчва:

- За да предотвратите нараняване, дръжте стъклото, когато го повдигате.

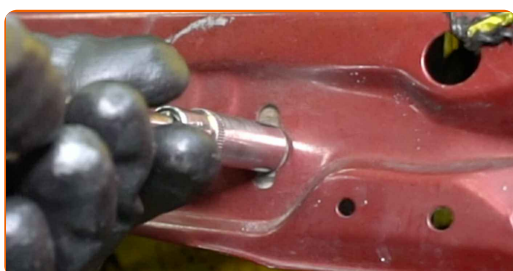
14

Развийте клемите на механизма на стъклоповдигача. Използвайте кръстата отвертка.



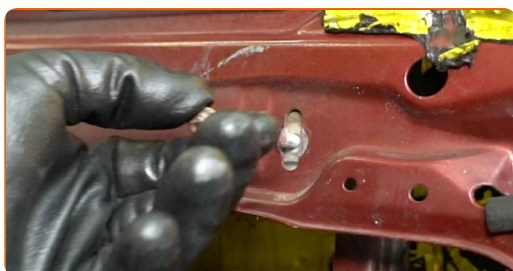
15

Развийте крепежните елементи на механизма на стъклоповдигача. Използвайте тръбен ключ №10. Използвайте тресчотен ключ.



16

Премахнете крепежните болтове.

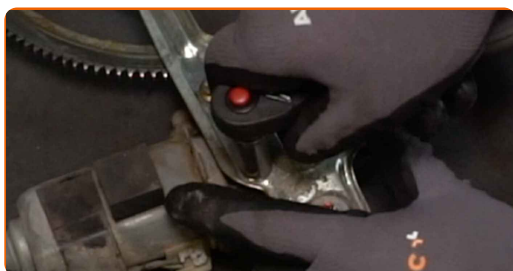


17

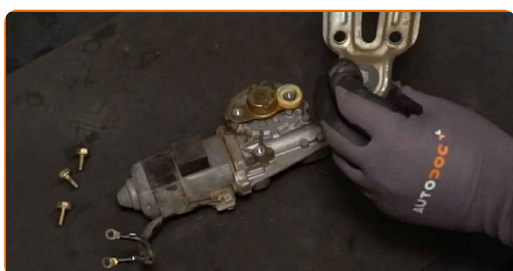
Премахнете механизма на стъклоповдигача.



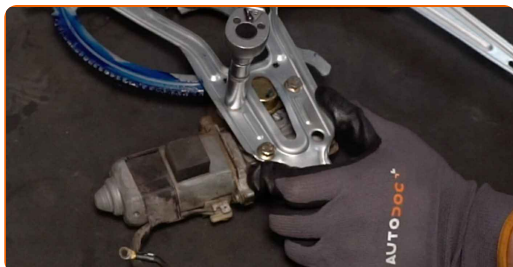
- 18** Развийте крепежните елементи на моторчето на стъклоповдигача. Използвайте тръбен ключ №10. Използвайте тресчотен ключ.



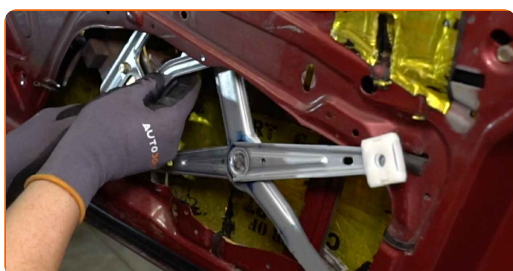
- 19** Премахнете моторчето на стъклоповдигача.



- 20** Монтирайте и завийте крепежните елементи на новия механизъм на стъклоповдигача. Използвайте тръбен ключ №10. Използвайте динамометричен ключ. Затегнете я с усилие от 8 Nm.



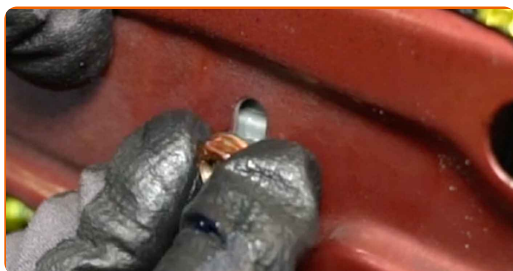
- 21** Монтирайте новият механизъм на стъклоповдигача.





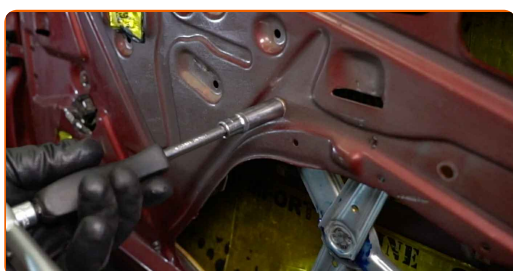
22

Монтирайте крепежните болтове.



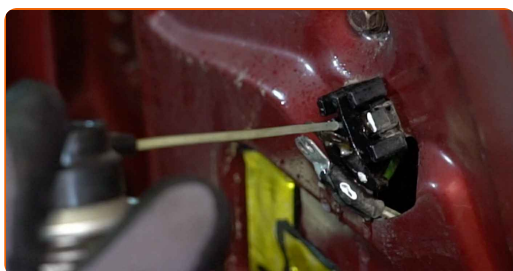
23

Затегнете крепежните елементи на механизма на стъклоповдигача. Използвайте тръбен ключ №10. Използвайте динамометричен ключ. Затегнете я с усилие от 8 Nm.



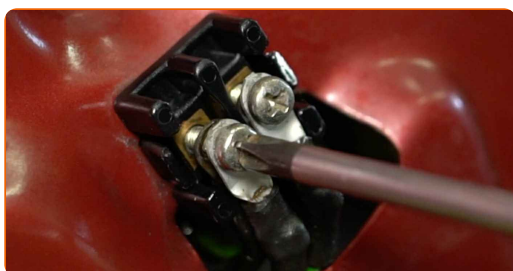
24

Обработете клемите на механизма на стъклоповдигача. Използвайте диелектрична грес.



25

Завийте клемите на механизма на стъклоповдигача. Използвайте кръстата отвертка.



26

Премахнете лентата за боядисване.



27

Смъкнете стъклото и го сложете на монтажното му място в механизма на стъклоповдигача.

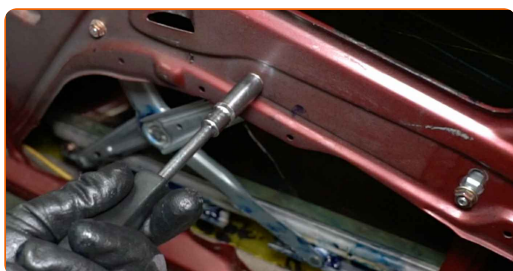


Смяна на: стъклоповдигач – MERCEDES-BENZ Е-класа Т-modell (S124).  
Експертите на AUTODOC препоръчват:

- За да предотвратите нараняване, дръжте стъклото, когато го смъквате.

28

Затегнете крепежния елемент на стъклото. Използвайте тръбен ключ №10. Използвайте динамометричен ключ. Затегнете я с усилие от 6 Nm.



Смяна на: стъклоповдигач – MERCEDES-BENZ E-класа T-modell (S124).  
 Професионалистите препоръчват:

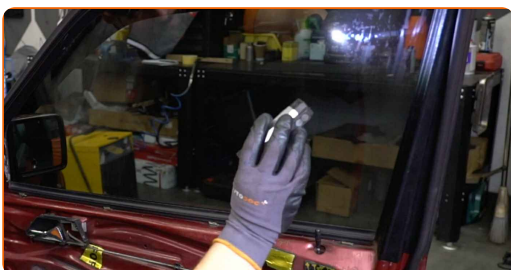
- Не затягайте твърде много държача на стъклото, за да не го повредите.

29

Включете запалването.

30

Проверете да;о стъклоповдигача работи правилно.



31

Изключете запалването.

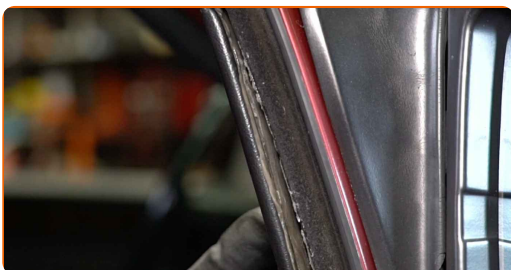
32

Монтирайте обратно панела на вратата.

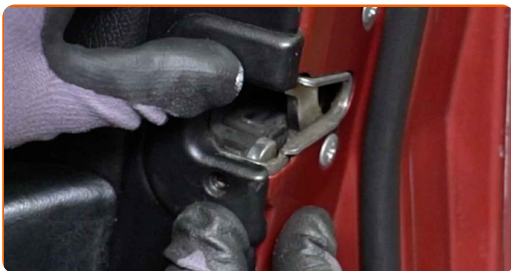


33

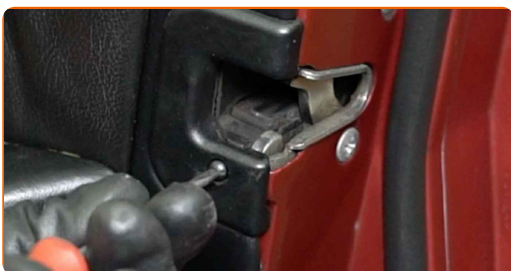
Монтирайте декоративния панел на страничното огледало.



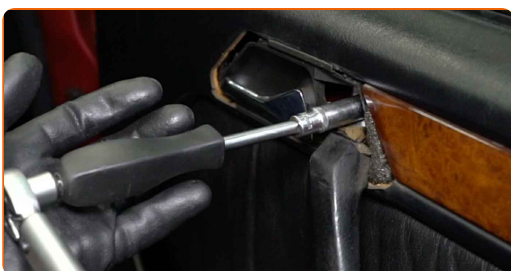
**34** Монтирайте обратно капака на ключалката на вратата.



**35** Завийте крепежния елемент на капака на ключалката на вратата. Използвайте права отвертка.



**36** Затегнете крепежния елемент на кората на вратата. Използвайте тръбен ключ №10. Използвайте динамометричен ключ. Затегнете я с усилие от 8 Nm.

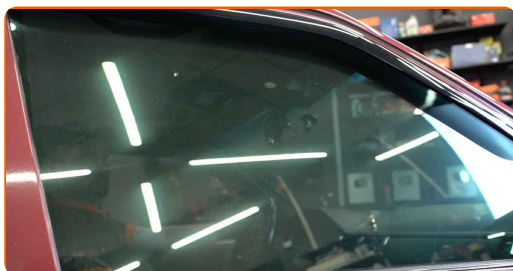


**37** Закрепете декоративния панел на дръжката на вратата.



38

Затворете вратата на колата.



**ДОБРА РАБОТА!** 

**ВИЖ ОЩЕ УРОЦИ**

## AUTODOC – КАЧЕСТВЕНИ И ДОСТЪПНИ АВТОЧАСТИ ОНЛАЙН

МОБИЛНОТО ПРИЛОЖЕНИЕ AUTODOC: СТРАХОТНИ ОФЕРТИ И  
УДОБНО ПАЗАРУВАНЕ



**+ AUTODOC**

GET IT ON  
**Google Play**

Download on the  
**App Store**

**Download**

**ГОЛЯМА СЕЛЕКЦИЯ ОТ РЕЗЕРВНИ ЧАСТИ ЗА КОЛАТА  
ТИ**

**СТЪКЛОПОВДИГАЧ: ШИРОК АСОРТИМЕНТ**

### **ЗА ОТГОВОРНОСТТА:**

Документът съдържа единствено съвети и препоръки, които могат да Ви бъдат полезни при смяна на детайли или ремонтни работи. AUTODOC не носи никаква отговорност за вреди, травми или щети по имущества настъпили в процеса на осъществяване на ремонтните дейности или замени на детайли, вследствие на некоректно използване или тълкуване на предоставената информация.

AUTODOC не носи отговорност за каквито и да е възможни грешки и неточности в дадената инструкция. Предоставеният материал има изключително опознавателен характер и не може да замени консултацията със специалисти.

AUTODOC не носи отговорност за неправилно или опасно използване на ремонтното оборудване, инструментите и резервните части. AUTODOC настоятелно препоръчва да работите внимателно и да спазвате правилата за безопасност при извършването на каквито и да е ремонтни работи. Помнете, че употребата на авточасти с ниско качество не гарантира нужното ниво на безопасност при шофиране.

© Copyright 2023 – Всичкото съдържание на този уебсайт, особено текстовете, фотографиите и графиките, е защитено от законите за авторското право. Всички права, включително за копиране, публикуване от трети страни, редактиране и превеждане, са притежавани от AUTODOC SE.