



Как се сменят
запалителни свещи на
MERCEDES-BENZ E-
класа T-modell (S124) –
Ръководство за смяна

ПОДОБЕН ВИДЕО УРОК



Това видео показва процедура по смяна на сходна авто част на друг автомобил

Важно!

Тази процедура на смяна може да се използва за:
MERCEDES-BENZ Е-класа Т-modell (S124) Е 200 Т (124.079), MERCEDES-BENZ Е-класа Т-modell (S124) Е 220 Т (124.082)

Стъпките може малко да се различават в зависимост от конструкцията на автомобила.

Този урок беше създаден на основата на процедура за смяна на сходна част на: MERCEDES-BENZ А-класа (W168) А 160 (168.033, 168.133)

СМЯНА НА: ЗАПАЛИТЕЛНИ СВЕЩИ – MERCEDES-
BENZ E-КЛАСА T-MODELL (S124). ИНСТРУМЕНТИТЕ,
КОИТО ВИ ТРЯБВАТ:



- Високотемпературна грес за запалителни свещи
- Гаечен накрайник № E11
- Гаечен накрайник № 16
- Тресчотка
- Динамометричен ключ
- Защитен калъф за калници

Купи инструменти

Смяна на: запалителни свещи – MERCEDES-BENZ E-класа T-modell (S124).
Експертите на AUTODOC препоръчват:

- Процедурата на смяна е една и съща за всички запалителни свещи.
- Всичката работа трябва да се извършва при спрян двигател.

СМЯНА НА: ЗАПАЛИТЕЛНИ СВЕЩИ – MERCEDES-BENZ E-КЛАСА T-MODELL (S124). ПРЕПОРЪЧИТЕЛНА ПОСЛЕДОВАТЕЛНОСТ ОТ СЪПКИ:

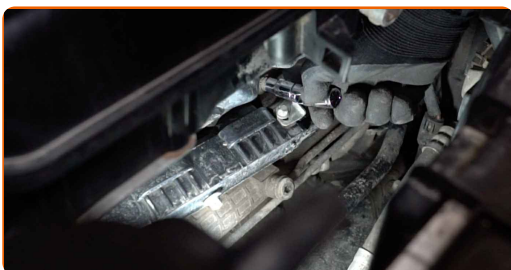
1 Отворете капака на двигателя.

2 Използвайте защитно покривало за калници, за да предотвратите повреждане на боята и пластмасовите части на колата.

3 Откачете конектора от запалителната бобина.



4 Развийте закрепването на запалителната бобина. Използвайте тръбен ключ №E11. Използвайте тресчотен ключ.



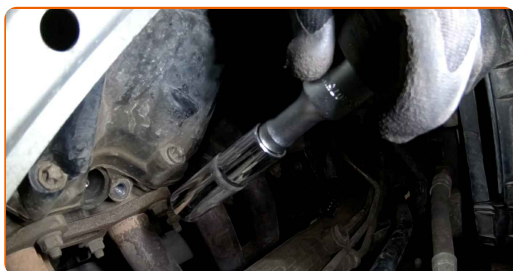
5

Извадете запалителна бобина от щекерното гнездо на запалителната свещ.



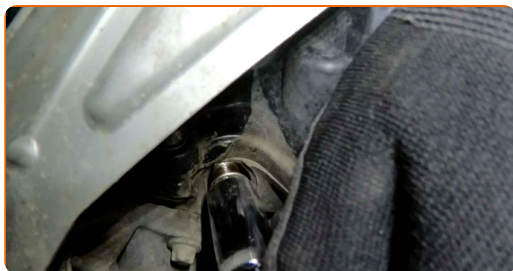
6

Развийте запалителните свещи. Използвайте вложка за свещи № 16. Използвайте тресчотен ключ.



7

Извадете запалителните свещи.



8

Приложете тънък слой специална високотемпературна грес за запалителни свещи върху ребзата на новите запалителни свещи.



9

Монтирайте новите запалителни свещи на монтажните им места.



10

Завийте и стегнете новите свещи. Използвайте вложка за свещи № 16. Използвайте динамометричен ключ. Затегнете я с усилие от 25 Nm.



Смяна на: запалителни свещи – MERCEDES-BENZ E-класа T-modell (S124).
Професионалистите препоръчват:

- Не затягайте свещите с прекалено голямо усилие. Превишаването на момента на стягане може да повреди резбовото съединение.
- Бъдете внимателни при боравенето с ключа за свещите. Наклоняването му може да доведе до повреждане на резбата.

11

Поставете запалителна бобина в щекерното гнездо. Уверете се, че сте чули щракване, което потвърждава правилното монтиране и заключване.



12

Стегнете крепежа на запалителната бобина. Използвайте тръбен ключ №E11. Използвайте динамометричен ключ. Затегнете я с усилие от 12 Nm.



13

Включете конектора на запалителната бобина.



14

Запалете двигателя за няколко минути. Това е нужно, за да се уверите, че компонента работи правилно.

15

Спрете двигателя.

16

Премахнете покривалото на калника.

17

Затворете капака на двигателя.

ДОБРА РАБОТА! 

ВИЖ ОЩЕ УРОЦИ

AUTODOC – КАЧЕСТВЕНИ И ДОСТЪПНИ АВТОЧАСТИ ОНЛАЙН

МОБИЛНОТО ПРИЛОЖЕНИЕ AUTODOC: СТРАХОТНИ ОФЕРТИ И
УДОБНО ПАЗАРУВАНЕ



**ГОЛЯМА СЕЛЕКЦИЯ ОТ РЕЗЕРВНИ ЧАСТИ ЗА КОЛАТА
ТИ**

ЗАПАЛИТЕЛНИ СВЕЩИ: ШИРОК АСОРТИМЕНТ

ⓘ ЗА ОТГОВОРНОСТТА:

Документът съдържа единствено съвети и препоръки, които могат да Ви бъдат полезни при смяна на детайли или ремонтни работи. AUTODOC не носи никаква отговорност за вреди, травми или щети по имуществата настъпили в процеса на осъществяване на ремонтните дейности или замени на детайли, вследствие на некоректно използване или тълкуване на предоставената информация.

AUTODOC не носи отговорност за каквито и да е възможни грешки и неточности в дадената инструкция. Предоставеният материал има изключително опознавателен характер и не може да замени консултацията със специалисти.

AUTODOC не носи отговорност за неправилно или опасно използване на ремонтното оборудване, инструментите и резервните части. AUTODOC настоятелно препоръчва да работите внимателно и да спазвате правилата за безопасност при извършването на каквито и да е ремонтни работи. Помнете, че употребата на авточасти с ниско качество не гарантира нужното ниво на безопасност при шофиране.

© Copyright 2023 – Всичкото съдържание на този уебсайт, особено текстовете, фотографиите и графиките, е защитено от законите за авторското право. Всички права, включително за копиране, публикуване от трети страни, редактиране и превеждане, са притежавани от AUTODOC SE.