



Как се сменят предни
чистачки за кола на
MERCEDES-BENZ E-
класа Бордова
платформа / Шаси
(VF211) – Ръководство за
смяна

ПОДОБЕН ВИДЕО УРОК



Това видео показва процедура по смяна на сходна авто част на друг автомобил

Важно!

Тази процедура на смяна може да се използва за:

MERCEDES-BENZ Е-класа Бордова платформа / Шаси (VF211) Е 220 CDI (211.606), MERCEDES-BENZ Е-класа Бордова платформа / Шаси (VF211) Е 220 CDI (211.608), MERCEDES-BENZ Е-класа Бордова платформа / Шаси (VF211) Е 270 CDI (211.616), MERCEDES-BENZ Е-класа Бордова платформа / Шаси (VF211) Е 280 CDI (211.620)

Стъпките може малко да се различават в зависимост от конструкцията на автомобила.

Този урок беше създаден на основата на процедура за смяна на сходна част на: MERCEDES-BENZ Е-класа Седан (W211) Е 270 CDI (211.016)

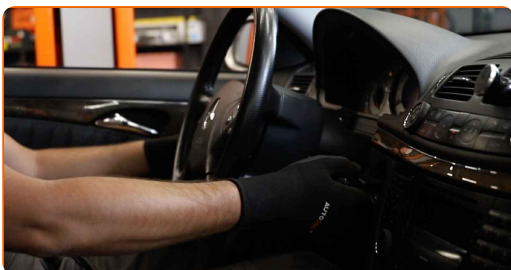
Смяна на: чистачки за кола – MERCEDES-BENZ Е-класа Бордова платформа / Шаси (VF211). Експертите на AUTODOC препоръчват:

- Винаги заменяйте предните чистачки в комплект. Това ще осигури качествено и равномерно почистване на предното стъкло.
- Не сменяйте местата на чистачките пред водача и пътника.
- Процедурата по замяната и на двете чистачки е еднаква.
- Внимание! Изключете двигателя преди да започнете работа – MERCEDES-BENZ Е-класа Бордова платформа / Шаси (VF211).

ИЗВЪРШЕТЕ ЗАМЯНАТА В СЛЕДНАТА ПОСЛЕДОВАТЕЛНОСТ:

1

Включете запалването. Сложете чистачките в положение за обслужване.



2

Изключете запалването. В режим за обслужване, чистачките ще бъдат в горно положение.



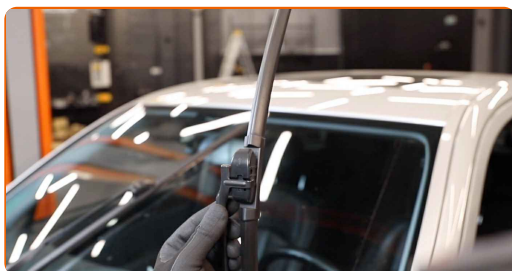
3

Подгответе новите чистачки.



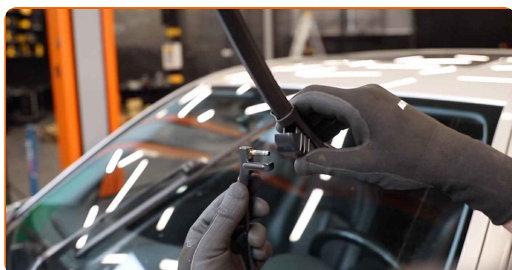
4

Отдалечете чистачката от повърхността на стъклото до упор.



5

Обърнете перото на чистачката на деветдесет градуса. Отстранете перото от рамото на чистачката.



Смяна на: чистачки за кола – MERCEDES-BENZ E-класа Бордова платформа / Шаси (VF211). Съвет:

- Когато сменяте перата на чистачките, внимавайте пружините на рамената на чистачките да не ударят стъклото.

6

Поставете новото перо на чистачките и внимателно притиснете рамото към стъклото.



Смяна на: чистачки за кола – MERCEDES-BENZ Е-класа Бордова платформа / Шаси (VF211). Експертите на AUTODOC препоръчват:

- Не хващайте чистачката за работната част на перото, за да не повредите графитния слой.
- Убедете се, че гуменото перо приляга към стъклото по цялата си дължина.

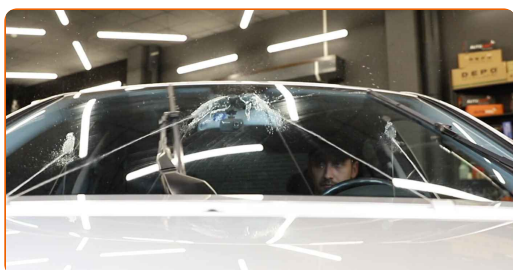
7

Включете запалването. Изключете режима за обслужване на чистачките.



8

След монтажа, проверете работата на чистачките. Чистачките не трябва да се опират една в друга и не трябва да докосват уплътнението на стъклото.



9

Изключете запалването.

ДОБРА РАБОТА! 

ВИЖ ОЩЕ УРОЦИ

AUTODOC – КАЧЕСТВЕНИ И ДОСТЪПНИ АВТОЧАСТИ ОНЛАЙН

МОБИЛНОТО ПРИЛОЖЕНИЕ AUTODOC: СТРАХОТНИ ОФЕРТИ И
УДОБНО ПАЗАРУВАНЕ

**ГОЛЯМА СЕЛЕКЦИЯ ОТ РЕЗЕРВНИ ЧАСТИ ЗА КОЛАТА
ТИ**

ЧИСТАЧКИ ЗА КОЛА: ШИРОК АСОРТИМЕНТ

i ЗА ОТГОВОРНОСТТА:

Документът съдържа единствено съвети и препоръки, които могат да Ви бъдат полезни при смяна на детайли или ремонтни работи. AUTODOC не носи никаква отговорност за вреди, травми или щети по имущества настъпили в процеса на осъществяване на ремонтните дейности или замени на детайли, вследствие на некоректно използване или тълкуване на предоставената информация.

AUTODOC не носи отговорност за каквито и да е възможни грешки и неточности в дадената инструкция. Предоставеният материал има изключително опознавателен характер и не може да замени консултацията със специалисти.

AUTODOC не носи отговорност за неправилно или опасно използване на ремонтното оборудване, инструментите и резервните части. AUTODOC настоятелно препоръчва да работите внимателно и да спазвате правилата за безопасност при извършването на каквито и да е ремонтни работи. Помнете, че употребата на авточасти с ниско качество не гарантира нужното ниво на безопасност при шофиране.

© Copyright 2022 – Всичкото съдържание на този уебсайт, особено текстовете, фотографиите и графиките, е защитено от законите за авторското право. Всички права, включително за копиране, публикуване от трети страни, редактиране и превеждане, са притежавани от AUTODOC GmbH.