



Как се сменя филтър  
купе на **MERCEDES-  
BENZ CLS Купе (C218)** –  
Ръководство за смяна

## ПОДОБЕН ВИДЕО УРОК



Това видео показва процедура по смяна на сходна авто част на друг автомобил

### **Важно!**

Тази процедура на смяна може да се използва за:

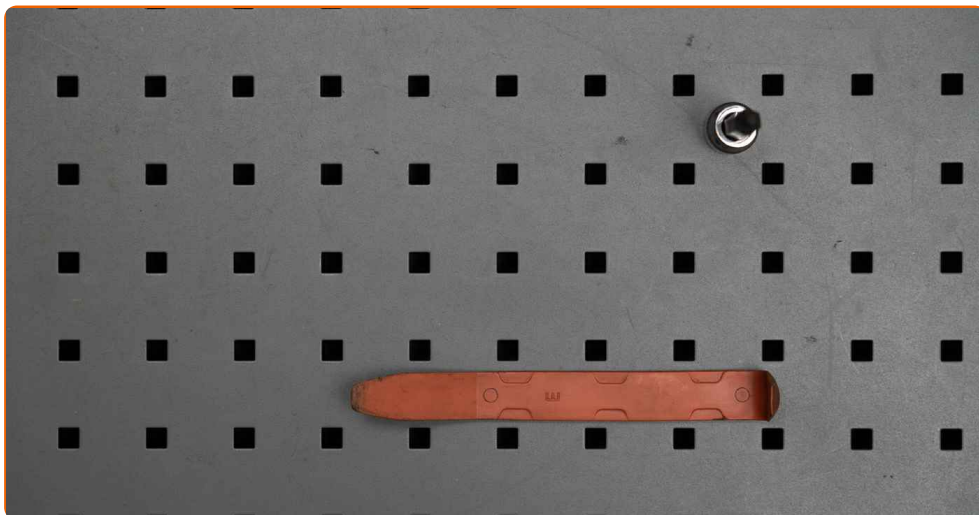
MERCEDES-BENZ CLS Купе (C218) CLS 350 (218.359), MERCEDES-BENZ CLS Купе (C218) CLS 250 CDI / BlueTEC / d (218.303, 218.304), MERCEDES-BENZ CLS Купе (C218) CLS 350 CDI (218.323), MERCEDES-BENZ CLS Купе (C218) CLS 63 AMG (218.374), MERCEDES-BENZ CLS Купе (C218) CLS 500 (218.373), MERCEDES-BENZ CLS Купе (C218) CLS 500 4-matic (218.391), MERCEDES-BENZ CLS Купе (C218) CLS 350 CDI 4-matic (218.393), MERCEDES-BENZ CLS Купе (C218) CLS 63 AMG 4-matic (218.392), MERCEDES-BENZ CLS Купе (C218) CLS 63 AMG 4-matic (218.376), MERCEDES-BENZ CLS Купе (C218) CLS 63 AMG (218.375), MERCEDES-BENZ CLS Купе (C218) CLS 350 BlueTEC (218.326), MERCEDES-BENZ CLS Купе (C218) CLS 350 BlueTEC 4-matic (218.394), MERCEDES-BENZ CLS Купе (C218) CLS 220 BlueTEC / d (218.301), MERCEDES-BENZ CLS Купе (C218) CLS 220 BlueTEC (218.301), MERCEDES-BENZ CLS Купе (C218) CLS 250 BlueTEC / d 4-matic (218.397), (+ 6)

Стъпките може малко да се различават в зависимост от конструкцията на автомобила.

Имайте предвид, че този урок беше създаден на основата на процедура по смяна на тази част на друга кола със сходна конструкция.

Този урок беше създаден на основата на процедура за смяна на сходна част на: MERCEDES-BENZ C-класа Седан (W204) C 220 CDI (204.008)

СМЯНА НА: ФИЛТЪР КУПЕ – MERCEDES-BENZ CLS  
КУПЕ (C218). ИНСТРУМЕНТИТЕ, КОИТО ВИ ТРЯБВАТ:



- Накрайник Torx T20
- Пластмасов инструмент за демонтаж на тапицерия

Купи инструменти

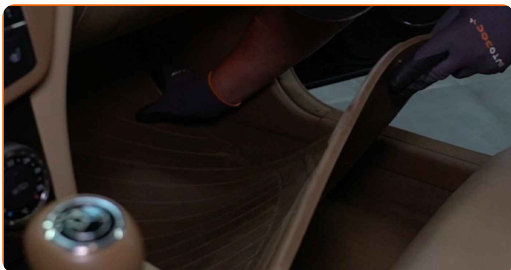
**Смяна на: филтър купе – MERCEDES-BENZ CLS Купе (C218). Съвет от експертите на AUTODOC:**

- Заменяйте поленовия филтър не по-рядко от 1 път за 6 месеца, в началото на пролетния и есенния сезон.
- Следете сроковете, препоръките и изискванията за експлоатация на резервните части, предоставени от производителя.
- Ако въздушният поток, подаван в купето намелее рязко, заменете поленовия филтър по-рано от планираното техническо обслужване.
- Моля, имайте предвид: всичката работа по колата – MERCEDES-BENZ CLS Купе (C218) – трябва да се извърши с изключен двигател.

## ИЗВЪРШЕТЕ ЗАМЯНАТА В СЛЕДНАТА ПОСЛЕДОВАТЕЛНОСТ:

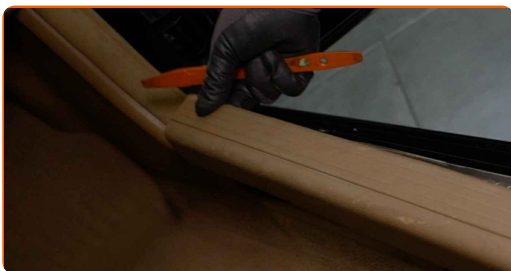
**1**

Премахнете стелката на пода от страната на пътника.

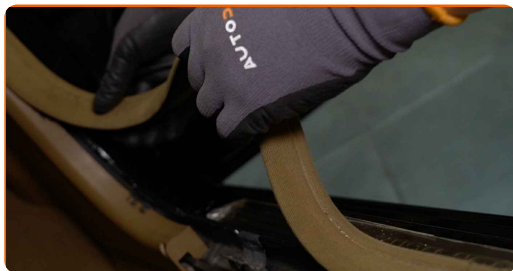


**2**

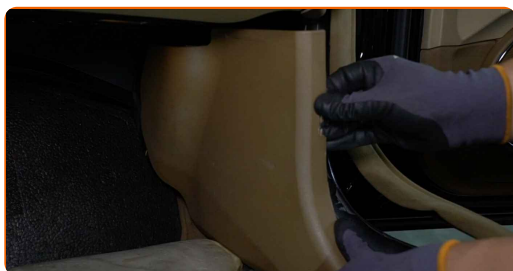
Премахнете вътрешната накладка на прага на вратата. Използвайте пластмасов инструмент за демонтаж на тапицери.



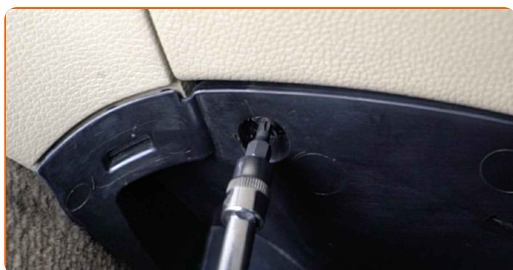
3 Премахнете гуменото уплътнение на вратата.



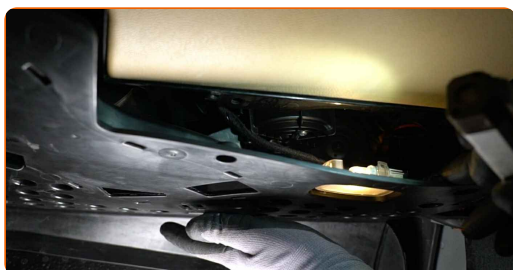
4 Премахнете страничния панел от страната на пътника.



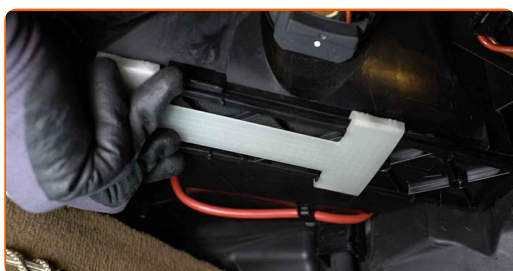
5 Развийте крепежните елементи на защитния капак под жабката. Използвайте Torx T20.



6 Дръпнете долния капак на жабката встрани.

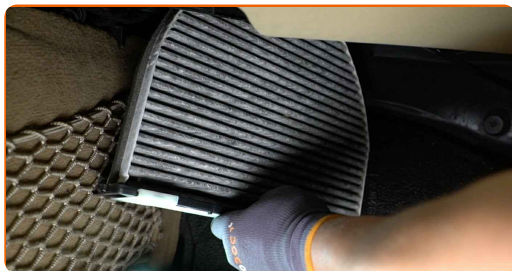


7 Плъзнете държача на салонния филтър, за да го освободите.



8

Извадете поленовия филтър.

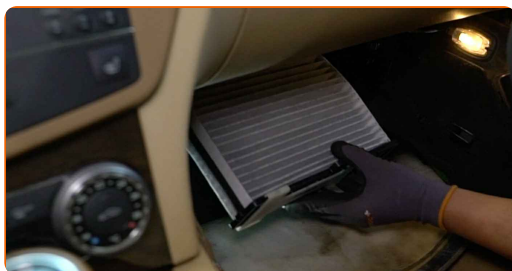


Смяна на: филтър купе – MERCEDES-BENZ CLS Купе (C218). Съвет от експертите на AUTODOC:

- Не се опитвайте да почистите и да използвате повторно стария филтър - това ще се отрази на качеството на пречиствания въздух за купето.

9

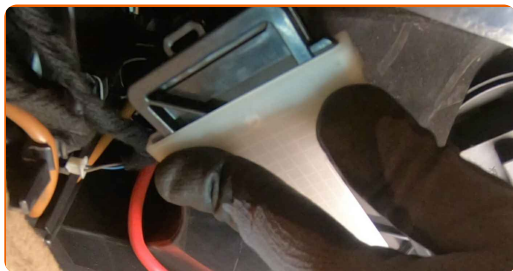
Поставете филтъра за купе на монтажното му място.



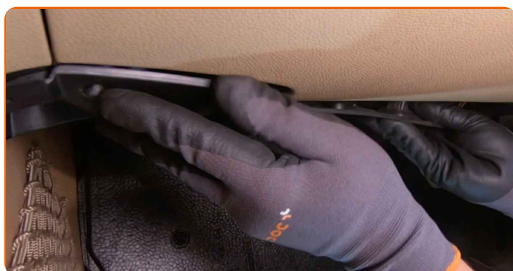
AUTODOC препоръчва:

- Обърнете внимание на маркировката на филтъра за направлението на въздушния поток.
- Внимание! Използвайте качествени филтри – MERCEDES-BENZ CLS Купе (C218).

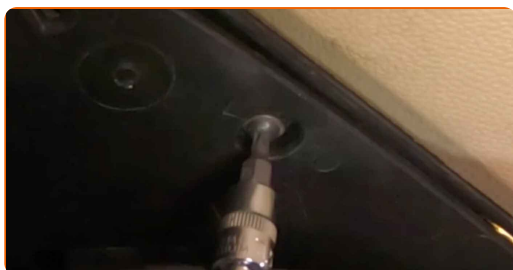
- 10** Плъзнете държача обратно, за да закрепите филтъра.



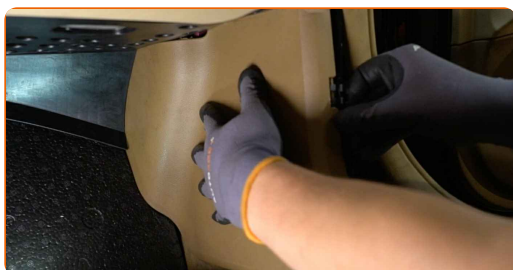
- 11** Монтирайте и закрепете капака под жабката.



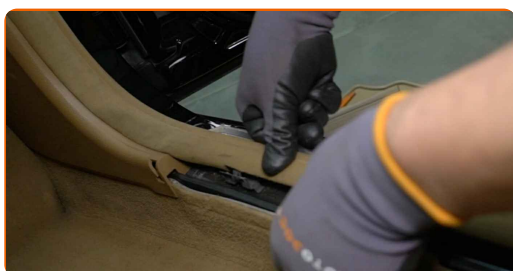
- 12** Завийте крепежните елементи на защитния капак под жабката. Използвайте Torx T20.



- 13** Монтирайте страничния панел от страната на пътника.



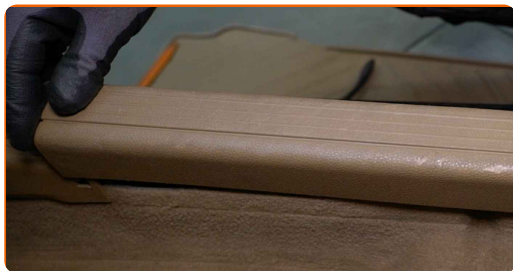
- 14** Монтирайте гуменото уплътнение на вратата.





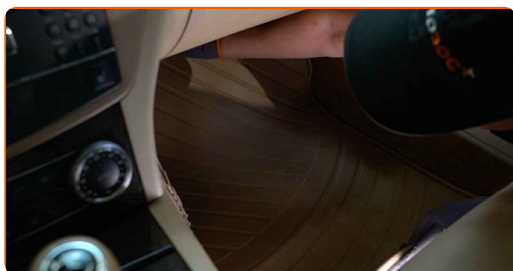
15

Монтирайте вътрешната накладка на прага на вратата.



16

Върнете стелката на пода в първоначалното ѝ положение.



17

Включете запалването.

18

Включете климатика. Това е нужно, за да се уверите, че компонента работи правилно.

19

Изключете запалването.

**ДОБРА РАБОТА!** 

**ВИЖ ОЩЕ УРОЦИ**

## AUTODOC – КАЧЕСТВЕНИ И ДОСТЪПНИ АВТОЧАСТИ ОНЛАЙН

МОБИЛНОТО ПРИЛОЖЕНИЕ AUTODOC: СТРАХОТНИ ОФЕРТИ И  
УДОБНО ПАЗАРУВАНЕ



**ГОЛЯМА СЕЛЕКЦИЯ ОТ РЕЗЕРВНИ ЧАСТИ ЗА КОЛАТА  
ТИ**

**ФИЛТЪР КУПЕ: ШИРОК АСОРТИМЕНТ**

### **ЗА ОТГОВОРНОСТТА:**

Документът съдържа единствено съвети и препоръки, които могат да Ви бъдат полезни при смяна на детайли или ремонтни работи. AUTODOC не носи никаква отговорност за вреди, травми или щети по имущества настъпили в процеса на осъществяване на ремонтните дейности или замени на детайли, вследствие на некоректно използване или тълкуване на предоставената информация.

AUTODOC не носи отговорност за каквито и да е възможни грешки и неточности в дадената инструкция. Предоставеният материал има изключително опознавателен характер и не може да замени консултацията със специалисти.

AUTODOC не носи отговорност за неправилно или опасно използване на ремонтното оборудване, инструментите и резервните части. AUTODOC настоятелно препоръчва да работите внимателно и да спазвате правилата за безопасност при извършването на каквито и да е ремонтни работи. Помнете, че употребата на авточасти с ниско качество не гарантира нужното ниво на безопасност при шофиране.

© Copyright 2022 – Всичкото съдържание на този уебсайт, особено текстовете, фотографиите и графиките, е защитено от законите за авторското право. Всички права, включително за копиране, публикуване от трети страни, редактиране и превеждане, са притежавани от AUTODOC GmbH.