

AUTODOC CLUB

Как се сменя масло и
маслен филтър на
MERCEDES-BENZ CLK
кабриолет (A209) V6 –
Ръководство за смяна

ПОДОБЕН ВИДЕО УРОК



Това видео показва процедура по смяна на сходна авто част на друг автомобил

Важно!

Тази процедура на смяна може да се използва за:

MERCEDES-BENZ CLK кабриолет (A209) CLK 240 (209.461), MERCEDES-BENZ CLK кабриолет (A209) CLK 320 (209.465), MERCEDES-BENZ CLK кабриолет (A209) CLK 500 (209.475), MERCEDES-BENZ CLK кабриолет (A209) CLK 55 AMG (209.476), MERCEDES-BENZ CLK кабриолет (A209) CLK 350 (209.456), MERCEDES-BENZ CLK кабриолет (A209) CLK 280 (209.454), MERCEDES-BENZ CLK кабриолет (A209) CLK 500 (209.472), MERCEDES-BENZ CLK кабриолет (A209) CLK AMG DTM

Стъпките може малко да се различават в зависимост от конструкцията на автомобила.

Този урок беше създаден на основата на процедура за смяна на сходна част на: MERCEDES-BENZ C-класа Седан (W203) C 240 (203.061)

**СМЯНА НА: МАСЛО И МАСЛЕН ФИЛТЪР –
MERCEDES-BENZ CLK КАБРИОЛЕТ (A209) V6.
ИНСТРУМЕНТИТЕ, КОИТО ВИ ТРЯБВАТ:**



- Телена четка
- Универсален спрей за почистване
- Динамометричен ключ
- Комбиниран гаечен ключ №13
- Гаечен накрайник № 8
- Гаечен накрайник № 13
- Вложка за маслен филтър 74/15F
- Тресчотка
- Съд за събиране на масло
- Фуния
- Плоска Отвертка
- Микрофибърна кърпа
- Защитен калъф за калници

Купи инструменти

Смяна на: масло и маслен филтър – MERCEDES-BENZ CLK кабриолет (A209) V6. Съвет от AUTODOC:

- Сменяйте масления филтър всеки път, когато сменяте моторното масло.
- Винаги използвайте нови уплътнения при монтажа.
- Използвайте ръкавици, за да избегнете контакт с горещата течност.
- Моля, имайте предвид: всичката работа по колата – MERCEDES-BENZ CLK кабриолет (A209) V6 – трябва да се извърши с изключен двигател.

ИЗВЪРШЕТЕ ЗАМЯНАТА В СЛЕДНАТА ПОСЛЕДОВАТЕЛНОСТ:

- 1 Отворете капака на двигателя.
- 2 Използвайте защитно покривало за калници, за да предотвратите повреждане на боята и пластмасовите части на колата.
- 3 Развийте капачката на гърловината за масло.



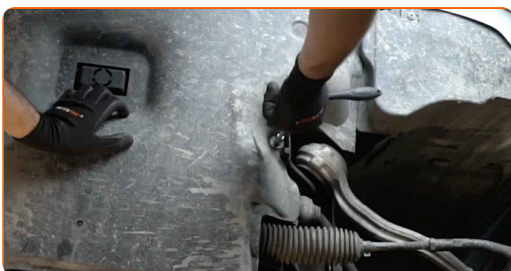
- 4 Повдигнете колата с крик или я поставете над сервизен канал.

Смяна на: масло и маслен филтър – MERCEDES-BENZ CLK кабриолет (A209) V6. Професионалистите препоръчват:

- Автомобилът трябва да е разположен на равна повърхност. Ако е наклонен, то пробката на картера трябва да се намира в най-ниската точка.

5

Премахнете крепежните елементи на долния капак на картера. Използвайте тръбен ключ №8. Използвайте тресчотен ключ.



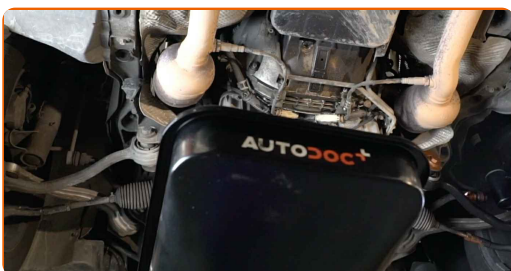
6

Премахнете капака на картера.



7

Сложете съд за събиране на старо масло с капацитет от поне 9 литра под отворието за източване.



- 8** Почистете областта на отверстието за източване на картера. Използвайте телена четка. Използвайте универсален почистващ спрей.



- 9** Развийте пробката за източване. Използвайте комбиниран гаечен ключ № 13. Използвайте тръбен ключ №13. Използвайте тресчотен ключ.



- 10** Източете старото масло.



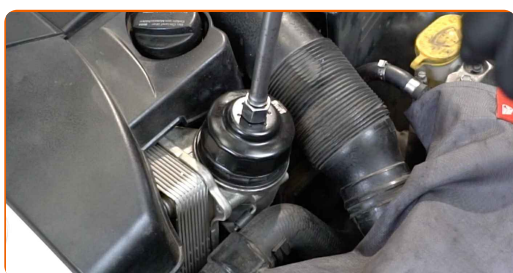
Смяна на: масло и маслен филтър – MERCEDES-BENZ CLK кабриолет (A209) V6. Съвет от AUTODOC:

- Внимание! Маслото може да бъде горещо.
- Изчакайте маслото напълно да се източи от отверстието за източване.

11 Почистете капачката на корпуса на масления филтър.

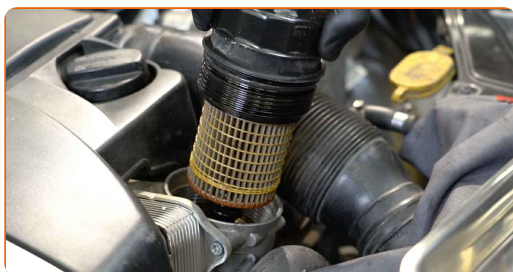


12 Свалете чашата на филтъра, заедно със стария филтроелемент. Използвайте накрайник 74/15F. Използвайте тресчотен ключ.



13 Подгответе съд за стария маслен филтър.

14 Сложете стария маслен филтър в съда.



Смяна на: масло и маслен филтър – MERCEDES-BENZ CLK кабриолет (A209) V6. AUTODOC препоръчва:

- Поставете съда. Маслото започва да се източва от отворстието веднага щом бъде отстранен масления филтър.

15 Покрийте корпуса на масления филтър с микрофибрена кърпа, за да предотвратите попадането на замърсявания и външни предмети в системата.

16 Отстранете масления филтър от капака кутия.



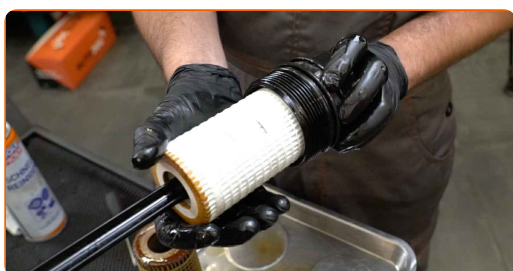
17 Премахнете старите уплътнителни пръстени от капака кутия на масления филтър. Използвайте права отвертка.



18 Почистете капачката на корпуса на масления филтър. Използвайте универсален почистващ спрей.



19 Монтирайте нови уплътнителни пръстени и новия маслен филтър на монтажните им места на капака на филтъра.



Обърнете внимание!

- Уверете се, че сте монтирали новия филтър правилно. Внимавайте да не размените страните на частта.

20 Смажете гуменото уплътнение на новия филтър с малко количество ново масло.

21 Премахнете микрофибрената кърпа от корпуса на масления филтър.

22 Поставете капачката на корпуса на масления филтър и я завийте. Използвайте накрайник 74/15F. Използвайте динамометричен ключ. Затегнете я с усилие от 25 Nm.



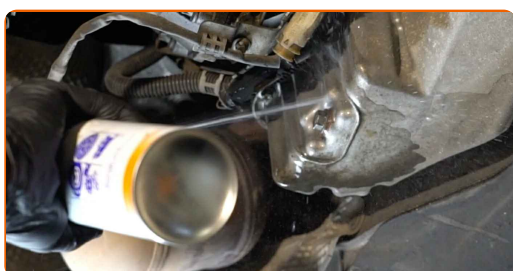
23 Почистете областта на отворието за източване на картера.



24 Завийте новата пробка за източване и я затегнете. Използвайте тръбен ключ №13. Използвайте динамометричен ключ. Затегнете я с усилие от 30 Nm.



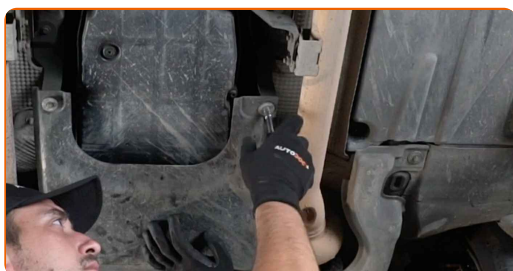
25 Почистете областта на отворието за източване на картера. Използвайте универсален почистващ спрей.



26 Поставете долния капак на картера.

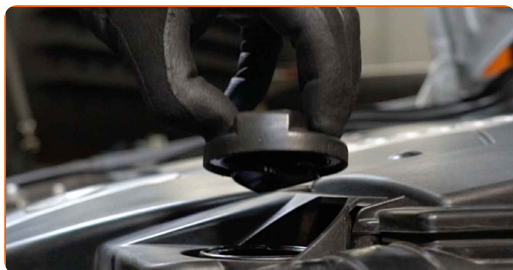


27 Затегнете крепежните елементи на долния капак на картера. Използвайте тръбен ключ №8. Изполвайте тресчотен ключ.



28 Спуснете автомобила.

29 Свалете капачката за маслото.



30 Сложете фунията.



31

Налейте маслото в двигателя чрез гърловината. Нужно количество масло: 8 л.



Смяна на: масло и маслен филтър – MERCEDES-BENZ CLK кабриолет (A209) V6. Съвет:

- Използвайте масло, препоръчано от производителя.

32

Поставете капачката за маслото.



33

Затегнете капачката на гърловината за наливане на масло.



34

Включете запалването.

35

Проверете нивото на маслото с помощта на бордовия компютър. Ако е необходимо, добавете масло.

- 36** Запалете двигателя за няколко минути. След като предупредителната светлина за масло на таблото се изключи, спрете двигателя. Изключете запалването.



Смяна на: масло и маслен филтър – MERCEDES-BENZ CLK кабриолет (A209) V6. Експертите на AUTODOC препоръчват:

- Уверете се, че капачката на гърловината за масло е добре затегната.
- Проверете херметичността на резбованата пробка на отворието за източване и уплътнението на масления филтър. Ако е нужно, внимателно ги затегнете.

- 37** Премахнете покривалото на калника.

- 38** Затворете капака на двигателя.

Смяна на: масло и маслен филтър – MERCEDES-BENZ CLK кабриолет (A209) V6. Съвет от AUTODOC:

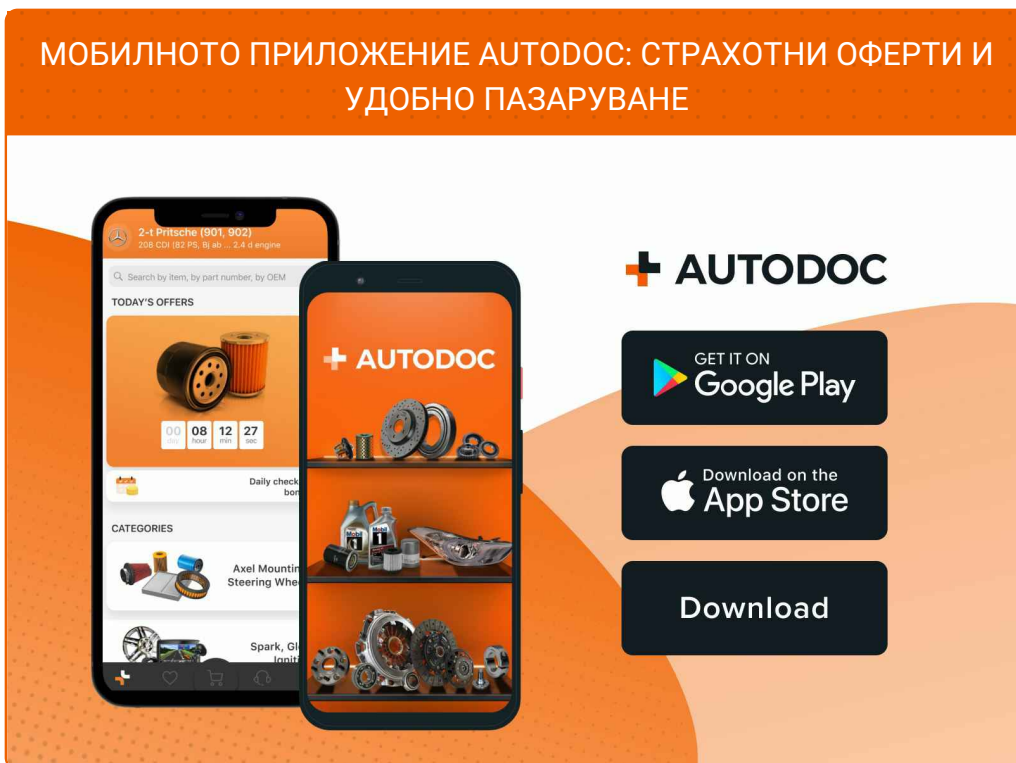
- Имайте предвид, че предупредителната светлина, която посочва недостатъчно налягане в смазочната система, може да остане включена за по-дълго от обичайното. След няколко секунди, маслото ще изпълни каналите и лампата ще изгасне.
- За да защитите околната среда от замърсяване, изхвърляйте използваните филтри на специализирани пунктове за събиране отпадъци.

ДОБРА РАБОТА! 

[ВИЖ ОЩЕ УРОЦИ](#)

AUTODOC – КАЧЕСТВЕНИ И ДОСТЪПНИ АВТОЧАСТИ ОНЛАЙН

МОБИЛНОТО ПРИЛОЖЕНИЕ AUTODOC: СТРАХОТНИ ОФЕРТИ И
УДОБНО ПАЗАРУВАНЕ



AUTODOC

GET IT ON
Google Play

Download on the
App Store

Download

**ГОЛЯМА СЕЛЕКЦИЯ ОТ РЕЗЕРВНИ ЧАСТИ ЗА КОЛАТА
ТИ**

МАСЛЕНИ ФИЛТРИ: ШИРОК АСОРТИМЕНТ

ЗА ОТГОВОРНОСТТА:

Документът съдържа единствено съвети и препоръки, които могат да Ви бъдат полезни при смяна на детайли или ремонтни работи. AUTODOC не носи никаква отговорност за вреди, травми или щети по имущества настъпили в процеса на осъществяване на ремонтните дейности или замени на детайли, вследствие на некоректно използване или тълкуване на предоставената информация.

AUTODOC не носи отговорност за каквито и да е възможни грешки и неточности в дадената инструкция. Предоставеният материал има изключително опознавателен характер и не може да замени консултацията със специалисти.

AUTODOC не носи отговорност за неправилно или опасно използване на ремонтното оборудване, инструментите и резервните части. AUTODOC настоятелно препоръчва да работите внимателно и да спазвате правилата за безопасност при извършването на каквито и да е ремонтни работи. Помнете, че употребата на авточасти с ниско качество не гарантира нужното ниво на безопасност при шофиране.

© Copyright 2023 – Всичкото съдържание на този уебсайт, особено текстовете, фотографиите и графиките, е защитено от законите за авторското право. Всички права, включително за копиране, публикуване от трети страни, редактиране и превеждане, са притежавани от AUTODOC SE.