

 **AUTODOC CLUB**

Как се сменя дебитомер  
на **MERCEDES-BENZ**  
**CLK кабриолет (A209)** –  
Ръководство за смяна

## ПОДОБЕН ВИДЕО УРОК



Това видео показва процедура по смяна на сходна авто част на друг автомобил

### **Важно!**

Тази процедура на смяна може да се използва за:  
MERCEDES-BENZ CLK кабриолет (A209) CLK 240 (209.461)

Стъпките може малко да се различават в зависимост от конструкцията на автомобила.

Този урок беше създаден на основата на процедура за смяна на сходна част на: MERCEDES-BENZ C-класа Седан (W203) C 240 (203.061)

**СМЯНА НА: ДЕБИТОМЕР – MERCEDES-BENZ CLK  
КАБРИОЛЕТ (A209). ИНСТРУМЕНТИТЕ, КОИТО ВИ  
ТРЕБВАТ:**



- Спрей за електроника
- Лост тип кози крак
- Микрофибърна кърпа
- Защитен калъф за калници

**Купи инструменти**

Смяна на: дебитомер – MERCEDES-BENZ CLK кабриолет (A209).  
Експертите на AUTODOC препоръчват:

- Изчистете кодовете за грешки от електронния блок за управление, ако е нужно.
- Уверете се, че не влизат прах или замърсявания в компонентите на въздуховода и дроселовата клапа.
- Всичката работа трябва да се извършва при спрян двигател.

## СМЯНА НА: ДЕБИТОМЕР – MERCEDES-BENZ CLK КАБРИОЛЕТ (A209). ПРЕДПРИЕТЕ СЛЕДНИТЕ СЪПКИ:

- 1 Отворете капака на двигателя.
- 2 Използвайте защитно покривало за калници, за да предотвратите повреждане на боята и пластмасовите части на колата.
- 3 Демонтирайте декоративната кора над двигателя.



AUTODOC препоръчва:

- Смяна на: дебитомер – MERCEDES-BENZ CLK кабриолет (A209). Не използвайте прекомерна сила при премахване на частта, защото това може да я повреди.

**4** Премахнете маркучите за подаване на въздух.



**5** Почистете капака и корпуса на въздушния филтър.



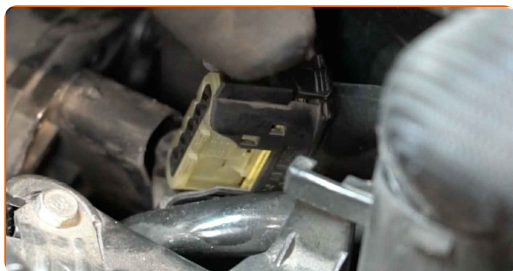
**6** Демонтирайте корпуса на въздушния филтър.



**AUTODOC препоръчва:**

- Смяна на: дебитомер – MERCEDES-BENZ CLK кабриолет (A209). Не използвайте прекомерна сила при премахване на частта, защото това може да я повреди.

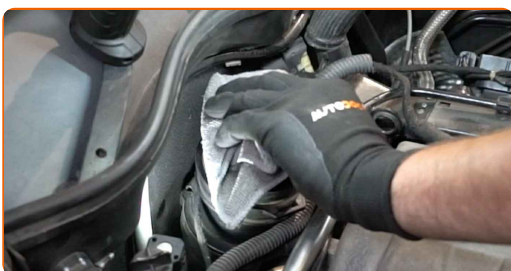
**7** Откачете конектора на датчика за масов разход на въздух.



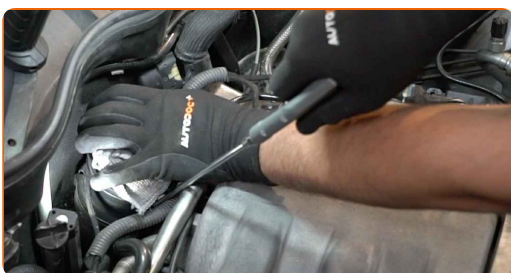
**8** Освободете фиксаторите държащи датчика за масов разход на въздух. Използвайте лост тип кози крак.



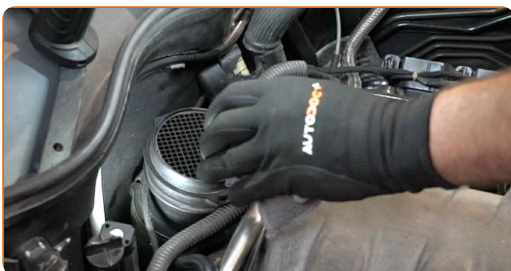
**9** Покрийте корпуса на дроселната клапа с микрофибрена кърпа, за да предотвратите попадането прах и замърсявания в системата.



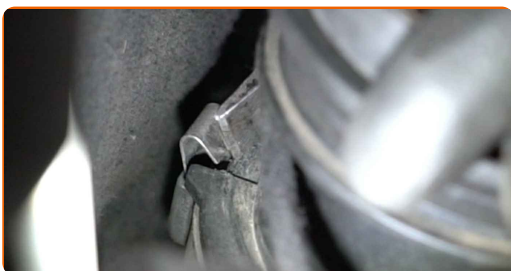
**10** Почистете монтажното място на датчика за масов разход на въздух.



**11** Премахнете микрофибрената кърпа от корпуса на дроселната клапа.



**12** Освободете фиксаторите държащи датчика за масов разход на въздух. Използвайте лост тип кози крак.

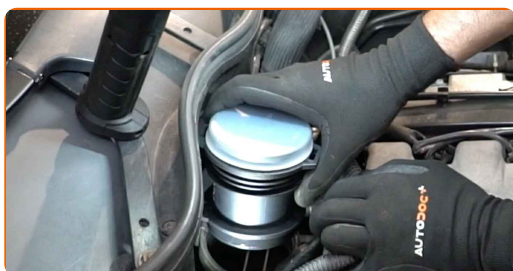




**13** Премахнете датчика за масов разход на въздух.



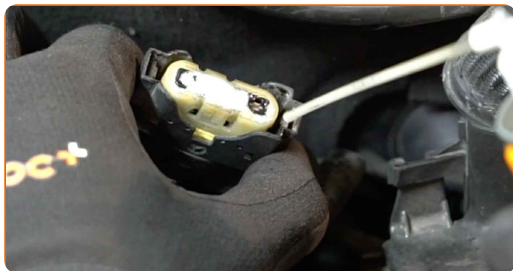
**14** Монтирайте нов датчик за масов разход на въздух. Уверете се, че сте чули щракване, което потвърждава правилното монтиране и заключване.



**15** Затворете фиксаторите на датчика за масов разход на въздух.



**16** Обработете датчика за масов разход на въздух. Използвайте диелектрична грес.



17

Закрепете датчика за масов разход на въздух.



18

Поставете капака на въздушния филтър.

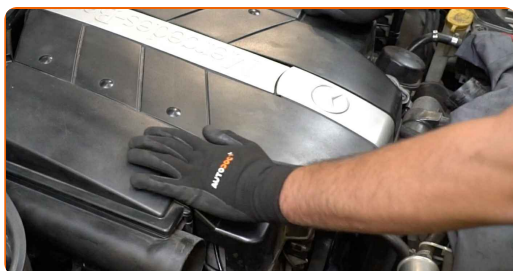


### AUTODOC препоръчва:

- Смяна на: дебитомер – MERCEDES-BENZ CLK кабриолет (A209). За да предотвратите повреждане на частта при монтаж, не използвайте прекомерна сила.

19

Монтирайте декоративната кора на двигателя и я закрепете.





**AUTODOC препоръчва:**

- Следете за правилното положение на капака на двигателя. Той не трябва да се размества спрямо направляващите фиксатори и всмукателния маркуч на дроселната клапа.
- Смяна на: дебитомер – MERCEDES-BENZ CLK кабриолет (A209). Не използвайте прекомерна сила при монтаж. Това може да повреди частта.

**20**

Монтирайте обратно маркучите за подаване на въздух.



**21**

Запалете двигателя за няколко минути. Това е нужно, за да се уверите, че компонента работи правилно.

**22**

Спрете двигателя.

**23**

Премахнете покривалото на калника.

**24**

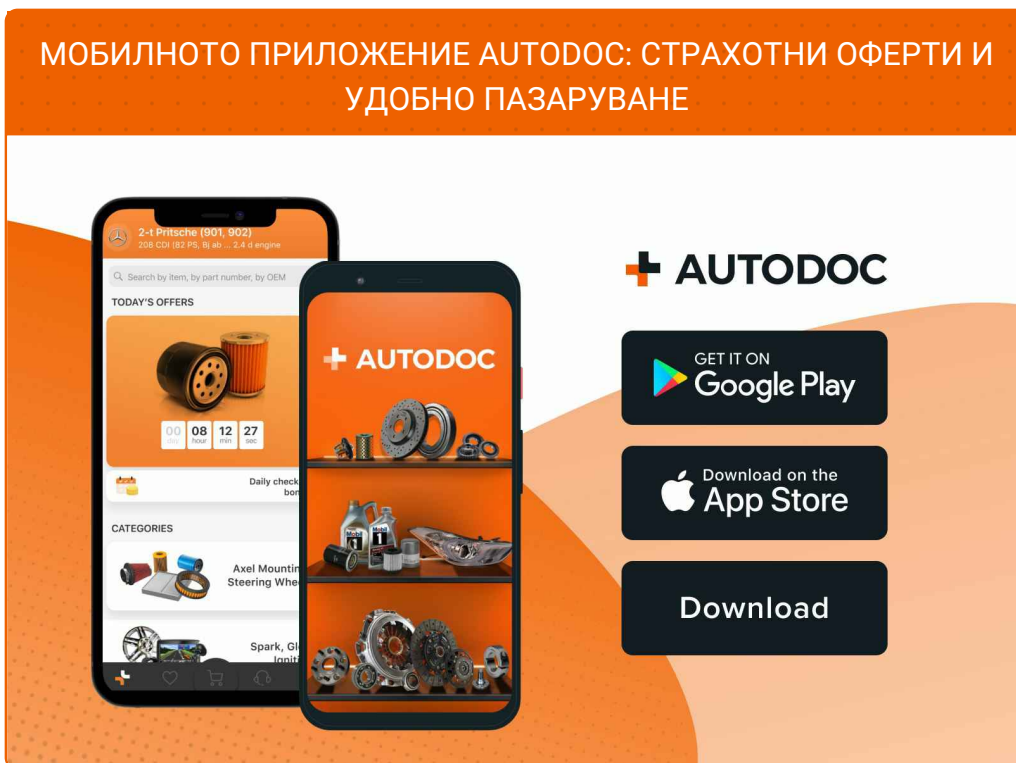
Затворете капака на двигателя.

**ДОБРА РАБОТА!** 

**ВИЖ ОЩЕ УРОЦИ**

## AUTODOC – КАЧЕСТВЕНИ И ДОСТЪПНИ АВТОЧАСТИ ОНЛАЙН

МОБИЛНОТО ПРИЛОЖЕНИЕ AUTODOC: СТРАХОТНИ ОФЕРТИ И  
УДОБНО ПАЗАРУВАНЕ



**+ AUTODOC**

GET IT ON  
**Google Play**

Download on the  
**App Store**

**Download**

**ГОЛЯМА СЕЛЕКЦИЯ ОТ РЕЗЕРВНИ ЧАСТИ ЗА КОЛАТА  
ТИ**

**ДЕБИТОМЕР: ШИРОК АСОРТИМЕНТ**

### **ЗА ОТГОВОРНОСТТА:**

Документът съдържа единствено съвети и препоръки, които могат да Ви бъдат полезни при смяна на детайли или ремонтни работи. AUTODOC не носи никаква отговорност за вреди, травми или щети по имущества настъпили в процеса на осъществяване на ремонтните дейности или замени на детайли, вследствие на некоректно използване или тълкуване на предоставената информация.

AUTODOC не носи отговорност за каквито и да е възможни грешки и неточности в дадената инструкция. Предоставеният материал има изключително опознавателен характер и не може да замени консултацията със специалисти.

AUTODOC не носи отговорност за неправилно или опасно използване на ремонтното оборудване, инструментите и резервните части. AUTODOC настоятелно препоръчва да работите внимателно и да спазвате правилата за безопасност при извършването на каквито и да е ремонтни работи. Помнете, че употребата на авточасти с ниско качество не гарантира нужното ниво на безопасност при шофиране.

© Copyright 2023 – Всичкото съдържание на този уебсайт, особено текстовете, фотографиите и графиките, е защитено от законите за авторското право. Всички права, включително за копиране, публикуване от трети страни, редактиране и превеждане, са притежавани от AUTODOC SE.