



Как се сменя ляв  
тампон на двигател на  
**MERCEDES-BENZ CLC**  
**(CL203)** – Ръководство  
за смяна

## ПОДОБЕН ВИДЕО УРОК



Това видео показва процедура по смяна на сходна авто част на друг автомобил

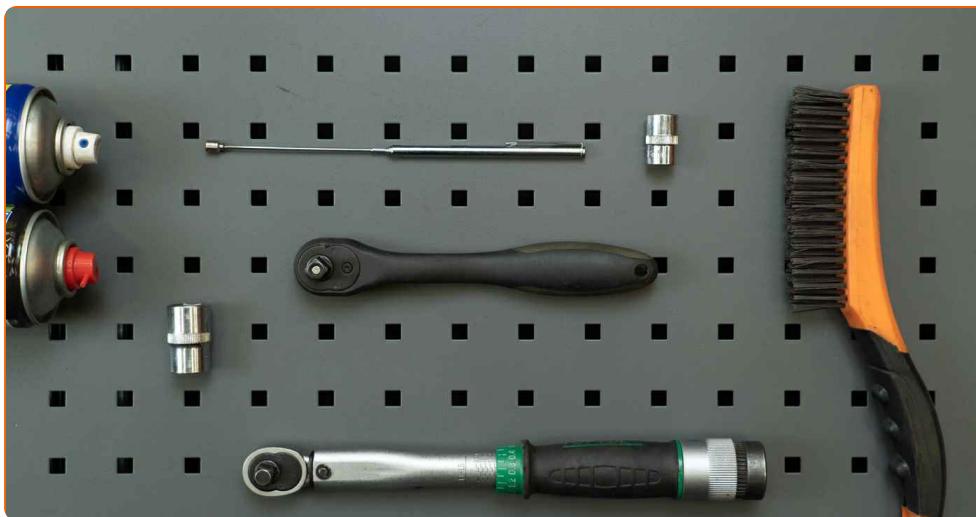
### **Важно!**

Тази процедура на смяна може да се използва за:  
MERCEDES-BENZ CLC (CL203) CLC 220 CDI (203.708)

Стъпките може малко да се различават в зависимост от конструкцията на автомобила.

Този урок беше създаден на основата на процедура за смяна на сходна част на: MERCEDES-BENZ Е-класа Седан (W210) Е 270 CDI (210.016)

СМЯНА НА: ТАМПОН НА ДВИГАТЕЛ – MERCEDES-BENZ CLC (CL203). ИНСТРУМЕНТИТЕ, КОИТО ВИ ТРЯБВАТ:



- Телена четка
- Спрей WD-40
- Универсален спрей за почистване
- Динамометричен ключ
- Гаечен накрайник № 13
- Гаечен накрайник № 16
- Тресчотка
- Телескопичен магнит
- Трансмисионен крик
- Защитен калъф за калници

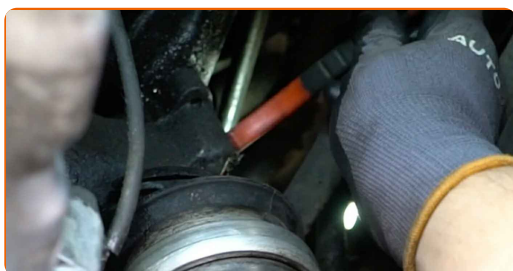
**Купи инструменти**

Смяна на: тампон на двигател – MERCEDES-BENZ CLC (CL203). AUTODOC препоръчва:

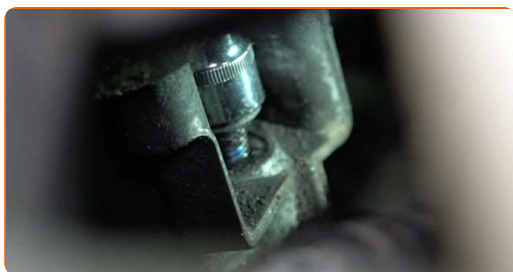
- Всичката работа трябва да се извършва при спрян двигател.

## ИЗВЪРШЕТЕ ЗАМЯНАТА В СЛЕДНАТА ПОСЛЕДОВАТЕЛНОСТ:

- 1 Отворете предния капак.
- 2 Използвайте защитно покривало за калници, за да предотвратите повреждане на боята и пластмасовите части на колата.
- 3 Повдигнете колата с крик или я поставете над сервизен канал.
- 4 Почистете крепежните елементи на опората на двигателя. Използвайте телена четка. Използвайте спрей WD-40.



- 5 Развийте горния крепежен елемент на опората на двигателя. Използвайте тръбен ключ №16. Използвайте тресчотен ключ.



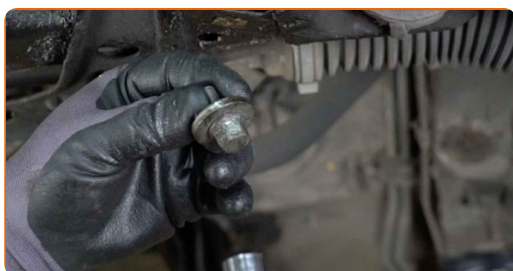
**6** Премахнете крепежния болт. Използвайте телескопичен магнит.



**7** Развийте долния крепежен елемент на опората на двигателя. Използвайте тръбен ключ №13. Използвайте тресчотен ключ.



**8** Премахнете крепежния болт.



**9** Подпирайте двигателя в областта на картера. Използвайте хидравличен трансмисионен крик.

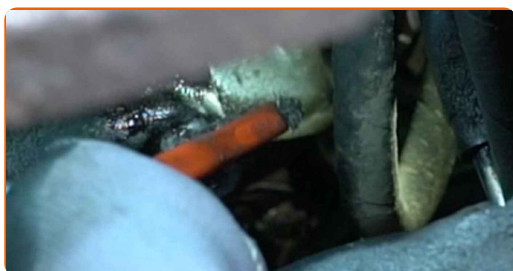


**10** Премахнете опората на двигателя.



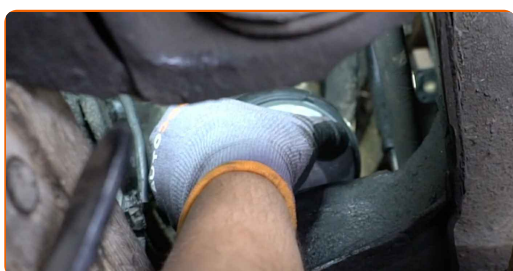
11

Почистете монтажното място на опората на двигателя. Използвайте телена четка. Използвайте универсален почистващ спрей.



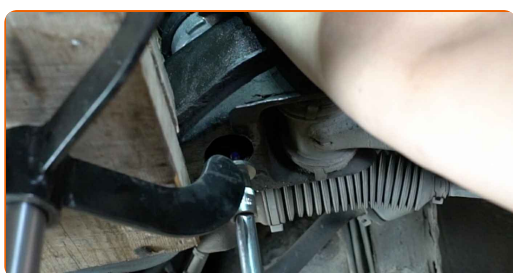
12

Монтирайте нов тампон на двигателя.



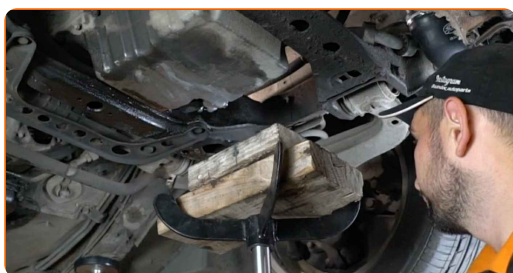
13

Монтирайте крепежния болт.



14

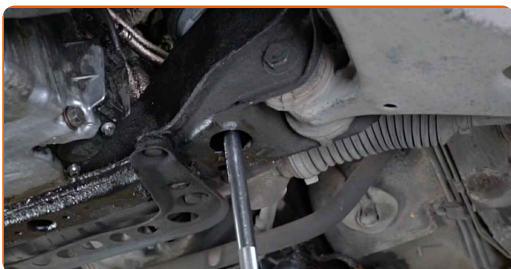
Премахнете опората под двигателя.



Смяна на: тампон на двигател – MERCEDES-BENZ CLC (CL203).  
Професионалистите препоръчват:

- Спускайте хидравличния крик тип крокодил плавно, без резки движения, за да избегнете повреждането на устройствата и механизмите.

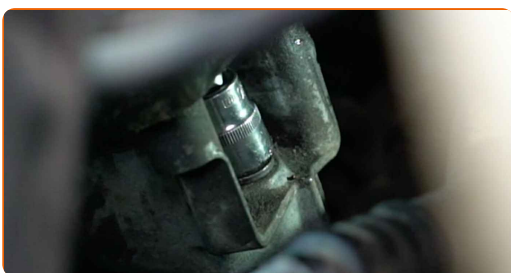
- 15** Затегнете долния крепежен елемент на опората на двигателя. Използвайте тръбен ключ №13. Използвайте динамометричен ключ. Затегнете я с усилие от 35 Nm.



- 16** Смъкнете автомобила.

- 17** Монтирайте крепежния болт.

- 18** Затегнете горния крепежен елемент на опората на двигателя. Използвайте тръбен ключ №16. Използвайте динамометричен ключ. Затегнете я с усилие от 55 Nm.



- 19** Премахнете покривалото на калника.

- 20** Затворете предния капак.

**ДОБРА РАБОТА!** 

**ВИЖ ОЩЕ УРОЦИ**

## AUTODOC – КАЧЕСТВЕНИ И ДОСТЪПНИ АВТОЧАСТИ ОНЛАЙН

МОБИЛНОТО ПРИЛОЖЕНИЕ AUTODOC: СТРАХОТНИ ОФЕРТИ И  
УДОБНО ПАЗАРУВАНЕ



**ГОЛЯМА СЕЛЕКЦИЯ ОТ РЕЗЕРВНИ ЧАСТИ ЗА КОЛАТА  
ТИ**

**ТАМПОН НА ДВИГАТЕЛ: ШИРОК АСОРТИМЕНТ**

### **ЗА ОТГОВОРНОСТТА:**

Документът съдържа единствено съвети и препоръки, които могат да Ви бъдат полезни при смяна на детайли или ремонтни работи. AUTODOC не носи никаква отговорност за вреди, травми или щети по имуществата настъпили в процеса на осъществяване на ремонтните дейности или замени на детайли, вследствие на некоректно използване или тълкуване на предоставената информация.

AUTODOC не носи отговорност за каквито и да е възможни грешки и неточности в дадената инструкция. Предоставеният материал има изключително опознавателен характер и не може да замени консултацията със специалисти.

AUTODOC не носи отговорност за неправилно или опасно използване на ремонтното оборудване, инструментите и резервните части. AUTODOC настоятелно препоръчва да работите внимателно и да спазвате правилата за безопасност при извършването на каквито и да е ремонтни работи. Помнете, че употребата на авточасти с ниско качество не гарантира нужното ниво на безопасност при шофиране.

© Copyright 2022 – Всичкото съдържание на този уебсайт, особено текстовете, фотографиите и графиките, е защитено от законите за авторското право. Всички права, включително за копиране, публикуване от трети страни, редактиране и превеждане, са притежавани от AUTODOC GmbH.