



Как се сменят задни
спирачни дискове на
MERCEDES-BENZ CLC
(CL203) – Ръководство
за смяна

ПОДОБЕН ВИДЕО УРОК



Това видео показва процедура по смяна на сходна авто част на друг автомобил

Важно!

Тази процедура на смяна може да се използва за:

MERCEDES-BENZ CLC (CL203) CLC 200 Kompressor (203.741), MERCEDES-BENZ CLC (CL203) CLC 230 (203.752), MERCEDES-BENZ CLC (CL203) CLC 350 (203.756)

Стъпките може малко да се различават в зависимост от конструкцията на автомобила.

Този урок беше създаден на основата на процедура за смяна на сходна част на: MERCEDES-BENZ C-класа Седан (W203) C 240 (203.061)

**Смяна на: спирачни дискове – MERCEDES-BENZ CLC (CL203).
Професионалистите препоръчват:**

- Заменяйте спирачните дискове на автомобила си MERCEDES-BENZ CLC (CL203) в комплект за съответния мост, независимо от състоянието им. Това ще Ви осигури равномерно спиране.
- Процедурата по смяна е еднаква за спирачните дискове на същата ос.
- При замяна на спирачните дискове, обезателно заменете и накладките.
- Моля, имайте предвид: всичката работа по колата – MERCEDES-BENZ CLC (CL203) – трябва да се извърши с изключен двигател.

ИЗВЪРШЕТЕ ЗАМЯНАТА В СЛЕДНАТА ПОСЛЕДОВАТЕЛНОСТ:

1 Отворете капака на двигателя. Развийте капачката на резервоара за спирачна течност.

2 Застопорете колелата с клинове.

3 Разхлабете болтовете на колелата. Използвайте ударна вложка за джанти #17.



4 Повдигнете задната част на автомобила и го подпрете.

5

Развийте болтовете на колелото.

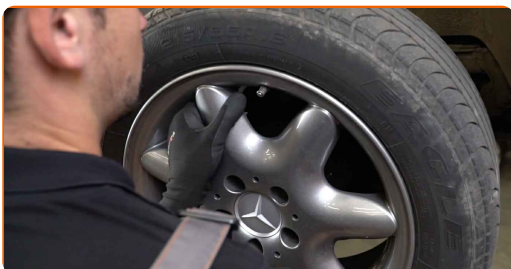


AUTODOC препоръчва:

- **Внимание!** За да предотвратите нараняване, дръжте колелото, докато развийте крепежните болтове. MERCEDES-BENZ CLC (CL203)

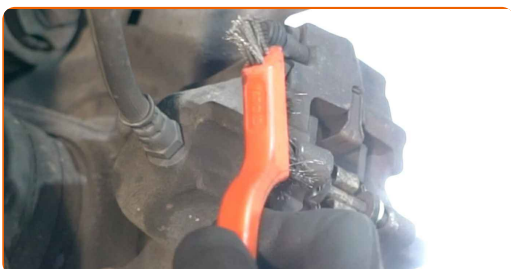
6

Отстранете колелото.



7

Почистете крепежните елементи на спирачните накладки. Използвайте телена четка. Използвайте универсален почистващ спрей.



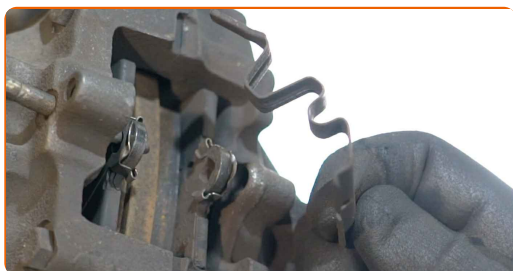
8

Премахнете фиксатора на спирачните накладки. Използвайте клин. Използвайте чук.



9

Премахнете фиксиращата пружина на спирачните накладки.



10

Разделете спирачните накладки. Използвайте лост тип кози крак.



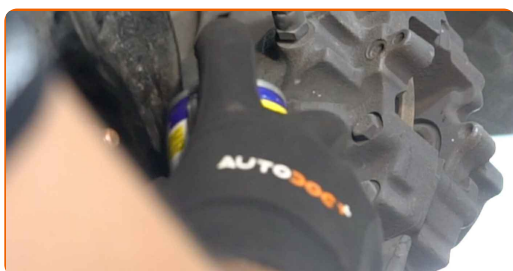
11

Демонтирайте спирачните накладки.

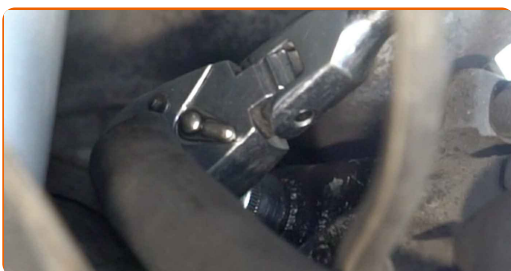


12

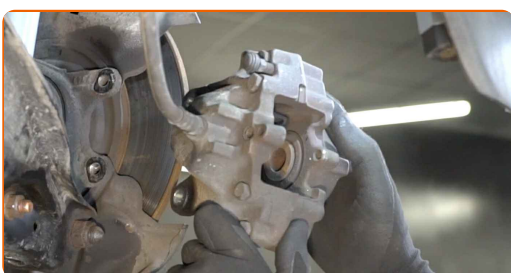
Почистете крепежните елементи на спирачния апарат. Използвайте телена четка. Използвайте спрей WD-40.



- 13** Развийте крепежните елементи на спирачния апарат. Използвайте тръбен ключ №18. Изполвайте тресчотен ключ.



- 14** Демонтирайте супорта.



Смяна на: спирачни дискове – MERCEDES-BENZ CLC (CL203).
Професионалистите препоръчват:

- Закрепете демонтирания спирачен апарат с тел към окачването или купето, с цел избягване на разхерметизиране на спирачната система.
- Не допускайте спирачния апарат да виси на спирачния маркуч.
- Не натискайте педала на спирачките след демонтажа на спирачния апарат. Това би довело до изпадане на буталото от спирачния цилиндър, теч на спирачна течност и разхерметизация на системата.

- 15** Почистете крепежните елементи на спирачния диск. Използвайте телена четка. Използвайте спрей WD-40.



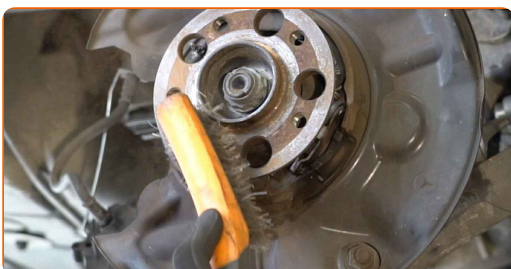
- 16** Развийте фиксиращите болтове на спирачния диск. Използвайте Torx T30. Използвайте ударна отвертка.



- 17** Демонтирайте спирачния диск.



- 18** Почистете главината. Използвайте телена четка. Обработете контактната повърхност. Използвайте медна грес.



19

Монтирайте спирачния диск.



20

Затегнете фиксиращите болтове на спирачния диск. Използвайте Torx T30. Използвайте динамометричен ключ. Затегнете я с усилие от 9 Nm.



21

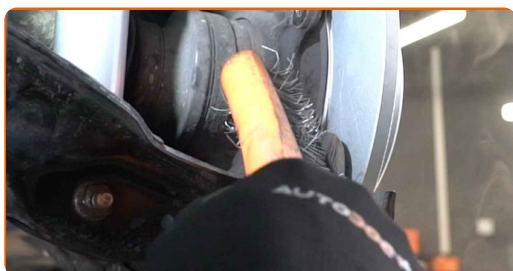
Обработете буталото на спирачния апарат. Използвайте четка за почистване с найлонови косми. Използвайте спрей за почистване на спирачни апарати.



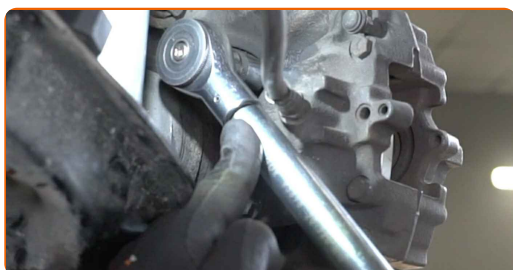
AUTODOC препоръчва:

- Смяна на: спирачни дискове – MERCEDES-BENZ CLC (CL203). След като приложите спрея, изчакайте няколко минути.

- 22** Почистете монтажното място на спирачния апарат. Използвайте телена четка. Използвайте спрей WD-40.



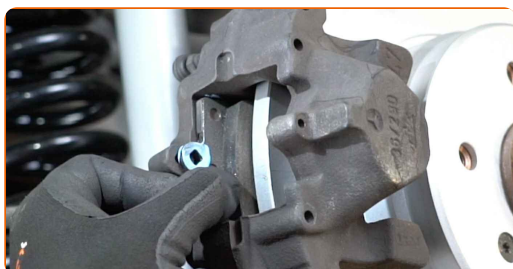
- 23** Поставете спирачния апарат и го захванете. Използвайте тръбен ключ №18. Използвайте динамометричен ключ. Затегнете я с усилие от 55 Nm.



- 24** Притиснете буталото в спирачния апарат. Използвайте лост тип кози крак (2 броя).



- 25** Монтирайте спирачните накладки.

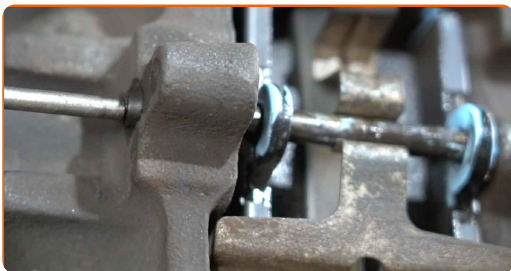


- 26** Монтирайте фиксиращата пружина на спирачните накладки.



27

Монтирайте фиксатора на спирачните накладки. Използвайте клин. Използвайте чук.



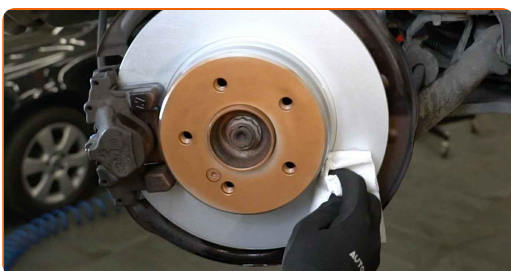
28

Обработете повърхността на мястото, където спирачния диск прави контакт с джантата. Използвайте медна грес.



29

Почистете повърхността на спирачния диск. Използвайте спрей за почистване на спирачни апарати.

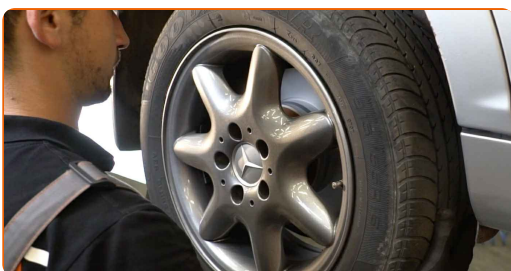


Смяна на: спирачни дискове – MERCEDES-BENZ CLC (CL203). Съвет:

- След като приложите спрея, изчакайте няколко минути.

30

Монтирайте колелото.

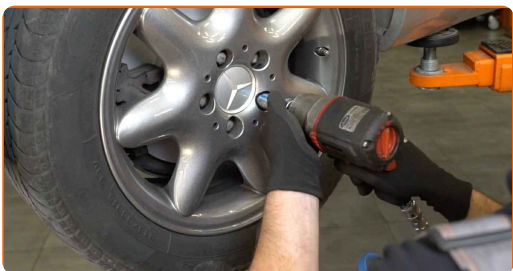


AUTODOC препоръчва:

- Важно! Дръжте колелото, докато завивате крепежните болтове.
MERCEDES-BENZ CLC (CL203)

31

Завийте болтовете на колелата. Използвайте ударна вложка за джанти #17.



32

Свалете автомобила на земята и стегнете на кръст болтовете на колелата. Използвайте ударна вложка за джанти #17. Използвайте динамометричен ключ. Затегнете я с усилие от 110 Nm.



33

Премахнете криковете и клиновете.



Смяна на: спирачни дискове – MERCEDES-BENZ CLC (CL203). Експертите на AUTODOC препоръчват:

- Проверете нивото на спирачната течност в резервоара и при необходимост, долейте.

34

Затегнете капачката на резервоара за спирачна течност. Затворете капака на двигателя.

AUTODOC препоръчва:

- MERCEDES-BENZ CLC (CL203) – Натиснете педала на спирачките няколко пъти при спрян двигател, докато усетите натрупване на съпротивление.

ДОБРА РАБОТА! 

[ВИЖ ОЩЕ УРОЦИ](#)

AUTODOC – КАЧЕСТВЕНИ И ДОСТЪПНИ АВТОЧАСТИ ОНЛАЙН

МОБИЛНОТО ПРИЛОЖЕНИЕ AUTODOC: СТРАХОТНИ ОФЕРТИ И
УДОБНО ПАЗАРУВАНЕ



+ AUTODOC

GET IT ON
Google Play

Download on the
App Store

Download

**ГОЛЯМА СЕЛЕКЦИЯ ОТ РЕЗЕРВНИ ЧАСТИ ЗА КОЛАТА
ТИ**

СПИРАЧНИ ДИСКОВЕ: ШИРОК АСОРТИМЕНТ

ЗА ОТГОВОРНОСТТА:

Документът съдържа единствено съвети и препоръки, които могат да Ви бъдат полезни при смяна на детайли или ремонтни работи. AUTODOC не носи никаква отговорност за вреди, травми или щети по имуществата настъпили в процеса на осъществяване на ремонтните дейности или замени на детайли, вследствие на некоректно използване или тълкуване на предоставената информация.

AUTODOC не носи отговорност за каквито и да е възможни грешки и неточности в дадената инструкция. Предоставеният материал има изключително опознавателен характер и не може да замени консултацията със специалисти.

AUTODOC не носи отговорност за неправилно или опасно използване на ремонтното оборудване, инструментите и резервните части. AUTODOC настоятелно препоръчва да работите внимателно и да спазвате правилата за безопасност при извършването на каквито и да е ремонтни работи. Помнете, че употребата на авточасти с ниско качество не гарантира нужното ниво на безопасност при шофиране.

© Copyright 2022 – Всичкото съдържание на този уебсайт, особено текстовете, фотографиите и графиките, е защитено от законите за авторското право. Всички права, включително за копиране, публикуване от трети страни, редактиране и превеждане, са притежавани от AUTODOC GmbH.