



Как се сменя заден
долен носач на
MERCEDES-BENZ C-
класа Купе (CL203) –
Ръководство за смяна

ПОДОБЕН ВИДЕО УРОК



Това видео показва процедура по смяна на сходна авто част на друг автомобил

Важно!

Тази процедура на смяна може да се използва за:

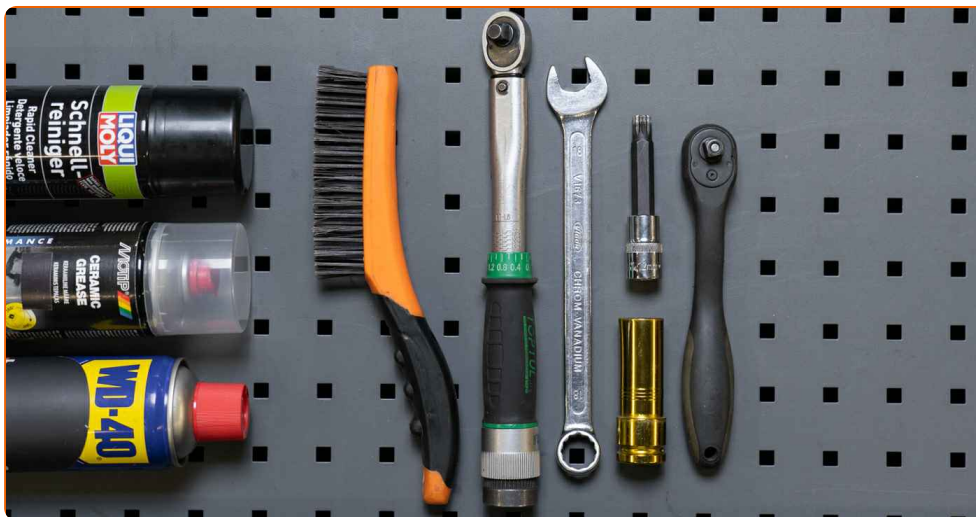
MERCEDES-BENZ C-класа Купе (CL203) C 180 (203.735), MERCEDES-BENZ C-класа Купе (CL203) C 200 Kompressor (203.745), MERCEDES-BENZ C-класа Купе (CL203) C 220 CDI (203.706), MERCEDES-BENZ C-класа Купе (CL203) C 230 Kompressor (203.747), MERCEDES-BENZ C-класа Купе (CL203) C 180 Kompressor (203.746), MERCEDES-BENZ C-класа Купе (CL203) C 200 Kompressor (203.742), MERCEDES-BENZ C-класа Купе (CL203) C 230 Kompressor (203.740), MERCEDES-BENZ C-класа Купе (CL203) C 32 AMG Kompressor (203.765), MERCEDES-BENZ C-класа Купе (CL203) C 30 CDI AMG (203.718), MERCEDES-BENZ C-класа Купе (CL203) C 320 (203.764), MERCEDES-BENZ C-класа Купе (CL203) C 200 CGI Kompressor (203.743), MERCEDES-BENZ C-класа Купе (CL203) C 200 CDI (203.707), MERCEDES-BENZ C-класа Купе (CL203) C 220 CDI (203.708), MERCEDES-BENZ C-класа Купе (CL203) C 350 (203.756), MERCEDES-BENZ C-класа Купе (CL203) C 230 (203.752), (+ 3)

Стъпките може малко да се различават в зависимост от конструкцията на автомобила.

Имайте предвид, че този урок беше създаден на основата на процедура по смяна на тази част на друга кола със сходна конструкция.

Този урок беше създаден на основата на процедура за смяна на сходна част на: MERCEDES-BENZ E-класа Седан (W124) E 250 D (124.126, 124.129)

СМЯНА НА: ЗАДЕН ДОЛЕН НОСАЧ – MERCEDES-BENZ C-КЛАСА КУПЕ (CL203). ИНСТРУМЕНТИТЕ, КОИТО ВИ ТРЯБВАТ:



- Телена четка
- Спрей WD-40
- Универсален спрей за почистване
- Керамична грес
- Динамометричен ключ
- Комбиниран гаечен ключ №18
- Накрайник XZN № 12
- Дълга ударна вложка №17
- Тресчотка
- Върток
- Трансмисионен крик
- Клин за застопоряване на автомобил

Купи инструменти

Смяна на: заден долен носач – MERCEDES-BENZ C-класа Купе (CL203).
 Професионалистите препоръчват:

- Процедурата по смяна е еднаква за левите и десните долни контролни рамена.
- Всичката работа трябва да се извършва при спрян двигател.

ИЗВЪРШЕТЕ ЗАМЯНАТА В СЛЕДНАТА ПОСЛЕДОВАТЕЛНОСТ:

1 Застопорете колелата с клинове.

2 Разхлабете колесните болтове. Използвайте ударна вложка за джанти #17. Използвайте върток.



3 Повдигнете автомобила.

AUTODOC препоръчва:

- Ако използвате крик, уверете се, че е разположен на плоска повърхност без никакви неравности.
- Обезателно обезопасете автомобила допълнително с подпорни стойки.

4

Развийте болтовете на колелото.



Смяна на: заден долен носач – MERCEDES-BENZ C-класа Купе (CL203).
AUTODOC препоръчва:

- За да избегнете нараняване, задръжте колелото, когато развивате болтовете.

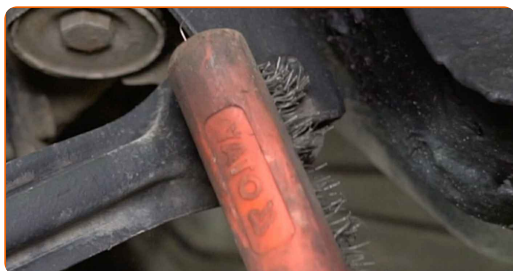
5

Отстранете колелото.



6

Почистете крепежните елементи на носача. Използвайте телена четка. Използвайте спрей WD-40.



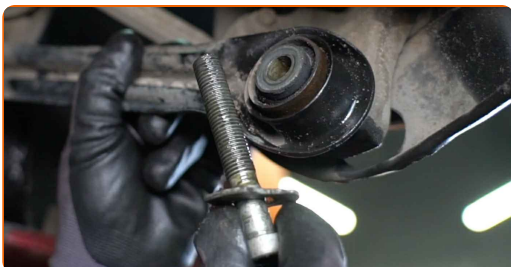
- 7** Развийте крепежния елемент свързващ носача към подрамката. Използвайте комбиниран гаечен ключ № 18. Използвайте XZN #12. Използвайте тресчотен ключ.



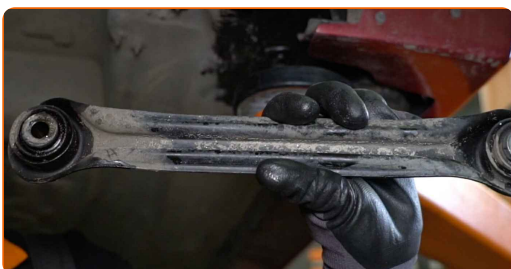
- 8** Развийте крепежния елемент, който свързва макферсона към оста на главината. Използвайте комбиниран гаечен ключ № 18. Използвайте XZN #12. Използвайте тресчотен ключ.



- 9** Премахнете крепежните болтове.



- 10** Премахнете носача.



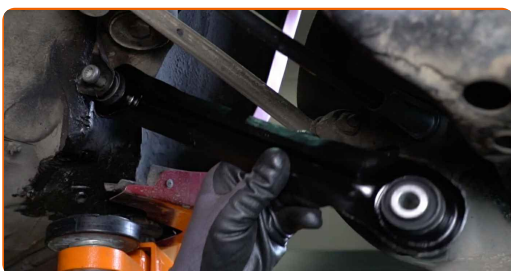
11

Почистете монтажните места на носача. Използвайте телена четка. Използвайте универсален почистващ спрей.



12

Монтирайте нов носач.



13

Монтирайте крепежните болтове.



14

Подпрете задния шенкел. Използвайте хидравличен трансмисионен крик.



Смяна на: заден долен носач – MERCEDES-BENZ C-класа Купе (CL203).
Съвет:

- За правилното затягане на крепежните елементи трябва да вдигнете компонентите на окачването до работното им положение.

- 15** Затегнете крепежния елемент свързващ носача към подрамката. Използвайте комбиниран гаечен ключ № 18. Използвайте XZN #12. Използвайте динамометричен ключ. Затегнете я с усилие от 70 Nm.



- 16** Затегнете крепежния елемент свързващ носача към задния шенкел. Използвайте комбиниран гаечен ключ № 18. Използвайте XZN #12. Използвайте динамометричен ключ. Затегнете я с усилие от 70 Nm.



- 17** Премахнете опората от задния шенкел.



AUTODOC препоръчва:

- MERCEDES-BENZ C-класа Купе (CL203) – Не смъквайте хидравличния крик рязко, за да избегнете повреждане на устройствата и механизмите на колата.

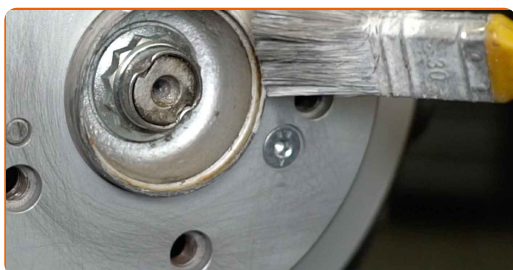
18

Почистете монтажното място на джантата. Използвайте телена четка. Използвайте универсален почистващ спрей.



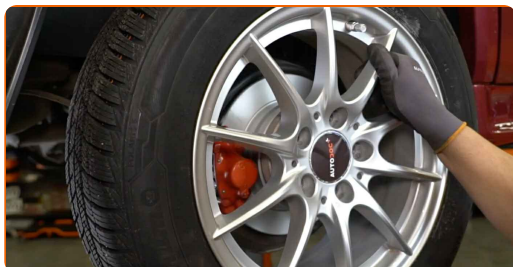
19

Обработете повърхността на мястото, където спирачния диск прави контакт с джантата. Използвайте керамична грес.



20

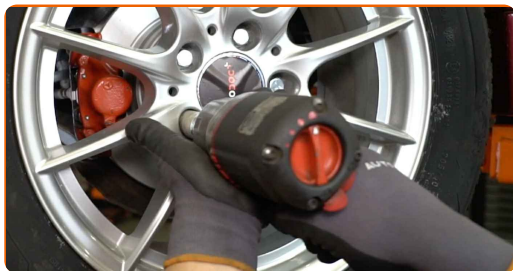
Монтирайте колелото.



AUTODOC препоръчва:

- За да избегнете нараняване, придържайте колелото при завиване на крепежните болтове.

21 Завийте болтовете на колелата. Използвайте ударна вложка за джанти #17. Използвайте тресчотен ключ.



22 Свалете автомобила на земята и стегнете на кръст болтовете на колелата. Използвайте ударна вложка за джанти #17. Използвайте динамометричен ключ. Затегнете я с усилие от 110 Nm.



23 Премахнете криковете и клиновете.



ДОБРА РАБОТА! 

ВИЖ ОЩЕ УРОЦИ

AUTODOC – КАЧЕСТВЕНИ И ДОСТЪПНИ АВТОЧАСТИ ОНЛАЙН

МОБИЛНОТО ПРИЛОЖЕНИЕ AUTODOC: СТРАХОТНИ ОФЕРТИ И
УДОБНО ПАЗАРУВАНЕ



**ГОЛЯМА СЕЛЕКЦИЯ ОТ РЕЗЕРВНИ ЧАСТИ ЗА КОЛАТА
ТИ**

НОСАЧ НА КОЛА: ШИРОК АСОРТИМЕНТ

ЗА ОТГОВОРНОСТТА:

Документът съдържа единствено съвети и препоръки, които могат да Ви бъдат полезни при смяна на детайли или ремонтни работи. AUTODOC не носи никаква отговорност за вреди, травми или щети по имущества настъпили в процеса на осъществяване на ремонтните дейности или замени на детайли, вследствие на некоректно използване или тълкуване на предоставената информация.

AUTODOC не носи отговорност за каквито и да е възможни грешки и неточности в дадената инструкция. Предоставеният материал има изключително опознавателен характер и не може да замени консултацията със специалисти.

AUTODOC не носи отговорност за неправилно или опасно използване на ремонтното оборудване, инструментите и резервните части. AUTODOC настоятелно препоръчва да работите внимателно и да спазвате правилата за безопасност при извършването на каквито и да е ремонтни работи. Помнете, че употребата на авточасти с ниско качество не гарантира нужното ниво на безопасност при шофиране.

© Copyright 2023 – Всичкото съдържание на този уебсайт, особено текстовете, фотографиите и графиките, е защитено от законите за авторското право. Всички права, включително за копиране, публикуване от трети страни, редактиране и превеждане, са притежавани от AUTODOC SE.