



Как се сменя заден
долен носач на
MERCEDES-BENZ C-
класа Купе (C205) –
Ръководство за смяна

ПОДОБЕН ВИДЕО УРОК



Това видео показва процедура по смяна на сходна авто част на друг автомобил

Важно!

Тази процедура на смяна може да се използва за:

MERCEDES-BENZ C-класа Купе (C205) C 220 d (205.304), MERCEDES-BENZ C-класа Купе (C205) C 250 d (205.308), MERCEDES-BENZ C-класа Купе (C205) C 180 (205.340), MERCEDES-BENZ C-класа Купе (C205) C 200 (205.342), MERCEDES-BENZ C-класа Купе (C205) C 250 (205.345), MERCEDES-BENZ C-класа Купе (C205) C 300 (205.348), MERCEDES-BENZ C-класа Купе (C205) AMG C 63 (205.386), MERCEDES-BENZ C-класа Купе (C205) AMG C 63 S (205.387), MERCEDES-BENZ C-класа Купе (C205) C 220 d 4-matic (205.305), MERCEDES-BENZ C-класа Купе (C205) C 250 d 4-matic (205.309), MERCEDES-BENZ C-класа Купе (C205) C 200 4-matic (205.343), MERCEDES-BENZ C-класа Купе (C205) C 220 d (205.314), MERCEDES-BENZ C-класа Купе (C205) C 200 EQ Boost (205.377), MERCEDES-BENZ C-класа Купе (C205) C 200 EQ Boost 4-matic (205.378), MERCEDES-BENZ C-класа Купе (C205) AMG C 43 3.0 4-matic (205.364), (+ 10)

Стъпките може малко да се различават в зависимост от конструкцията на автомобила.

Имайте предвид, че този урок беше създаден на основата на процедура по смяна на тази част на друга кола със сходна конструкция.

Този урок беше създаден на основата на процедура за смяна на сходна част на: MERCEDES-BENZ C-класа Седан (W204) C 220 CDI (204.008)

СМЯНА НА: ЗАДЕН ДОЛЕН НОСАЧ – MERCEDES-BENZ C-КЛАСА КУПЕ (C205) – ИНСТРУМЕНТИТЕ, КОИТО МОЖЕ ДА ПОТРЯБАВАТ:



- Телена четка
- Спрей WD-40
- Спрей за почистване на спирачни апарати
- Керамична грес
- Медна грес
- Динамометричен ключ
- Комбиниран гаечен ключ №18
- Гаечен накрайник № 10
- Гаечен накрайник № 18
- Накрайник Torx E10
- Накрайник Torx E14
- Накрайник XZN № 12
- Дълга ударна вложка №17
- Тресчотка
- Плоска отвертка
- Трансмисионен крик
- Клин за застопоряване на автомобил

Купи инструменти

Смяна на: заден долен носач – MERCEDES-BENZ C-класа Купе (C205).
Съвет от AUTODOC:

- Процедурата по смяна е еднаква за левите и десните долни контролни рамена.
- Моля, имайте предвид: всичката работа по колата – MERCEDES-BENZ C-класа Купе (C205) – трябва да се извърши с изключен двигател.

ИЗВЪРШЕТЕ ЗАМЯНАТА В СЛЕДНАТА ПОСЛЕДОВАТЕЛНОСТ:

1 Застопорете колелата с клинове.

2 Разхлабете болтовете на колелата. Използвайте ударна вложка за джанти #17.



3 Повдигнете автомобила.

Смяна на: заден долен носач – MERCEDES-BENZ C-класа Купе (C205).
Експертите на AUTODOC препоръчват:

- Ако използвате крик, уверете се, че е разположен на плоска повърхност без никакви неравности.
- Обезателно обезопасете автомобила допълнително с подпорни стойки.

4

Развийте болтовете на колелото.



AUTODOC препоръчва:

- **Внимание!** За да предотвратите нараняване, дръжте колелото, докато развийте крепежните болтове. MERCEDES-BENZ C-класа Купе (C205)

5

Отстранете колелото.



6

Откачете крепежните елементи и премахнете пластмасовата защита на носача. Използвайте права отвертка.



- 7** Развийте крепежните елементи на пластмасовата кора на дъното. Използвайте тръбен ключ №10. Използвайте тресчотен ключ.



- 8** Почистете всичките съединения на лоста. Използвайте телена четка. Използвайте спрей WD-40.



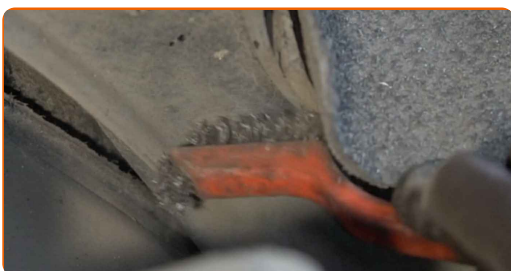
- 9** Развийте крепежния елемент, който свързва макферсона към оста на главината. Използвайте комбиниран гаечен ключ № 18. Използвайте XZN #12. Използвайте тресчотен ключ.



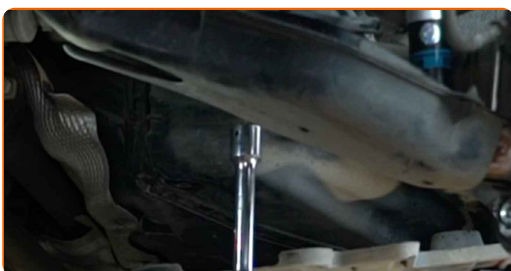
- 10** Премахнете крепежния болт.



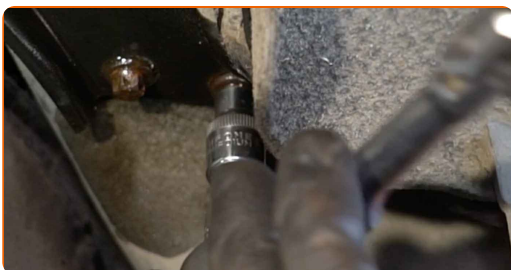
- 11** Почистете крепежните елементи на скобата на подрамката. Използвайте телена четка. Използвайте спрей WD-40.



- 12** Поддържайте подрамката. Използвайте хидравличен трансмисионен крик.



- 13** Развийте крепежните елементи на скобата на подрамката. Това е нужно, за да получите достъп до горният крепежен болт на носача. Използвайте Torx E10. Използвайте Torx E14. Използвайте тресчотен ключ.



- 14** Премахнете крепежните болтове.



15 Премахнете скобата на подрамката.



16 Развийте крепежния елемент свързващ носача към подрамката. Използвайте комбиниран гаечен ключ № 18. Използвайте XZN #12. Използвайте тресчотен ключ.



17 Премахнете крепежния болт.



18 Снемете носача.



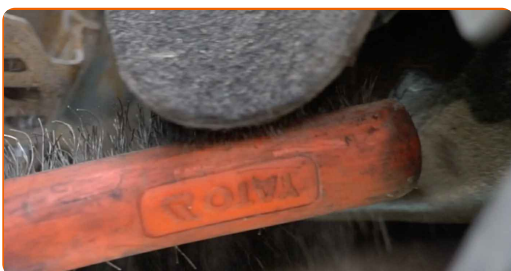
19

Почистете монтажните места на носача. Използвайте телена четка. Използвайте спрей WD-40.



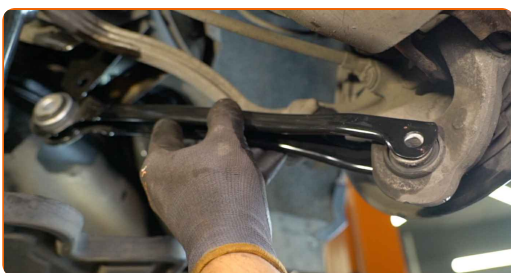
20

Почистете монтажните места на скобата на подрамката. Използвайте телена четка. Използвайте спрей WD-40.



21

Поставете новия носач.



Смяна на: заден долен носач – MERCEDES-BENZ C-класа Купе (C205).
Професионалистите препоръчват:

- В процеса на сглобяване, използвайте само нови болтове и гайки.

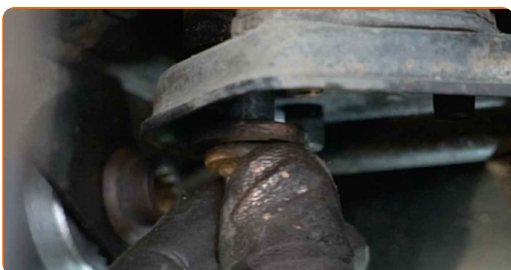
22 Монтирайте крепежните болтове.



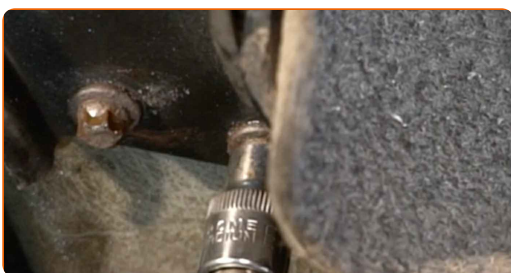
23 Монтирайте скобата на подрамката.



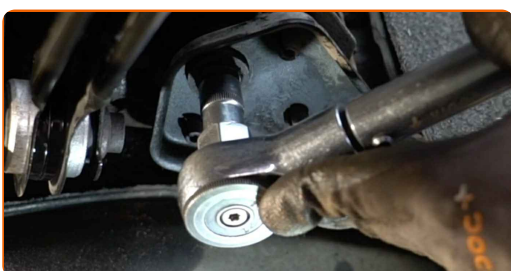
24 Монтирайте крепежните болтове.



25 Затегнете крепежните елементи на скобата на подрамката. Използвайте Torx E10. Използвайте динамометричен ключ. Затегнете я с усилие от 28 Nm.



26 Затегнете крепежните елементи на скобата на подрамката. Използвайте Torx E14. Използвайте динамометричен ключ. Затегнете я с усилие от 80 Nm.+90°



27

Премахнете опората от подрамката.



AUTODOC препоръчва:

- Смяна на: заден долен носач – MERCEDES-BENZ C-класа Купе (C205).
Съвет:

28

Подпрете задния шенкел. Използвайте хидравличен трансмисионен крик.



AUTODOC препоръчва:

- За правилното затягане на крепежните елементи трябва да вдигнете компонентите на окачването до работното им положение.

29

Затегнете крепежния елемент, който свързва макферсона към оста на главината. Използвайте комбиниран гаечен ключ № 18. Използвайте XZN #12. Използвайте динамометричен ключ. Затегнете я с усилие от 50 Nm.+90°



30

Затегнете крепежния елемент свързващ носача към подрамката. Използвайте тръбен ключ №18. Използвайте XZN #12. Използвайте динамометричен ключ. Затегнете я с усилие от 50 Nm.+90°



31

Премахнете опората от задния шенкел.

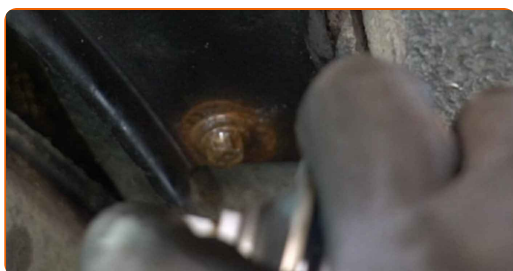


AUTODOC препоръчва:

- MERCEDES-BENZ C-класа Купе (C205) – Не смъквайте хидравличния крик рязко, за да избегнете повреждане на устройствата и механизмите на колата.

32

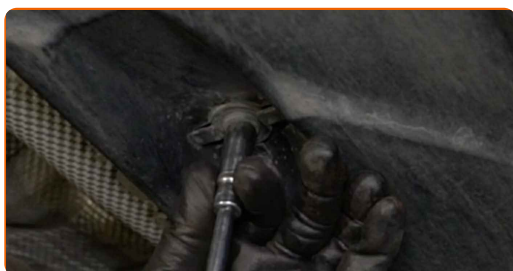
Обработете крепежните елементи на скобата на подрамката. Използвайте медна грес.



33 Третирайте всичките съединения на лоста. Използвайте медна грес.

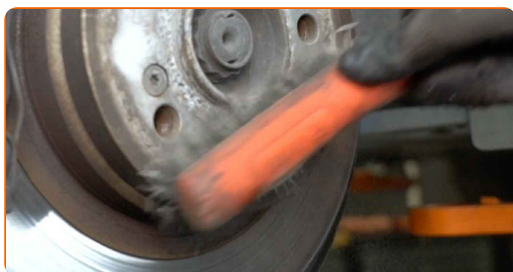


34 Завийте крепежните елементи на пластмасовата кора на дъното. Използвайте тръбен ключ №10. Използвайте тресчотен ключ.



35 Монтирайте пластмасовата защита на носача.

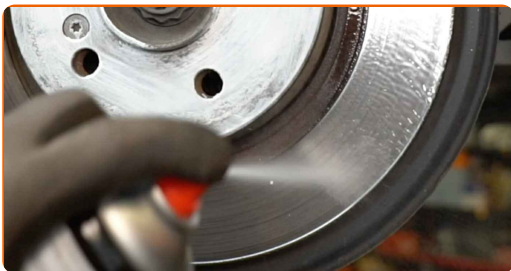
36 Почистете монтажното място на джантата. Използвайте телена четка.



37 Обработете повърхността на мястото, където спирачния диск прави контакт с джантата. Използвайте керамична грес.



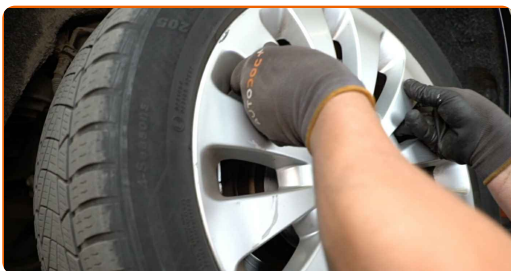
38 Почистете повърхността на спирачния диск. Използвайте спрей за почистване на спирачни апарати.



AUTODOC препоръчва:

- Смяна на: заден долен носач – MERCEDES-BENZ C-класа Купе (C205). След като приложите спрея, изчакайте няколко минути.

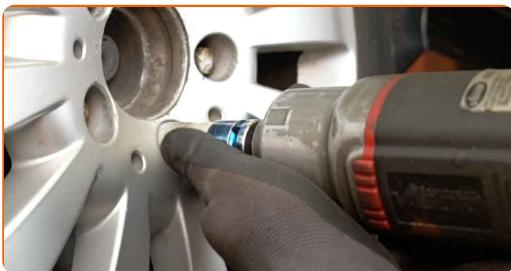
39 Монтирайте колелото.



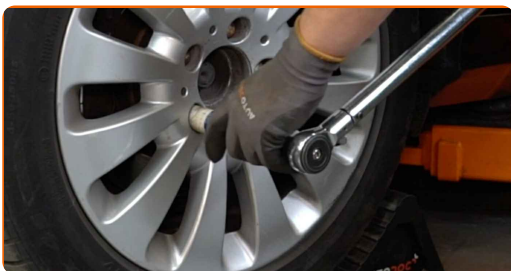
AUTODOC препоръчва:

- Внимание! За да избегнете нараняване, дръжте колелото, докато завивате крепежните болтове на колата. MERCEDES-BENZ C-класа Купе (C205)

40 Завийте болтовете на колелата. Използвайте ударна вложка за джанти #17.



- 41** Свалете автомобила на земята и стегнете на кръст болтовете на колелата. Използвайте ударна вложка за джанти #17. Използвайте динамометричен ключ. Затегнете я с усилие от 130 Nm.



- 42** Премахнете криковете и клиновете.



ДОБРА РАБОТА! 

ВИЖ ОЩЕ УРОЦИ

AUTODOC – КАЧЕСТВЕНИ И ДОСТЪПНИ АВТОЧАСТИ ОНЛАЙН

МОБИЛНОТО ПРИЛОЖЕНИЕ AUTODOC: СТРАХОТНИ ОФЕРТИ И
УДОБНО ПАЗАРУВАНЕ



+ AUTODOC

GET IT ON
Google Play

Download on the
App Store

Download

**ГОЛЯМА СЕЛЕКЦИЯ ОТ РЕЗЕРВНИ ЧАСТИ ЗА КОЛАТА
ТИ**

НОСАЧ НА КОЛА: ШИРОК АСОРТИМЕНТ

ЗА ОТГОВОРНОСТТА:

Документът съдържа единствено съвети и препоръки, които могат да Ви бъдат полезни при смяна на детайли или ремонтни работи. AUTODOC не носи никаква отговорност за вреди, травми или щети по имущества настъпили в процеса на осъществяване на ремонтните дейности или замени на детайли, вследствие на некоректно използване или тълкуване на предоставената информация.

AUTODOC не носи отговорност за каквито и да е възможни грешки и неточности в дадената инструкция. Предоставеният материал има изключително опознавателен характер и не може да замени консултацията със специалисти.

AUTODOC не носи отговорност за неправилно или опасно използване на ремонтното оборудване, инструментите и резервните части. AUTODOC настоятелно препоръчва да работите внимателно и да спазвате правилата за безопасност при извършването на каквито и да е ремонтни работи. Помнете, че употребата на авточасти с ниско качество не гарантира нужното ниво на безопасност при шофиране.

© Copyright 2022 – Всичкото съдържание на този уебсайт, особено текстовете, фотографиите и графиките, е защитено от законите за авторското право. Всички права, включително за копиране, публикуване от трети страни, редактиране и превеждане, са притежавани от AUTODOC GmbH.