



Как се сменя задна  
биалетка на **MERCEDES-  
BENZ A-класа (W169)** –  
Ръководство за смяна

## ПОДОБЕН ВИДЕО УРОК



Това видео показва процедура по смяна на сходна авто част на друг автомобил

### **Важно!**

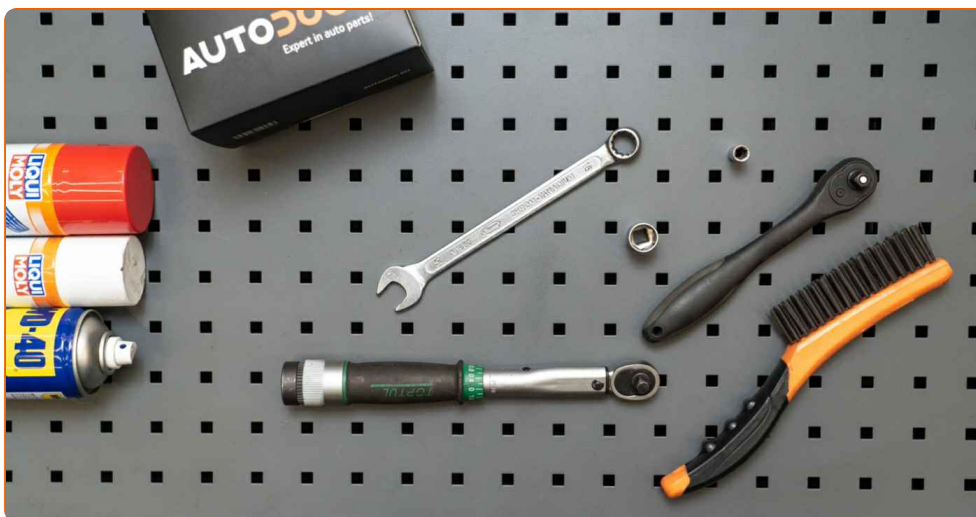
Тази процедура на смяна може да се използва за:

MERCEDES-BENZ A-класа (W169) E-CELL (169.090), MERCEDES-BENZ A-класа (W169) A 200 CDI (169.308, 169.008), MERCEDES-BENZ A-класа (W169) A 170 (169.032, 169.332), MERCEDES-BENZ A-класа (W169) A 150 (169.031, 169.331), MERCEDES-BENZ A-класа (W169) A 200 (169.033, 169.333), MERCEDES-BENZ A-класа (W169) A 160 CDI (169.006, 169.306), MERCEDES-BENZ A-класа (W169) A 180 CDI (169.007, 169.307), MERCEDES-BENZ A-класа (W169) A 200 CDI (169.008, 169.308), MERCEDES-BENZ A-класа (W169) A 200 TURBO (169.034, 169.334), MERCEDES-BENZ A-класа (W169) A 160 (169.031, 169.331), MERCEDES-BENZ A-класа (W169) A 180 (169.032, 169.332)

Стъпките може малко да се различават в зависимост от конструкцията на автомобила.

Този урок беше създаден на основата на процедура за смяна на сходна част на: MERCEDES-BENZ B-класа (W245) B 200 (245.233)

**СМЯНА НА: БИАЛЕТКА – MERCEDES-BENZ А-КЛАСА  
(W169) – ИНСТРУМЕНТИТЕ, КОИТО МОЖЕ ДА  
ПОТРЕБВАТ:**



- Телена четка
- Спрей WD-40
- Спрей за почистване на спирачни апарати
- Медна грес
- Комбиниран гаечен ключ №16
- Гаечен накрайник № 8
- Гаечен накрайник № 16
- Дълга ударна вложка №Н12
- Тресчотка
- Динамометричен ключ
- Клин за застопоряване на автомобил

**Купи инструменти**

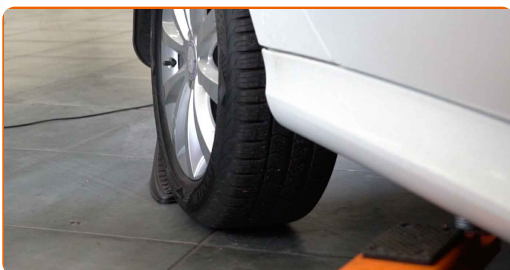
Смяна на: биалетка – MERCEDES-BENZ А-класа (W169). AUTODOC препоръчва:

- Сменяйте биалетките на MERCEDES-BENZ А-класа (W169) по двойки.
- Процедурата по смяна е идентична за двете биалетки на една ос.
- Всичката работа трябва да се извършва при спрян двигател.

## СМЯНА НА: БИАЛЕТКА – MERCEDES-BENZ А-КЛАСА (W169). ИЗПОЛЗВАЙТЕ СЛЕДНАТА ПРОЦЕДУРА:

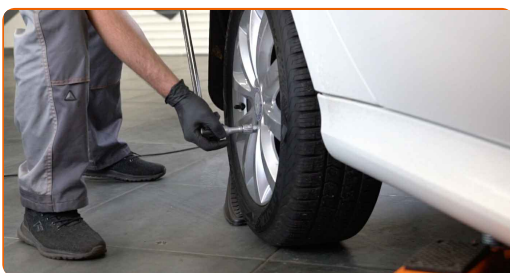
1

Застопорете колелата с клинове.



2

Разхлабете болтовете на колелата. Използвайте ударна вложка за джанти #H12.



3

Повдигнете задната част на автомобила и го подпрете.

4

Развийте болтовете на колелото.

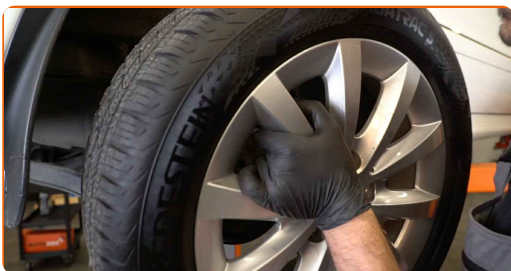


**AUTODOC препоръчва:**

- Важно! Дръжте колелото, докато развивате крепежните болтове.  
MERCEDES-BENZ A-класа (W169)

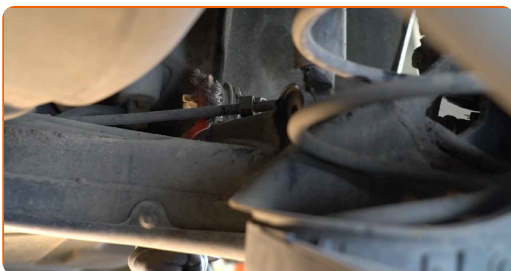
5

Отстранете колелото.



6

Почистете крепежните елементи на биалетката. Използвайте телена четка. Използвайте спрей WD-40.



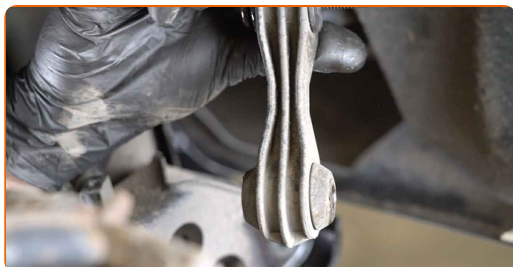
- 7** Развийте крепежния елемент свързващ биалетката с носача. Използвайте комбиниран гаечен ключ № 16. Използвайте тръбен ключ №16. Използвайте тресчотен ключ.



- 8** Развийте крепежните елементи, които свързват биалетката към напречния стабилизатор. Използвайте комбиниран гаечен ключ № 16. Използвайте тръбен ключ №8. Използвайте тресчотен ключ.



- 9** Снемете биалетката.



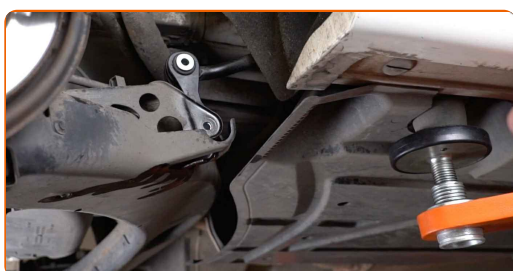
Смяна на: биалетка – MERCEDES-BENZ A-класа (W169). Експертите на AUTODOC препоръчват:

- Огледайте втулките на щангата за напречна устойчивост. При необходимост ги заменете.

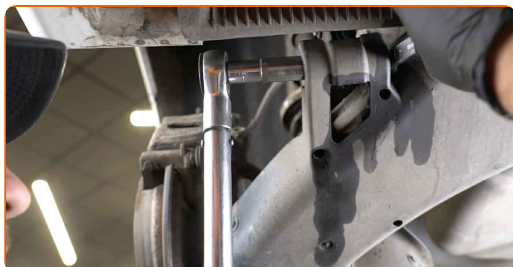
**10** Почистете монтажните места на биалетката. Използвайте телена четка. Използвайте спрей WD-40.



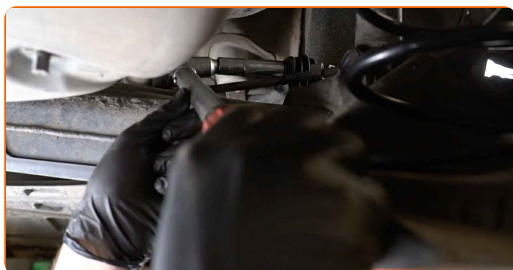
**11** Монтирайте новата биалетка и стегнете закрепването. Използвайте комбиниран гаечен ключ № 16. Използвайте тръбен ключ №16. Използвайте тръбен ключ №8.



**12** Затегнете крепежния елемент свързващ биалетката с носача. Използвайте комбиниран гаечен ключ № 16. Използвайте тръбен ключ №16. Използвайте динамометричен ключ. Затегнете я с усилие от 40 Nm.



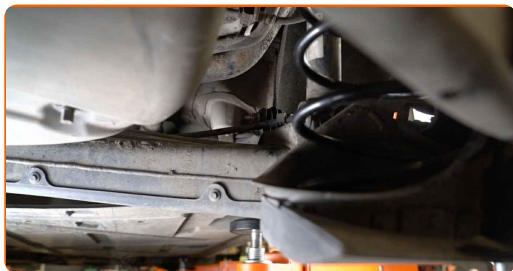
**13** Затегнете крепежния елемент, който свързва стабилизатора с биалетката. Използвайте тръбен ключ №8. Използвайте динамометричен ключ. Затегнете я с усилие от 40 Nm.





14

Обработете всички съединения на биалетката. Използвайте медна грес.



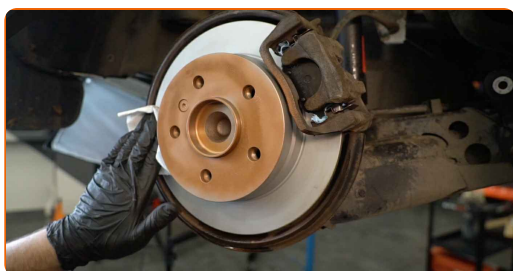
15

Обработете повърхността на мястото, където спирачния диск прави контакт с джантата. Използвайте медна грес.



16

Почистете повърхността на спирачния диск. Използвайте спрей за почистване на спирачни апарати.



Смяна на: биалетка – MERCEDES-BENZ A-класа (W169). Съвет от AUTODOC:

- След като приложите спрея, изчакайте няколко минути.

17

Монтирайте колелото.





**AUTODOC препоръчва:**

- **Внимание!** За да избегнете нараняване, дръжте колелото, докато завивате крепежните болтове на колата. MERCEDES-BENZ А-класа (W169)

**18**

Завийте болтовете на колелата. Използвайте ударна вложка за джанти #Н12.

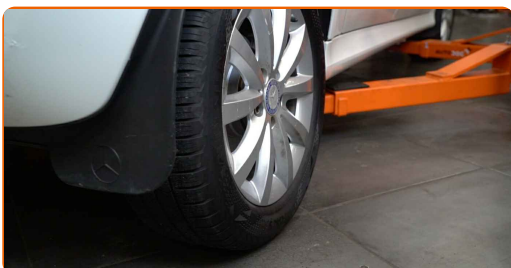


**19**

Свалете автомобила на земята и стегнете на кръст болтовете на колелата. Използвайте ударна вложка за джанти #Н12. Използвайте динамометричен ключ. Затегнете я с усилие от 130 Nm.

**20**

Премахнете криковете и клиновете.



**ДОБРА РАБОТА!** 

**ВИЖ ОЩЕ УРОЦИ**

# AUTODOC – КАЧЕСТВЕНИ И ДОСТЪПНИ АВТОЧАСТИ ОНЛАЙН

МОБИЛНОТО ПРИЛОЖЕНИЕ AUTODOC: СТРАХОТНИ ОФЕРТИ И  
УДОБНО ПАЗАРУВАНЕ



**+ AUTODOC**

GET IT ON  
**Google Play**

Download on the  
**App Store**

**Download**

**ГОЛЯМА СЕЛЕКЦИЯ ОТ РЕЗЕРВНИ ЧАСТИ ЗА КОЛАТА  
ТИ**

**БИАЛЕТКА: ШИРОК АСОРТИМЕНТ**

## **ЗА ОТГОВОРНОСТТА:**

Документът съдържа единствено съвети и препоръки, които могат да Ви бъдат полезни при смяна на детайли или ремонтни работи. AUTODOC не носи никаква отговорност за вреди, травми или щети по имуществата настъпили в процеса на осъществяване на ремонтните дейности или замени на детайли, вследствие на некоректно използване или тълкуване на предоставената информация.

AUTODOC не носи отговорност за каквито и да е възможни грешки и неточности в дадената инструкция. Предоставеният материал има изключително опознавателен характер и не може да замени консултацията със специалисти.

AUTODOC не носи отговорност за неправилно или опасно използване на ремонтното оборудване, инструментите и резервните части. AUTODOC настоятелно препоръчва да работите внимателно и да спазвате правилата за безопасност при извършването на каквито и да е ремонтни работи. Помнете, че употребата на авточасти с ниско качество не гарантира нужното ниво на безопасност при шофиране.

© Copyright 2023 – Всичкото съдържание на този уебсайт, особено текстовете, фотографиите и графиките, е защитено от законите за авторското право. Всички права, включително за копиране, публикуване от трети страни, редактиране и превеждане, са притежавани от AUTODOC SE.